



AEROPORT DE LILLE SAS

BULLETIN D'INFORMATIONS ENVIRONNEMENTALES PERIODE : 4ème Trimestre 2020



POUR RAPPEL :

- Ce bulletin d'informations est destiné aux communes riveraines
- Il est accessible depuis le site Internet de l'aéroport de Lille www.lille.aeroport.fr après identification
- Pour contacter le service environnement :
N° vert gratuit : 0 800 59 10 59 (en laissant coordonnées complètes et adresse e-mail)
E-mail : environnement@lille.aeroport.fr





Le **niveau sonore** est le terme usuel pour caractériser le « niveau d'intensité acoustique ». Il exprime la puissance véhiculée par le phénomène acoustique et son unité est le décibel A (dB(A)).

dB(A) : unité de mesure du niveau sonore. La pondération (A) permet de prendre en compte la sensibilité de l'oreille humaine à différentes fréquences.

Événement bruit : émergence sonore captée par une station de mesure dans un rayon et une période déterminée.

L_{Amax} : Le **niveau maximum** (L_{Amax}), est utilisé lorsqu'un bruit présente de larges fluctuations au cours du temps, comme le cas d'un véhicule passant devant un observateur, dont le bruit varie de façon croissante puis décroissante. On mesure alors le niveau maximum du bruit.

L_{den} (Level day evening night): Cet indice sert pour la modélisation du bruit.

Le bruit n'étant pas ressenti avec la même acuité en fonction du moment de la journée, cet indice L_{den} permet de considérer les avions en soirée plus gênants (pondération de 5dB) que ceux de la journée et encore plus gênants la nuit (pondération de 10dB).

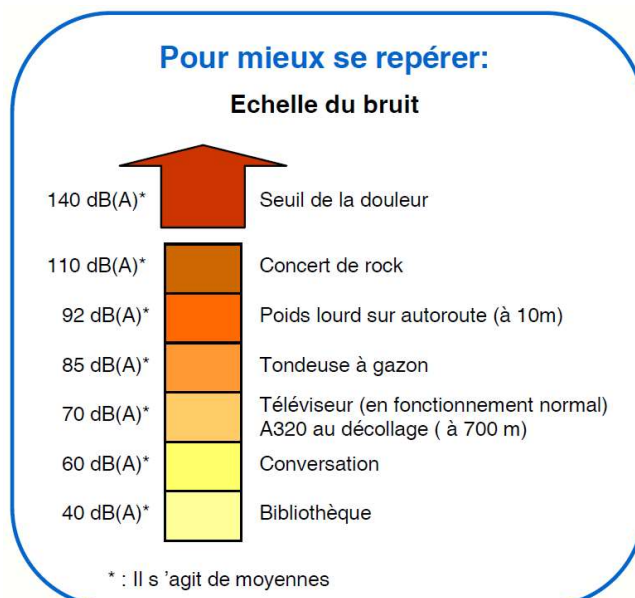
Mouvement avion : un mouvement avion correspond à un atterrissage ou à un décollage sur la plateforme.

PEB : le **Plan d'Exposition au Bruit** est un document d'urbanisme. Il est approuvé par arrêté préfectoral reprenant les zones de bruit réparties en 4 zones A B C D selon le niveau moyen de bruit (L_{den}).

Il permet de réglementer les constructions pour ne pas augmenter les populations soumises aux nuisances aériennes.

Signalement : un signalement correspond à un ou plusieurs survols constatés par un riverain et signalé au service Environnement par courrier, e-mail ou téléphone.

Vol de nuit : vol se déroulant entre 22h00 et 06h00





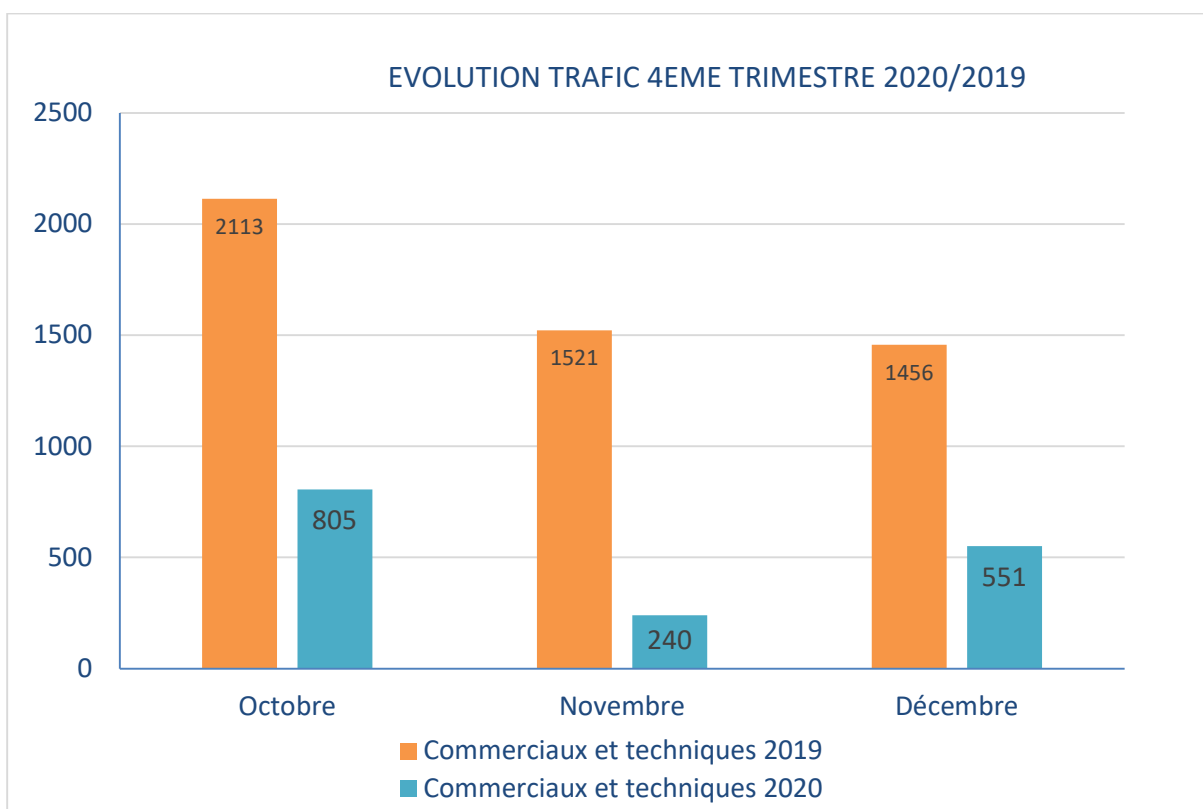
Nombre total de mouvements commerciaux et techniques sur la plateforme :

2020	Octobre	Novembre	Décembre	TOTAL Trimestre 4
Vols commerciaux	784	209	484	1 477
Vols techniques	21	31	67	119
Total	805	240	551	1 596

2019	Octobre	Novembre	Décembre	TOTAL Trimestre 4
Vols commerciaux	2 024	1 456	1 359	4 839
Vols techniques	89	65	97	251
Total	2 113	1 521	1 456	5 090

Vols commerciaux : il s'agit des arrivées ou des départs des vols avec passagers (vols réguliers, vols vacances ou déroutements exceptionnels accueillis sur la plateforme).

Vols techniques : il s'agit des arrivées ou des départs des vols à vide (vols de mise en place), d'escales techniques (notamment pour avitaillement en carburant), ou des vols cargo.

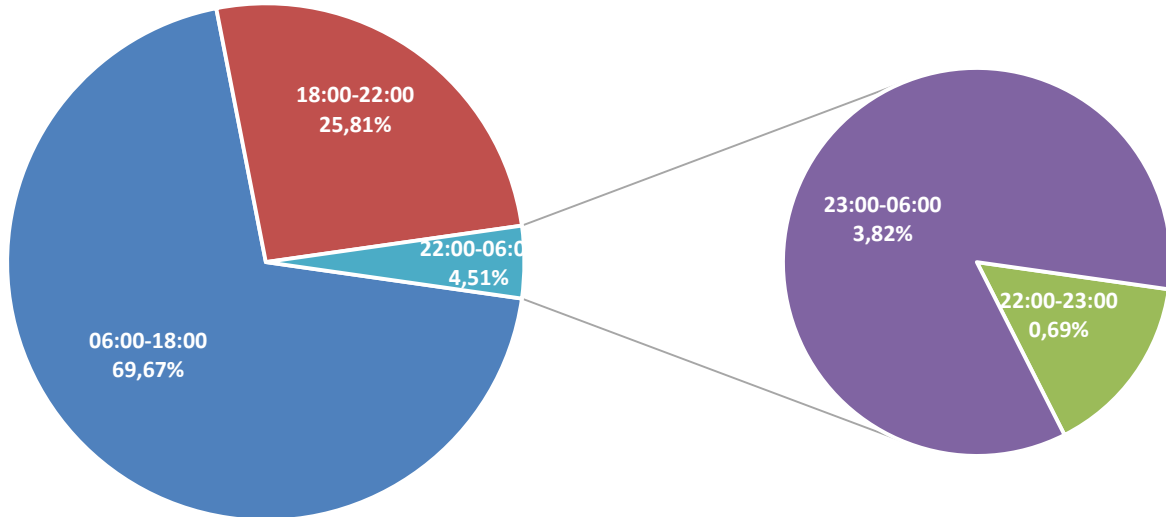


Les statistiques ne prennent pas en compte les autres mouvements d'avions (vols sanitaires, aviation légère et d'affaires, vols officiels, militaires).

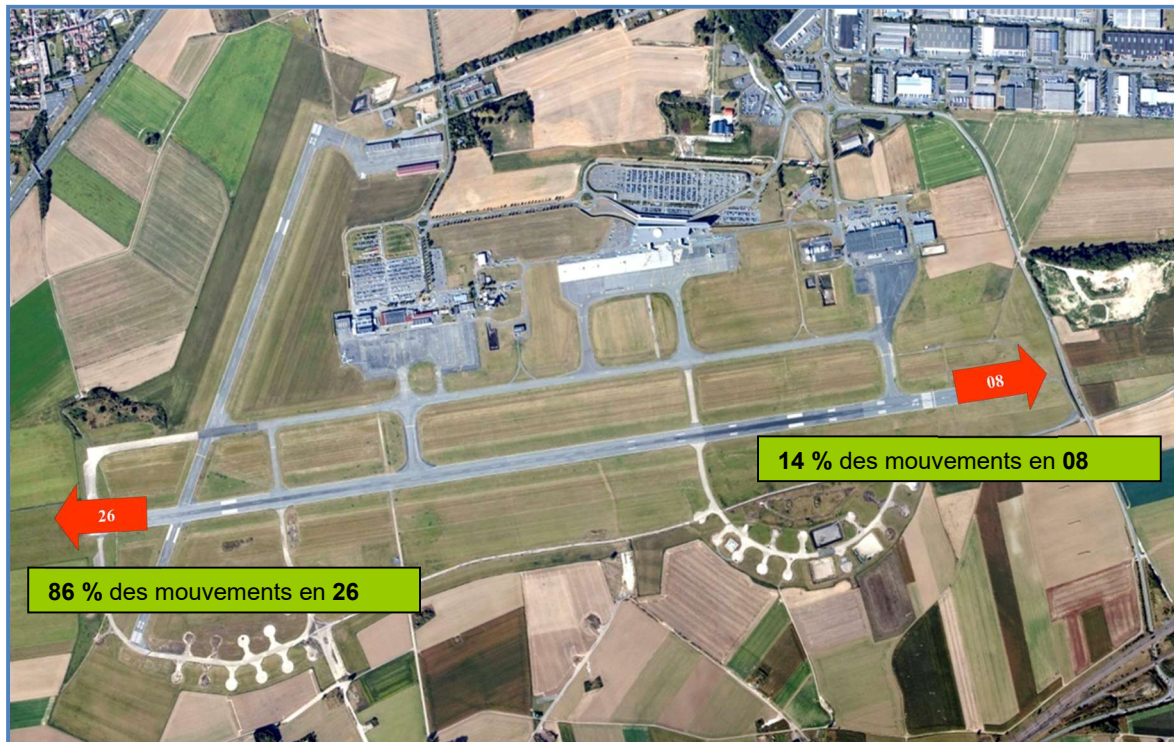




Répartition des mouvements commerciaux et techniques par tranche horaire



Répartition des mouvements par sens de piste :

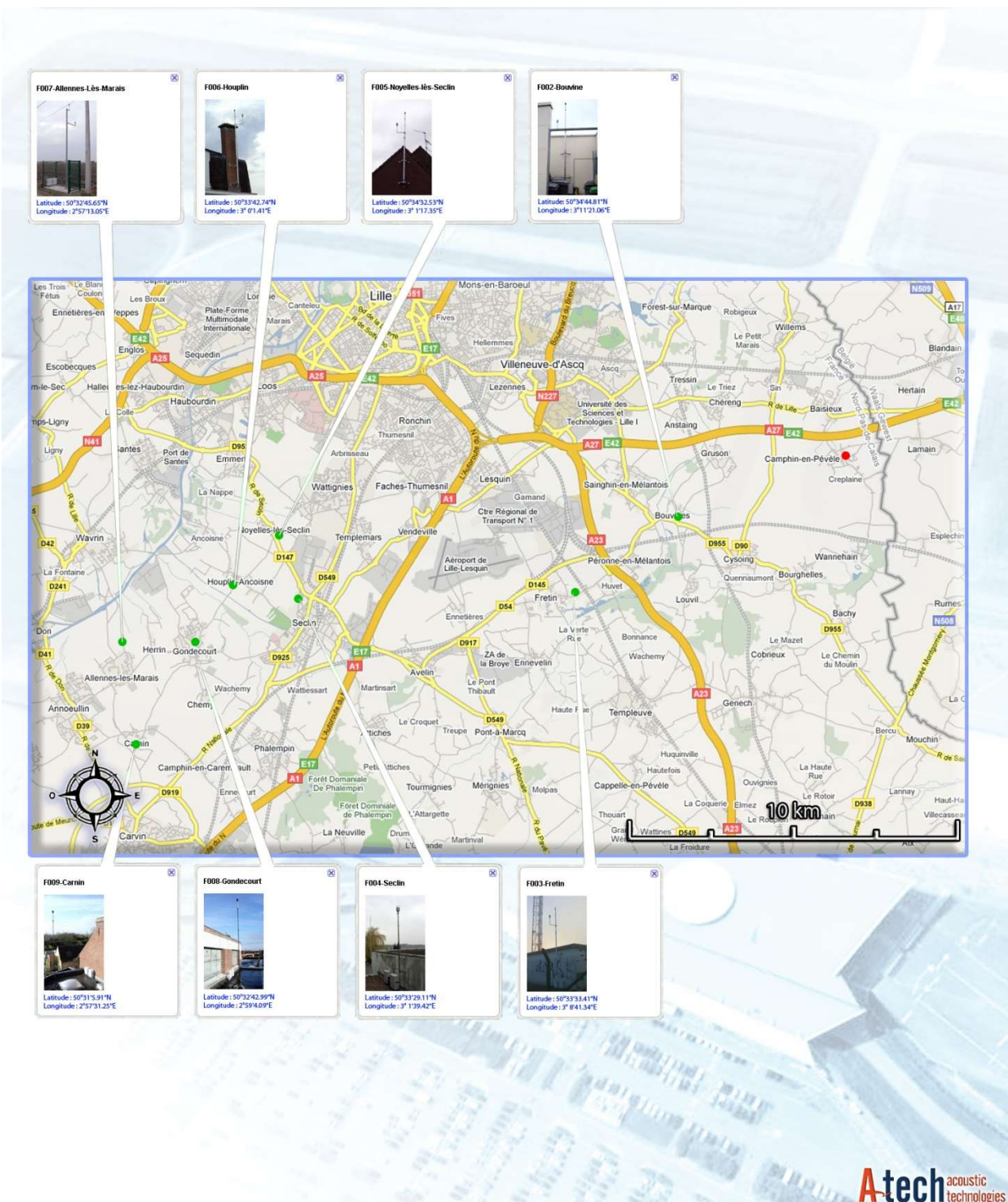


86 % des mouvements ont été effectués en piste 26 (face à l'ouest/sud-ouest)
14 % des mouvements ont été effectués en piste 08 (face à l'est/nord est)
Les sens de décollage ou d'atterrissage sont définis par le vent dominant.
En effet, un avion atterrit ou décolle toujours face au vent



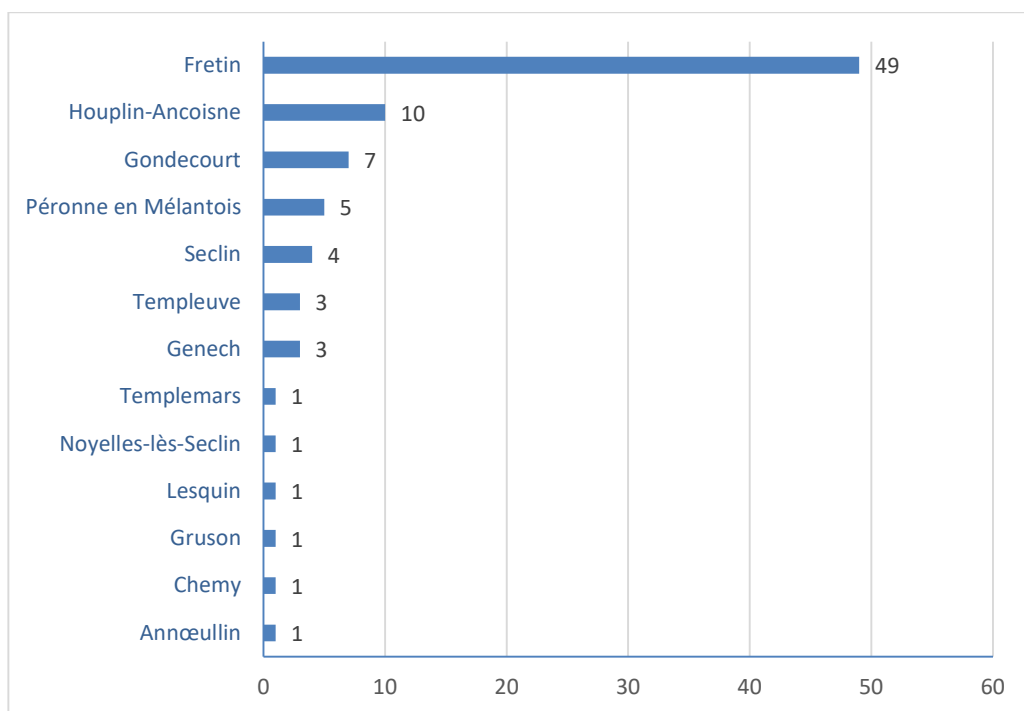


Localisation des 8 stations de mesure de bruit





NOMBRE DE SIGNALEMENTS PAR COMMUNE



87 signalements de riverains ont été enregistrés au cours du 4^{ème} trimestre 2020

Ces signalements sont répartis entre les communes ci-contre

BILAN DES SIGNALEMENTS PAR TYPE ET PAR COMMUNE

	Cause 1	Cause 2	Cause 3	Cause 4	Cause 5	Nombre Total 4 ^{ème} trimestre
Fretin	1	9	37	1	1	49
Houplin-Ancoisne					10	10
Gondecourt	3		3		1	7
Péronne en Mélançois	3	2				5
Seclin	2	1			1	4
Genech	2		1			3
Templeuve			3			3
Annœullin	1					1
Chemy	1					1
Gruson	1					1
Lesquin			1			1
Noyelles-lès-Seclin	1					1
Templemars	1					1
Total général	16	12	45	1	13	87

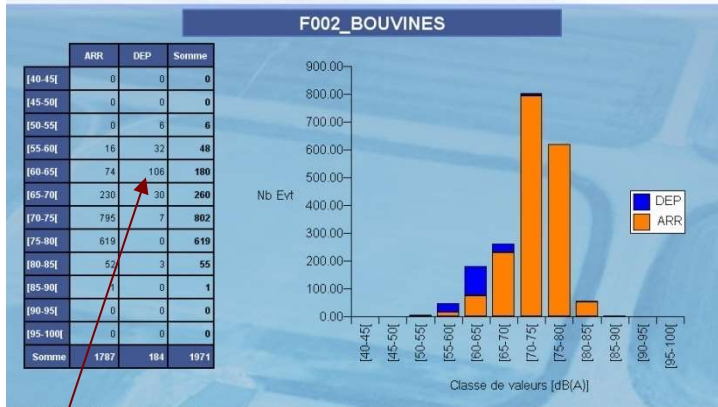
Les causes suivantes classifient les signalements :

- Cause 1 : Survols ressentis comme inhabituels
- Cause 2 : Survols perçus à basse altitude
- Cause 3 : Survols ressentis comme bruyants
- Cause 4 : Survols répétés
- Cause 5 : Vol de nuit





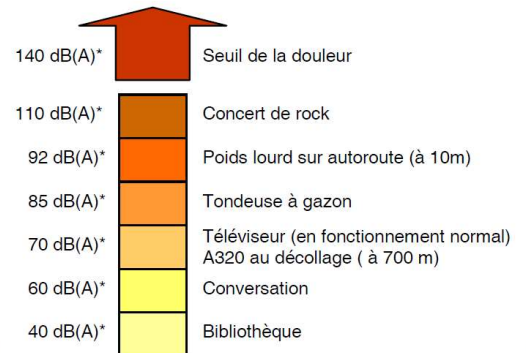
Comment lire les graphiques ?



106 événements bruits (au décollage) entre 60 et 65 dB(A) ont été enregistrés sur cette station bruit

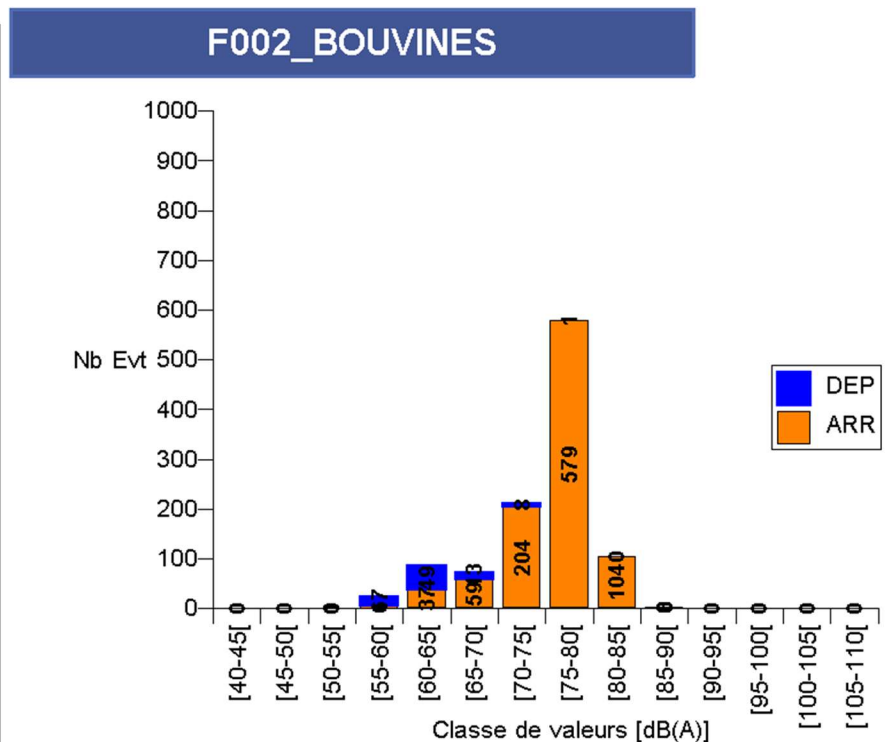
Pour mieux se repérer:

Echelle du bruit



* : Il s'agit de moyennes

	ARR	DEP	Somme
[40-45[0	0	0
[45-50[0	0	0
[50-55[0	1	1
[55-60[6	17	23
[60-65[37	49	86
[65-70[59	13	72
[70-75[204	8	212
[75-80[579	1	580
[80-85[104	0	104
[85-90[3	0	3
[90-95[0	0	0
[95-100[0	0	0
[100-105[0	0	0
[105-110[0	0	0
Somme	992	89	1081

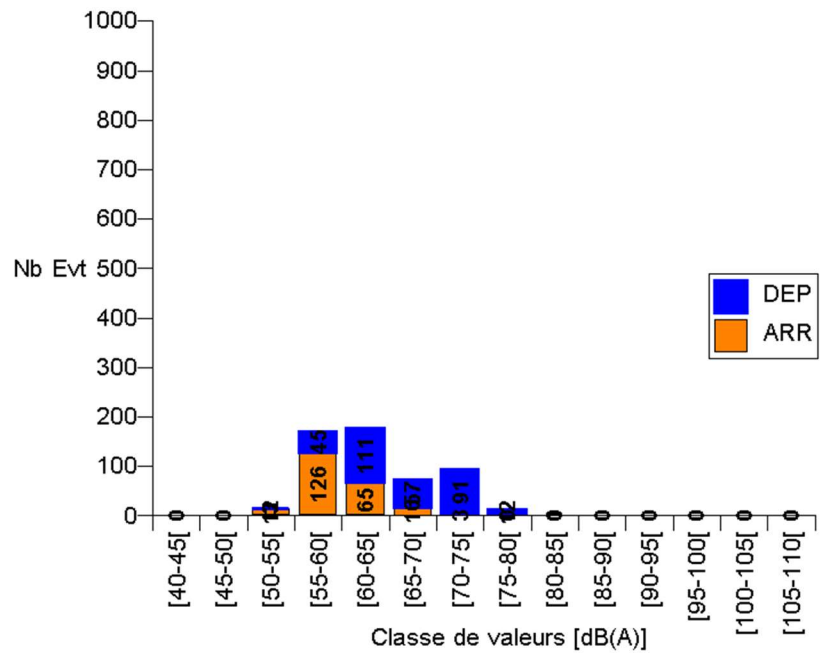


DISTRIBUTION DES LAMAX (suite)



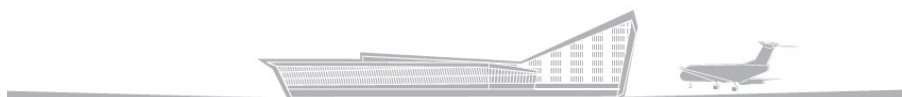
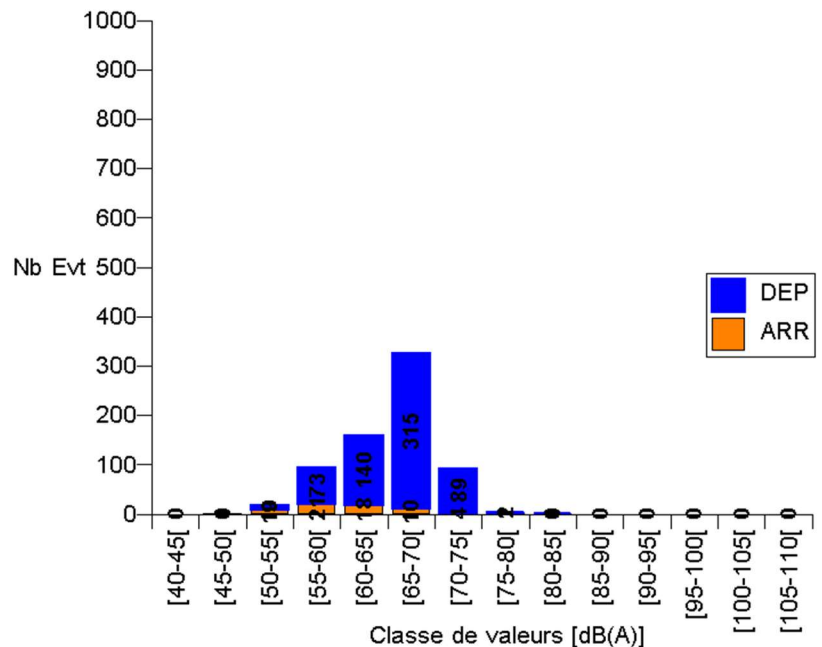
	ARR	DEP	Somme
[40-45[0	0	0
[45-50[0	0	0
[50-55[12	3	15
[55-60[126	45	171
[60-65[65	111	176
[65-70[16	57	73
[70-75[3	91	94
[75-80[0	12	12
[80-85[1	0	1
[85-90[0	0	0
[90-95[0	0	0
[95-100[0	0	0
[100-105[0	0	0
[105-110[0	0	0
Somme	223	319	542

F003_FRETIN



	ARR	DEP	Somme
[40-45[0	0	0
[45-50[1	0	1
[50-55[10	9	19
[55-60[21	73	94
[60-65[18	140	158
[65-70[10	315	325
[70-75[4	89	93
[75-80[1	2	3
[80-85[0	1	1
[85-90[0	0	0
[90-95[0	0	0
[95-100[0	0	0
[100-105[0	0	0
[105-110[0	0	0
Somme	65	629	694

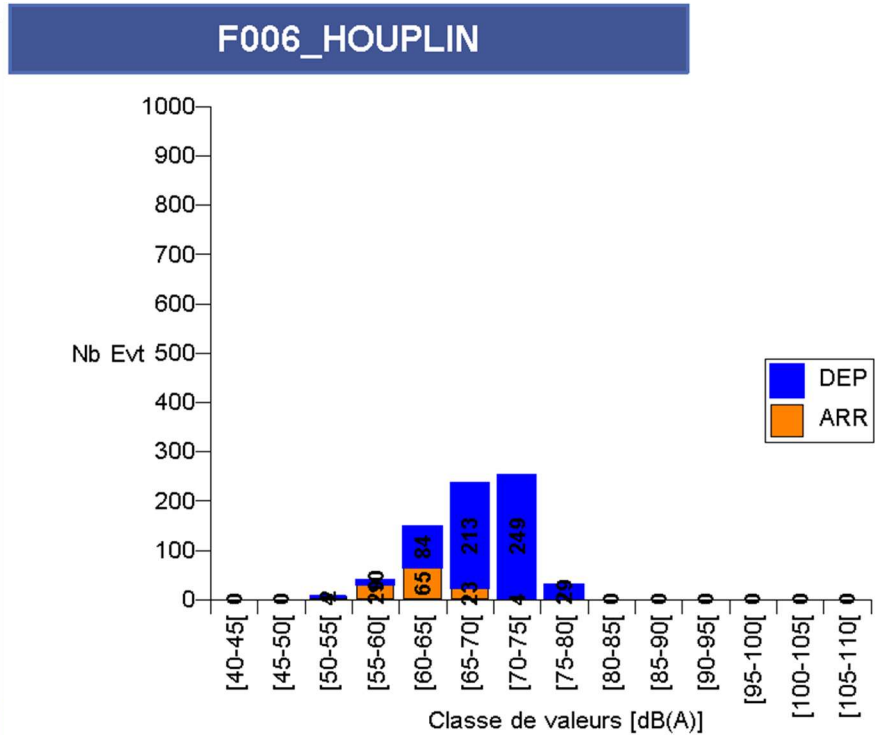
F005_NOYELLES



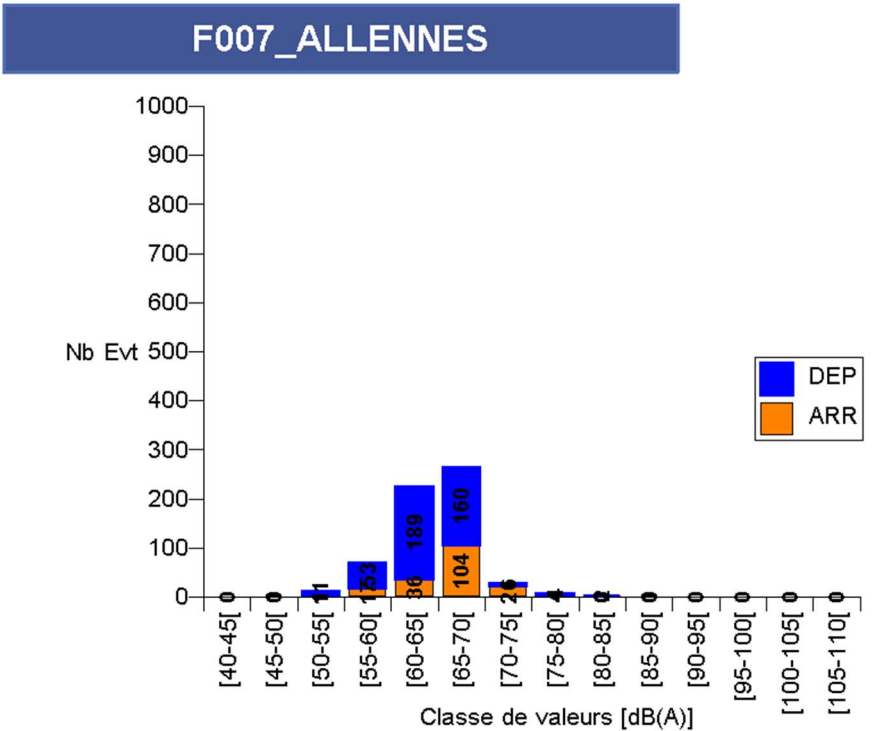
DISTRIBUTION DES LAMAX (suite)



	ARR	DEP	Somme
[40-45[0	0	0
[45-50[0	0	0
[50-55[4	2	6
[55-60[29	10	39
[60-65[65	84	149
[65-70[23	213	236
[70-75[4	249	253
[75-80[2	29	31
[80-85[0	0	0
[85-90[0	0	0
[90-95[0	0	0
[95-100[0	0	0
[100-105[0	0	0
[105-110[0	0	0
Somme	127	587	714



	ARR	DEP	Somme
[40-45[0	0	0
[45-50[0	1	1
[50-55[1	11	12
[55-60[17	53	70
[60-65[36	189	225
[65-70[104	160	264
[70-75[21	6	27
[75-80[4	4	8
[80-85[0	2	2
[85-90[0	1	1
[90-95[0	0	0
[95-100[0	0	0
[100-105[0	0	0
[105-110[0	0	0
Somme	183	427	610

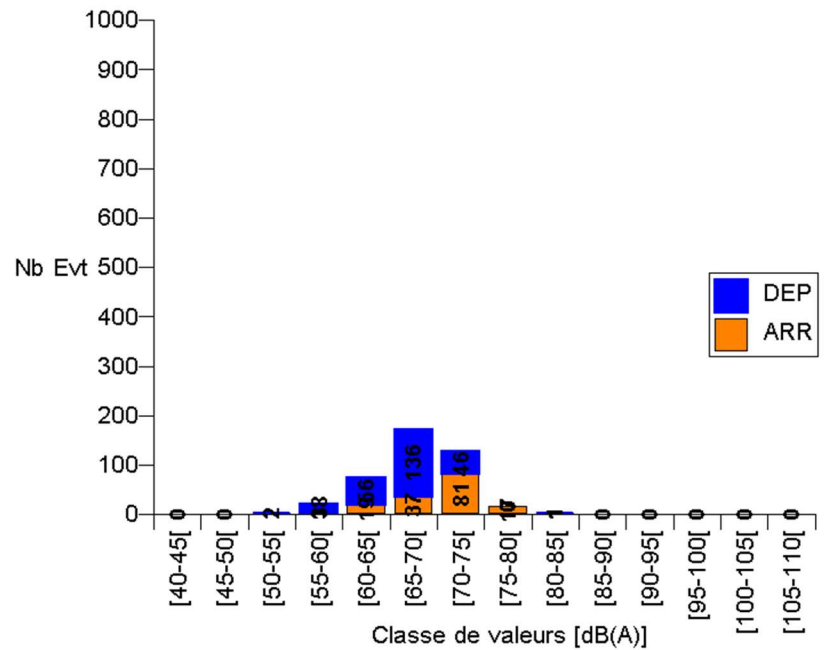


DISTRIBUTION DES LAMAX (suite)



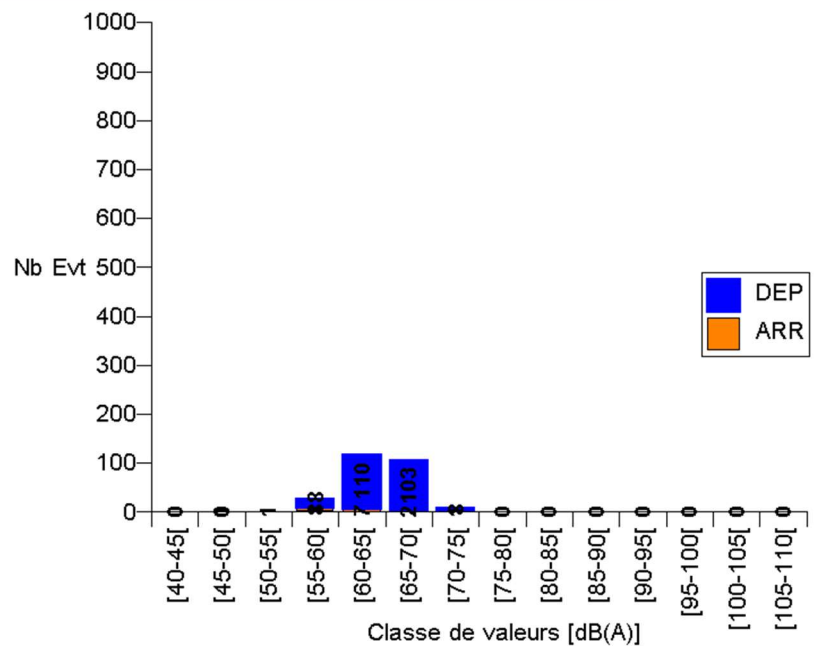
	ARR	DEP	Somme
[40-45[0	0	0
[45-50[0	0	0
[50-55[2	2	4
[55-60[3	18	21
[60-65[19	56	75
[65-70[37	136	173
[70-75[81	46	127
[75-80[17	0	17
[80-85[1	1	2
[85-90[0	0	0
[90-95[0	0	0
[95-100[0	0	0
[100-105[0	0	0
[105-110[0	0	0
Somme	160	259	419

F008_GONDECOURT



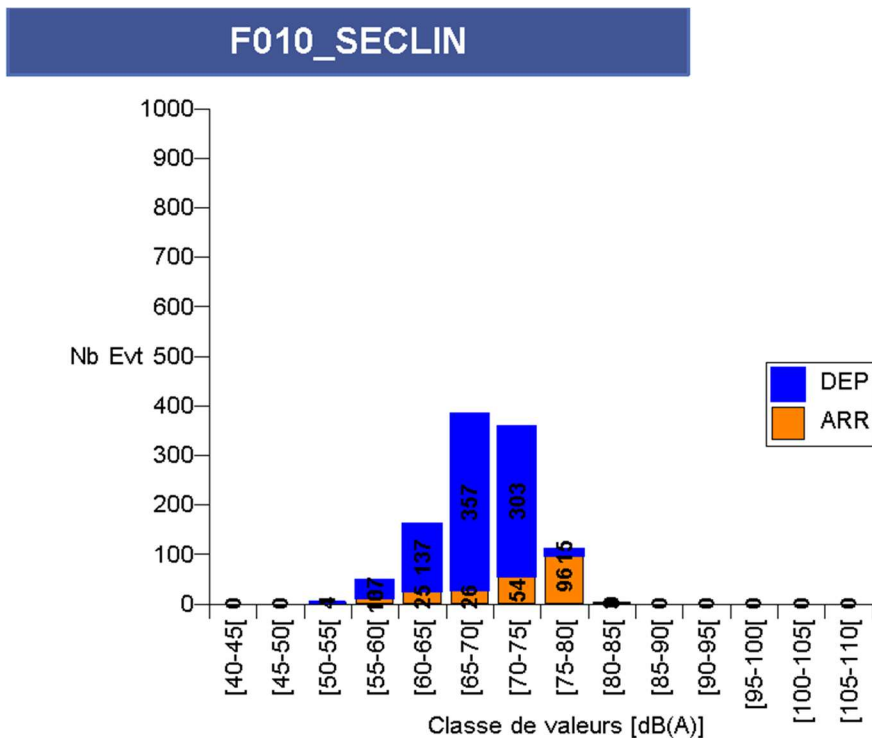
	ARR	DEP	Somme
[40-45[0	0	0
[45-50[1	0	1
[50-55[1	1	2
[55-60[8	18	26
[60-65[7	110	117
[65-70[2	103	105
[70-75[1	8	9
[75-80[0	0	0
[80-85[0	0	0
[85-90[0	0	0
[90-95[0	0	0
[95-100[0	0	0
[100-105[0	0	0
[105-110[0	0	0
Somme	20	240	260

F009_CARNIN





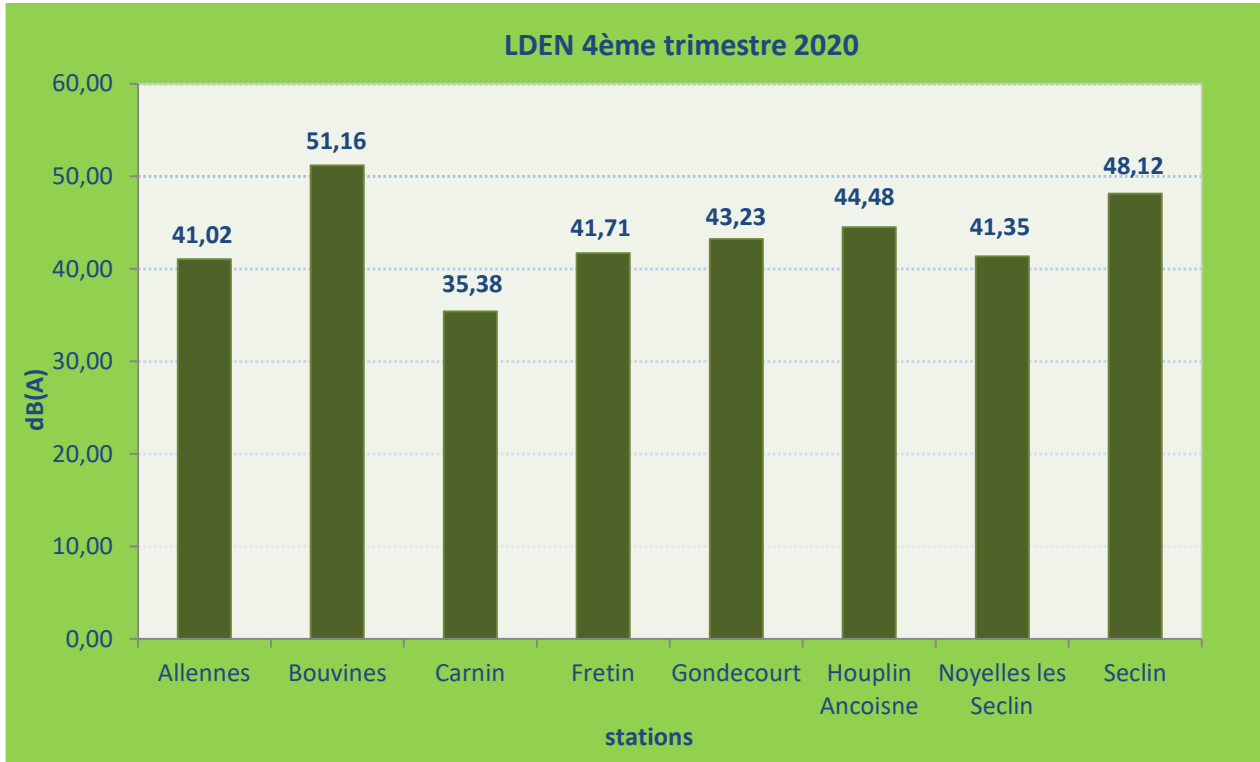
	ARR	DEP	Somme
[40-45[0	0	0
[45-50[0	0	0
[50-55[4	1	5
[55-60[10	37	47
[60-65[25	137	162
[65-70[26	357	383
[70-75[54	303	357
[75-80[96	15	111
[80-85[3	0	3
[85-90[0	0	0
[90-95[0	0	0
[95-100[0	0	0
[100-105[0	0	0
[105-110[0	0	0
Somme	218	850	1068



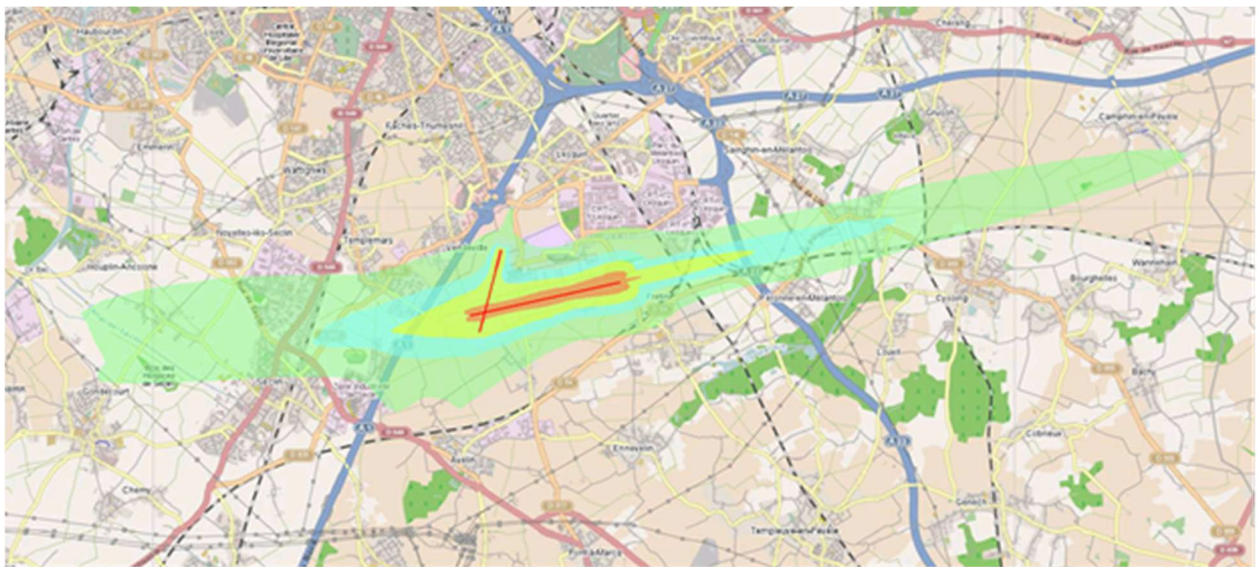
Les événements les plus bruyants par station sur la période

Station	Date et heure	Sens	LAm _{ax} 1s
BOUVINES	24/12/2020 00h55	ARR	85,6 dB(A)
FRETIN	20/12/2020 14h42	ARR	80,3 dB(A)
NOYELLES	27/11/2020 14h21	DEP	83,1 dB(A)
HOUPLIN	04/10/2020 07h17	DEP	77,9 dB(A)
ALLENES	24/11/2020 17h02	DEP	88,5 dB(A)
GONDECOURT	10/12/2020 09h52	ARR	81,5 dB(A)
CARNIN	25/11/2020 07h14	DEP	74,9 dB(A)
SECLIN	10/12/2020 09h53	ARR	84,1 dB(A)



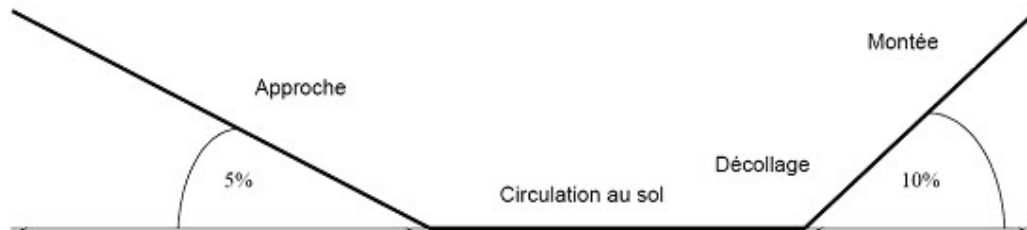


Carte du Plan d'Exposition au Bruit (PEB) et des stations de mesures de bruit.





Les hauteurs théoriques de survols peuvent être estimées à partir du schéma ci-dessous, en fonction des pentes moyennes à l'atterrissage et au décollage.



Hauteurs de survol nominales pour chaque commune :

Commune	Distance entre le centre de la commune et l'aéroport	Hauteur de passage à l'atterrissage	Hauteur de passage au décollage
Allennes	9,7 km	485 m	970 m
Bouvines	4,8 km	240 m	480 m
Carnin	10 km	500 m	1 km
Fretin	2 km	100 m	200 m
Gondecourt	7,4 km	370 m	740 m
Houplin	5,7 km	285 m	570 m
Noyelles	5,1 km	255 m	510 m
Seclin	4 km	200 m	400 m

L'attention du lecteur est attirée sur le fait que ces hauteurs sont calculées en fonction de pentes nominales de descente et de montée. En aucun cas, elles ne revêtent un caractère réglementaire. Celui-ci est en effet défini précisément en fonction des procédures suivies par l'avion et publiées dans la documentation officielle du Service d'Information Aéronautique, disponible sur le site www.sia.aviation-civile.gouv.fr, rubrique AIP cartes.

Au décollage, les hauteurs de passage constatées peuvent varier en fonction notamment des caractéristiques des avions (caractéristiques aérodynamiques et motorisation), de leur chargement (plus ou moins lourd) et des conditions météorologiques.

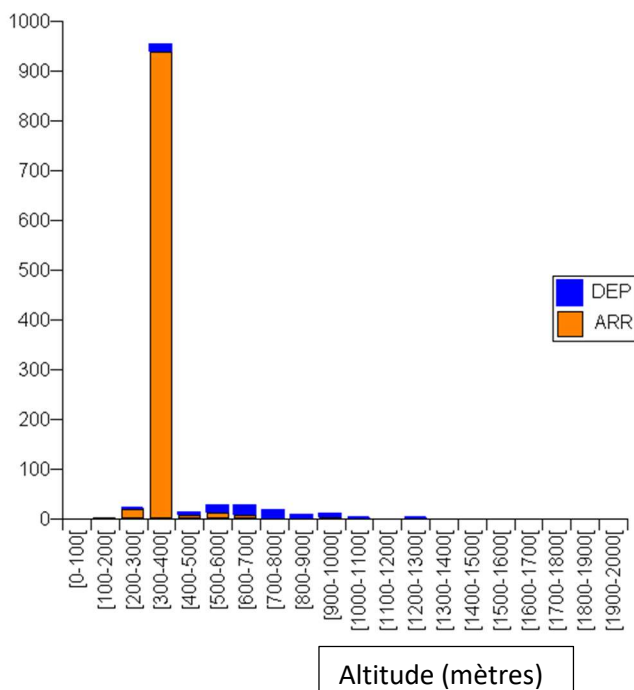


ALTITUDES DE PASSAGE (suite)



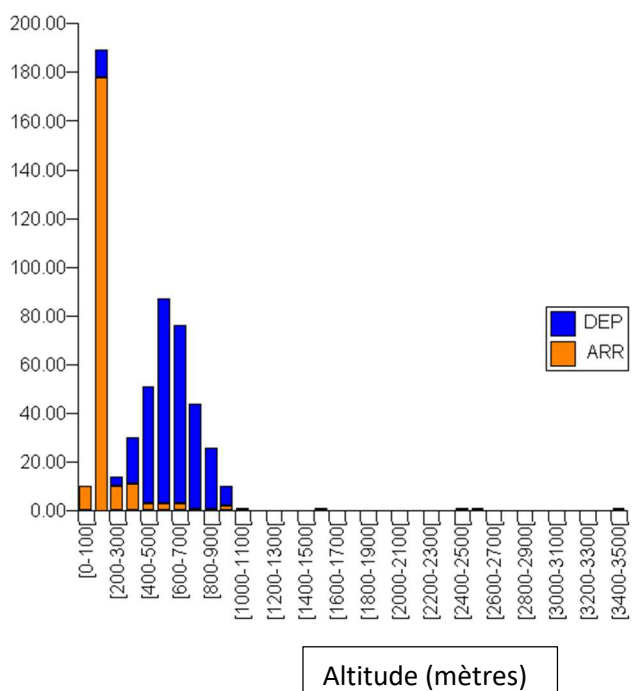
Les graphes ci-après présentent le nombre de survols par tranche d'altitude de passage, au point le plus proche de la station de mesure de bruit

F002_BOUVINES



	ARR	DEP	Somme
[0-100[0	0	0
[100-200[2	0	2
[200-300[20	2	22
[300-400[938	14	952
[400-500[8	5	13
[500-600[12	14	26
[600-700[7	19	26
[700-800[1	16	17
[800-900[1	8	9
[900-1000[3	7	10
[1000-1100[0	2	2
[1100-1200[0	0	0
[1200-1300[0	2	2
[1300-1400[0	0	0
[1400-1500[0	0	0
[1500-1600[0	0	0
[1600-1700[0	0	0
[1700-1800[0	0	0
[1800-1900[0	0	0
[1900-2000[0	0	0
Somme:	992	89	1081

F003_FRETIN

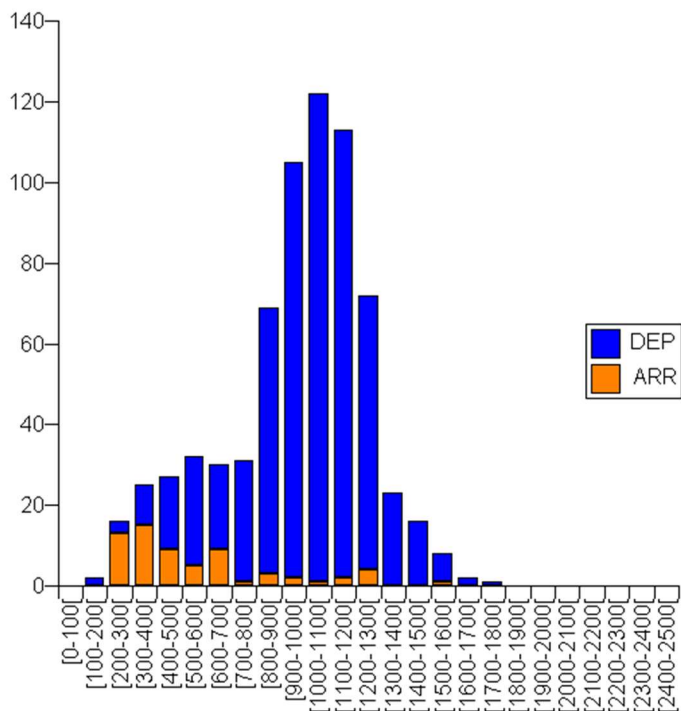


	ARR	DEP	Somme
[0-100[10	0	10
[100-200[178	11	189
[200-300[10	4	14
[300-400[11	19	30
[400-500[3	48	51
[500-600[3	84	87
[600-700[3	73	76
[700-800[1	43	44
[800-900[1	25	26
[900-1000[2	8	10
[1000-1100[0	1	1
[1100-1200[0	0	0
[1200-1300[0	0	0
[1300-1400[0	0	0
[1400-1500[0	0	0
[1500-1600[1	0	1
[1600-1700[0	0	0
[1700-1800[0	0	0
[1800-1900[0	0	0
[1900-2000[0	0	0
[2000-2100[0	0	0
[2100-2200[0	0	0
[2200-2300[0	0	0
[2300-2400[0	0	0
[2400-2500[0	1	1
[2500-2600[0	1	1
[2600-2700[0	0	0
[2700-2800[0	0	0
[2800-2900[0	0	0
[2900-3000[0	0	0
[3000-3100[0	0	0
[3100-3200[0	0	0
[3200-3300[0	0	0
[3300-3400[0	0	0
[3400-3500[0	1	1
Somme:	223	319	542





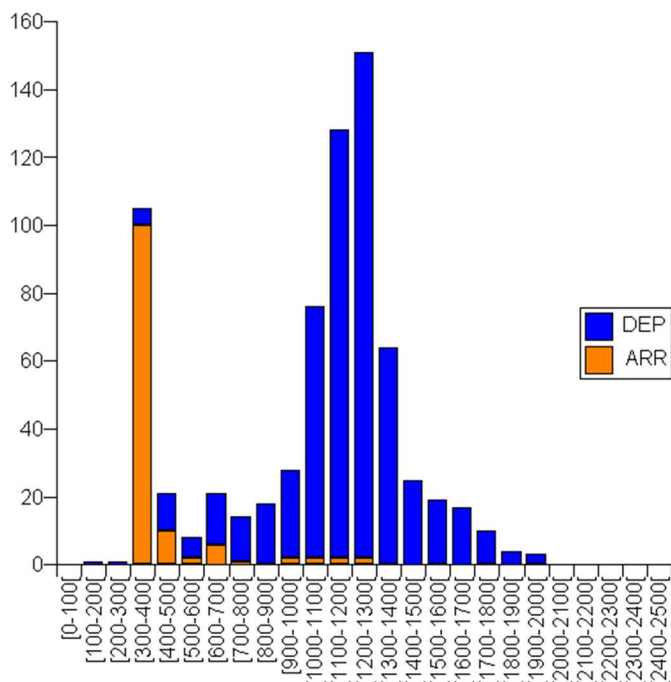
F005_NOYELLES



	ARR	DEP	Somme
[0-100[0	0	0
[100-200[0	2	2
[200-300[13	3	16
[300-400[15	10	25
[400-500[9	18	27
[500-600[5	27	32
[600-700[9	21	30
[700-800[1	30	31
[800-900[3	66	69
[900-1000[2	103	105
[1000-1100[1	121	122
[1100-1200[2	111	113
[1200-1300[4	68	72
[1300-1400[0	23	23
[1400-1500[0	16	16
[1500-1600[1	7	8
[1600-1700[0	2	2
[1700-1800[0	1	1
[1800-1900[0	0	0
[1900-2000[0	0	0
[2000-2100[0	0	0
[2100-2200[0	0	0
[2200-2300[0	0	0
[2300-2400[0	0	0
[2400-2500[0	0	0
Somme:	65	629	694

Altitude (mètres)

F006_HOURLIN



	ARR	DEP	Somme
[0-100[0	0	0
[100-200[0	1	1
[200-300[0	1	1
[300-400[100	5	105
[400-500[10	11	21
[500-600[2	6	8
[600-700[6	15	21
[700-800[1	13	14
[800-900[0	18	18
[900-1000[2	26	28
[1000-1100[2	74	76
[1100-1200[2	126	128
[1200-1300[2	149	151
[1300-1400[0	64	64
[1400-1500[0	25	25
[1500-1600[0	19	19
[1600-1700[0	17	17
[1700-1800[0	10	10
[1800-1900[0	4	4
[1900-2000[0	3	3
[2000-2100[0	0	0
[2100-2200[0	0	0
[2200-2300[0	0	0
[2300-2400[0	0	0
[2400-2500[0	0	0
Somme:	127	587	714

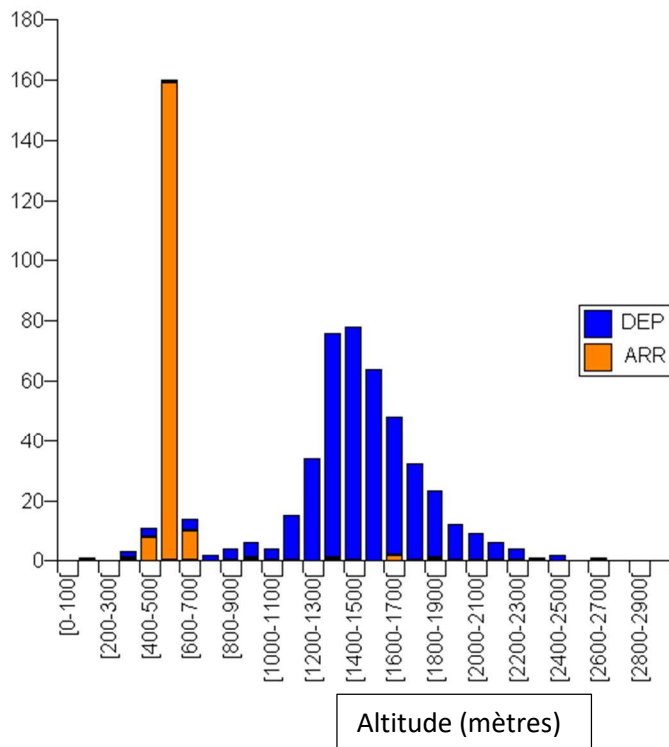
Altitude (mètres)



ALTITUDES DE PASSAGE (suite)

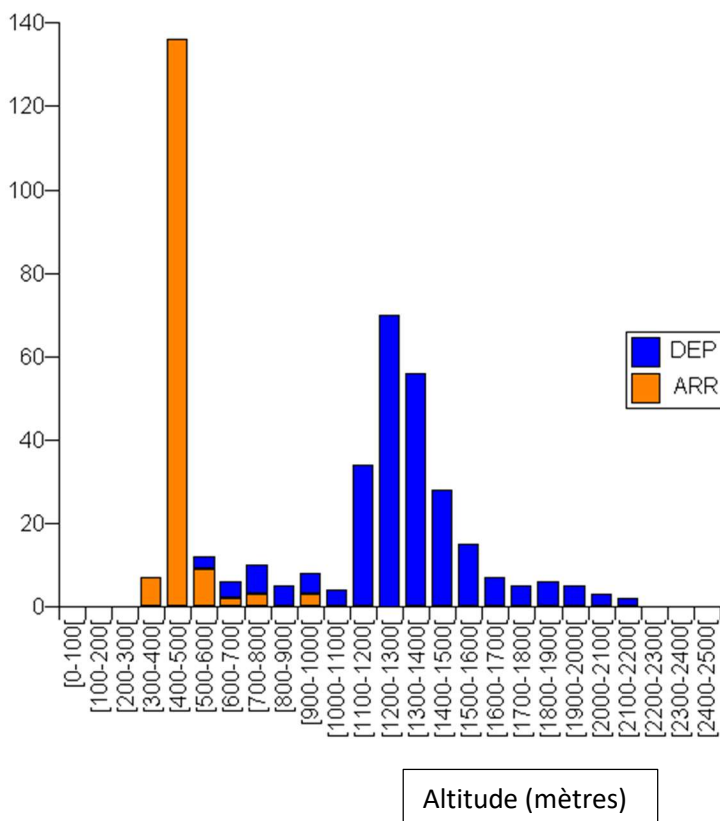


F007_ALLENES

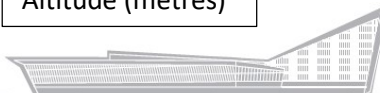


	ARR	DEP	Somme
[0-100[0	0	0
[100-200[0	1	1
[200-300[0	0	0
[300-400[1	2	3
[400-500[8	3	11
[500-600[159	1	160
[600-700[10	4	14
[700-800[0	2	2
[800-900[0	4	4
[900-1000[1	5	6
[1000-1100[0	4	4
[1100-1200[0	15	15
[1200-1300[0	34	34
[1300-1400[1	75	76
[1400-1500[0	78	78
[1500-1600[0	64	64
[1600-1700[2	46	48
[1700-1800[0	32	32
[1800-1900[1	22	23
[1900-2000[0	12	12
[2000-2100[0	9	9
[2100-2200[0	6	6
[2200-2300[0	4	4
[2300-2400[0	1	1
[2400-2500[0	2	2
[2500-2600[0	0	0
[2600-2700[0	1	1
[2700-2800[0	0	0
[2800-2900[0	0	0
[2900-3000[0	0	0
Somme:	183	427	610

F008_GONDECOURT



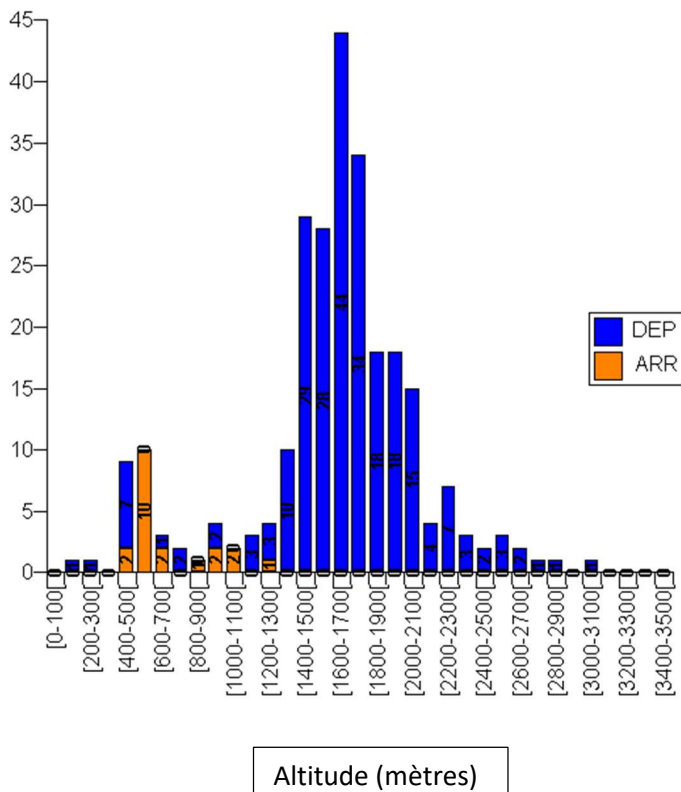
	ARR	DEP	Somme
[0-100[0	0	0
[100-200[0	0	0
[200-300[0	0	0
[300-400[7	0	7
[400-500[136	0	136
[500-600[9	3	12
[600-700[2	4	6
[700-800[3	7	10
[800-900[0	5	5
[900-1000[3	5	8
[1000-1100[0	4	4
[1100-1200[0	34	34
[1200-1300[0	70	70
[1300-1400[0	56	56
[1400-1500[0	28	28
[1500-1600[0	15	15
[1600-1700[0	7	7
[1700-1800[0	5	5
[1800-1900[0	6	6
[1900-2000[0	5	5
[2000-2100[0	3	3
[2100-2200[0	2	2
[2200-2300[0	0	0
[2300-2400[0	0	0
[2400-2500[0	0	0
Somme:	160	259	419



ALTITUDES DE PASSAGE (suite)

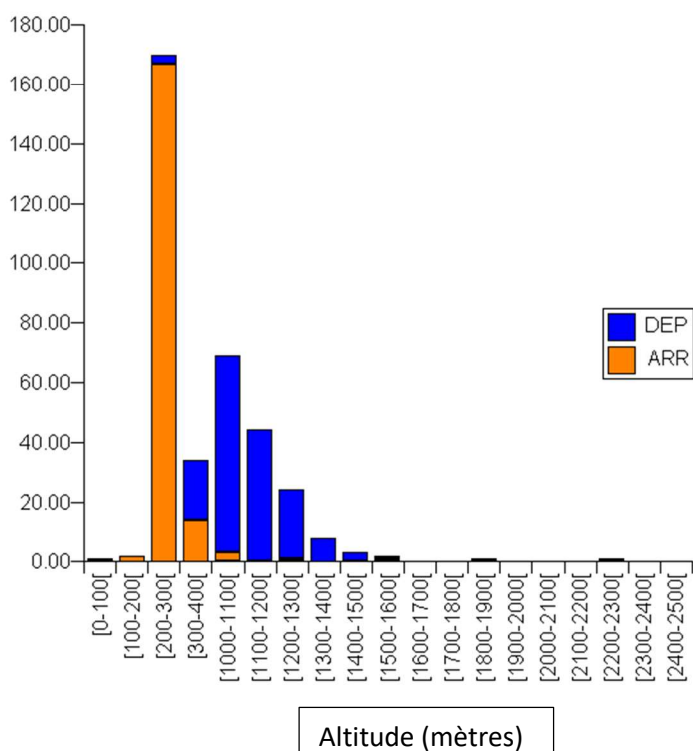


F009_CARNIN



	ARR	DEP	Somme
[0-100[0	0	0
[100-200[0	1	1
[200-300[0	1	1
[300-400[0	0	0
[400-500[2	7	9
[500-600[10	0	10
[600-700[2	1	3
[700-800[0	2	2
[800-900[1	0	1
[900-1000[2	2	4
[1000-1100[2	0	2
[1100-1200[0	3	3
[1200-1300[1	3	4
[1300-1400[0	10	10
[1400-1500[0	29	29
[1500-1600[0	28	28
[1600-1700[0	44	44
[1700-1800[0	34	34
[1800-1900[0	18	18
[1900-2000[0	18	18
[2000-2100[0	15	15
[2100-2200[0	4	4
[2200-2300[0	7	7
[2300-2400[0	3	3
[2400-2500[0	2	2
[2500-2600[0	3	3
[2600-2700[0	2	2
[2700-2800[0	1	1
[2800-2900[0	1	1
[2900-3000[0	0	0
[3000-3100[0	1	1
[3100-3200[0	0	0
[3200-3300[0	0	0
[3300-3400[0	0	0
[3400-3500[0	0	0
Somme:	20	240	260

F010_SECLIN



	ARR	DEP	Somme
[0-100[1	0	1
[100-200[2	0	2
[200-300[167	3	170
[300-400[14	20	34
[400-500[8	38	46
[500-600[7	54	61
[600-700[4	117	121
[700-800[5	160	165
[800-900[0	189	189
[900-1000[3	124	127
[1000-1100[3	66	69
[1100-1200[0	44	44
[1200-1300[1	23	24
[1300-1400[0	8	8
[1400-1500[0	3	3
[1500-1600[1	1	2
[1600-1700[0	0	0
[1700-1800[0	0	0
[1800-1900[1	0	1
[1900-2000[0	0	0
[2000-2100[0	0	0
[2100-2200[0	0	0
[2200-2300[1	0	1
[2300-2400[0	0	0
[2400-2500[0	0	0
Somme:	218	850	1068





Indisponibilité des équipements de radionavigation

Sans objet.

Campagnes de mesure de bruit

Une campagne de mesure de bruit est en cours depuis le 28 octobre 2020 sur la commune de Templemars.

Autres évènements importants

- Trafic :
Trafic fortement réduit en raison de la crise sanitaire liée à la Covid-19.
- Vols de nuit :
Comme l'an dernier, CHRONOPOST a opéré une série de vols fret exceptionnels pour les fêtes de fin d'année.

Ces vols de nuit en provenance de Rennes et à destination de Marseille ont été réalisés par un Boeing 737-300 freighter du 10 novembre au 24 décembre, à raison de 5 rotations par semaine.

Les arrivées étaient programmées à 00h50 pour un départ à 01h50 afin de répondre à l'organisation logistique mise en place par la compagnie pour assurer les livraisons le lendemain de l'expédition des colis.

Lors des échanges réalisés pendant la concertation publique dans le cadre du projet de modernisation de l'aéroport, Aéroport de Lille a précisé qu'il ne souhaite pas augmenter les vols de nuit et, depuis le 1^{er} janvier 2021, a modifié sa politique tarifaire pour inciter les compagnies aériennes à éviter le créneau horaire 22h-06h et à utiliser des appareils moins bruyants.

