



BULLETIN D'INFORMATIONS ENVIRONNEMENTALES PERIODE : 4ème Trimestre 2018



POUR RAPPEL :

- Ce bulletin d'informations est destiné aux communes riveraines
- Il est accessible depuis le site Internet de l'aéroport de Lille www.lille.aeroport.fr après identification
- Pour contacter le service environnement :
N° vert gratuit : 0 800 59 10 59 (en laissant coordonnées complètes et adresse e-mail)
E-mail : environnement@lille.aeroport.fr





Le **niveau sonore** est le terme usuel pour caractériser le « niveau d'intensité acoustique ». Il exprime la puissance véhiculée par le phénomène acoustique et son unité est le décibel A (dB(A)).

dB(A) : unité de mesure du niveau sonore. La pondération (A) permet de prendre en compte la sensibilité de l'oreille humaine à différentes fréquences.

Événement bruit : émergence sonore captée par une station de mesure dans un rayon et une période déterminée.

L_{Amax} : Le **niveau maximum** (L_{Amax}), est utilisé lorsqu'un bruit présente de larges fluctuations au cours du temps, comme le cas d'un véhicule passant devant un observateur, dont le bruit varie de façon croissante puis décroissante. On mesure alors le niveau maximum du bruit.

L_{den} (Level day evening night): Cet indice sert pour la modélisation du bruit.

Le bruit n'étant pas ressenti avec la même acuité en fonction du moment de la journée, cet indice L_{den} permet de considérer les avions en soirée plus gênants (pondération de 5dB) que ceux de la journée et encore plus gênants la nuit (pondération de 10dB).

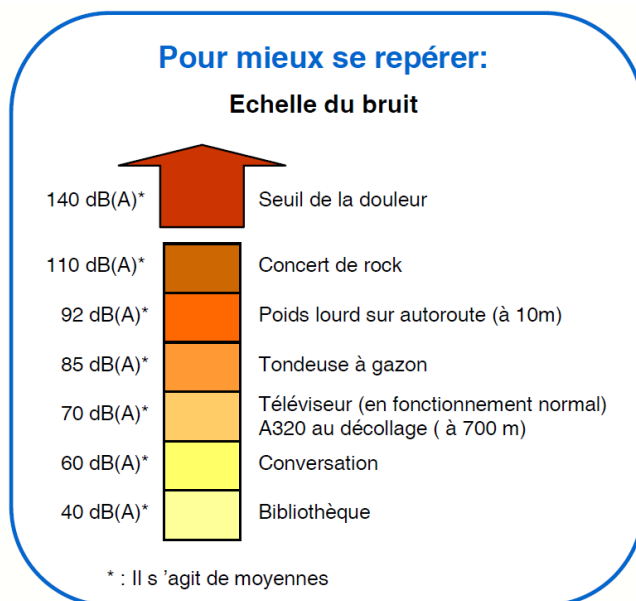
Mouvement avion : un mouvement avion correspond à un atterrissage ou à un décollage sur la plateforme.

PEB : le **Plan d'Exposition au Bruit** est un document d'urbanisme. Il est approuvé par arrêté préfectoral reprenant les zones de bruit réparties en 4 zones A B C D selon le niveau moyen de bruit (L_{den}).

Il permet de réglementer les constructions pour ne pas augmenter les populations soumises aux nuisances aériennes.

Vol de nuit : vol se déroulant entre 22h00 et 06h00

Signalement : un signalement correspond à un ou plusieurs survols constatés par un riverain et signalé au service Environnement par courrier, e-mail ou téléphone.





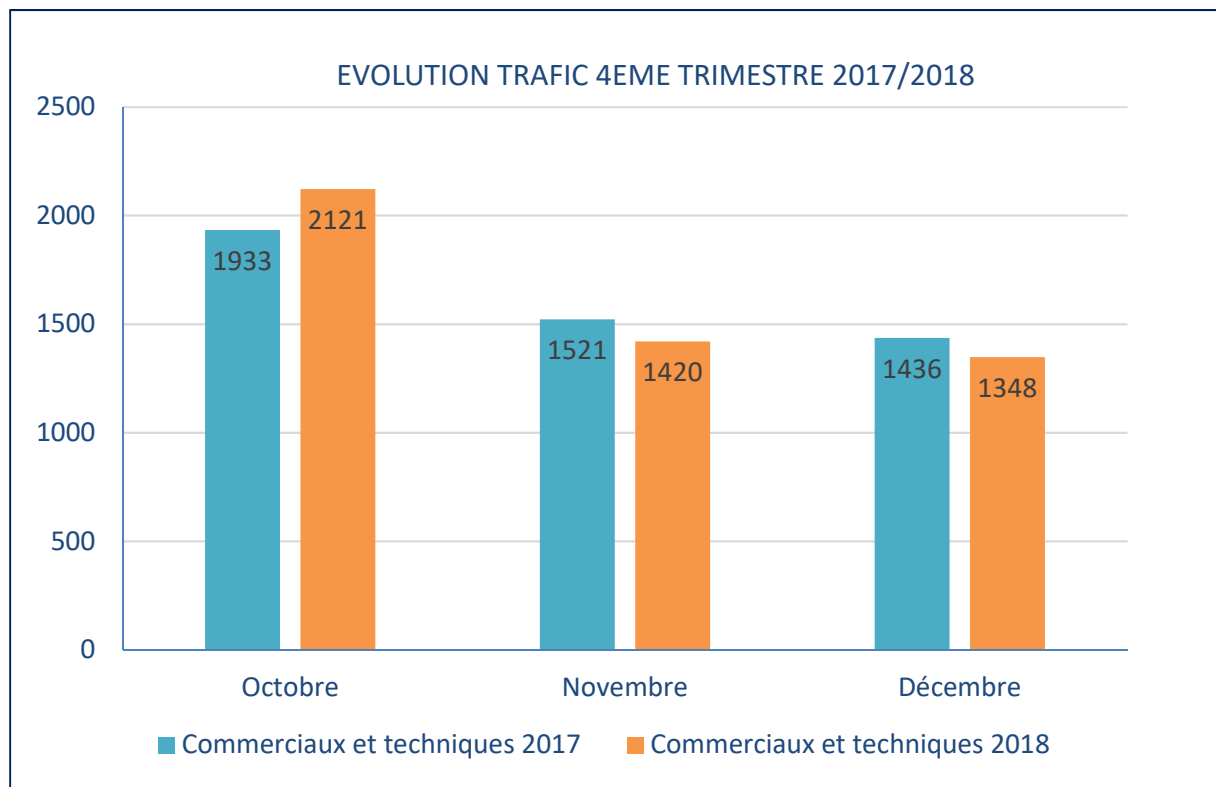
Nombre total de mouvements commerciaux et techniques sur la plateforme :

2018	Octobre	Novembre	Décembre	TOTAL Trimestre 4
Vols commerciaux	2048	1373	1286	4707
Vols techniques	73	47	62	182
Total	2121	1420	1348	4889

2017	Octobre	Novembre	Décembre	TOTAL Trimestre 4
Vols commerciaux	1838	1439	1339	4616
Vols techniques	95	82	97	274
Total	1933	1521	1436	4890

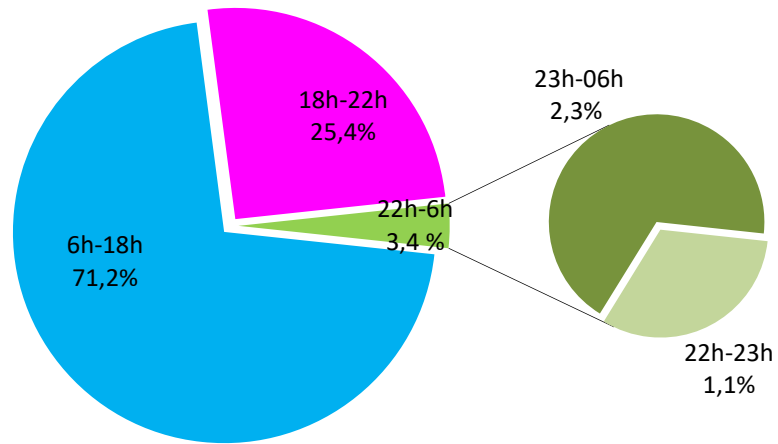
Vols commerciaux : il s'agit des arrivées ou des départs des vols avec passagers (vols réguliers, vols vacances ou déroutements exceptionnels accueillis sur la plateforme).

Vols techniques : il s'agit des arrivées ou des départs des vols à vide (vols de mise en place), d'escales techniques (notamment pour avitaillement en carburant), ou des vols cargo.

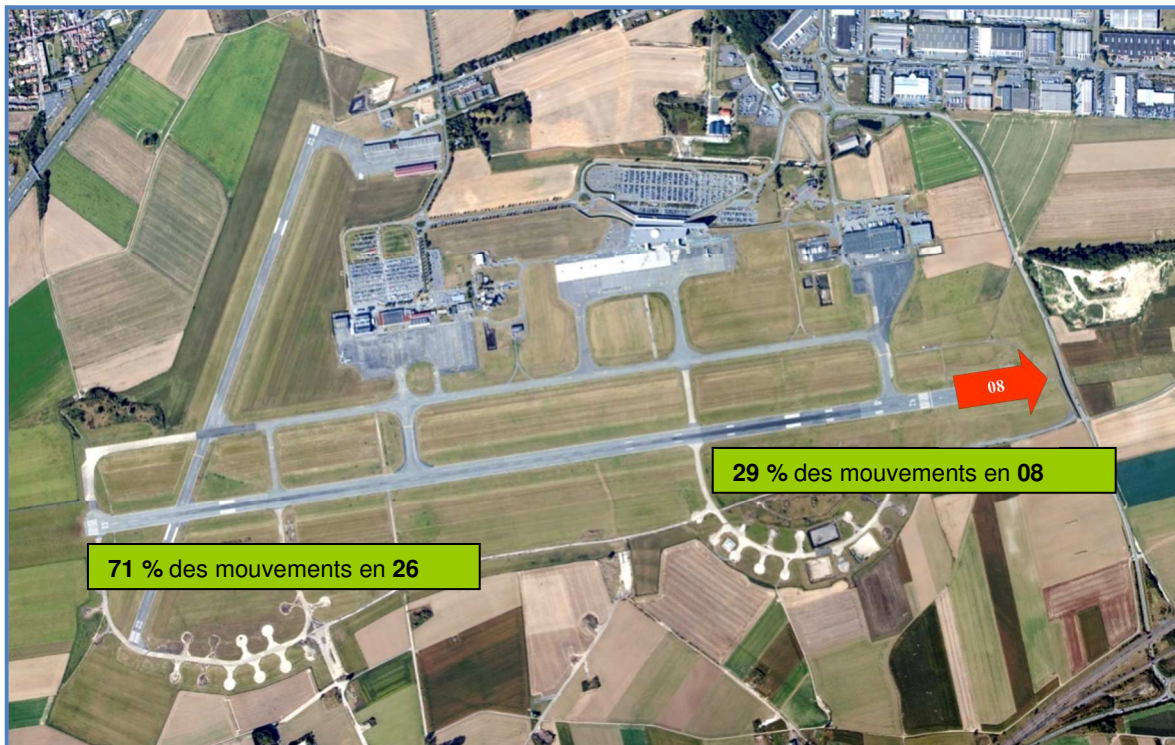




Répartition des mouvements commerciaux et techniques par tranche horaire



Répartition des mouvements par sens de piste :

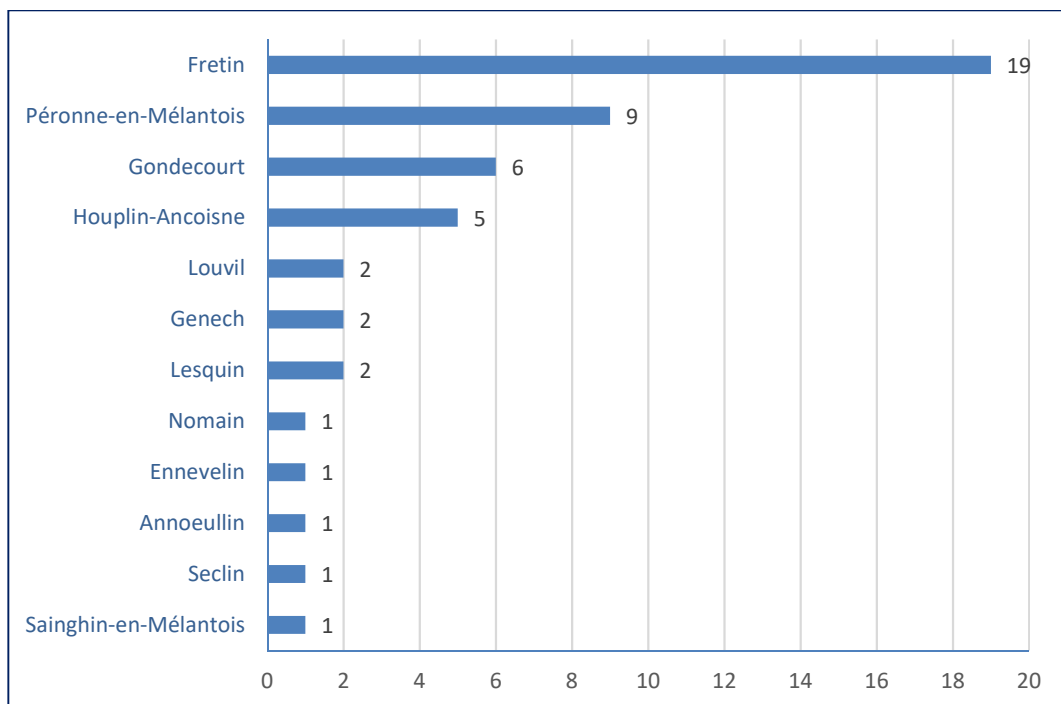


71 % des mouvements ont été effectués en piste 26 (face à l'ouest/sud-ouest)
2 % des mouvements ont été effectués en piste 08 (face à l'est/nord est)
Les sens de décollage ou d'atterrissage sont définis par le vent dominant.
En effet, un avion atterrit ou décolle toujours face au vent





NOMBRE DE SIGNALEMENTS PAR COMMUNE



50 signalements de riverains ont été enregistrés au cours du 4^{ème} trimestre 2018

Ces signalements sont répartis entre les communes ci-contre

BILAN DES SIGNALEMENTS PAR TYPE ET PAR COMMUNE

	Cause 1	Cause 2	Cause 3	Cause 4	Cause 5	Nombre Total 4 ^{ème} trimestre
Fretin	2	1	12	0	4	19
Péronne-en-Mélantois	2	1	6	0	0	9
Gondécourt	3	2	1	0	0	6
Houplin-Ancoisne	1	2	0	0	2	5
Genech	1	1	0	0	0	2
Lesquin	0	0	2	0	0	2
Louvil	1	0	1	0	0	2
Annoeullin	0	0	1	0	0	1
Ennevelin	0	1	0	0	0	1
Nomain	0	1	0	0	0	1
Sainghin-en-Mélantois	0	0	1	0	0	1
Seclin	0	0	1	0	0	1
TOTAUX TOUTE COMMUNE	10	9	25	0	6	50

Les causes suivantes classifient les signalements :

Cause 1 : Survols ressentis comme inhabituels

Cause 2 : Survols perçus à basse altitude

Cause 3 : Survols ressentis comme bruyants

Cause 4 : Survols répétés

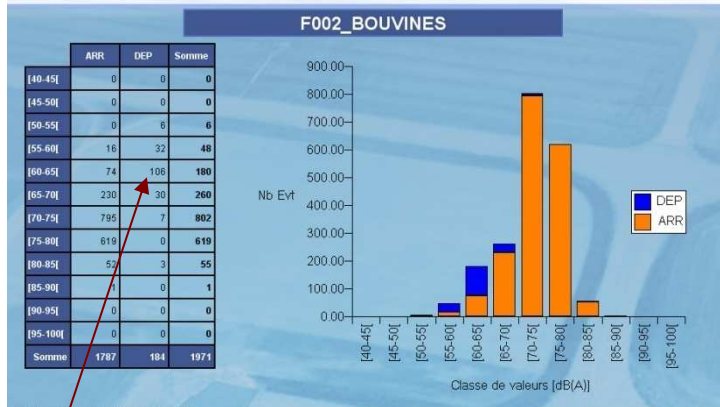
Cause 5 : Vol de nuit



DISTRIBUTION DES LAMAX

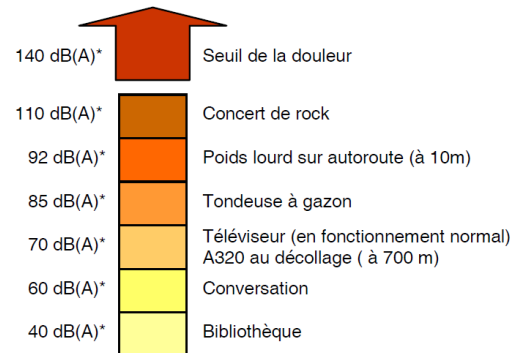


Comment lire les graphiques ?



Pour mieux se repérer:

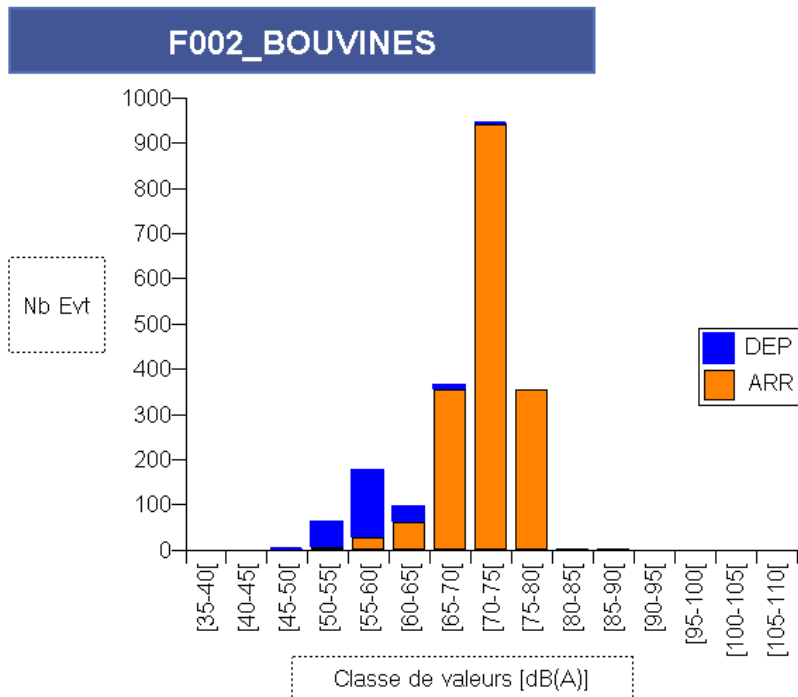
Echelle du bruit



* : Il s'agit de moyennes

106 événements bruits (au décollage) entre 60 et 65 dB(A) ont été enregistrés sur cette station bruit

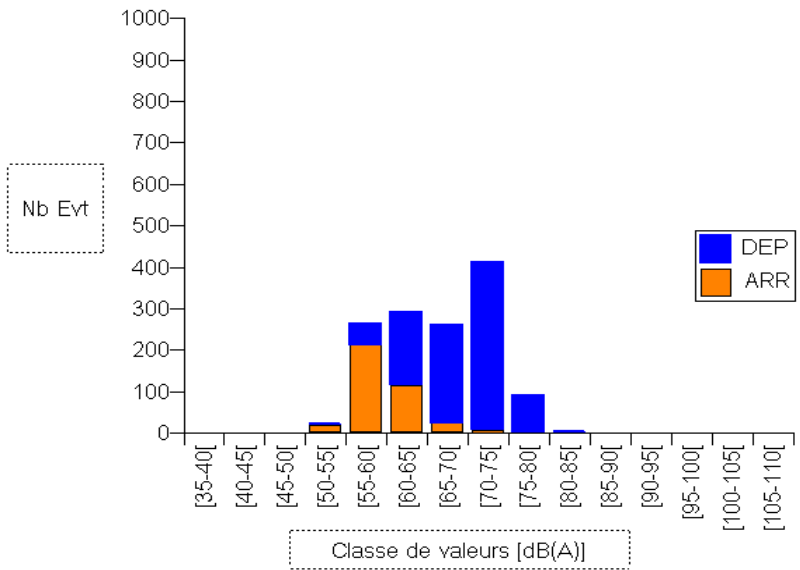
	ARR	DEP	Somme
[35-40[0	0	0
[40-45[0	0	0
[45-50[0	2	2
[50-55[7	54	61
[55-60[26	148	174
[60-65[62	32	94
[65-70[354	9	363
[70-75[941	4	945
[75-80[354	0	354
[80-85[2	1	3
[85-90[1	0	1
[90-95[0	0	0
[95-100[0	0	0
[100-105[0	0	0
[105-110[0	0	0
Somme	1747	250	1997





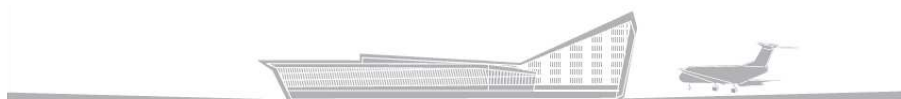
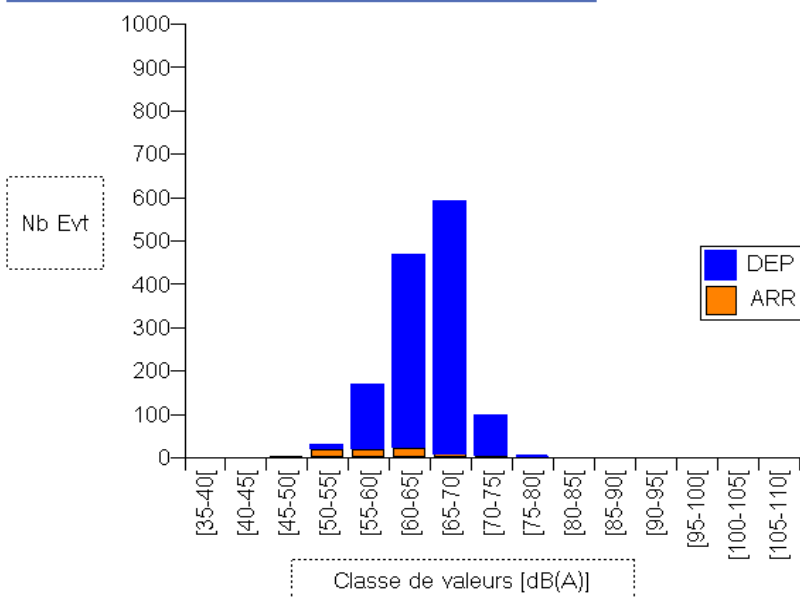
	ARR	DEP	Somme
[35-40[0	0	0
[40-45[0	0	0
[45-50[0	0	0
[50-55[20	2	22
[55-60[213	51	264
[60-65[114	176	290
[65-70[24	237	261
[70-75[8	402	410
[75-80[2	89	91
[80-85[1	4	5
[85-90[0	0	0
[90-95[0	0	0
[95-100[0	0	0
[100-105[0	0	0
[105-110[0	0	0
Somme	382	961	1343

F003_FRETIN



	ARR	DEP	Somme
[35-40[0	0	0
[40-45[0	0	0
[45-50[3	1	4
[50-55[18	9	27
[55-60[19	149	168
[60-65[21	445	466
[65-70[9	582	591
[70-75[2	93	95
[75-80[0	2	2
[80-85[0	0	0
[85-90[0	0	0
[90-95[0	0	0
[95-100[0	0	0
[100-105[0	0	0
[105-110[0	0	0
Somme	72	1281	1353

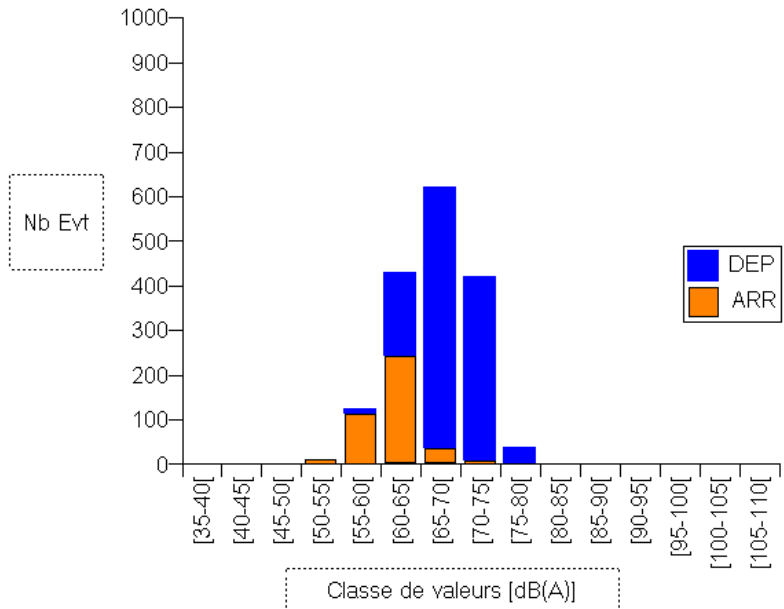
F005_NOYELLES





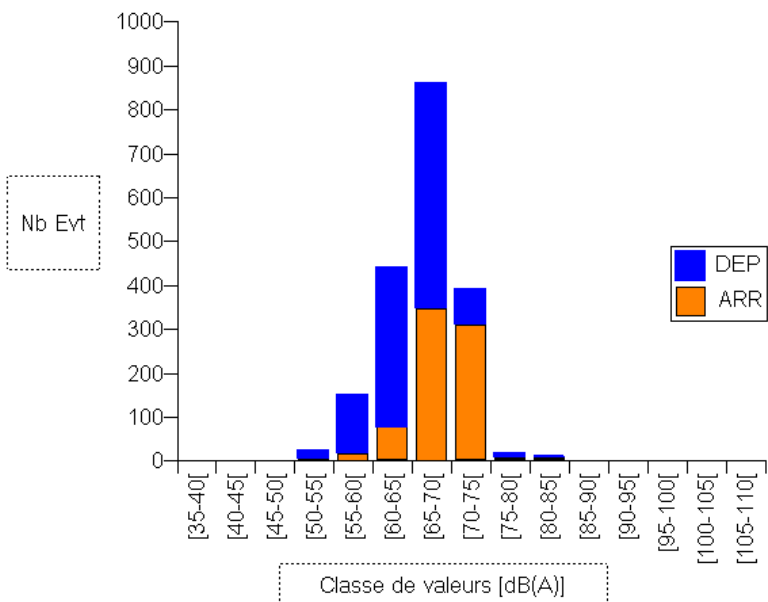
	ARR	DEP	Somme
[35-40[0	0	0
[40-45[0	0	0
[45-50[0	0	0
[50-55[11	1	12
[55-60[114	9	123
[60-65[242	186	428
[65-70[35	584	619
[70-75[9	408	417
[75-80[1	36	37
[80-85[0	1	1
[85-90[0	1	1
[90-95[0	0	0
[95-100[0	0	0
[100-105[0	0	0
[105-110[0	0	0
Somme	412	1226	1638

F006_HOURLIN



	ARR	DEP	Somme
[35-40[0	0	0
[40-45[0	0	0
[45-50[0	0	0
[50-55[5	19	24
[55-60[17	133	150
[60-65[77	363	440
[65-70[348	511	859
[70-75[310	79	389
[75-80[7	9	16
[80-85[7	4	11
[85-90[1	1	2
[90-95[0	0	0
[95-100[0	0	0
[100-105[0	0	0
[105-110[0	0	0
Somme	772	1119	1891

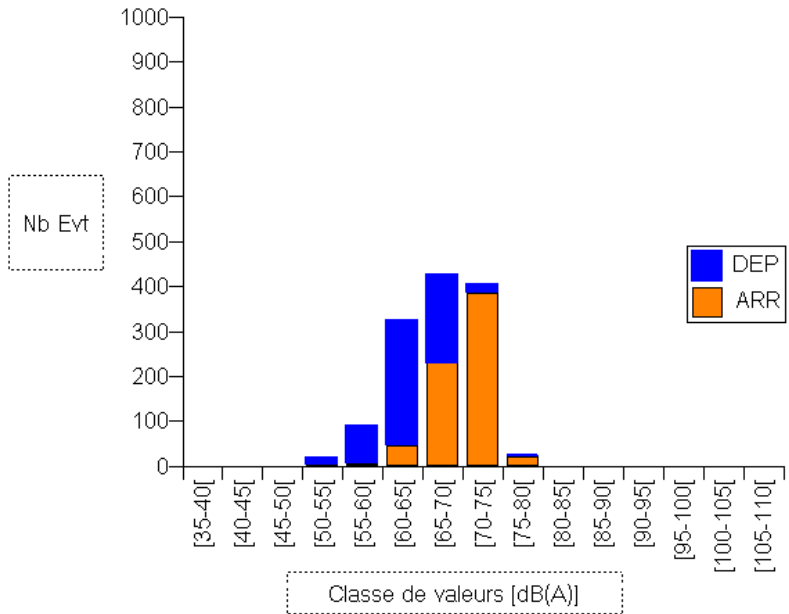
F007_ALLENNES





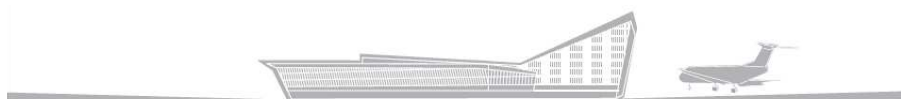
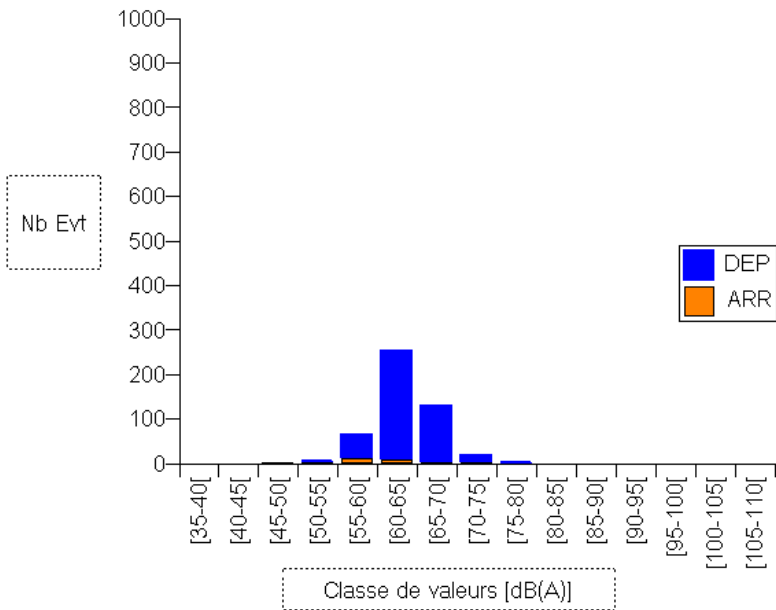
	ARR	DEP	Somme
[35-40[0	0	0
[40-45[0	0	0
[45-50[0	0	0
[50-55[2	16	18
[55-60[7	82	89
[60-65[45	277	322
[65-70[230	196	426
[70-75[385	19	404
[75-80[22	1	23
[80-85[0	0	0
[85-90[0	0	0
[90-95[0	0	0
[95-100[0	0	0
[100-105[0	0	0
[105-110[0	0	0
Somme	691	591	1282

F008_GONDECOURT



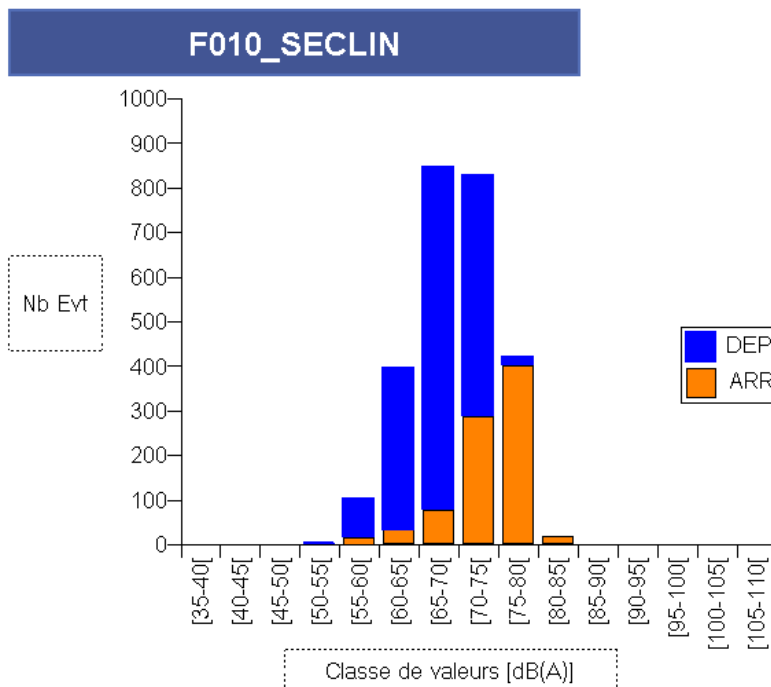
	ARR	DEP	Somme
[35-40[0	0	0
[40-45[0	0	0
[45-50[1	0	1
[50-55[1	4	5
[55-60[12	51	63
[60-65[8	243	251
[65-70[5	125	130
[70-75[2	15	17
[75-80[1	2	3
[80-85[0	0	0
[85-90[0	0	0
[90-95[0	0	0
[95-100[0	0	0
[100-105[0	0	0
[105-110[0	0	0
Somme	30	440	470

F009_CARNIN





	ARR	DEP	Somme
[35-40[0	0	0
[40-45[0	0	0
[45-50[0	0	0
[50-55[0	3	3
[55-60[17	84	101
[60-65[33	363	396
[65-70[78	769	847
[70-75[288	540	828
[75-80[402	18	420
[80-85[18	0	18
[85-90[0	1	1
[90-95[0	0	0
[95-100[0	1	1
[100-105[0	0	0
[105-110[0	0	0
Somme	836	1779	2615



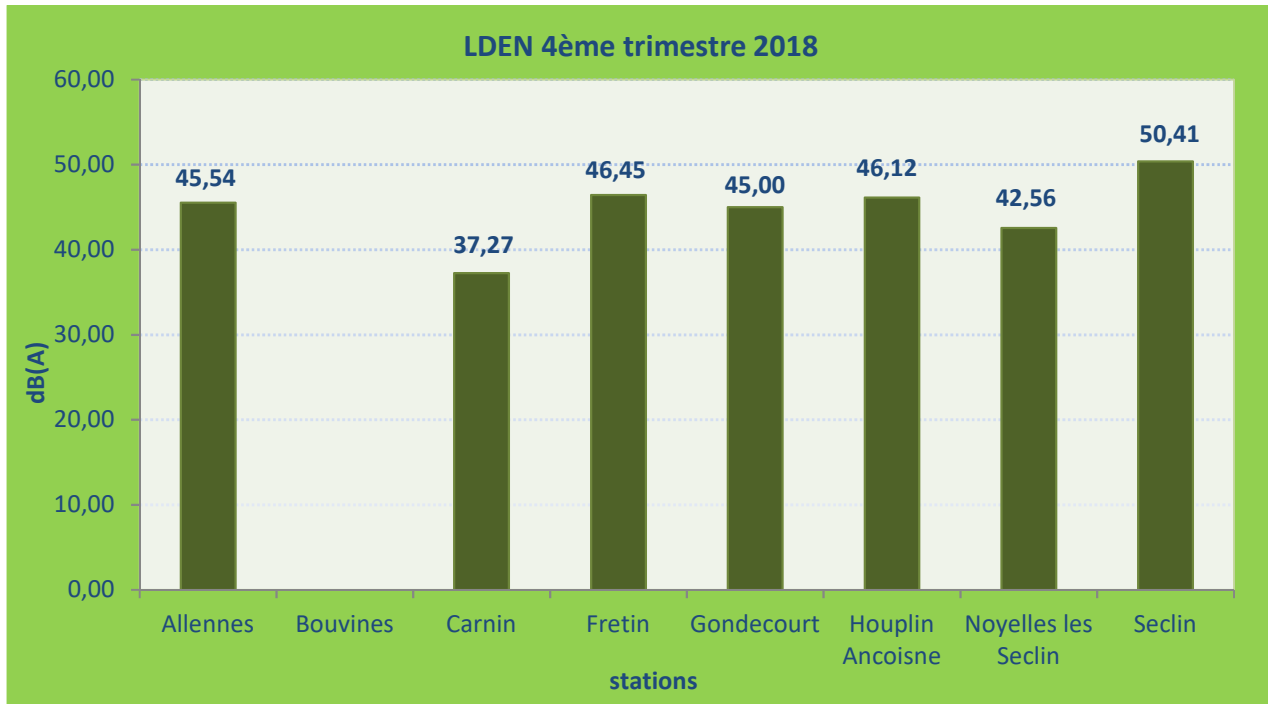
Les événements les plus bruyants par station sur la période

Station	Date et heure	Sens	Type d'appareil	LAm _{ax} 1s
ALLENES	29/10/2018 09:27	ARR	E145	89,9 dB(A)
BOUVINES	23/11/2018 15:00	ARR	C510	89,9 dB(A)
CARNIN	04/12/2018 13:04	DEP	A319	79,4 dB(A)
FRETIN	15/12/2018 09:54	DEP	C210	83,7 dB(A)
GONDECOURT	15/12/2018 11:06	DEP	C210	79,8 dB(A)
HOUPLIN	13/11/2018 16:45	DEP	E170	85,3 dB(A)
NOYELLES	21/12/2018 10:48	DEP	A319	79,9 dB(A)
SECLIN	20/12/2018 14:07	DEP	CRJX	97,7dB(A)

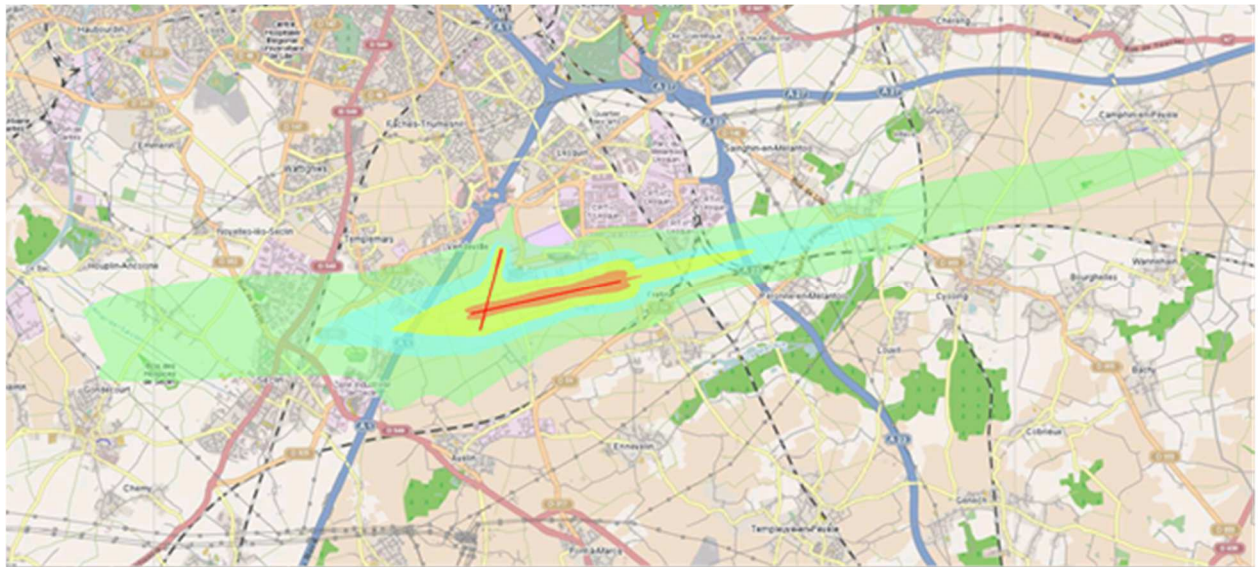




Tableau LDEN : Indicateur LDEN indisponible pour la station de Bouvines



Carte du Plan d'Exposition au Bruit (PEB) et des stations de mesures de bruit.



Zone A ≥ 70 dB

Zone B ≥ 62 dB

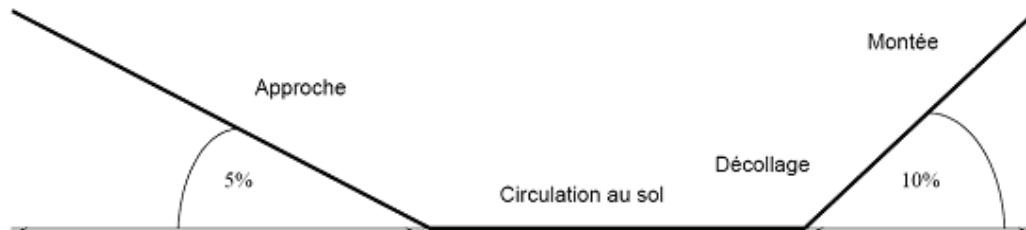
Zone C ≥ 57 dB

Zone D ≥ 50 dB





Les hauteurs théoriques de survols peuvent être estimées à partir du schéma ci-dessous, en fonction des pentes moyennes à l'atterrissage et au décollage.



Hauteurs de survol nominales pour chaque commune :

Commune	Distance entre le centre de la commune et l'aéroport	Hauteur de passage à l'atterrissage	Hauteur de passage au décollage
Allennes	9,7 km	485 m	970 m
Bouvines	4,8 km	240 m	480 m
Carnin	10 km	500 m	1 km
Fretin	2 km	100 m	200 m
Gondecourt	7,4 km	370 m	740 m
Houplin	5,7 km	285 m	570 m
Noyelles	5,1 km	255 m	510 m
Seclin	4 km	200 m	400 m

L'attention du lecteur est attirée sur le fait que ces hauteurs sont calculées en fonction de pentes nominales de descente et de montée. En aucun cas, elles ne revêtent un caractère réglementaire. Celui-ci est en effet défini précisément en fonction des procédures suivies par l'avion et publiées dans la documentation officielle du Service d'Information Aéronautique, disponible sur le site www.sia.aviation-civile.gouv.fr, rubrique AIP cartes.

Au décollage, les hauteurs de passage constatées peuvent varier en fonction notamment des caractéristiques des avions (caractéristiques aérodynamiques et motorisation), de leur chargement (plus ou moins lourd) et des conditions météorologiques.

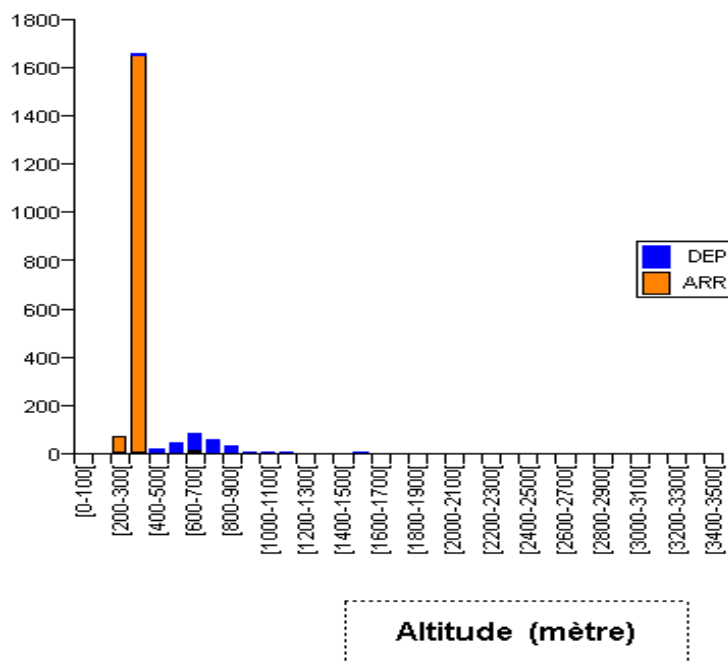


ALTITUDES DE PASSAGE (suite)



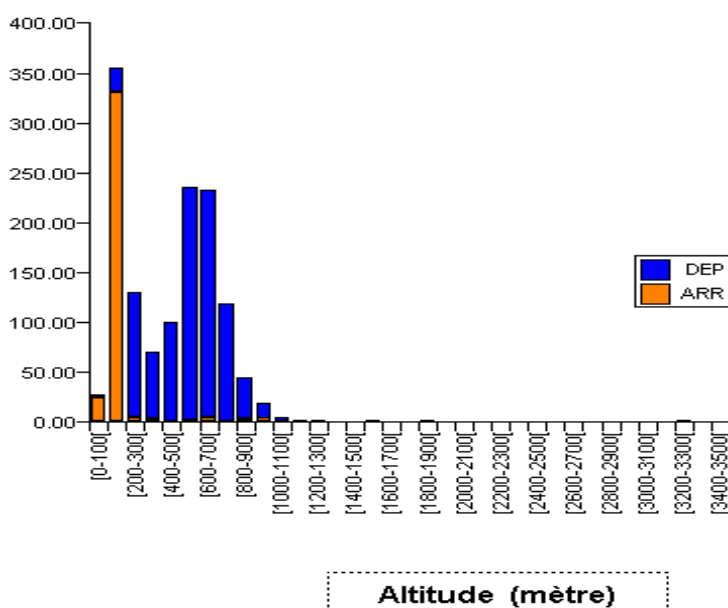
Les graphes ci-après présentent le nombre de survols par tranche d'altitude de passage, au point le plus proche de la station de mesure de bruit

F002_BOUVINES



	ARR	DEP	Somme
[0-100[1	1	2
[100-200[1	0	1
[200-300[1661	1	1662
[300-400[0	18	18
[400-500[0	42	42
[500-600[0	72	72
[600-700[0	54	54
[700-800[0	34	34
[800-900[0	6	6
[900-1000[0	3	3
[1000-1100[0	3	3
[1100-1200[0	2	2
[1200-1300[0	5	5
[1300-1400[0	8	8
[1400-1500[0	1	1
[1500-1600[0	0	0
[1600-1700[0	0	0
[1700-1800[0	0	0
[1800-1900[0	0	0
[1900-2000[0	0	0
[2000-2100[0	0	0
[2100-2200[0	0	0
[2200-2300[0	0	0
[2300-2400[0	0	0
[2400-2500[0	0	0
[2500-2600[0	0	0
[2600-2700[0	0	0
[2700-2800[0	0	0
[2800-2900[0	0	0
[2900-3000[0	0	0
[3000-3100[0	0	0
[3100-3200[0	0	0
[3200-3300[0	0	0
[3300-3400[0	1	1
[3400-3500[0	0	0
Somme:	1747	250	1997

F003_FRETIN



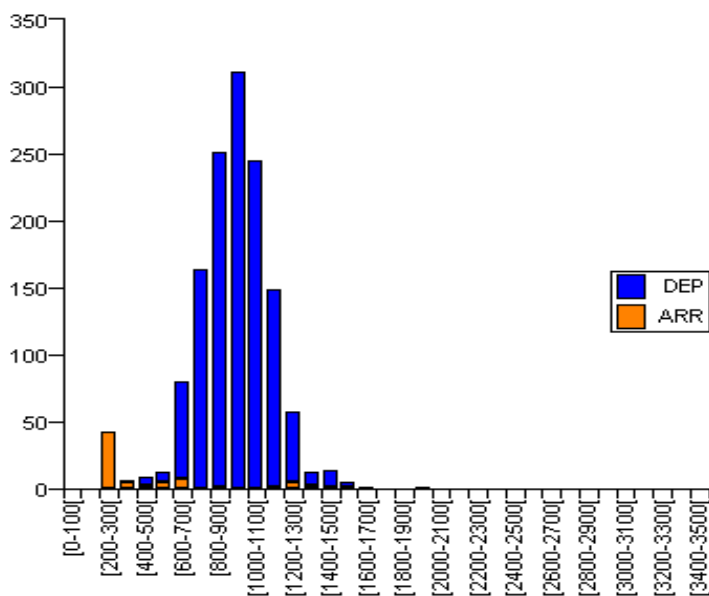
	ARR	DEP	Somme
[0-100[24	3	27
[100-200[331	24	355
[200-300[4	126	130
[300-400[3	67	70
[400-500[0	100	100
[500-600[3	233	236
[600-700[5	227	232
[700-800[0	118	118
[800-900[3	41	44
[900-1000[4	15	19
[1000-1100[0	4	4
[1100-1200[1	1	2
[1200-1300[2	0	2
[1300-1400[0	0	0
[1400-1500[0	0	0
[1500-1600[1	1	2
[1600-1700[0	0	0
[1700-1800[0	0	0
[1800-1900[1	0	1
[1900-2000[0	0	0
[2000-2100[0	0	0
[2100-2200[0	0	0
[2200-2300[0	0	0
[2300-2400[0	0	0
[2400-2500[0	0	0
[2500-2600[0	0	0
[2600-2700[0	0	0
[2700-2800[0	0	0
[2800-2900[0	0	0
[2900-3000[0	0	0
[3000-3100[0	0	0
[3100-3200[0	0	0
[3200-3300[0	0	0
[3300-3400[0	1	1
[3400-3500[0	0	0
Somme:	382	961	1343



ALTITUDES DE PASSAGE (suite)



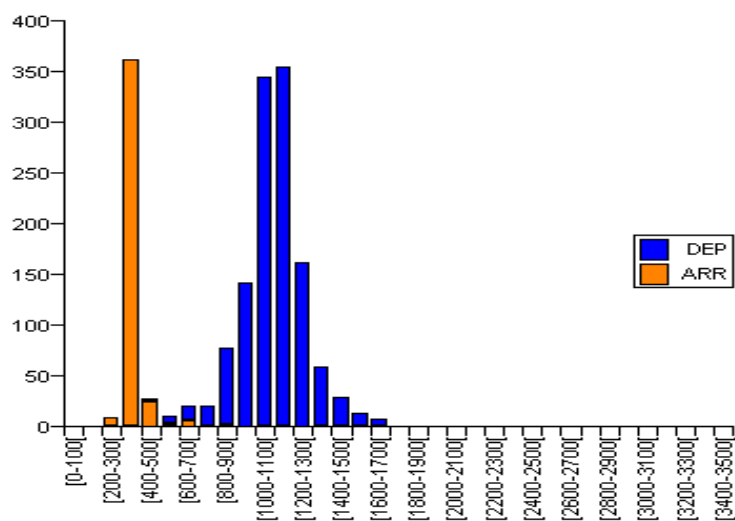
F005_NOYELLES



Altitude (mètre)

	ARR	DEP	Somme
[0-100[0	0	0
[100-200[0	0	0
[200-300[42	0	42
[300-400[5	1	6
[400-500[2	6	8
[500-600[4	8	12
[600-700[7	72	79
[700-800[0	163	163
[800-900[1	250	251
[900-1000[0	311	311
[1000-1100[0	245	245
[1100-1200[1	147	148
[1200-1300[5	52	57
[1300-1400[2	10	12
[1400-1500[1	12	13
[1500-1600[1	3	4
[1600-1700[0	1	1
[1700-1800[0	0	0
[1800-1900[0	0	0
[1900-2000[1	0	1
[2000-2100[0	0	0
[2100-2200[0	0	0
[2200-2300[0	0	0
[2300-2400[0	0	0
[2400-2500[0	0	0
[2500-2600[0	0	0
[2600-2700[0	0	0
[2700-2800[0	0	0
[2800-2900[0	0	0
[2900-3000[0	0	0
[3000-3100[0	0	0
[3100-3200[0	0	0
[3200-3300[0	0	0
[3300-3400[0	0	0
[3400-3500[0	0	0
Somme:	72	1281	1353

F006_HOURLIN



Altitude (mètre)

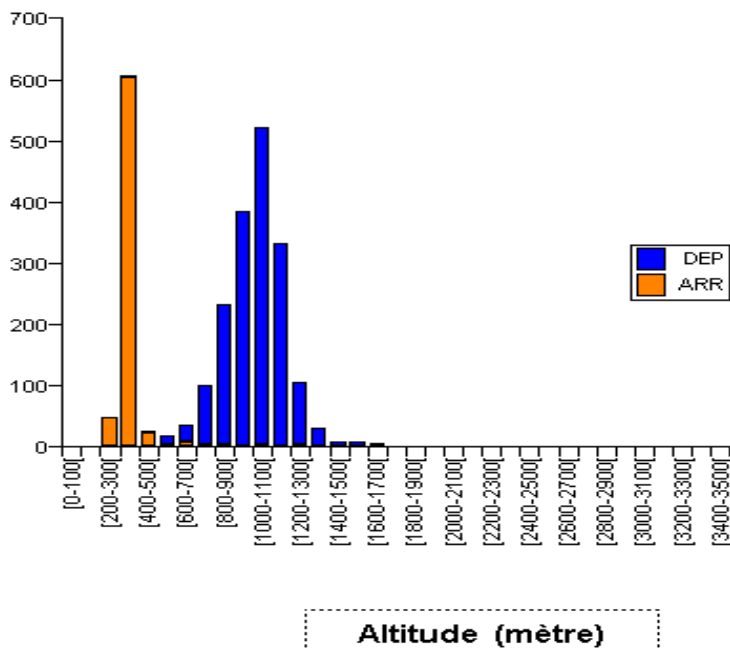
	ARR	DEP	Somme
[0-100[0	0	0
[100-200[0	0	0
[200-300[9	0	9
[300-400[361	0	361
[400-500[2	2	27
[500-600[3	7	10
[600-700[7	13	20
[700-800[1	20	21
[800-900[2	76	78
[900-1000[0	142	142
[1000-1100[1	343	344
[1100-1200[0	354	354
[1200-1300[0	162	162
[1300-1400[1	68	69
[1400-1500[0	29	29
[1500-1600[1	13	14
[1600-1700[1	7	8
[1700-1800[0	0	0
[1800-1900[0	0	0
[1900-2000[0	0	0
[2000-2100[0	0	0
[2100-2200[0	0	0
[2200-2300[0	0	0
[2300-2400[0	0	0
[2400-2500[0	0	0
[2500-2600[0	0	0
[2600-2700[0	0	0
[2700-2800[0	0	0
[2800-2900[0	0	0
[2900-3000[0	0	0
[3000-3100[0	0	0
[3100-3200[0	0	0
[3200-3300[0	0	0
[3300-3400[0	0	0
[3400-3500[0	0	0
Somme:	412	1226	1638



ALTITUDES DE PASSAGE (suite)

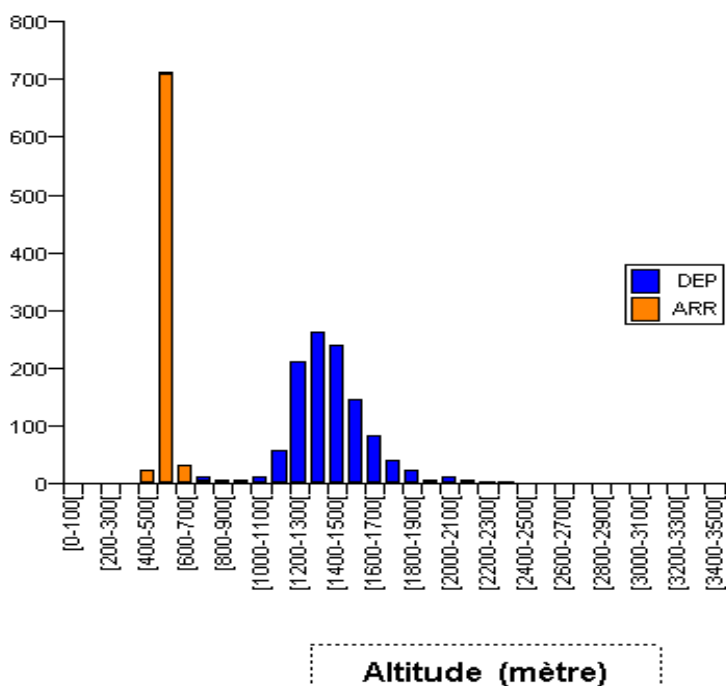


F006_HOURLIN



	ARR	DEP	Somme
[0-100[0	0	0
[100-200[0	0	0
[200-300[48	0	48
[300-400[603	4	607
[400-500[22	4	26
[500-600[3	16	19
[600-700[8	28	36
[700-800[2	98	100
[800-900[3	229	232
[900-1000[2	363	365
[1000-1100[3	519	522
[1100-1200[1	330	331
[1200-1300[4	102	106
[1300-1400[0	30	30
[1400-1500[0	7	7
[1500-1600[1	7	8
[1600-1700[0	5	5
[1700-1800[0	0	0
[1800-1900[0	0	0
[1900-2000[0	0	0
[2000-2100[0	0	0
[2100-2200[0	0	0
[2200-2300[0	0	0
[2300-2400[0	0	0
[2400-2500[0	0	0
[2500-2600[0	1	1
[2600-2700[0	0	0
[2700-2800[0	0	0
[2800-2900[0	0	0
[2900-3000[0	0	0
[3000-3100[0	0	0
[3100-3200[0	0	0
[3200-3300[0	0	0
[3300-3400[0	0	0
[3400-3500[0	0	0
Somme:	700	1763	2463

F007_ALLENNES



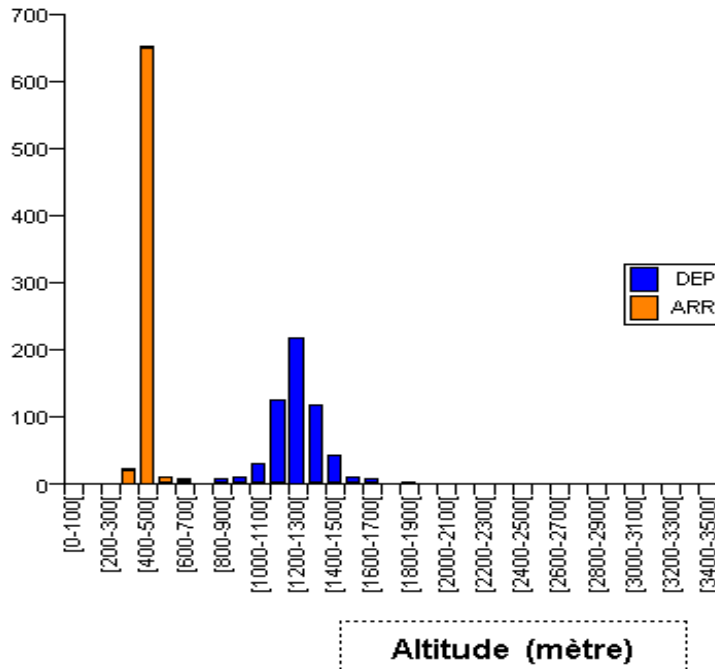
	ARR	DEP	Somme
[0-100[0	0	0
[100-200[0	0	0
[200-300[0	0	0
[300-400[0	0	0
[400-500[23	0	23
[500-600[710	2	712
[600-700[31	1	32
[700-800[3	7	10
[800-900[2	4	6
[900-1000[1	4	5
[1000-1100[0	11	11
[1100-1200[0	58	58
[1200-1300[1	209	210
[1300-1400[0	263	263
[1400-1500[0	239	239
[1500-1600[0	146	146
[1600-1700[0	82	82
[1700-1800[0	40	40
[1800-1900[0	24	24
[1900-2000[0	7	7
[2000-2100[0	10	10
[2100-2200[0	6	6
[2200-2300[1	3	4
[2300-2400[0	2	2
[2400-2500[0	1	1
[2500-2600[0	0	0
[2600-2700[0	0	0
[2700-2800[0	0	0
[2800-2900[0	0	0
[2900-3000[0	0	0
[3000-3100[0	0	0
[3100-3200[0	0	0
[3200-3300[0	0	0
[3300-3400[0	0	0
[3400-3500[0	0	0
Somme:	772	1119	1891



ALTITUDES DE PASSAGE (suite)

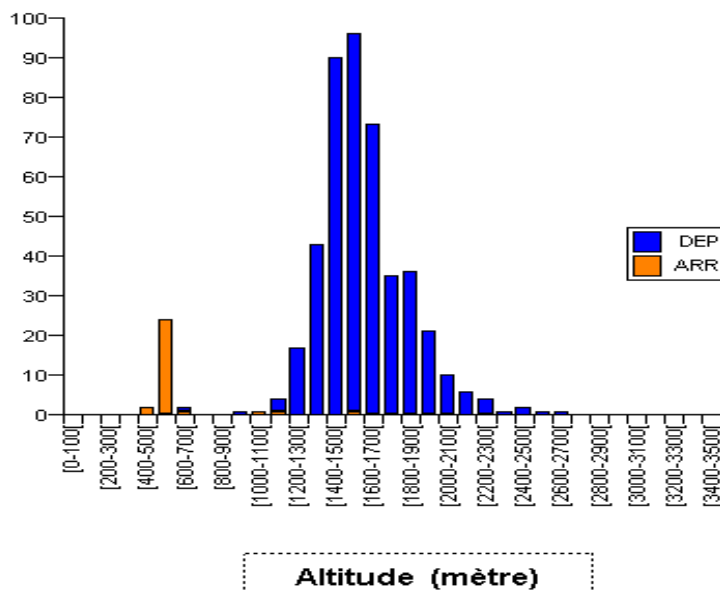


F008_GONDECOURT



	ARR	DEP	Somme
[0-100[0	0	0
[100-200[0	0	0
[200-300[0	0	0
[300-400[22	1	23
[400-500[650	3	653
[500-600[11	1	12
[600-700[5	4	9
[700-800[0	2	2
[800-900[1	8	9
[900-1000[1	11	12
[1000-1100[1	30	31
[1100-1200[0	126	126
[1200-1300[0	219	219
[1300-1400[0	118	118
[1400-1500[0	43	43
[1500-1600[0	11	11
[1600-1700[0	8	8
[1700-1800[0	2	2
[1800-1900[0	4	4
[1900-2000[0	0	0
[2000-2100[0	0	0
[2100-2200[0	0	0
[2200-2300[0	0	0
[2300-2400[0	0	0
[2400-2500[0	0	0
[2500-2600[0	0	0
[2600-2700[0	0	0
[2700-2800[0	0	0
[2800-2900[0	0	0
[2900-3000[0	0	0
[3000-3100[0	0	0
[3100-3200[0	0	0
[3200-3300[0	0	0
[3300-3400[0	0	0
[3400-3500[0	0	0
Somme:	691	591	1282

F009_CARNIN

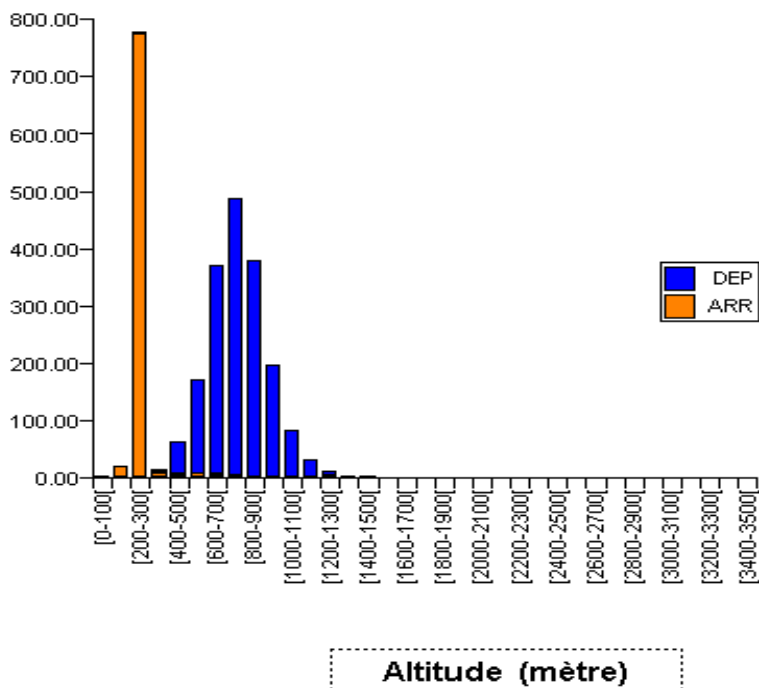


	ARR	DEP	Somme
[0-100[0	0	0
[100-200[0	0	0
[200-300[0	0	0
[300-400[0	0	0
[400-500[2	0	2
[500-600[24	0	24
[600-700[1	1	2
[700-800[0	0	0
[800-900[0	0	0
[900-1000[0	1	1
[1000-1100[1	0	1
[1100-1200[1	3	4
[1200-1300[0	17	17
[1300-1400[0	43	43
[1400-1500[0	90	90
[1500-1600[1	95	96
[1600-1700[0	73	73
[1700-1800[0	35	35
[1800-1900[0	36	36
[1900-2000[0	21	21
[2000-2100[0	10	10
[2100-2200[0	6	6
[2200-2300[0	4	4
[2300-2400[0	1	1
[2400-2500[0	2	2
[2500-2600[0	1	1
[2600-2700[0	1	1
[2700-2800[0	0	0
[2800-2900[0	0	0
[2900-3000[0	0	0
[3000-3100[0	0	0
[3100-3200[0	0	0
[3200-3300[0	0	0
[3300-3400[0	0	0
[3400-3500[0	0	0
Somme:	30	440	470





F010_SECLIN



	ARR	DEP	Somme
[0-100[1	2	3
[100-200[20	0	20
[200-300[774	5	779
[300-400[9	6	15
[400-500[6	57	63
[500-600[8	164	172
[600-700[7	353	370
[700-800[4	483	487
[800-900[2	378	380
[900-1000[1	196	197
[1000-1100[0	82	82
[1100-1200[0	31	31
[1200-1300[3	8	11
[1300-1400[0	2	2
[1400-1500[0	2	2
[1500-1600[0	0	0
[1600-1700[0	0	0
[1700-1800[0	0	0
[1800-1900[0	0	0
[1900-2000[1	0	1
[2000-2100[0	0	0
[2100-2200[0	0	0
[2200-2300[0	0	0
[2300-2400[0	0	0
[2400-2500[0	0	0
[2500-2600[0	0	0
[2600-2700[0	0	0
[2700-2800[0	0	0
[2800-2900[0	0	0
[2900-3000[0	0	0
[3000-3100[0	0	0
[3100-3200[0	0	0
[3200-3300[0	0	0
[3300-3400[0	0	0
[3400-3500[0	0	0
Somme:	836	1779	2615

Altitude (mètre)





Indisponibilité des équipements de radionavigation

Dans le cadre des opérations de maintenance préventive, le radar de Boulogne Vaudringhem a été temporairement coupé le 11 octobre entre 6:00 et 17:00 et le 5 novembre de 10:30 à 16:00.

L'indisponibilité de cet équipement a pu générer des trajectoires inhabituelles.

Campagnes de mesure de bruit

Une campagne de mesure de bruit a été lancée sur la commune d'Annoeullin. La station de mesure de bruit a été implantée au 555 chemin Denoulet le 22 novembre 2018.

Station de mesure de bruit

Une baisse de niveau d'enregistrement a été constatée sur la station de Bouvines en fin d'année.

L'indicateur Lden n'est donc pas disponible sur le dernier trimestre 2018. Le remplacement de la station a été effectué en janvier

