



AEROPORT DE LILLE SAS

BULLETIN D'INFORMATIONS ENVIRONNEMENTALES PERIODE : 3^{ème} Trimestre 2021



POUR RAPPEL :

- Ce bulletin d'informations est destiné aux communes riveraines
- Il est accessible depuis le site Internet de l'aéroport de Lille www.lille.aeroport.fr après identification
- Pour contacter le service environnement :
N° vert gratuit : 0 800 59 10 59 (en laissant coordonnées complètes et adresse e-mail)
E-mail : environnement@lille.aeroport.fr





Le **niveau sonore** est le terme usuel pour caractériser le « niveau d'intensité acoustique ». Il exprime la puissance véhiculée par le phénomène acoustique et son unité est le décibel A (dB(A)).

dB(A) : unité de mesure du niveau sonore. La pondération (A) permet de prendre en compte la sensibilité de l'oreille humaine à différentes fréquences.

Événement bruit : émergence sonore captée par une station de mesure dans un rayon et une période déterminée.

L_{Amax} : Le **niveau maximum** (L_{Amax}), est utilisé lorsqu'un bruit présente de larges fluctuations au cours du temps, comme le cas d'un véhicule passant devant un observateur, dont le bruit varie de façon croissante puis décroissante. On mesure alors le niveau maximum du bruit.

L_{den} (Level day evening night): Cet indice sert pour la modélisation du bruit.

Le bruit n'étant pas ressenti avec la même acuité en fonction du moment de la journée, cet indice L_{den} permet de considérer les avions en soirée plus gênants (pondération de 5dB) que ceux de la journée et encore plus gênants la nuit (pondération de 10dB).

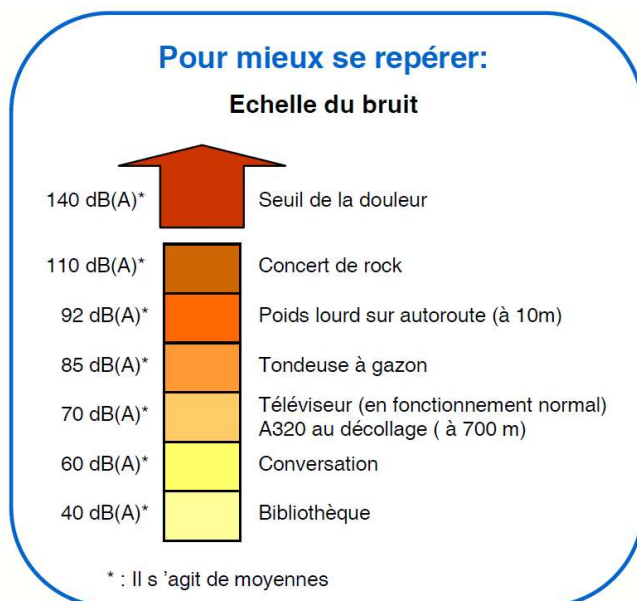
Mouvement avion : un mouvement avion correspond à un atterrissage ou à un décollage sur la plateforme.

PEB : le **Plan d'Exposition au Bruit** est un document d'urbanisme. Il est approuvé par arrêté préfectoral reprenant les zones de bruit réparties en 4 zones A B C D selon le niveau moyen de bruit (L_{den}).

Il permet de réglementer les constructions pour ne pas augmenter les populations soumises aux nuisances aériennes.

Signalement : un signalement correspond à un ou plusieurs survols constatés par un riverain et signalé au service Environnement par courrier, e-mail ou téléphone.

Vol de nuit : vol se déroulant entre 22h00 et 06h00





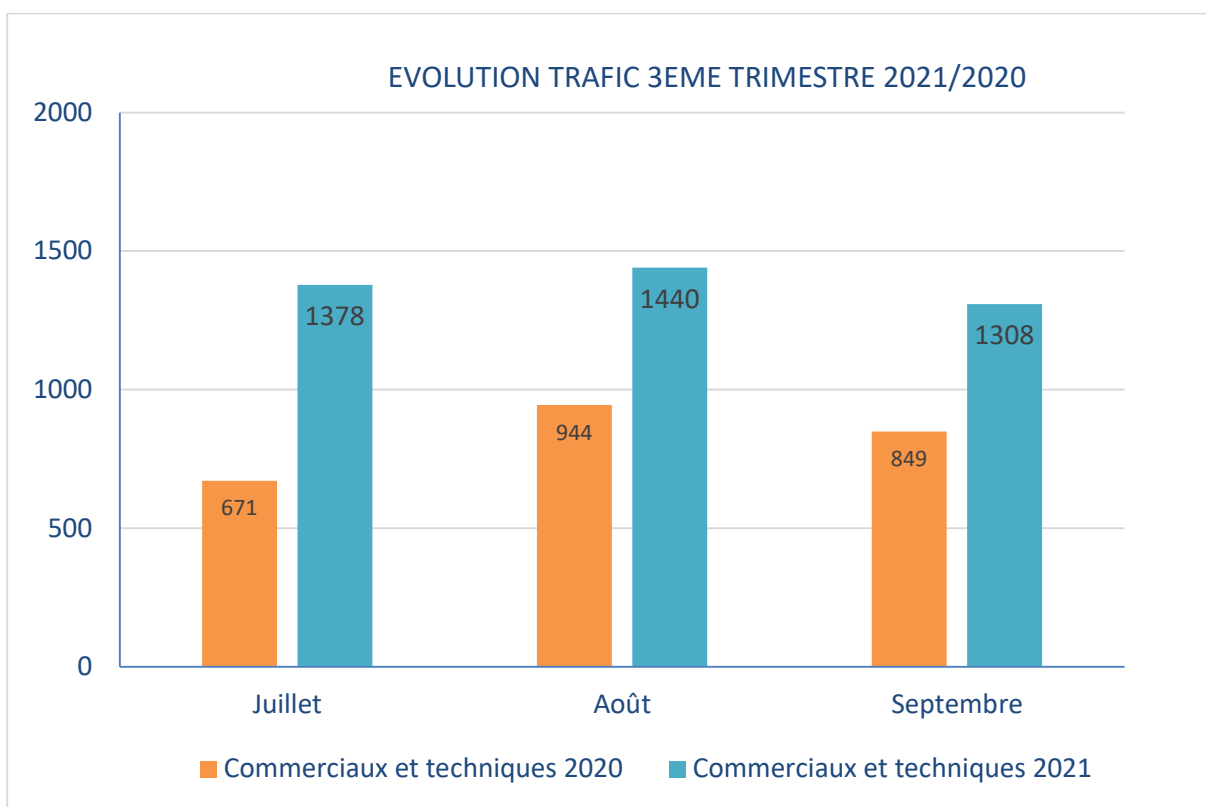
Nombre total de mouvements commerciaux et techniques sur la plateforme :

2021	Juillet	Août	Septembre	TOTAL Trimestre 3
Vols commerciaux	1357	1401	1284	4042
Vols techniques	21	39	24	84
Total	1378	1440	1308	4126

2020	Juillet	Août	Septembre	TOTAL Trimestre 3
Vols commerciaux	641	921	826	2388
Vols techniques	30	23	23	76
Total	671	944	849	2464

Vols commerciaux : il s'agit des arrivées ou des départs des vols avec passagers (vols réguliers, vols vacances ou déroutements exceptionnels accueillis sur la plateforme).

Vols techniques : il s'agit des arrivées ou des départs des vols à vide (vols de mise en place), d'escales techniques (notamment pour avitaillement en carburant), ou des vols cargo.

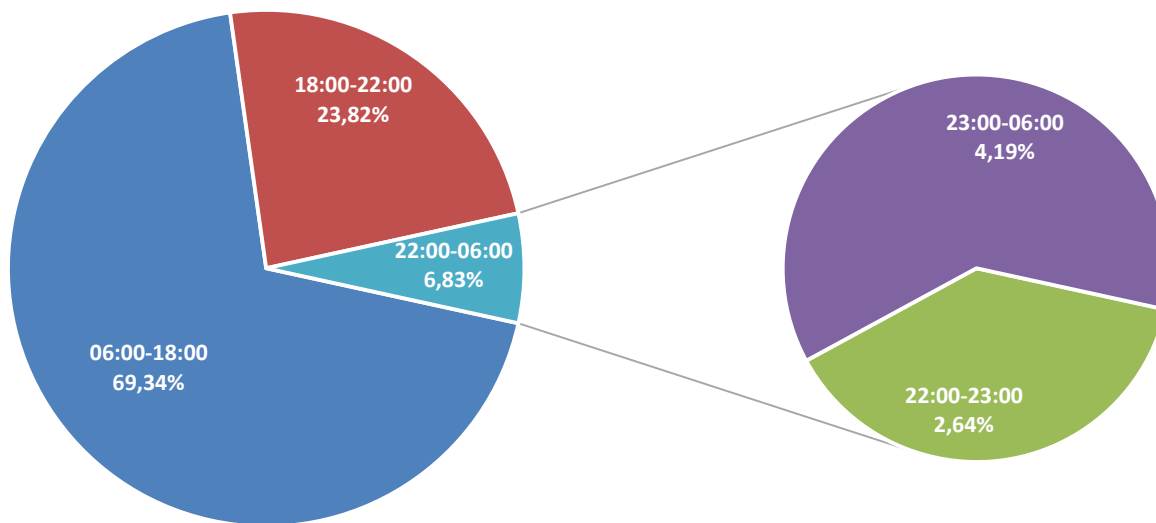


Les statistiques ne prennent pas en compte les autres mouvements d'avions (vols sanitaires, aviation légère et d'affaires, vols officiels, militaires).

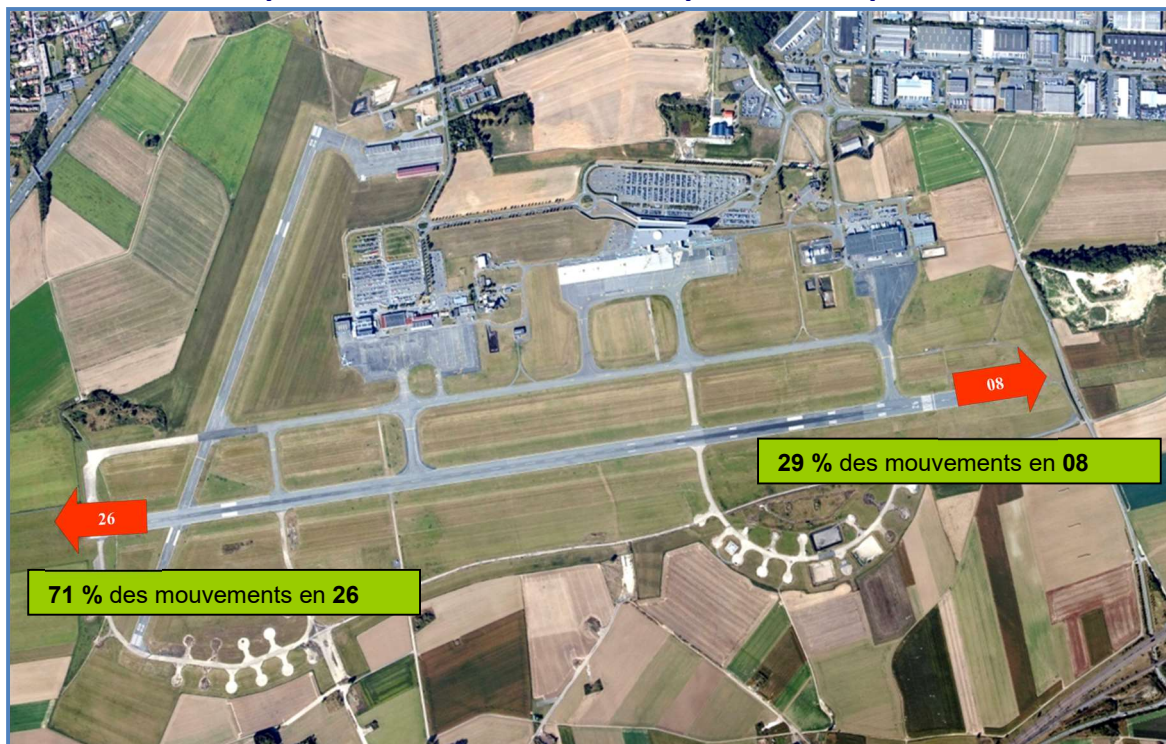




Répartition des mouvements commerciaux et techniques par tranche horaire



Répartition des mouvements par sens de piste :



71 % des mouvements ont été effectués en piste 26 (face à l'ouest/sud-ouest)

29 % des mouvements ont été effectués en piste 08 (face à l'est/nord-est)

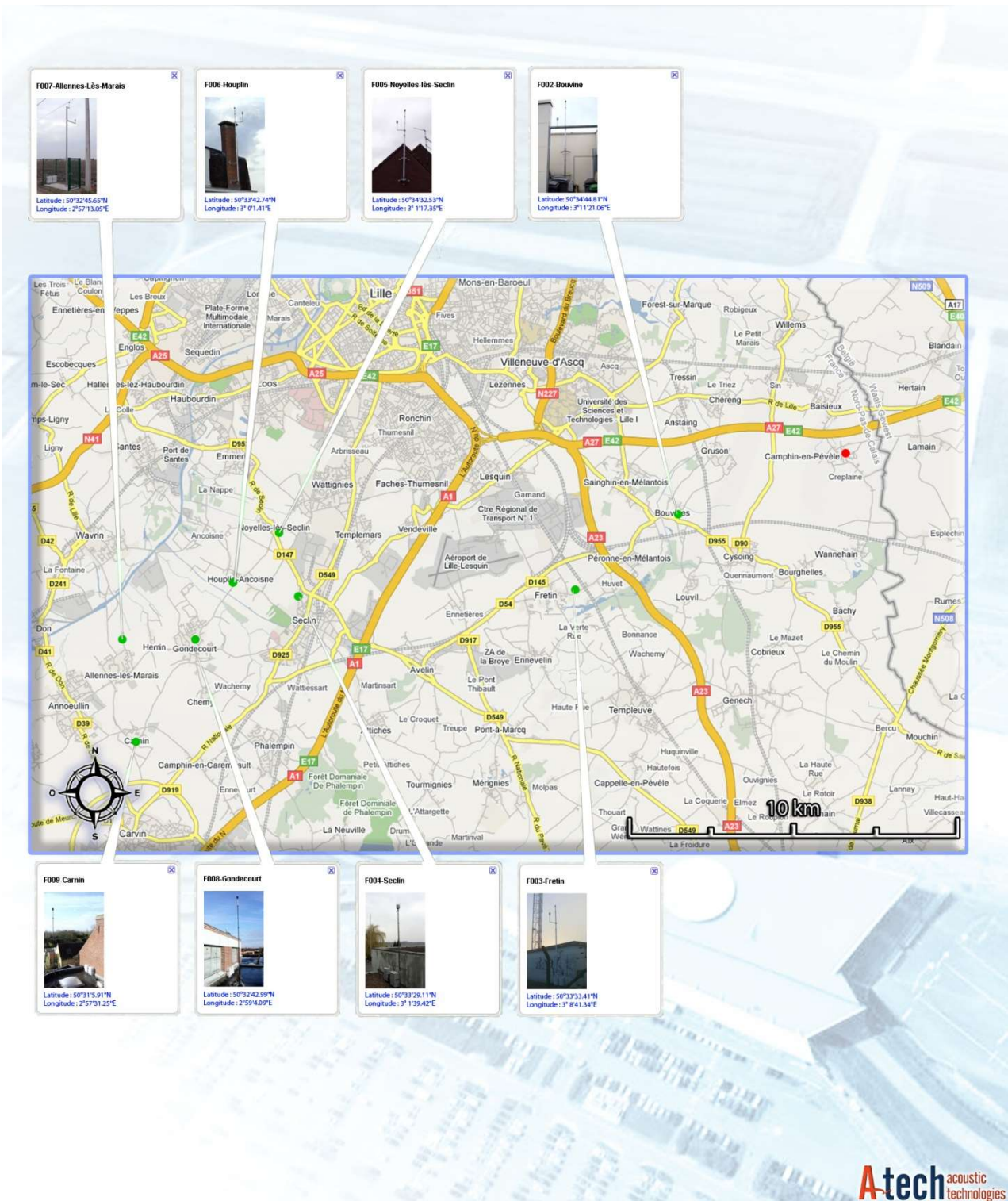
Les sens de décollage ou d'atterrissage sont définis par le vent dominant.

En effet, un avion atterrit ou décolle toujours face au vent



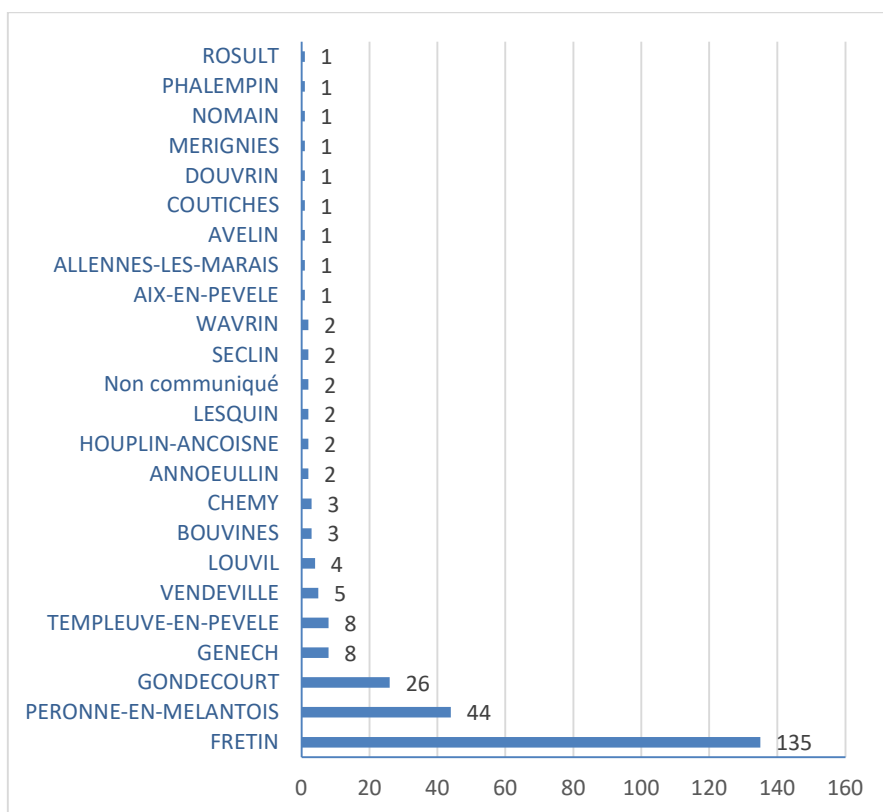


Localisation des 8 stations de mesure de bruit





NOMBRE DE SIGNALEMENTS PAR COMMUNE



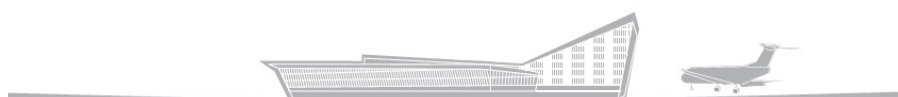
257 signalements de riverains ont été enregistrés au cours du 3^{ème} trimestre 2021

Ces signalements sont répartis entre les communes ci-contre

BILAN DES SIGNALEMENTS PAR TYPE ET PAR COMMUNE

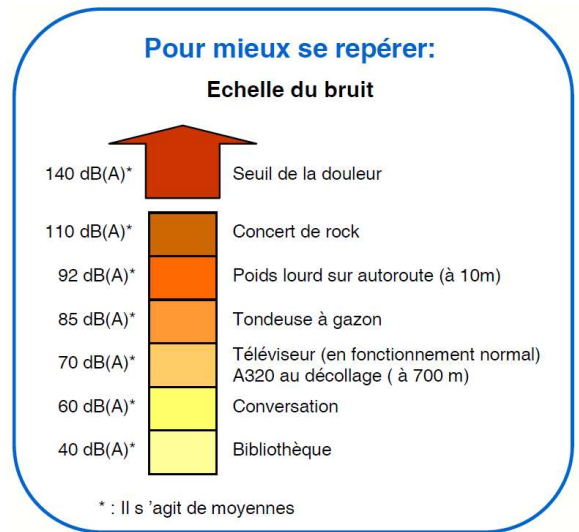
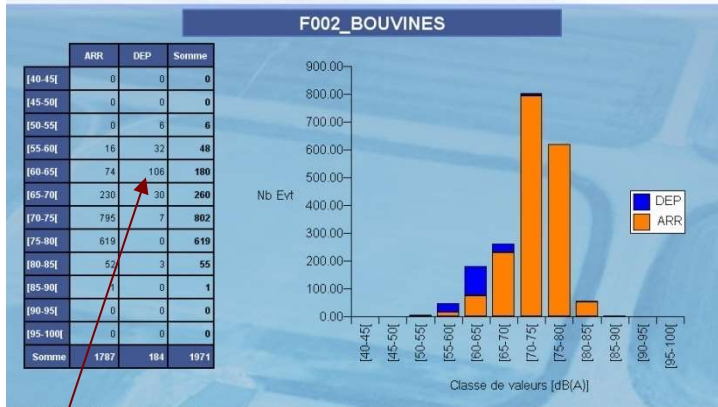
	Cause 1	Cause 2	Cause 3	Cause 4	Cause 5	Nombre Total 1 ^{er} trimestre
Fretin	17	20	78	2	18	135
Péronne-en-Mélantois	37		4	1	2	44
Gondécourt	5	2	13		6	26
Genech	8					8
Templeuve-en-Pévèle		1	3	4		8
Vendeville		5				5
Louvil	1	3				4
Bouvines	3					3
Chemy	2				1	3
Annœullin	2					2
Houplin-Ancoisne		1	1			2
Lesquin	2					2
Non communiqué	2					2
Seclin	1	1				2
Wavrin	2					2
Aix-en-Pévèle			1			1
Allennes-les-Marais			1			1
Avelin	1					1
Coutiches			1			1
Douvrin	1					1
Méridgnies	1					1
Nomain		1				1
Phalempin		1				1
Rosult		1				1
Total général	85	36	102	7	27	257

Les causes suivantes classifient les signalements :
 Cause 1 : Survols ressentis comme inhabituels
 Cause 2 : Survols perçus à basse altitude
 Cause 3 : Survols ressentis comme bruyants
 Cause 4 : Survols répétés
 Cause 5 : Vol de nuit



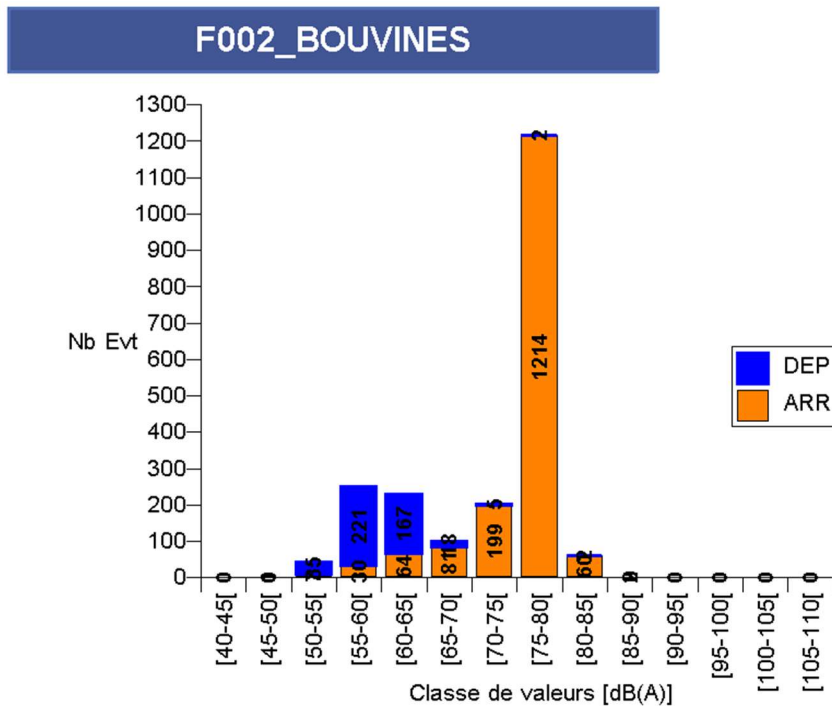


Comment lire les graphiques ?



106 événements bruits (au décollage) entre 60 et 65 dB(A) ont été enregistrés sur cette station bruit

	ARR	DEP	Somme
[40-45[0	0	0
[45-50[0	1	1
[50-55[7	35	42
[55-60[30	221	251
[60-65[64	167	231
[65-70[81	18	99
[70-75[199	5	204
[75-80[1214	2	1216
[80-85[60	2	62
[85-90[2	0	2
[90-95[0	0	0
[95-100[0	0	0
[100-105[0	0	0
[105-110[0	0	0
Somme	1657	451	2108

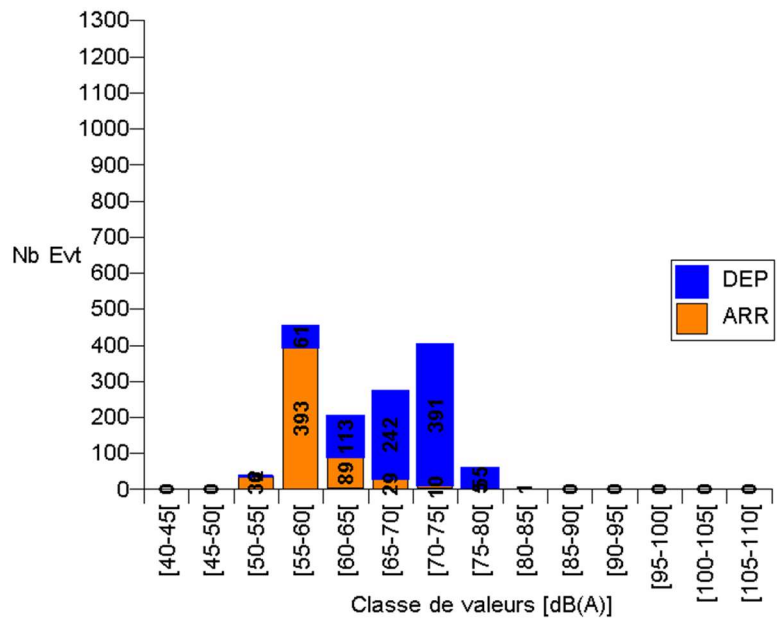


DISTRIBUTION DES LAMAX (suite)



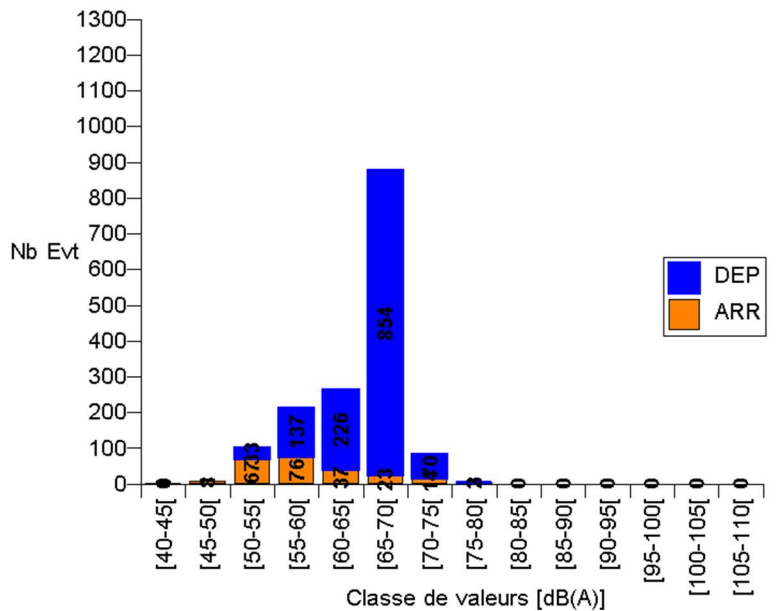
	ARR	DEP	Somme
[40-45[0	0	0
[45-50[0	0	0
[50-55[36	2	38
[55-60[393	61	454
[60-65[89	113	202
[65-70[29	242	271
[70-75[10	391	401
[75-80[5	55	60
[80-85[1	1	2
[85-90[0	0	0
[90-95[0	0	0
[95-100[0	0	0
[100-105[0	0	0
[105-110[0	0	0
Somme	563	865	1428

F003_FRETIN



	ARR	DEP	Somme
[40-45[1	0	1
[45-50[8	1	9
[50-55[67	33	100
[55-60[76	137	213
[60-65[37	226	263
[65-70[23	854	877
[70-75[14	70	84
[75-80[2	3	5
[80-85[0	0	0
[85-90[0	0	0
[90-95[0	0	0
[95-100[0	0	0
[100-105[0	0	0
[105-110[0	0	0
Somme	228	1324	1552

F005_NOYELLES

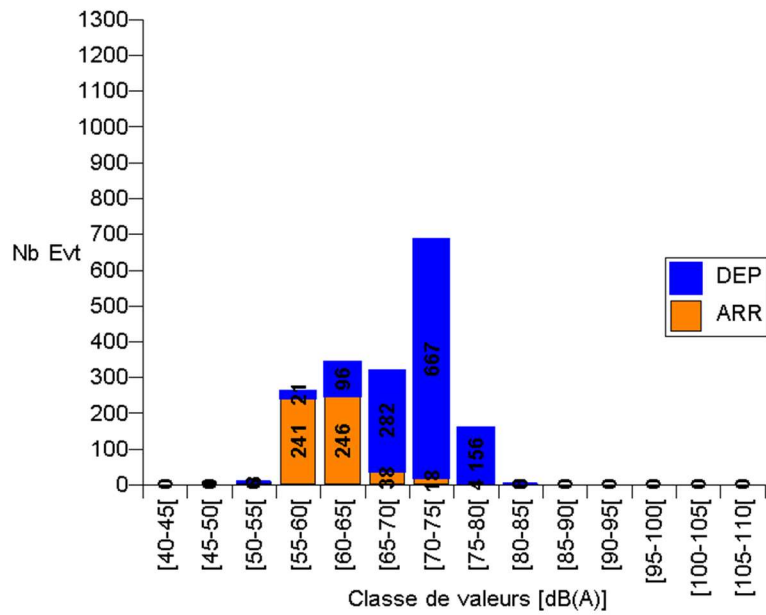


DISTRIBUTION DES LAMAX (suite)



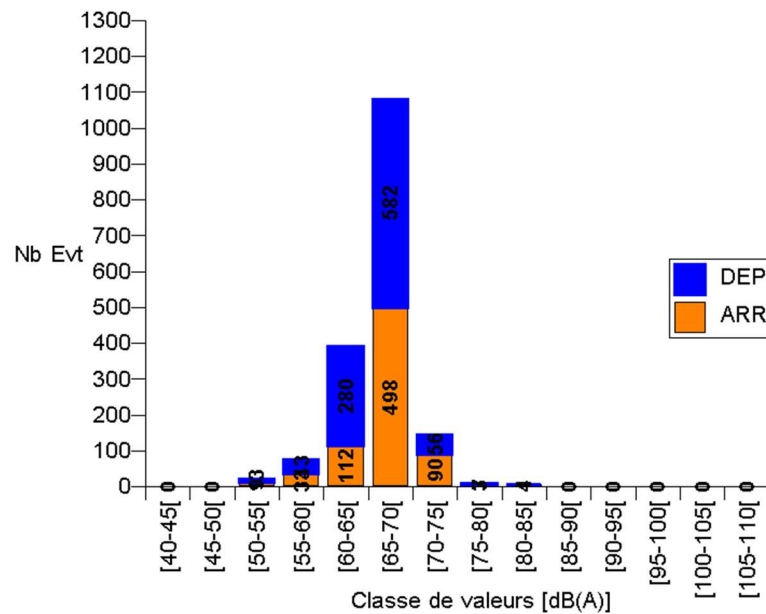
	ARR	DEP	Somme
[40-45[0	0	0
[45-50[1	0	1
[50-55[6	3	9
[55-60[241	21	262
[60-65[246	96	342
[65-70[38	282	320
[70-75[18	667	685
[75-80[4	156	160
[80-85[0	3	3
[85-90[0	0	0
[90-95[0	0	0
[95-100[0	0	0
[100-105[0	0	0
[105-110[0	0	0
Somme	554	1228	1782

F006_HOURLIN



	ARR	DEP	Somme
[40-45[0	0	0
[45-50[0	0	0
[50-55[9	13	22
[55-60[33	43	76
[60-65[112	280	392
[65-70[498	582	1080
[70-75[90	56	146
[75-80[3	7	10
[80-85[4	1	5
[85-90[0	0	0
[90-95[0	0	0
[95-100[0	0	0
[100-105[0	0	0
[105-110[0	0	0
Somme	749	982	1731

F007_ALLENNES

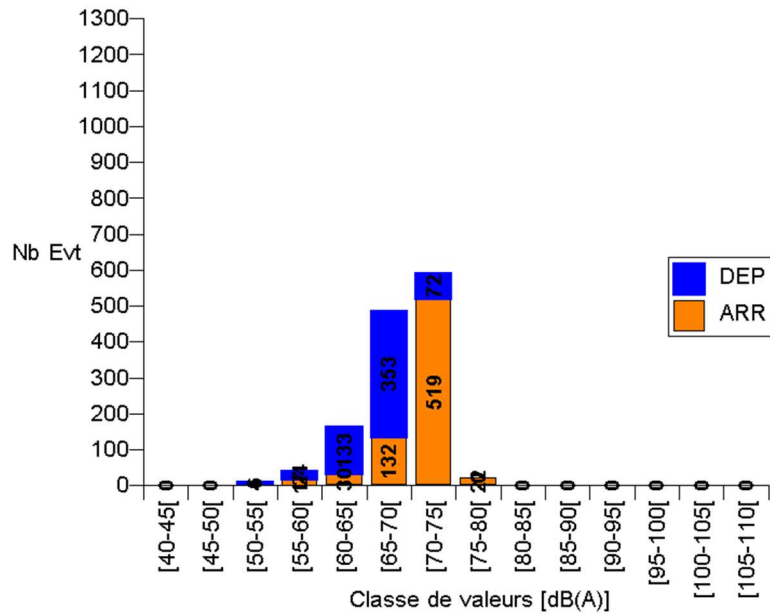


DISTRIBUTION DES LAMAX (suite)



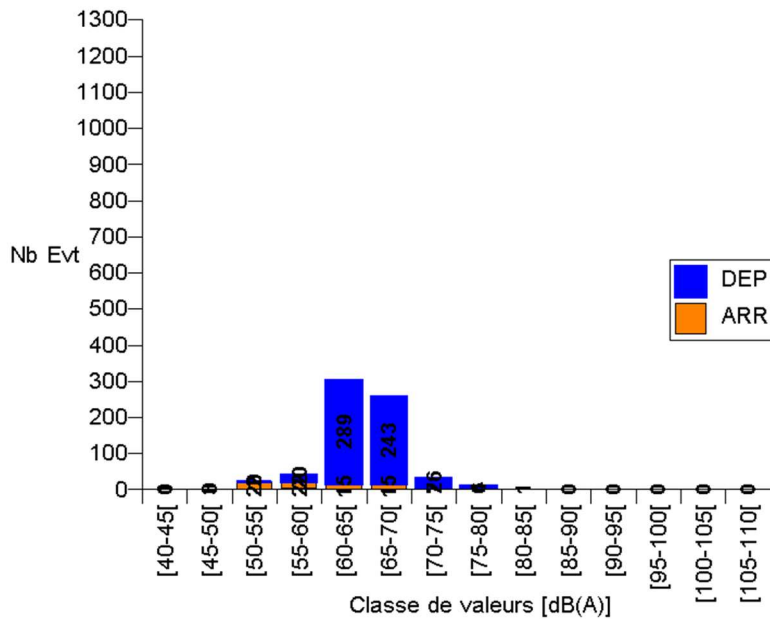
	ARR	DEP	Somme
[40-45[0	0	0
[45-50[0	0	0
[50-55[4	6	10
[55-60[17	24	41
[60-65[30	133	163
[65-70[132	353	485
[70-75[519	72	591
[75-80[22	0	22
[80-85[0	0	0
[85-90[0	0	0
[90-95[0	0	0
[95-100[0	0	0
[100-105[0	0	0
[105-110[0	0	0
Somme	724	588	1312

F008_GONDECOURT



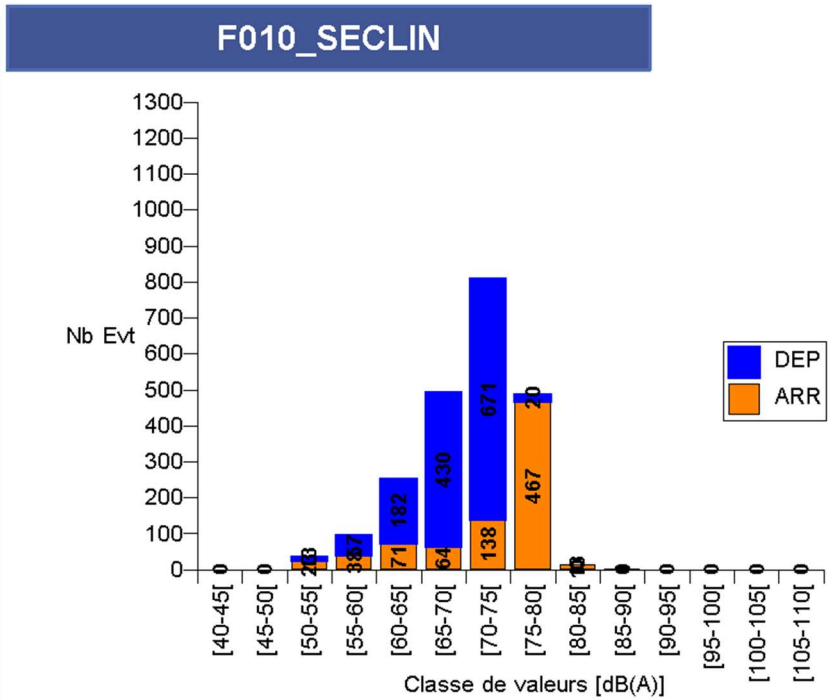
	ARR	DEP	Somme
[40-45[1	0	1
[45-50[3	0	3
[50-55[20	2	22
[55-60[22	20	42
[60-65[15	289	304
[65-70[15	243	258
[70-75[7	26	33
[75-80[6	4	10
[80-85[1	1	2
[85-90[0	0	0
[90-95[0	0	0
[95-100[0	0	0
[100-105[0	0	0
[105-110[0	0	0
Somme	90	585	675

F009_CARNIN





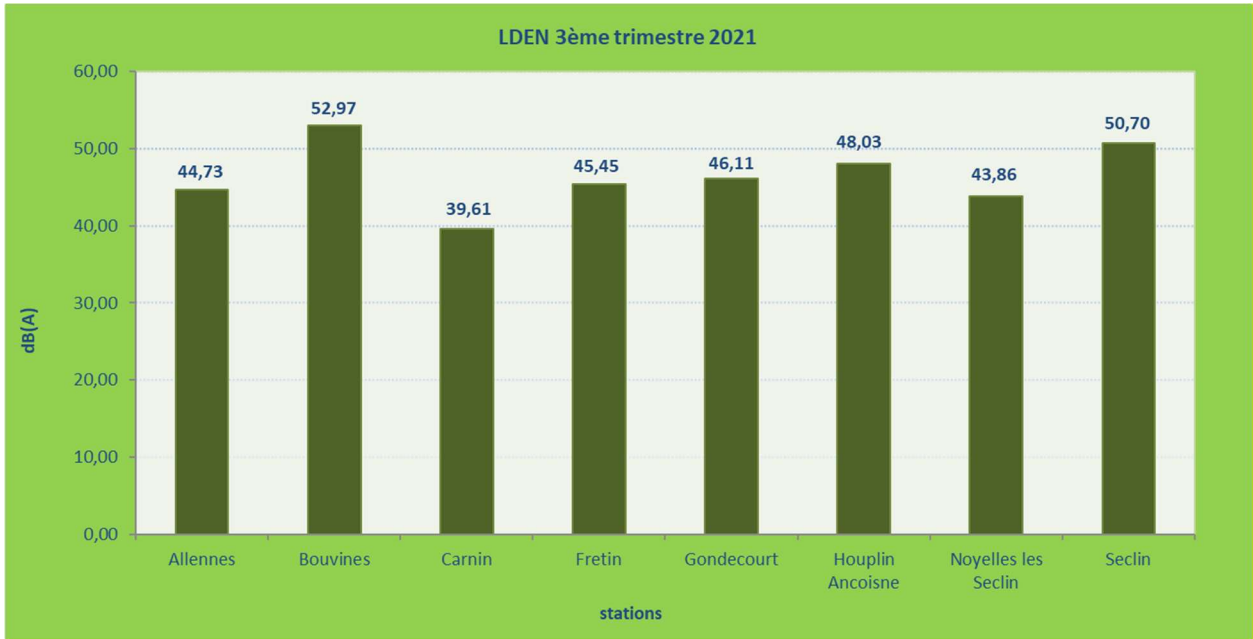
	ARR	DEP	Somme
[40-45[0	0	0
[45-50[0	0	0
[50-55[23	13	36
[55-60[38	57	95
[60-65[71	182	253
[65-70[64	430	494
[70-75[138	671	809
[75-80[467	20	487
[80-85[13	0	13
[85-90[1	0	1
[90-95[0	0	0
[95-100[0	0	0
[100-105[0	0	0
[105-110[0	0	0
Somme	815	1373	2188



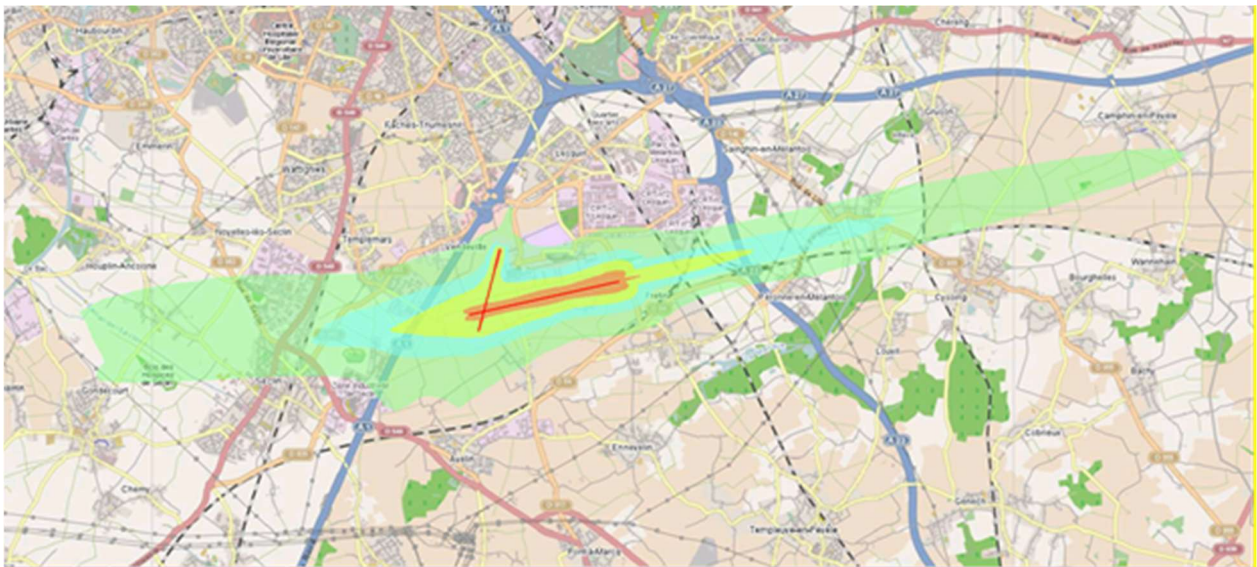
Les événements les plus bruyants par station sur la période

Station	Date et heure	Sens	LAm _{ax} 1s
ALLENES	24/09/2021 18h00	ARR	84,1 dB(A)
BOUVINES	08/07/2021 15h43	ARR	86,3 dB(A)
CARNIN	19/09/2021 16h27	ARR	81,0 dB(A)
FRETIN	17/09/2021 14h58	ARR	80,5 dB(A)
GONDECOURT	08/07/2021 09h27	ARR	78,2 dB(A)
HOUPLIN	02/08/2021 13h25	DEP	82,8 dB(A)
NOYELLES	24/09/2021 11h55	DEP	77,6 dB(A)
SECLIN	21/09/2021 12h51	ARR	85,7 dB(A)



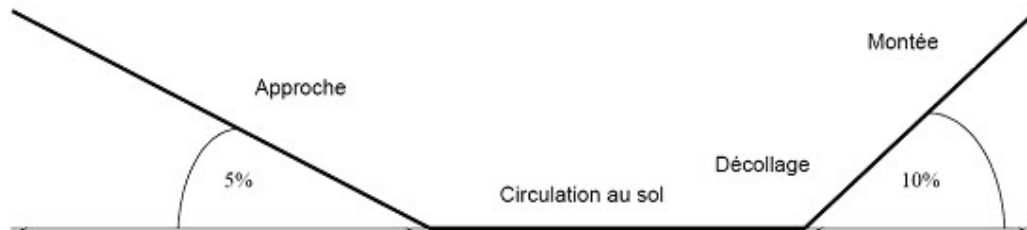


Carte du Plan d'Exposition au Bruit (PEB) et des stations de mesures de bruit.





Les hauteurs théoriques de survols peuvent être estimées à partir du schéma ci-dessous, en fonction des pentes moyennes à l'atterrissage et au décollage.



Hauteurs de survol nominales pour chaque commune :

Commune	Distance entre le centre de la commune et l'aéroport	Hauteur de passage à l'atterrissage	Hauteur de passage au décollage
Allennes	9,7 km	485 m	970 m
Bouvines	4,8 km	240 m	480 m
Carnin	10 km	500 m	1 km
Fretin	2 km	100 m	200 m
Gondecourt	7,4 km	370 m	740 m
Houplin	5,7 km	285 m	570 m
Noyelles	5,1 km	255 m	510 m
Seclin	4 km	200 m	400 m

L'attention du lecteur est attirée sur le fait que ces hauteurs sont calculées en fonction de pentes nominales de descente et de montée. En aucun cas, elles ne revêtent un caractère réglementaire. Celui-ci est en effet défini précisément en fonction des procédures suivies par l'avion et publiées dans la documentation officielle du Service d'Information Aéronautique, disponible sur le site www.sia.aviation-civile.gouv.fr, rubrique AIP cartes.

Au décollage, les hauteurs de passage constatées peuvent varier en fonction notamment des caractéristiques des avions (caractéristiques aérodynamiques et motorisation), de leur chargement (plus ou moins lourd) et des conditions météorologiques.

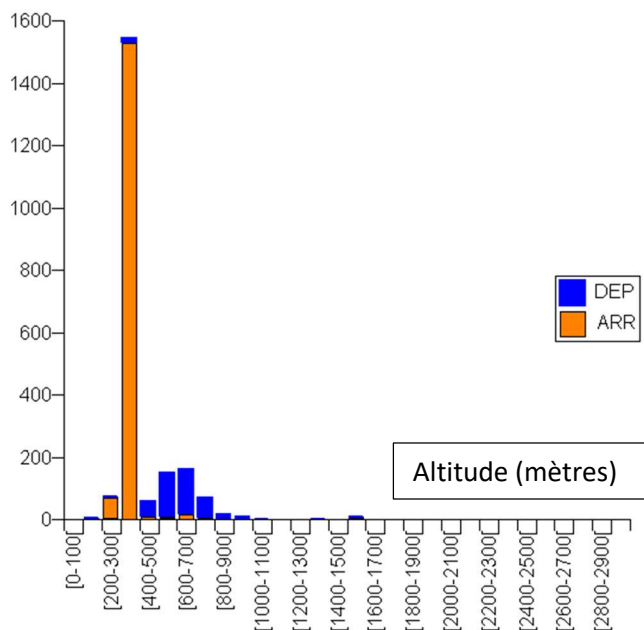


ALTITUDES DE PASSAGE (suite)



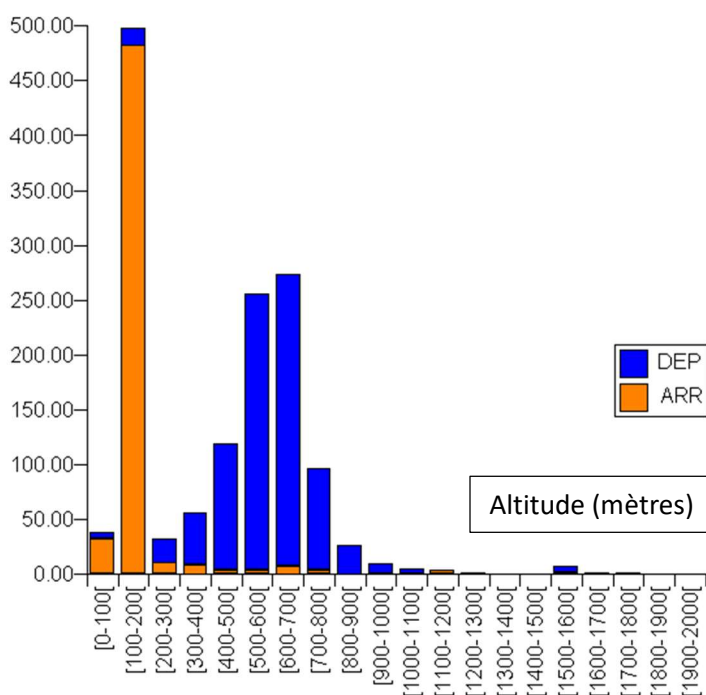
Les graphes ci-après présentent le nombre de survols par tranche d'altitude de passage, au point le plus proche de la station de mesure de bruit

F002_BOUVINES



	ARR	DEP	Somme
[0-100[0	0	0
[100-200[2	2	4
[200-300[69	3	72
[300-400[1530	12	1542
[400-500[10	47	57
[500-600[8	140	148
[600-700[18	144	162
[700-800[5	66	71
[800-900[2	15	17
[900-1000[0	10	10
[1000-1100[0	3	3
[1100-1200[2	1	3
[1200-1300[1	0	1
[1300-1400[1	2	3
[1400-1500[0	0	0
[1500-1600[5	4	9
[1600-1700[0	0	0
[1700-1800[0	0	0
[1800-1900[2	1	3
[1900-2000[0	0	0
[2000-2100[0	0	0
[2100-2200[2	0	2
[2200-2300[0	0	0
[2300-2400[0	0	0
[2400-2500[0	0	0
[2500-2600[0	0	0
[2600-2700[0	0	0
[2700-2800[0	0	0
[2800-2900[0	1	1
[2900-3000[0	0	0
Somme:	1657	451	2108

F003_FRETIN



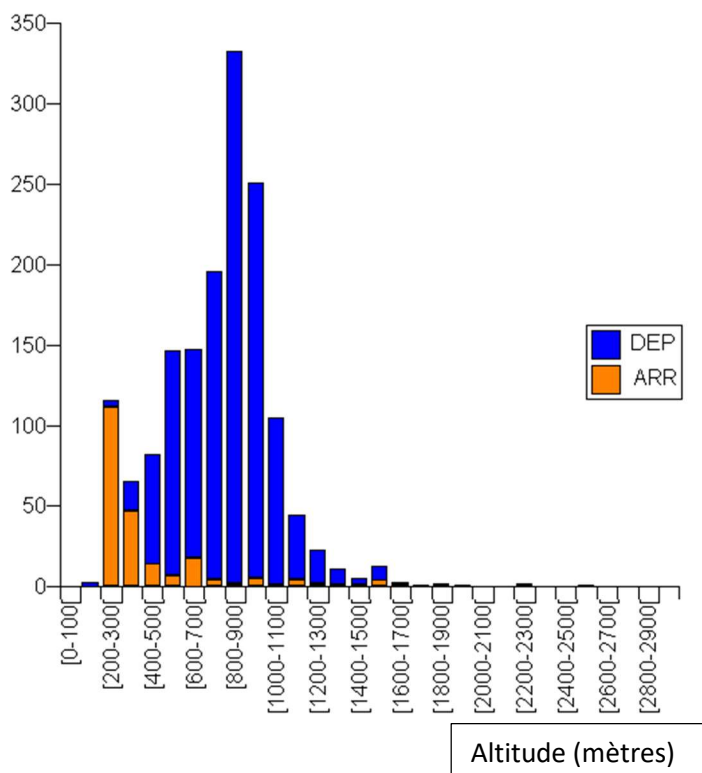
	ARR	DEP	Somme
[0-100[32	6	38
[100-200[482	16	498
[200-300[11	22	33
[300-400[9	47	56
[400-500[4	115	119
[500-600[4	252	256
[600-700[8	266	274
[700-800[4	93	97
[800-900[0	27	27
[900-1000[1	9	10
[1000-1100[0	5	5
[1100-1200[4	0	4
[1200-1300[1	0	1
[1300-1400[0	0	0
[1400-1500[0	0	0
[1500-1600[2	5	7
[1600-1700[0	2	2
[1700-1800[1	0	1
[1800-1900[0	0	0
[1900-2000[0	0	0
Somme:	563	865	1428



ALTITUDES DE PASSAGE (suite)

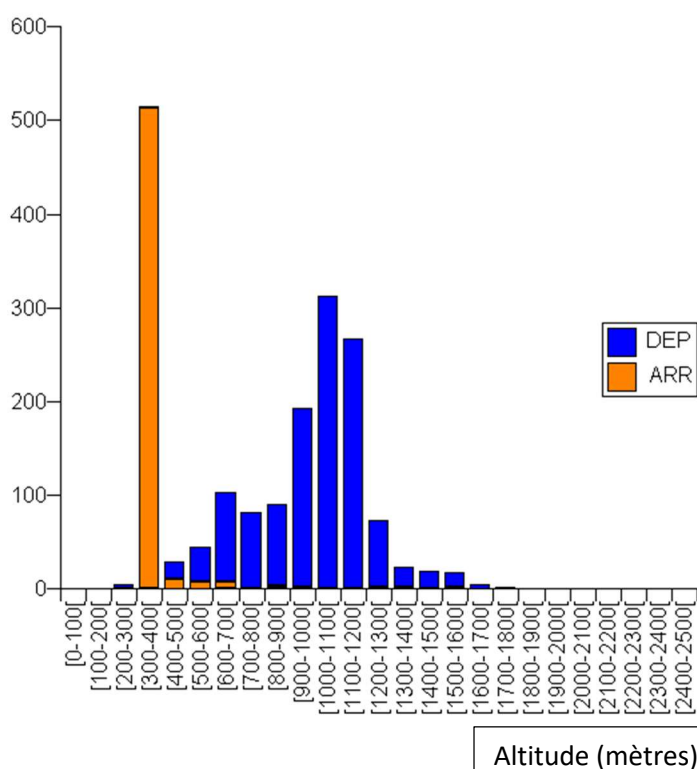


F005_NOYELLES



	ARR	DEP	Somme
[0-100[0	0	0
[100-200[0	3	3
[200-300[112	4	116
[300-400[47	18	65
[400-500[14	68	82
[500-600[7	140	147
[600-700[18	130	148
[700-800[4	192	196
[800-900[2	331	333
[900-1000[5	246	251
[1000-1100[1	104	105
[1100-1200[4	40	44
[1200-1300[2	21	23
[1300-1400[1	10	11
[1400-1500[1	4	5
[1500-1600[4	9	13
[1600-1700[1	2	3
[1700-1800[0	1	1
[1800-1900[1	1	2
[1900-2000[1	0	1
[2000-2100[0	0	0
[2100-2200[0	0	0
[2200-2300[2	0	2
[2300-2400[0	0	0
[2400-2500[0	0	0
[2500-2600[1	0	1
[2600-2700[0	0	0
[2700-2800[0	0	0
[2800-2900[0	0	0
[2900-3000[0	0	0
Somme:	228	1324	1552

F006_HOULPIN



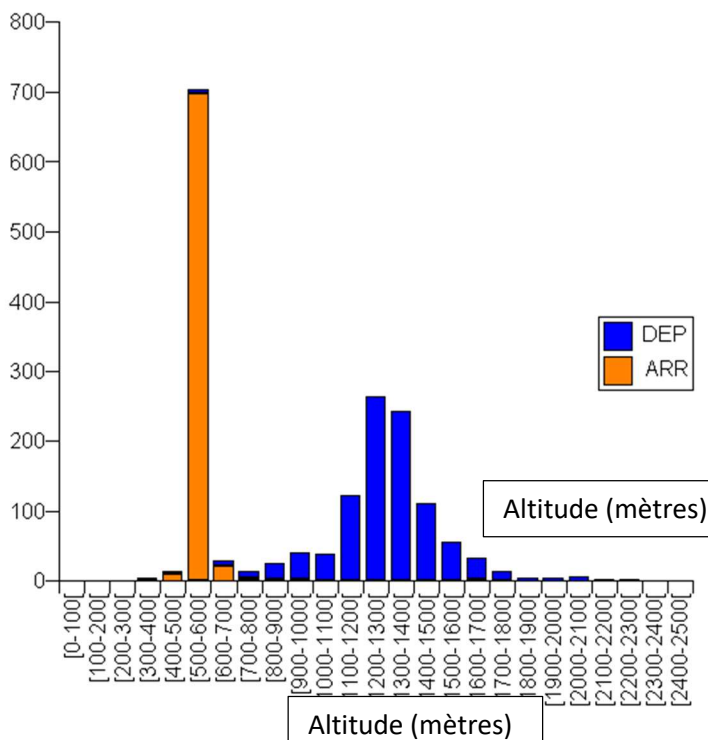
	ARR	DEP	Somme
[0-100[0	0	0
[100-200[0	0	0
[200-300[1	3	4
[300-400[513	2	515
[400-500[11	18	29
[500-600[8	37	45
[600-700[7	96	103
[700-800[1	80	81
[800-900[3	87	90
[900-1000[2	191	193
[1000-1100[0	312	312
[1100-1200[1	266	267
[1200-1300[2	71	73
[1300-1400[2	21	23
[1400-1500[0	19	19
[1500-1600[2	15	17
[1600-1700[0	5	5
[1700-1800[0	2	2
[1800-1900[1	0	1
[1900-2000[0	1	1
[2000-2100[0	1	1
[2100-2200[0	1	1
[2200-2300[0	0	0
[2300-2400[0	0	0
[2400-2500[0	0	0
Somme:	554	1228	1782



ALTITUDES DE PASSAGE (suite)

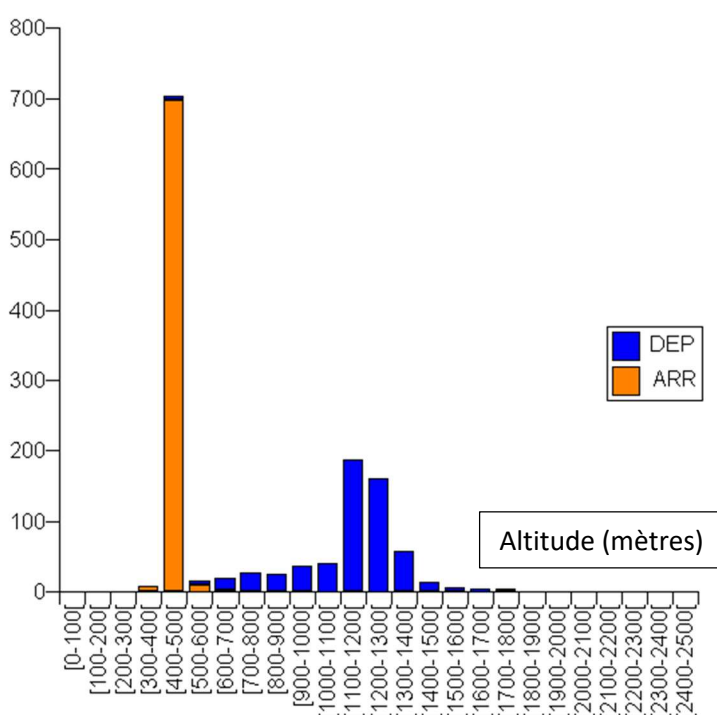


F007_ALLENES



	ARR	DEP	Somme
[0-100[0	0	0
[100-200[0	1	1
[200-300[0	0	0
[300-400[4	0	4
[400-500[11	2	13
[500-600[698	6	704
[600-700[22	7	29
[700-800[4	10	14
[800-900[2	23	25
[900-1000[3	37	40
[1000-1100[0	38	38
[1100-1200[1	121	122
[1200-1300[1	264	265
[1300-1400[1	242	243
[1400-1500[0	111	111
[1500-1600[0	55	55
[1600-1700[2	30	32
[1700-1800[0	13	13
[1800-1900[0	5	5
[1900-2000[0	5	5
[2000-2100[0	7	7
[2100-2200[0	2	2
[2200-2300[0	2	2
[2300-2400[0	1	1
[2400-2500[0	0	0
Somme:	749	982	1731

F008_GONDECOURT



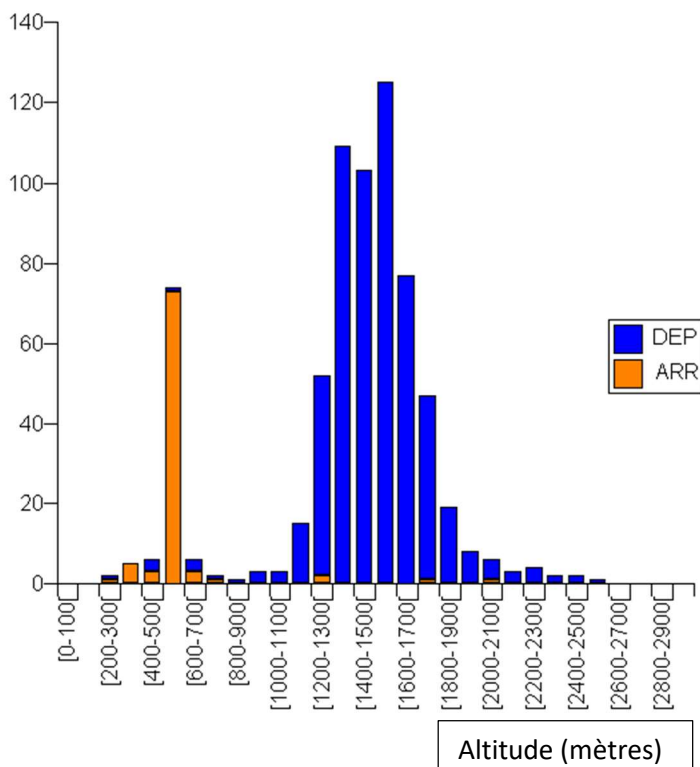
	ARR	DEP	Somme
[0-100[0	0	0
[100-200[0	0	0
[200-300[0	0	0
[300-400[8	1	9
[400-500[698	5	703
[500-600[11	5	16
[600-700[3	16	19
[700-800[0	27	27
[800-900[0	25	25
[900-1000[1	35	36
[1000-1100[0	41	41
[1100-1200[0	186	186
[1200-1300[0	161	161
[1300-1400[1	57	58
[1400-1500[0	14	14
[1500-1600[1	6	7
[1600-1700[0	5	5
[1700-1800[0	4	4
[1800-1900[0	0	0
[1900-2000[0	0	0
[2000-2100[0	0	0
[2100-2200[1	0	1
[2200-2300[0	0	0
[2300-2400[0	0	0
[2400-2500[0	0	0
Somme:	724	588	1312



ALTITUDES DE PASSAGE (suite)

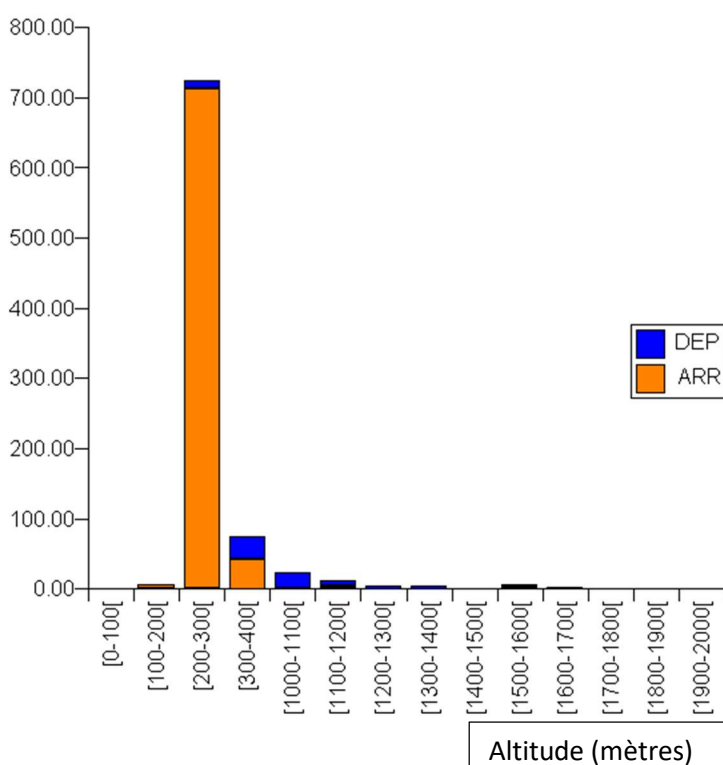


F009_CARNIN



	ARR	DEP	Somme
[0-100[0	0	0
[100-200[0	0	0
[200-300[1	1	2
[300-400[5	0	5
[400-500[3	3	6
[500-600[73	1	74
[600-700[3	3	6
[700-800[1	1	2
[800-900[0	1	1
[900-1000[0	3	3
[1000-1100[0	3	3
[1100-1200[0	15	15
[1200-1300[2	50	52
[1300-1400[0	109	109
[1400-1500[0	103	103
[1500-1600[0	125	125
[1600-1700[0	77	77
[1700-1800[1	46	47
[1800-1900[0	19	19
[1900-2000[0	8	8
[2000-2100[1	5	6
[2100-2200[0	3	3
[2200-2300[0	4	4
[2300-2400[0	2	2
[2400-2500[0	2	2
[2500-2600[0	1	1
[2600-2700[0	0	0
[2700-2800[0	0	0
[2800-2900[0	0	0
[2900-3000[0	0	0
Somme:	90	585	675

F010_SECLIN



	ARR	DEP	Somme
[0-100[0	0	0
[100-200[6	1	7
[200-300[713	11	724
[300-400[43	31	74
[400-500[13	128	141
[500-600[14	245	259
[600-700[12	319	331
[700-800[2	397	399
[800-900[4	147	151
[900-1000[1	47	48
[1000-1100[1	22	23
[1100-1200[4	8	12
[1200-1300[0	5	5
[1300-1400[0	5	5
[1400-1500[0	0	0
[1500-1600[2	4	6
[1600-1700[0	3	3
[1700-1800[0	0	0
[1800-1900[0	0	0
[1900-2000[0	0	0
Somme:	815	1373	2188





Indisponibilité des équipements de radionavigation

En raison d'opérations de maintenance, le radar de Boulogne Vaudringhem a été temporairement indisponible le 13 juillet de 10h30 à 12h.

L'indisponibilité de cet équipement a pu générer des trajectoires inhabituelles.

Campagnes de mesure de bruit

Une campagne de mesure de bruit a été menée simultanément avec 2 stations de mesures de bruit mobiles sur les communes de Fretin (secteur du HUVET) et de Péronne-en-Mélantois du 03 août au 03 octobre 2021.

Autres évènements importants

Trafic estival en hausse par rapport à l'année dernière, n'ayant toutefois pas encore atteint les fréquentations de l'année 2019 depuis la crise sanitaire liée à la Covid-19.

