



# AEROPORT DE LILLE SAS

## BULLETIN D'INFORMATIONS ENVIRONNEMENTALES PERIODE : 3ème Trimestre 2020



### POUR RAPPEL :

- Ce bulletin d'informations est destiné aux communes riveraines
- Il est accessible depuis le site Internet de l'aéroport de Lille [www.lille.aeroport.fr](http://www.lille.aeroport.fr) après identification
- Pour contacter le service environnement :  
N° vert gratuit : 0 800 59 10 59 (en laissant coordonnées complètes et adresse e-mail)  
E-mail : [environnement@lille.aeroport.fr](mailto:environnement@lille.aeroport.fr)





Le **niveau sonore** est le terme usuel pour caractériser le « niveau d'intensité acoustique ». Il exprime la puissance véhiculée par le phénomène acoustique et son unité est le décibel A (dB(A)).

**dB(A)** : unité de mesure du niveau sonore. La pondération (A) permet de prendre en compte la sensibilité de l'oreille humaine à différentes fréquences.

**Événement bruit** : émergence sonore captée par une station de mesure dans un rayon et une période déterminée.

**L<sub>Amax</sub>** : Le **niveau maximum** (L<sub>Amax</sub>), est utilisé lorsqu'un bruit présente de larges fluctuations au cours du temps, comme le cas d'un véhicule passant devant un observateur, dont le bruit varie de façon croissante puis décroissante. On mesure alors le niveau maximum du bruit.

**L<sub>den</sub> (Level day evening night)**: Cet indice sert pour la modélisation du bruit.

Le bruit n'étant pas ressenti avec la même acuité en fonction du moment de la journée, cet indice L<sub>den</sub> permet de considérer les avions en soirée plus gênants (pondération de 5dB) que ceux de la journée et encore plus gênants la nuit (pondération de 10dB).

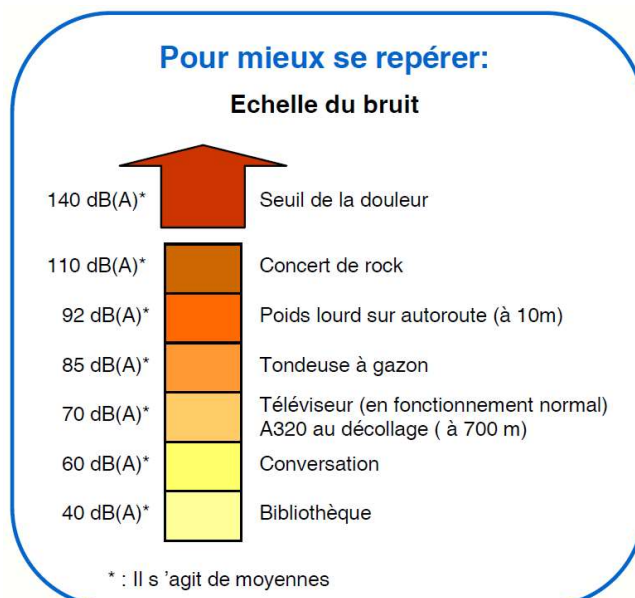
**Mouvement avion** : un mouvement avion correspond à un atterrissage ou à un décollage sur la plateforme.

**PEB** : le **Plan d'Exposition au Bruit** est un document d'urbanisme. Il est approuvé par arrêté préfectoral reprenant les zones de bruit réparties en 4 zones A B C D selon le niveau moyen de bruit (L<sub>den</sub>).

Il permet de réglementer les constructions pour ne pas augmenter les populations soumises aux nuisances aériennes.

**Signalement** : un signalement correspond à un ou plusieurs survols constatés par un riverain et signalé au service Environnement par courrier, e-mail ou téléphone.

**Vol de nuit** : vol se déroulant entre 22h00 et 06h00





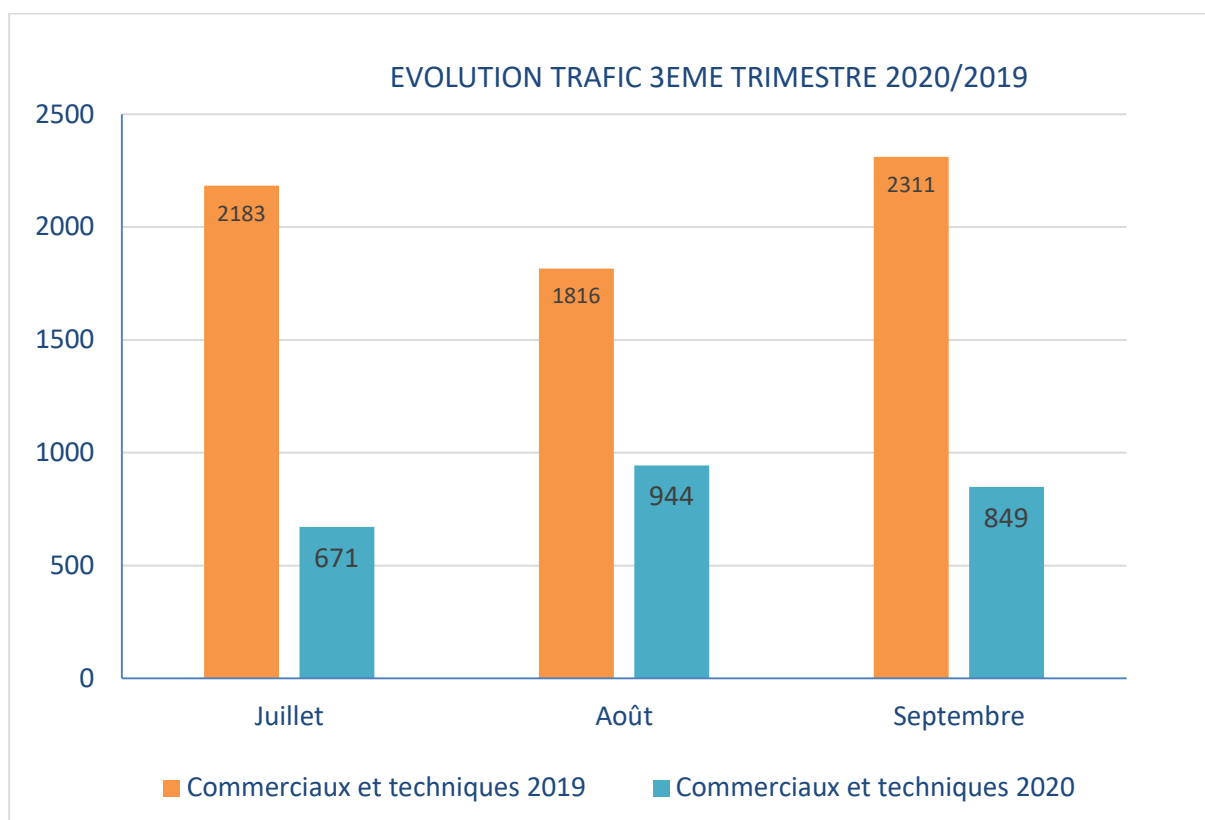
## Nombre total de mouvements commerciaux et techniques sur la plateforme :

2020	Juillet	Août	Septembre	TOTAL Trimestre 3
Vols commerciaux	641	921	826	2388
Vols techniques	30	23	23	76
<b>Total</b>	<b>671</b>	<b>944</b>	<b>849</b>	<b>2464</b>

2019	Juillet	Août	Septembre	TOTAL Trimestre 3
Vols commerciaux	2112	1756	2232	6100
Vols techniques	71	60	79	210
<b>Total</b>	<b>2183</b>	<b>1816</b>	<b>2311</b>	<b>6310</b>

Vols commerciaux : il s'agit des arrivées ou des départs des vols avec passagers (vols réguliers, vols vacances ou déroutements exceptionnels accueillis sur la plateforme).

Vols techniques : il s'agit des arrivées ou des départs des vols à vide (vols de mise en place), d'escales techniques (notamment pour avitaillement en carburant), ou des vols cargo.

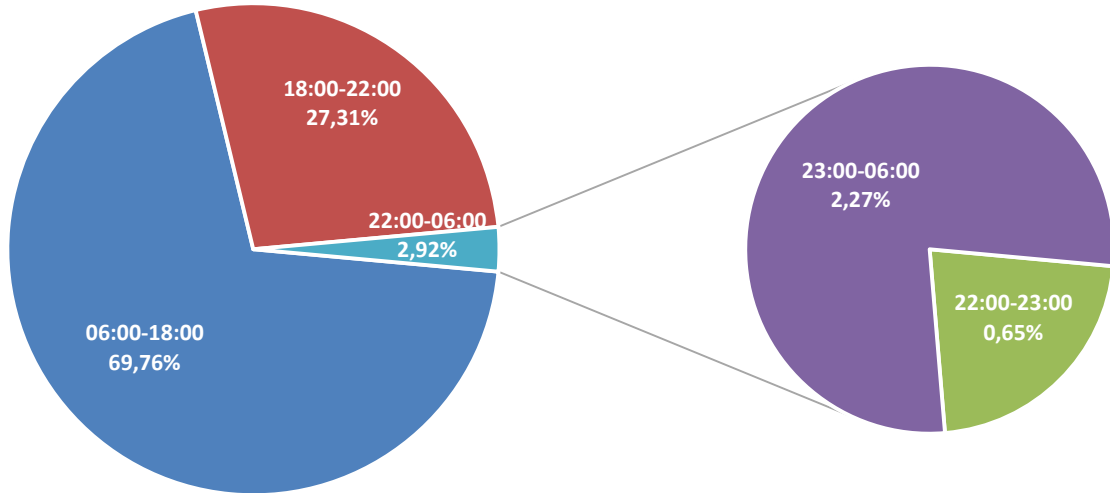


Les statistiques ne prennent pas en compte les autres mouvements d'avions (vols sanitaires, aviation légère et d'affaires, vols officiels, militaires).

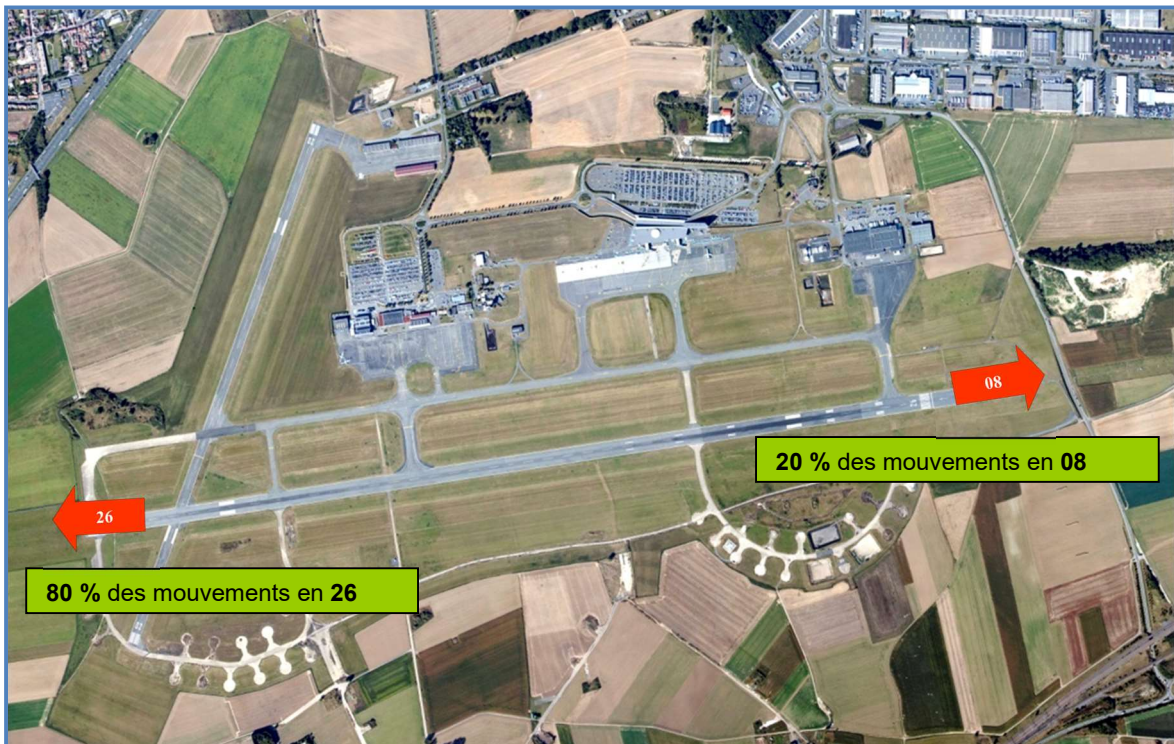




## Répartition des mouvements commerciaux et techniques par tranche horaire



## Répartition des mouvements par sens de piste :

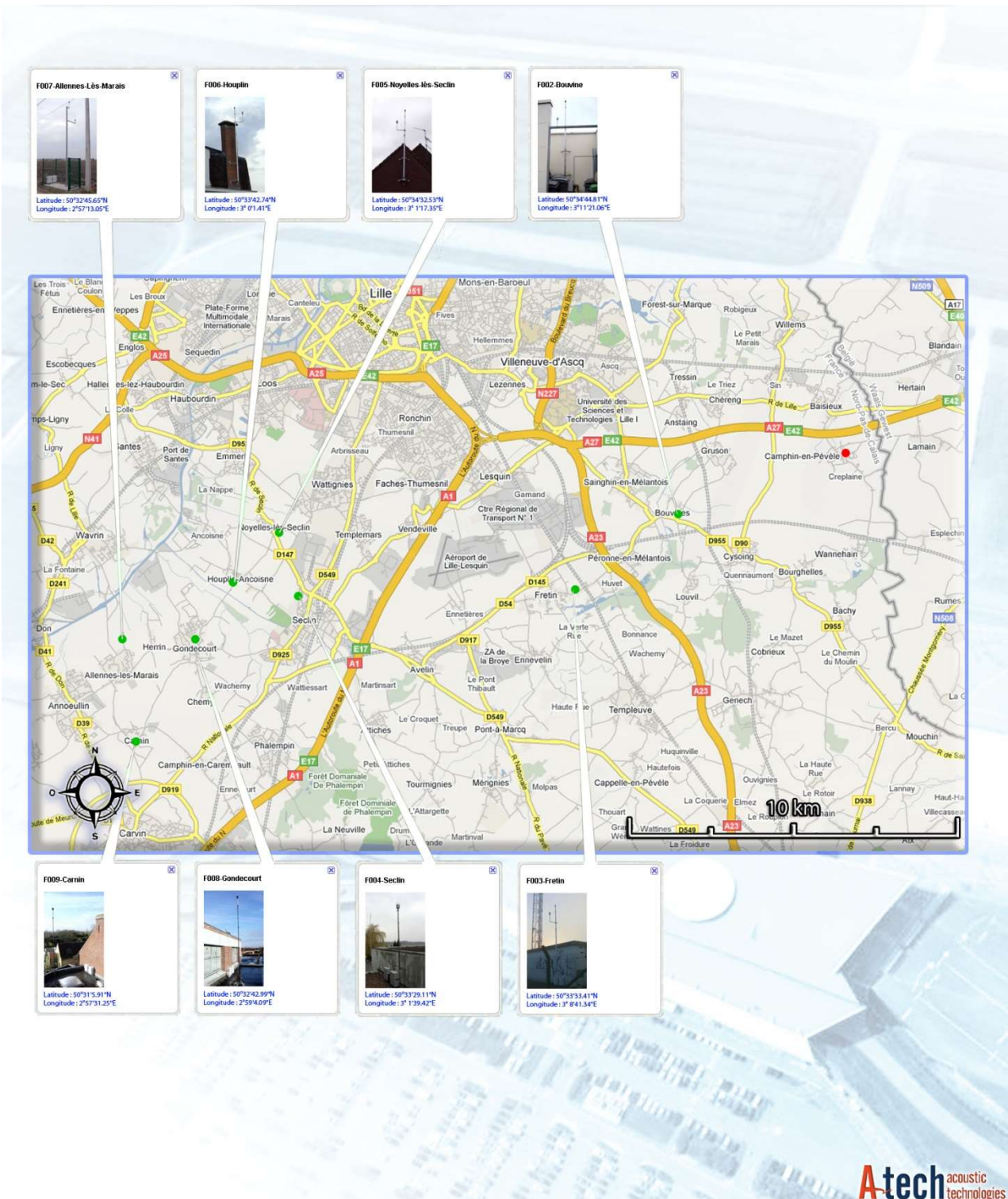


80 % des mouvements ont été effectués en piste 26 (face à l'ouest/sud-ouest)  
20 % des mouvements ont été effectués en piste 08 (face à l'est/nord est)  
Les sens de décollage ou d'atterrissage sont définis par le vent dominant.  
En effet, un avion atterrit ou décolle toujours face au vent



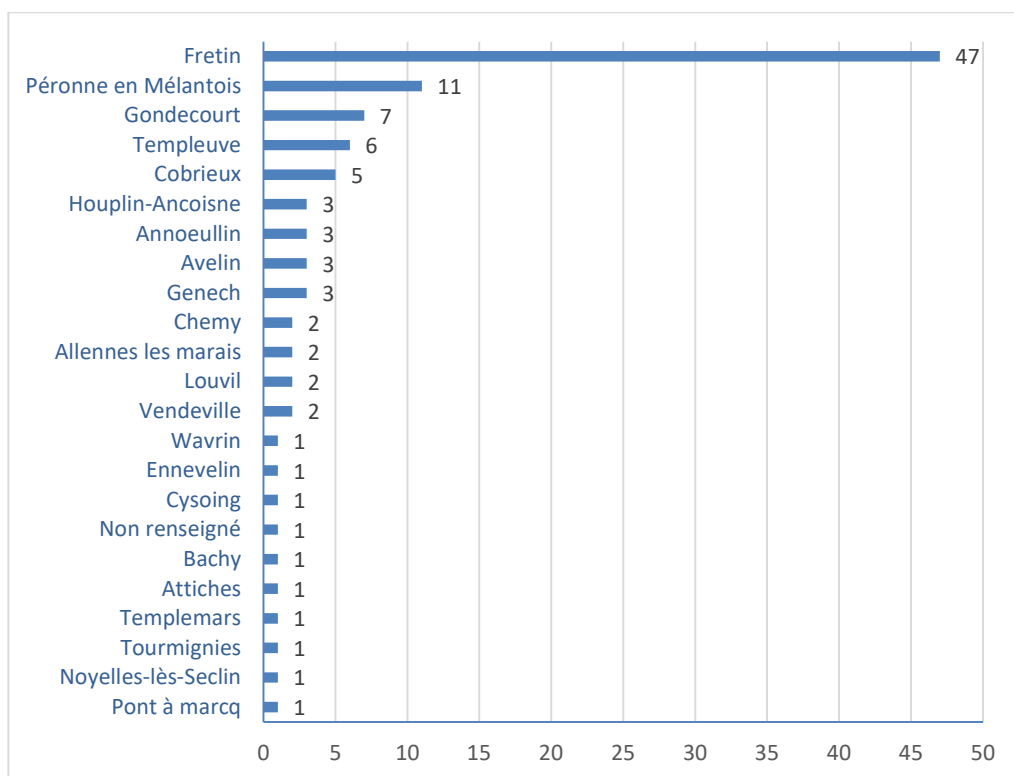


## Localisation des 8 stations de mesure de bruit





## NOMBRE DE SIGNALEMENTS PAR COMMUNE



106 signalements de riverains ont été enregistrés au cours du 3<sup>ème</sup> trimestre 2020

Ces signalements sont répartis entre les communes ci-contre

## BILAN DES SIGNALEMENTS PAR TYPE ET PAR COMMUNE

	Cause 1	Cause 2	Cause 3	Cause 4	Cause 5	Nombre Total 3 <sup>ème</sup> trimestre
Fretin	15	13	19			47
Péronne en Mélançois	9	1	1			11
Gondécourt	4	1	2			7
Templeuve	5		1			6
Cobrieux	5					5
Genech	2				1	3
Avelin	3					3
Annoeullin	3					3
Houplin-Ancoisne			2	1		3
Vendeville					2	2
Louvil	2					2
Allennes les marais	2					2
Chemy	2					2
Pont à marcq	1					1
Noyelles-lès-Seclin			1			1
Tourmignies	1					1
Templemars			1			1
Attiches	1					1
Bachy	1					1
Non renseigné			1			1
Cysoing	1					1
Ennevelin	1					1
Wavrin	1					1
<b>Total général</b>	<b>59</b>	<b>15</b>	<b>28</b>	<b>1</b>	<b>3</b>	<b>106</b>

Les causes suivantes classifient les signalements : Cause 1 : Survols ressentis comme inhabituels

Cause 2 : Survols perçus à basse altitude

Cause 3 : Survols ressentis comme bruyants

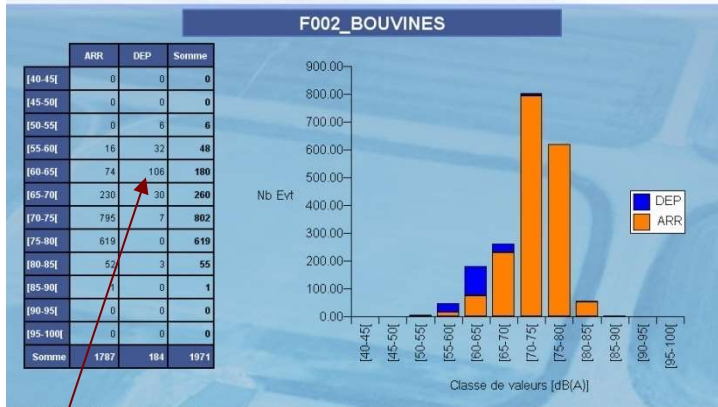
Cause 4 : Survols répétés

Cause 5 : Vol de nuit





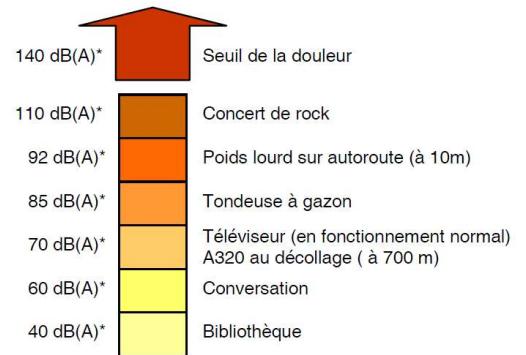
## Comment lire les graphiques ?



**106 événements bruits (au décollage) entre 60 et 65 dB(A) ont été enregistrés sur cette station bruit**

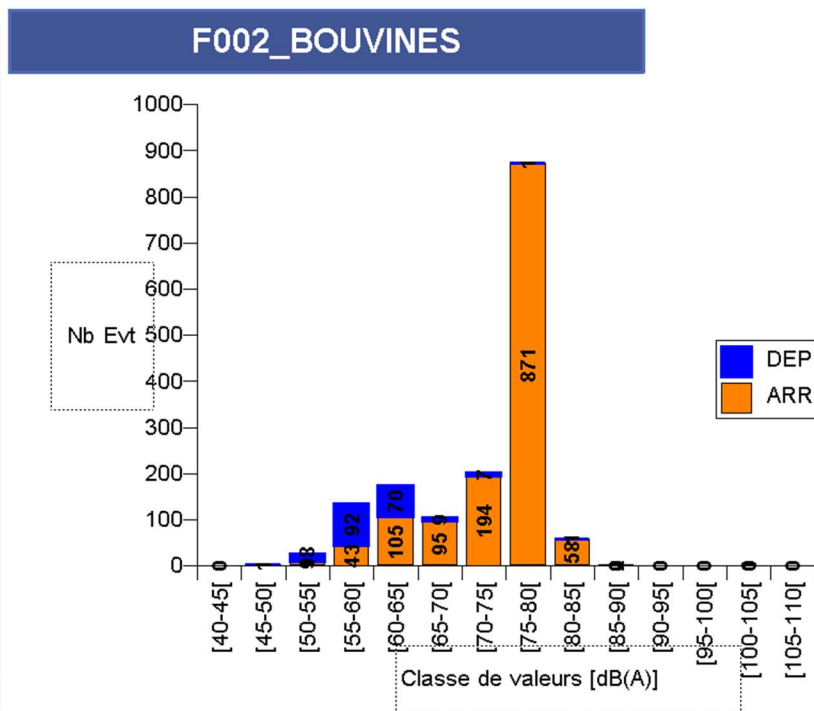
## Pour mieux se repérer:

### Echelle du bruit



\* : Il s'agit de moyennes

	ARR	DEP	Somme
[40-45[	0	0	0
[45-50[	1	1	2
[50-55[	9	18	27
[55-60[	43	92	135
[60-65[	105	70	175
[65-70[	95	9	104
[70-75[	194	7	201
[75-80[	871	1	872
[80-85[	58	1	59
[85-90[	2	0	2
[90-95[	0	0	0
[95-100[	0	0	0
[100-105[	1	0	1
[105-110[	0	0	0
Somme	1379	199	1578

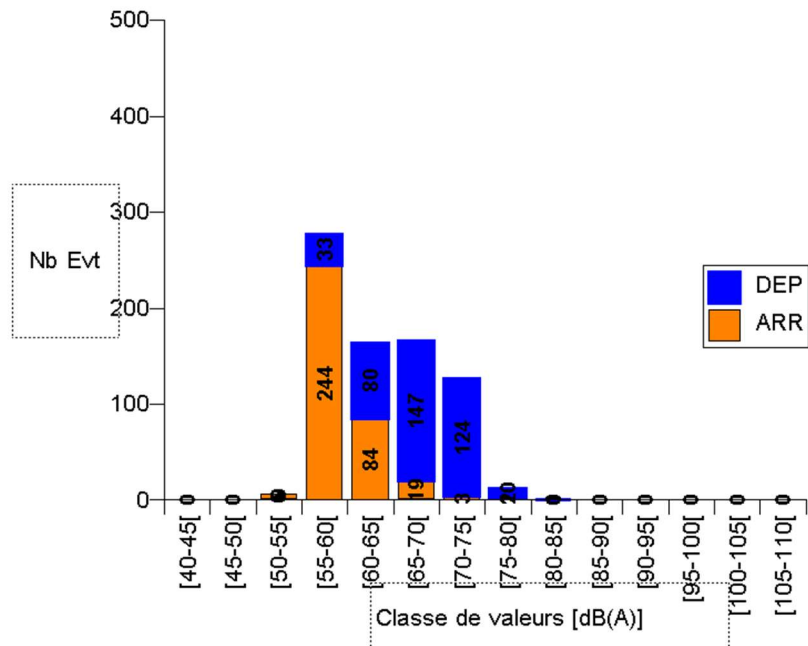


# DISTRIBUTION DES LAMAX (suite)



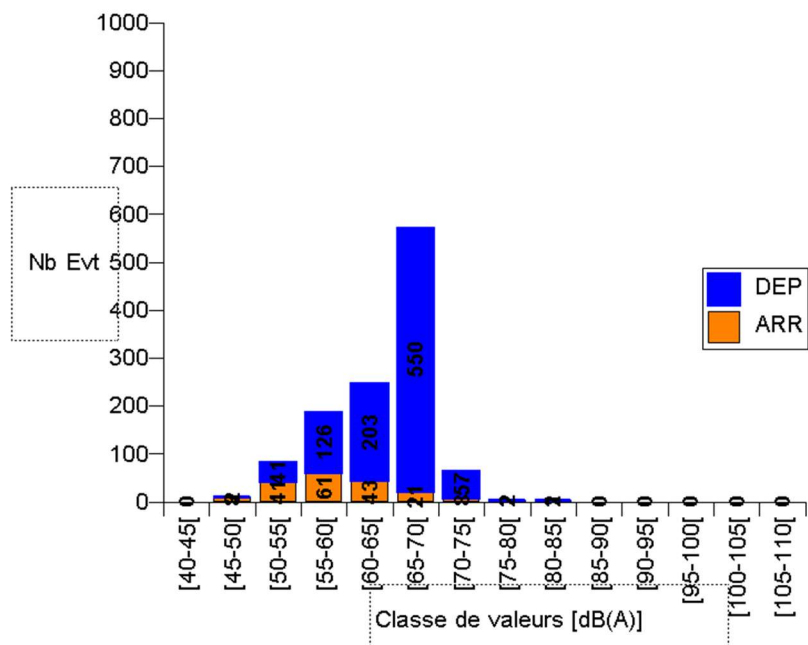
	ARR	DEP	Somme
[40-45[	0	0	0
[45-50[	0	0	0
[50-55[	6	0	6
[55-60[	244	33	277
[60-65[	84	80	164
[65-70[	19	147	166
[70-75[	3	124	127
[75-80[	2	10	12
[80-85[	0	1	1
[85-90[	0	0	0
[90-95[	0	0	0
[95-100[	0	0	0
[100-105[	0	0	0
[105-110[	0	0	0
<b>Somme</b>	<b>358</b>	<b>395</b>	<b>753</b>

## F003\_FRETIN



	ARR	DEP	Somme
[40-45[	0	0	0
[45-50[	8	2	10
[50-55[	41	41	82
[55-60[	61	126	187
[60-65[	43	203	246
[65-70[	21	550	571
[70-75[	8	57	65
[75-80[	2	2	4
[80-85[	2	1	3
[85-90[	0	0	0
[90-95[	0	0	0
[95-100[	0	0	0
[100-105[	0	0	0
[105-110[	0	0	0
<b>Somme</b>	<b>186</b>	<b>982</b>	<b>1168</b>

## F005\_NOYELLES

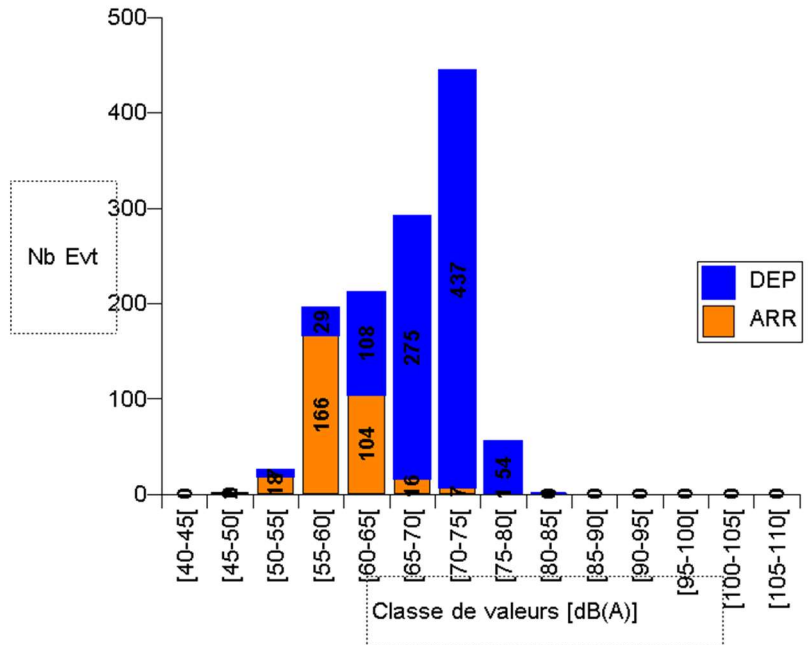


# DISTRIBUTION DES LAMAX (suite)



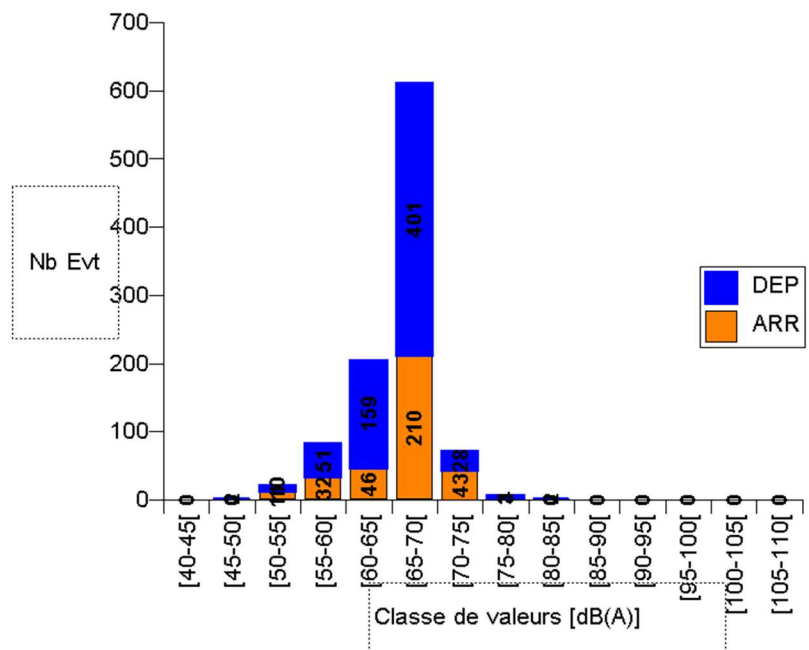
	ARR	DEP	Somme
[40-45[	0	0	0
[45-50[	2	0	2
[50-55[	18	7	25
[55-60[	166	29	195
[60-65[	104	108	212
[65-70[	16	275	291
[70-75[	7	437	444
[75-80[	1	54	55
[80-85[	0	1	1
[85-90[	0	0	0
[90-95[	0	0	0
[95-100[	0	0	0
[100-105[	0	0	0
[105-110[	0	0	0
<b>Somme</b>	<b>314</b>	<b>911</b>	<b>1225</b>

## F006\_HOURLIN



	ARR	DEP	Somme
[40-45[	0	0	0
[45-50[	0	2	2
[50-55[	11	10	21
[55-60[	32	51	83
[60-65[	46	159	205
[65-70[	210	401	611
[70-75[	43	28	71
[75-80[	3	4	7
[80-85[	0	2	2
[85-90[	0	0	0
[90-95[	0	0	0
[95-100[	0	0	0
[100-105[	0	0	0
[105-110[	0	0	0
<b>Somme</b>	<b>345</b>	<b>657</b>	<b>1002</b>

## F007\_ALLENNES

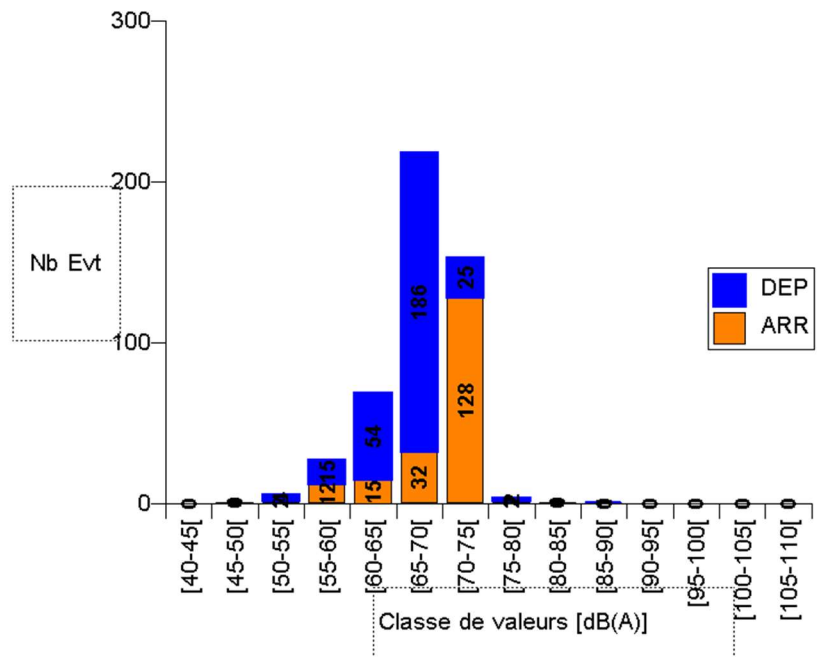


# DISTRIBUTION DES LAMAX (suite)



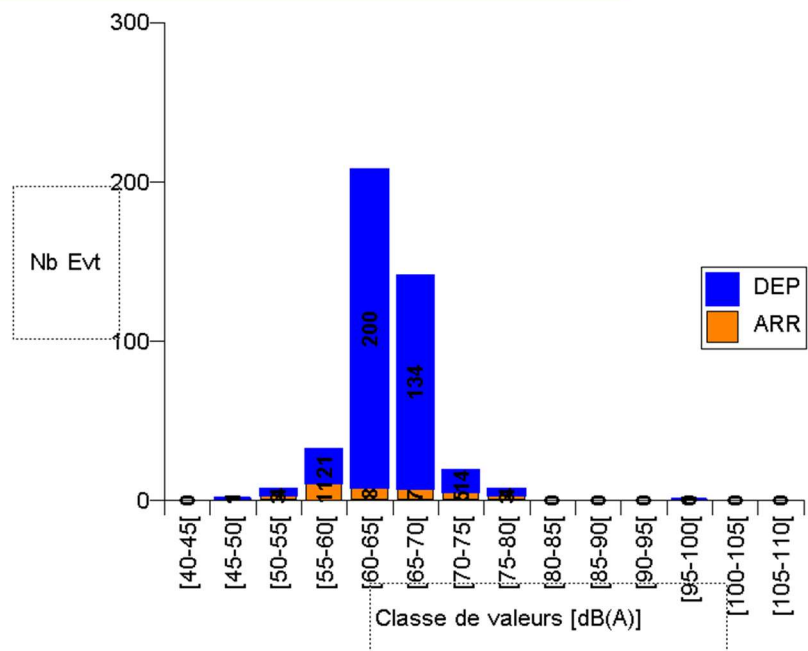
	ARR	DEP	Somme
[40-45[	0	0	0
[45-50[	1	0	1
[50-55[	2	4	6
[55-60[	12	15	27
[60-65[	15	54	69
[65-70[	32	186	218
[70-75[	128	25	153
[75-80[	2	2	4
[80-85[	1	0	1
[85-90[	0	1	1
[90-95[	0	0	0
[95-100[	0	0	0
[100-105[	0	0	0
[105-110[	0	0	0
Somme	193	287	480

## F008\_GONDECOURT



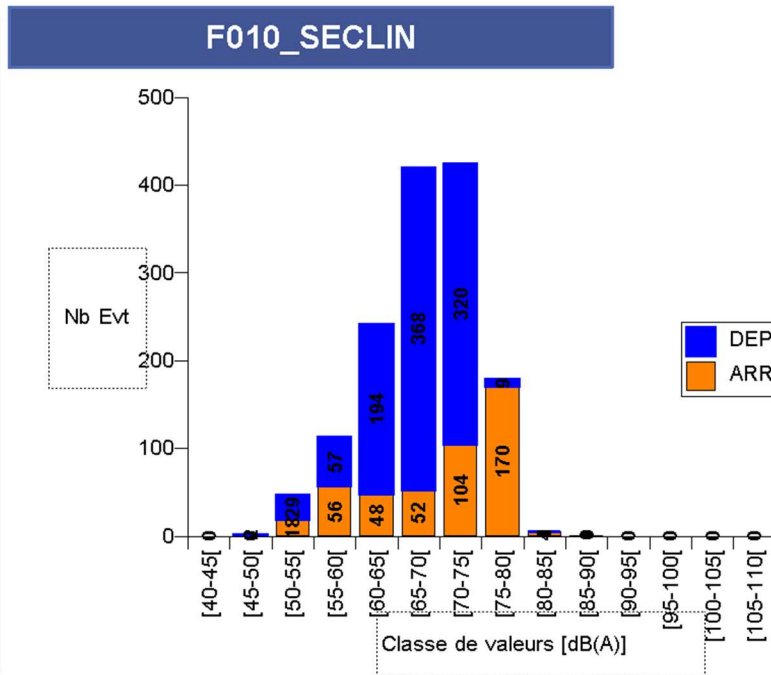
	ARR	DEP	Somme
[40-45[	0	0	0
[45-50[	1	1	2
[50-55[	3	4	7
[55-60[	11	21	32
[60-65[	8	200	208
[65-70[	7	134	141
[70-75[	5	14	19
[75-80[	3	4	7
[80-85[	0	0	0
[85-90[	0	0	0
[90-95[	0	0	0
[95-100[	0	1	1
[100-105[	0	0	0
[105-110[	0	0	0
Somme	38	379	417

## F009\_CARNIN





	ARR	DEP	Somme
[40-45[	0	0	0
[45-50[	0	2	2
[50-55[	18	29	47
[55-60[	56	57	113
[60-65[	48	194	242
[65-70[	52	368	420
[70-75[	104	320	424
[75-80[	170	9	179
[80-85[	4	1	5
[85-90[	1	0	1
[90-95[	0	0	0
[95-100[	0	0	0
[100-105[	0	0	0
[105-110[	0	0	0
Somme	453	980	1433

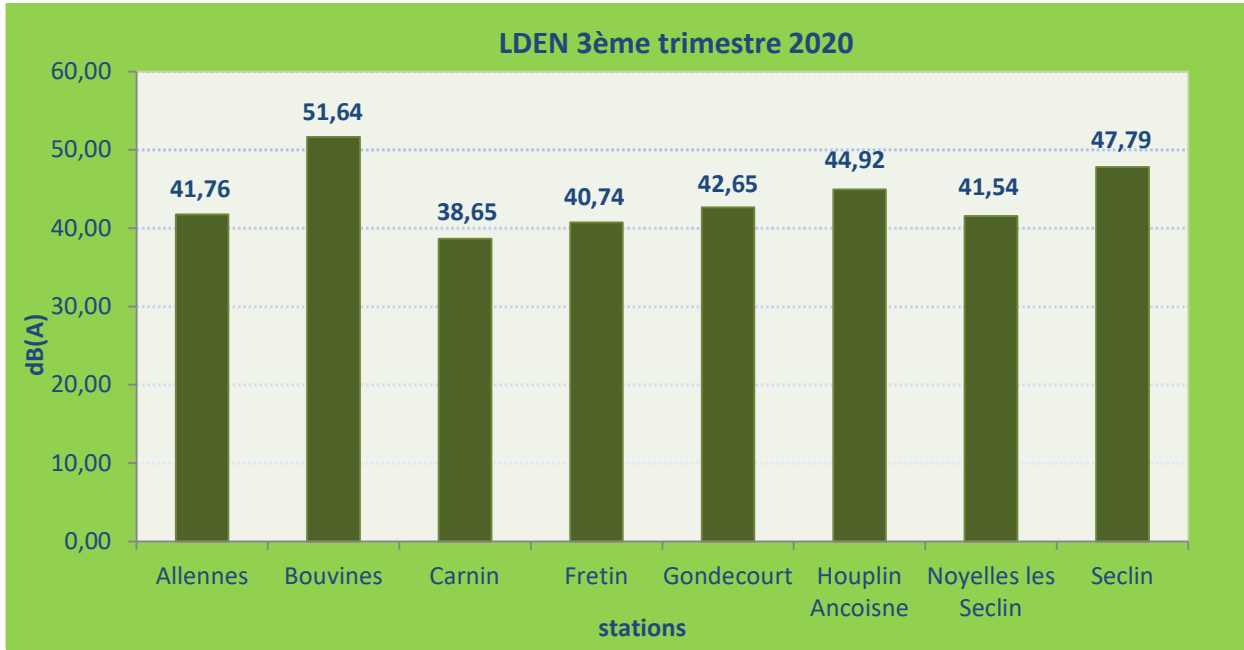


## Les événements les plus bruyants par station sur la période

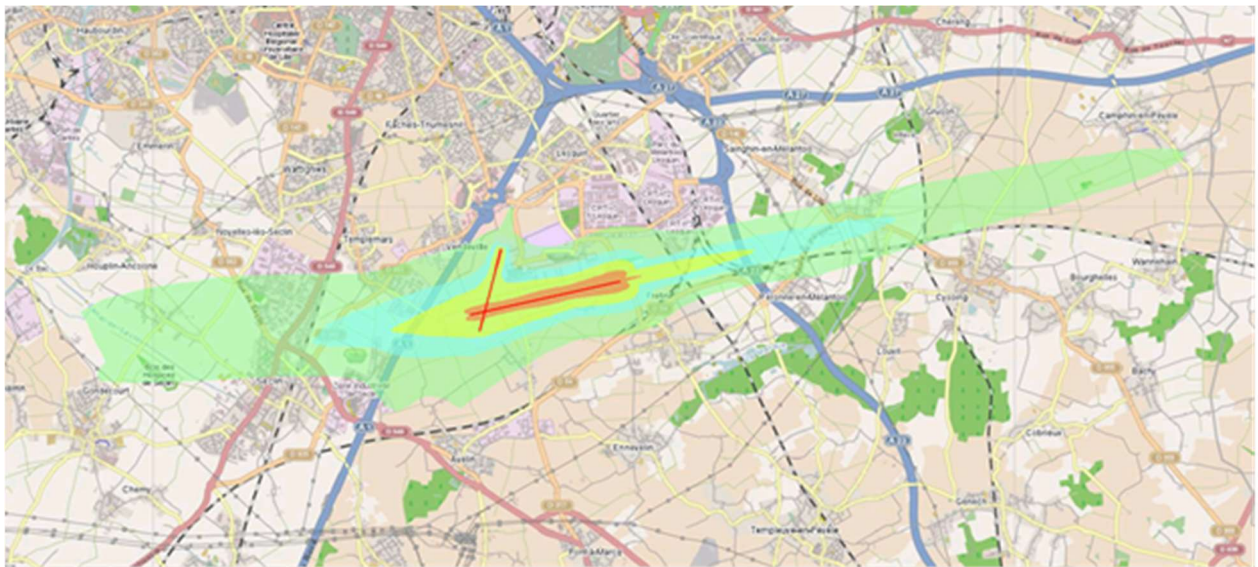
Station	Date et heure	Sens	LAm <sub>ax</sub> 1s
<b>BOUVINES</b>	<b>29/09/2020</b> 14h05	ARR	<b>100,0 dB(A)*</b>
<b>FRETIN</b>	<b>21/09/2020</b> 13h52	DEP	<b>83,8 dB(A)</b>
<b>NOYELLES</b>	<b>21/08/2020</b> 10h56	ARR	<b>84,3 dB(A)</b>
<b>HOUPLIN</b>	<b>30/07/2020</b> 13h29	DEP	<b>81,9 dB(A)</b>
<b>ALLENES</b>	<b>14/08/2020</b> 08h30	DEP	<b>83,4 dB(A)</b>
<b>GONDECOURT</b>	<b>28/08/2020</b> 20h52	DEP	<b>82,5 dB(A)</b>
<b>CARNIN</b>	<b>29/09/2020</b> 11h23	DEP	<b>95,4 dB(A)</b>
<b>SECLIN</b>	<b>29/09/2020</b> 14h08	ARR	<b>86,8 dB(A)</b>

\* : mouvement correspondant au passage d'un avion militaire



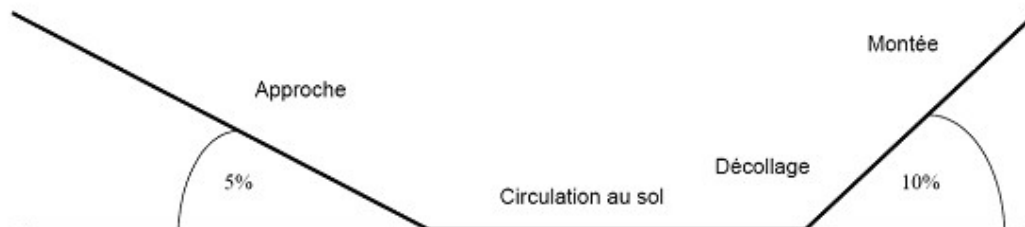


**Carte du Plan d'Exposition au Bruit (PEB) et des stations de mesures de bruit.**





Les hauteurs théoriques de survols peuvent être estimées à partir du schéma ci-dessous, en fonction des pentes moyennes à l'atterrissage et au décollage.



## Hauteurs de survol nominales pour chaque commune :

Commune	Distance entre le centre de la commune et l'aéroport	Hauteur de passage à l'atterrissage	Hauteur de passage au décollage
Allennes	9,7 km	485 m	970 m
Bouvines	4,8 km	240 m	480 m
Carnin	10 km	500 m	1 km
Fretin	2 km	100 m	200 m
Gondecourt	7,4 km	370 m	740 m
Houplin	5,7 km	285 m	570 m
Noyelles	5,1 km	255 m	510 m
Seclin	4 km	200 m	400 m

L'attention du lecteur est attirée sur le fait que ces hauteurs sont calculées en fonction de pentes nominales de descente et de montée. En aucun cas, elles ne revêtent un caractère réglementaire. Celui-ci est en effet défini précisément en fonction des procédures suivies par l'avion et publiées dans la documentation officielle du Service d'Information Aéronautique, disponible sur le site [www.sia.aviation-civile.gouv.fr](http://www.sia.aviation-civile.gouv.fr), rubrique AIP cartes.

Au décollage, les hauteurs de passage constatées peuvent varier en fonction notamment des caractéristiques des avions (caractéristiques aérodynamiques et motorisation), de leur chargement (plus ou moins lourd) et des conditions météorologiques.

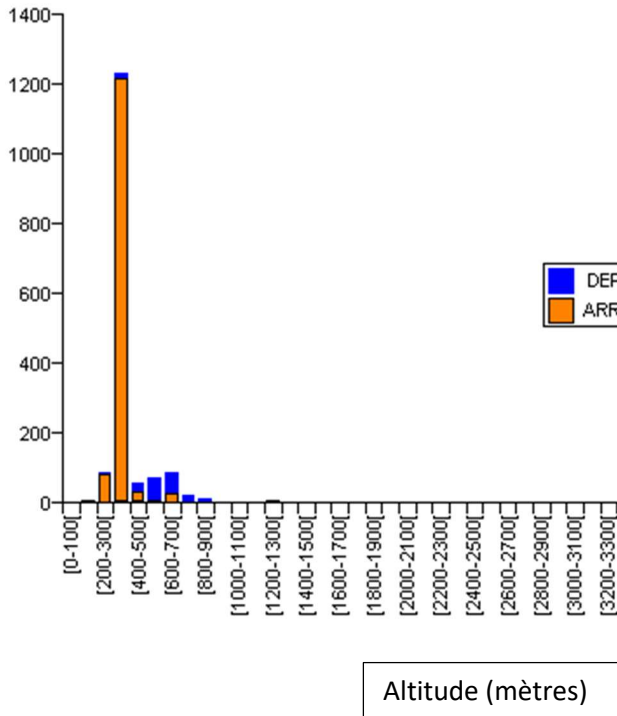


# ALTITUDES DE PASSAGE (suite)



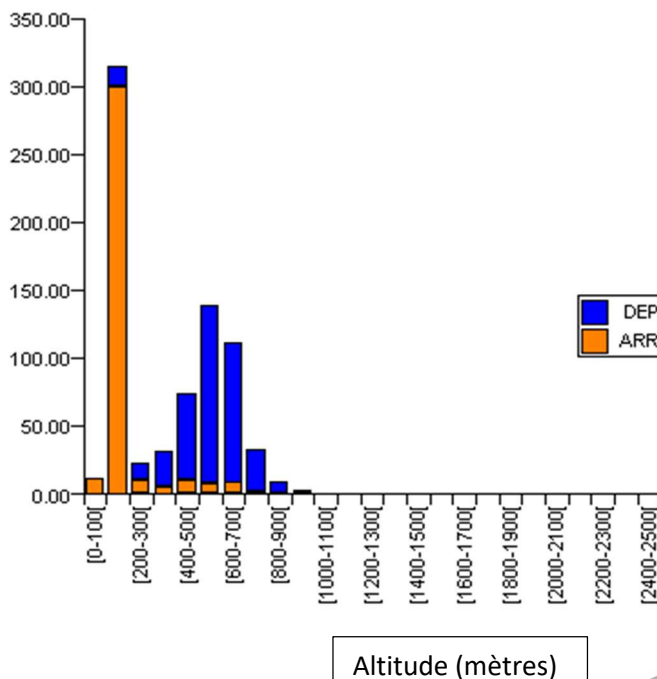
Les graphes ci-après présentent le nombre de survols par tranche d'altitude de passage, au point le plus proche de la station de mesure de bruit

## F002\_BOUVINES



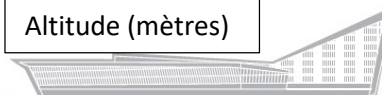
	ARR	DEP	Somme
[0-100[	1	1	2
[100-200[	5	0	5
[200-300[	83	2	85
[300-400[	1217	13	1230
[400-500[	29	25	54
[500-600[	4	66	70
[600-700[	28	59	87
[700-800[	1	19	20
[800-900[	2	7	9
[900-1000[	0	3	3
[1000-1100[	0	0	0
[1100-1200[	0	0	0
[1200-1300[	7	1	8
[1300-1400[	0	1	1
[1400-1500[	0	0	0
[1500-1600[	0	0	0
[1600-1700[	0	0	0
[1700-1800[	0	0	0
[1800-1900[	2	0	2
[1900-2000[	0	0	0
[2000-2100[	0	0	0
[2100-2200[	0	0	0
[2200-2300[	0	0	0
[2300-2400[	0	0	0
[2400-2500[	0	0	0
[2500-2600[	0	0	0
[2600-2700[	0	0	0
[2700-2800[	0	0	0
[2800-2900[	0	0	0
[2900-3000[	0	0	0
[3000-3100[	0	1	1
[3100-3200[	0	1	1
[3200-3300[	0	0	0
<b>Somme:</b>	<b>1379</b>	<b>199</b>	<b>1578</b>

## F003\_FRETIN



	ARR	DEP	Somme
[0-100[	12	0	12
[100-200[	300	15	315
[200-300[	10	13	23
[300-400[	6	26	32
[400-500[	10	64	74
[500-600[	8	131	139
[600-700[	9	103	112
[700-800[	2	31	33
[800-900[	1	8	9
[900-1000[	0	3	3
[1000-1100[	0	0	0
[1100-1200[	0	0	0
[1200-1300[	0	1	1
[1300-1400[	0	0	0
[1400-1500[	0	0	0
[1500-1600[	0	0	0
[1600-1700[	0	0	0
[1700-1800[	0	0	0
[1800-1900[	0	0	0
[1900-2000[	0	0	0
[2000-2100[	0	0	0
[2100-2200[	0	0	0
[2200-2300[	0	0	0
[2300-2400[	0	0	0
[2400-2500[	0	0	0
<b>Somme:</b>	<b>358</b>	<b>395</b>	<b>753</b>

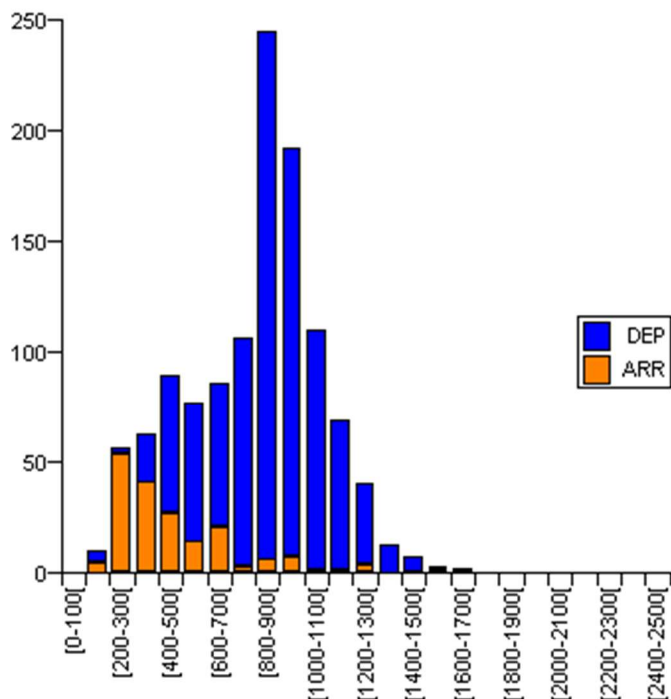
Altitude (mètres)



# ALTITUDES DE PASSAGE (suite)



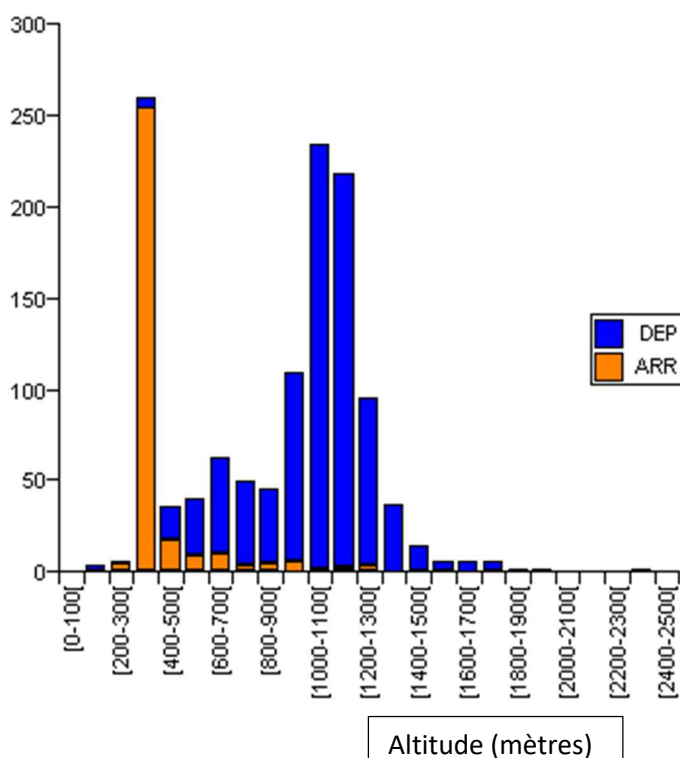
## F005\_NOYELLES



	ARR	DEP	Somme
[0-100[	0	0	0
[100-200[	5	0	5
[200-300[	54	2	56
[300-400[	41	22	63
[400-500[	27	62	89
[500-600[	14	63	77
[600-700[	21	65	86
[700-800[	3	103	106
[800-900[	6	239	245
[900-1000[	7	185	192
[1000-1100[	1	109	110
[1100-1200[	1	68	69
[1200-1300[	4	36	40
[1300-1400[	0	13	13
[1400-1500[	0	7	7
[1500-1600[	2	1	3
[1600-1700[	0	2	2
[1700-1800[	0	0	0
[1800-1900[	0	0	0
[1900-2000[	0	0	0
[2000-2100[	0	0	0
[2100-2200[	0	0	0
[2200-2300[	0	0	0
[2300-2400[	0	0	0
[2400-2500[	0	0	0
<b>Somme:</b>	<b>186</b>	<b>982</b>	<b>1168</b>

Altitude (mètres)

## F006\_HOURLIN



	ARR	DEP	Somme
[0-100[	0	0	0
[100-200[	0	3	3
[200-300[	4	1	5
[300-400[	254	6	260
[400-500[	17	18	35
[500-600[	9	31	40
[600-700[	10	52	62
[700-800[	3	45	48
[800-900[	4	41	45
[900-1000[	6	103	109
[1000-1100[	1	233	234
[1100-1200[	2	216	218
[1200-1300[	3	92	95
[1300-1400[	0	37	37
[1400-1500[	0	14	14
[1500-1600[	0	5	5
[1600-1700[	0	6	6
[1700-1800[	0	5	5
[1800-1900[	0	1	1
[1900-2000[	0	1	1
[2000-2100[	0	0	0
[2100-2200[	0	0	0
[2200-2300[	0	0	0
[2300-2400[	1	0	1
[2400-2500[	0	0	0
<b>Somme:</b>	<b>314</b>	<b>911</b>	<b>1225</b>

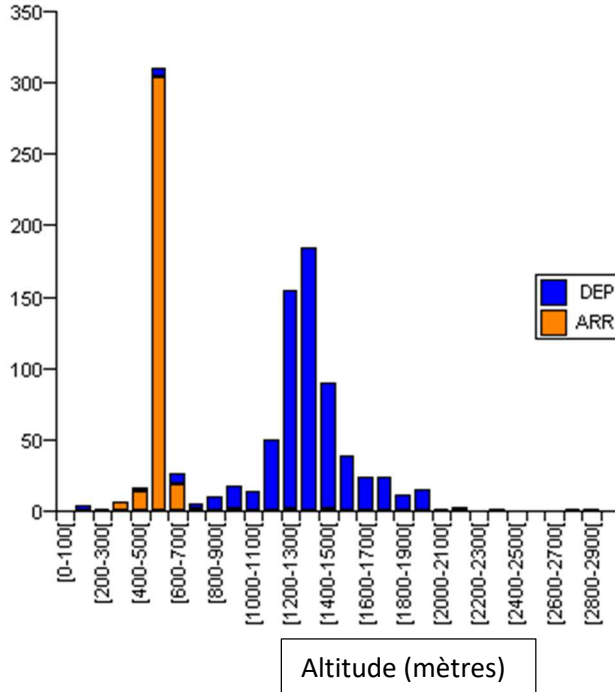
Altitude (mètres)



# ALTITUDES DE PASSAGE (suite)

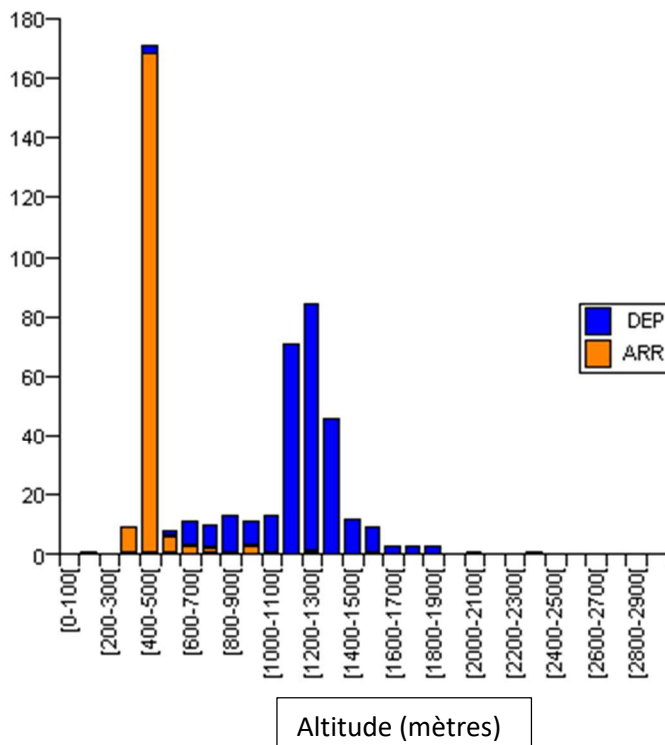


## F007\_ALLENNES



	ARR	DEP	Somme
[0-100[	0	0	0
[100-200[	0	3	3
[200-300[	0	1	1
[300-400[	6	0	6
[400-500[	13	3	16
[500-600[	304	6	310
[600-700[	18	8	26
[700-800[	1	4	5
[800-900[	0	10	10
[900-1000[	1	16	17
[1000-1100[	0	13	13
[1100-1200[	0	50	50
[1200-1300[	1	154	155
[1300-1400[	0	184	184
[1400-1500[	1	88	89
[1500-1600[	0	39	39
[1600-1700[	0	23	23
[1700-1800[	0	23	23
[1800-1900[	0	11	11
[1900-2000[	0	15	15
[2000-2100[	0	1	1
[2100-2200[	0	2	2
[2200-2300[	0	0	0
[2300-2400[	0	1	1
[2400-2500[	0	0	0
[2500-2600[	0	0	0
[2600-2700[	0	0	0
[2700-2800[	0	1	1
[2800-2900[	0	1	1
[2900-3000[	0	0	0
<b>Somme:</b>	<b>345</b>	<b>657</b>	<b>1002</b>

## F008\_GONDECOURT



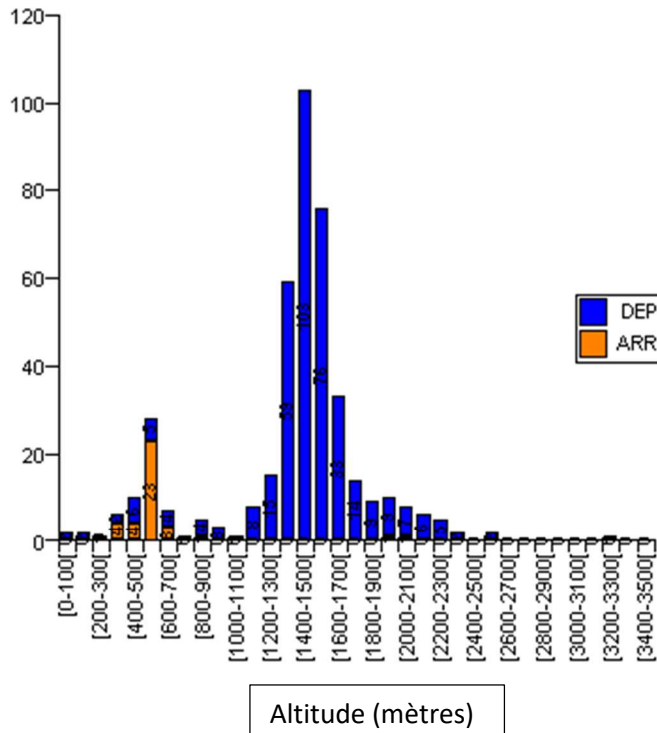
	ARR	DEP	Somme
[0-100[	0	0	0
[100-200[	0	1	1
[200-300[	0	0	0
[300-400[	9	0	9
[400-500[	168	3	171
[500-600[	6	2	8
[600-700[	3	8	11
[700-800[	2	8	10
[800-900[	0	13	13
[900-1000[	3	8	11
[1000-1100[	0	13	13
[1100-1200[	0	71	71
[1200-1300[	1	83	84
[1300-1400[	0	46	46
[1400-1500[	0	12	12
[1500-1600[	0	9	9
[1600-1700[	0	3	3
[1700-1800[	0	3	3
[1800-1900[	0	3	3
[1900-2000[	0	0	0
[2000-2100[	0	1	1
[2100-2200[	0	0	0
[2200-2300[	0	0	0
[2300-2400[	1	0	1
[2400-2500[	0	0	0
[2500-2600[	0	0	0
[2600-2700[	0	0	0
[2700-2800[	0	0	0
[2800-2900[	0	0	0
[2900-3000[	0	0	0
<b>Somme:</b>	<b>193</b>	<b>287</b>	<b>480</b>



# ALTITUDES DE PASSAGE (suite)

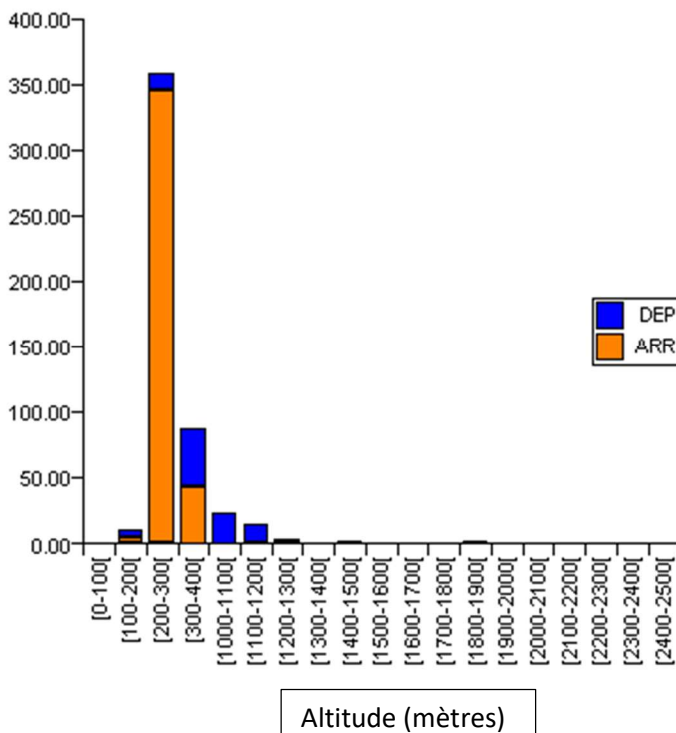


## F009\_CARNIN



	ARR	DEP	Somme
[0-100[	0	2	2
[100-200[	0	2	2
[200-300[	1	0	1
[300-400[	4	2	6
[400-500[	4	6	10
[500-600[	23	5	28
[600-700[	3	4	7
[700-800[	0	1	1
[800-900[	1	4	5
[900-1000[	0	3	3
[1000-1100[	0	1	1
[1100-1200[	0	8	8
[1200-1300[	0	15	15
[1300-1400[	0	59	59
[1400-1500[	0	103	103
[1500-1600[	0	76	76
[1600-1700[	0	33	33
[1700-1800[	0	14	14
[1800-1900[	0	9	9
[1900-2000[	1	9	10
[2000-2100[	1	7	8
[2100-2200[	0	6	6
[2200-2300[	0	5	5
[2300-2400[	0	2	2
[2400-2500[	0	0	0
[2500-2600[	0	2	2
[2600-2700[	0	0	0
[2700-2800[	0	0	0
[2800-2900[	0	0	0
[2900-3000[	0	0	0
[3000-3100[	0	0	0
[3100-3200[	0	0	0
[3200-3300[	0	0	0
[3300-3400[	0	0	0
[3400-3500[	0	0	0
<b>Somme:</b>	<b>38</b>	<b>379</b>	<b>417</b>

## F010\_SECLIN



	ARR	DEP	Somme
[0-100[	0	0	0
[100-200[	5	5	10
[200-300[	345	13	358
[300-400[	44	43	87
[400-500[	21	88	109
[500-600[	12	136	148
[600-700[	13	195	208
[700-800[	5	291	296
[800-900[	2	105	107
[900-1000[	2	59	61
[1000-1100[	0	24	24
[1100-1200[	0	15	15
[1200-1300[	1	3	4
[1300-1400[	0	0	0
[1400-1500[	0	2	2
[1500-1600[	0	0	0
[1600-1700[	0	0	0
[1700-1800[	1	0	1
[1800-1900[	2	0	2
[1900-2000[	0	0	0
[2000-2100[	0	0	0
[2100-2200[	0	0	0
[2200-2300[	0	0	0
[2300-2400[	0	0	0
[2400-2500[	0	0	0
<b>Somme:</b>	<b>453</b>	<b>980</b>	<b>1433</b>





## Indisponibilité des équipements de radionavigation

En raison d'une panne de liaison, le radar de Boulogne Vaudringhem a été temporairement indisponible le 1<sup>er</sup> août de 10h00 à 12h40.

L'indisponibilité de cet équipement a pu générer des trajectoires inhabituelles.

## Autres évènements importants

Trafic fortement réduit en raison de la crise sanitaire liée à la Covid-19.

