



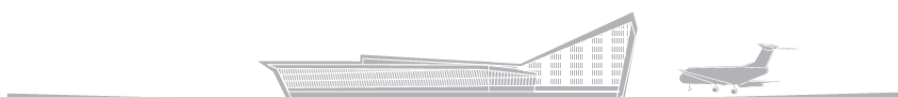
BULLETIN D'INFORMATIONS ENVIRONNEMENTALES

PERIODE : 2^{ème} Trimestre 2023



POUR RAPPEL :

- Ce bulletin d'informations est destiné aux communes riveraines
- Il est accessible depuis le site Internet de l'aéroport de Lille www.lille.aeroport.fr après identification
- Pour contacter le service environnement :
N° vert gratuit : **0 800 59 10 59** (en laissant coordonnées complètes et adresse e-mail)
E-mail : environnement@lille.aeroport.fr





Le **niveau sonore** est le terme usuel pour caractériser le « niveau d'intensité acoustique ». Il exprime la puissance véhiculée par le phénomène acoustique et son unité est le décibel A (dB(A)).

dB(A) : unité de mesure du niveau sonore. La pondération (A) permet de prendre en compte la sensibilité de l'oreille humaine à différentes fréquences.

Événement bruit : émergence sonore captée par une station de mesure dans un rayon et une période déterminée.

L_{Amax} : Le **niveau maximum** (L_{Amax}), est utilisé lorsqu'un bruit présente de larges fluctuations au cours du temps, comme le cas d'un véhicule passant devant un observateur, dont le bruit varie de façon croissante puis décroissante. On mesure alors le niveau maximum du bruit.

L_{den} (Level day evening night): Cet indice sert pour la modélisation du bruit.

Le bruit n'étant pas ressenti avec la même acuité en fonction du moment de la journée, cet indice L_{den} permet de considérer les avions en soirée plus gênants (pondération de 5dB) que ceux de la journée et encore plus gênants la nuit (pondération de 10dB).

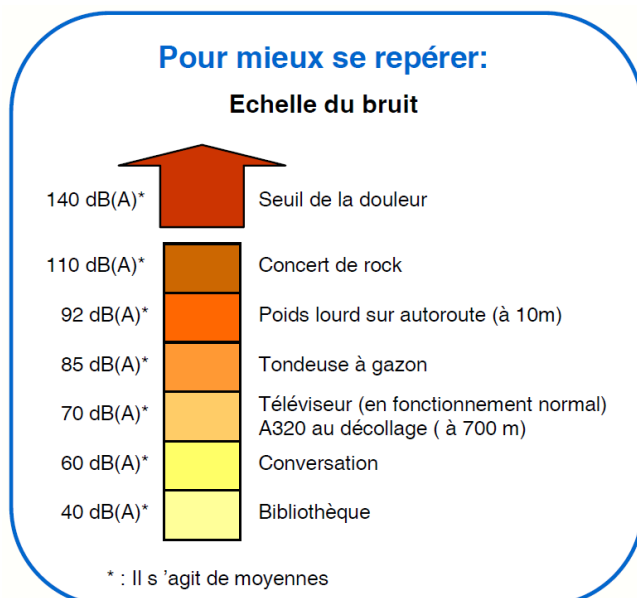
Mouvement avion : un mouvement avion correspond à un atterrissage ou à un décollage sur la plateforme.

PEB : le **Plan d'Exposition au Bruit** est un document d'urbanisme. Il est approuvé par arrêté préfectoral reprenant les zones de bruit réparties en 4 zones A B C D selon le niveau moyen de bruit (L_{den}).

Il permet de réglementer les constructions pour ne pas augmenter les populations soumises aux nuisances aériennes.

Signalement : un signalement correspond à un ou plusieurs survols constatés par un riverain et signalé au service Environnement par courrier, e-mail ou téléphone.

Vol de nuit : vol se déroulant entre 22h00 et 06h00





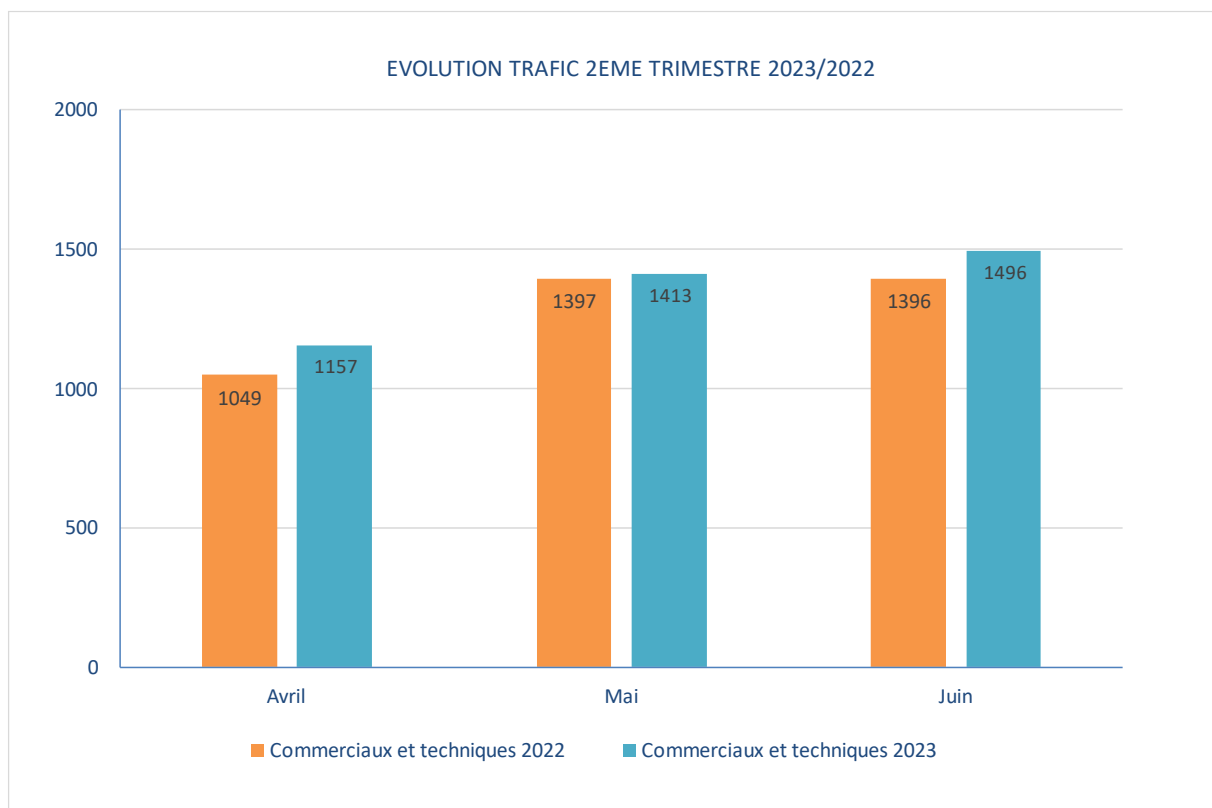
Nombre total de mouvements commerciaux et techniques sur la plateforme :

2023	Avril	Mai	Juin	TOTAL Trimestre 2
Vols commerciaux	1 120	1 378	1 480	3 978
Vols techniques	37	35	16	88
Total	1 157	1 413	1 496	4 066

2022	Avril	Mai	Juin	TOTAL Trimestre 2
Vols commerciaux	1 027	1 365	1 363	3 755
Vols techniques	22	32	33	87
Total	1 049	1 397	1 396	3 842

Vols commerciaux : il s'agit des arrivées ou des départs des vols avec passagers (vols réguliers, vols vacances ou déroutements exceptionnels accueillis sur la plateforme).

Vols techniques : il s'agit des arrivées ou des départs des vols à vide (vols de mise en place), d'escapes techniques (notamment pour avitaillement en carburant), ou des vols cargo.

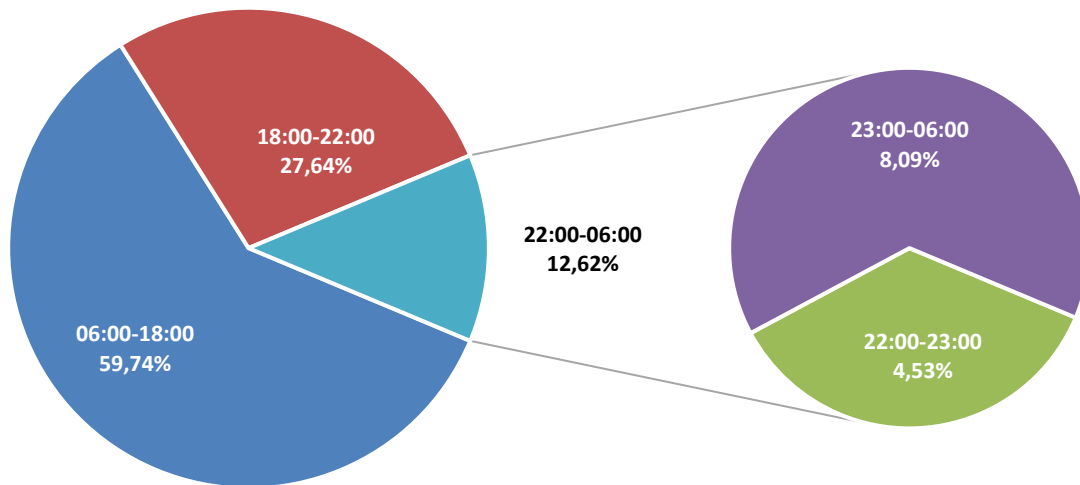


Ces statistiques ne prennent pas en compte les autres mouvements d'avions (vols sanitaires, aviation légère et d'affaires, vols officiels, militaires).

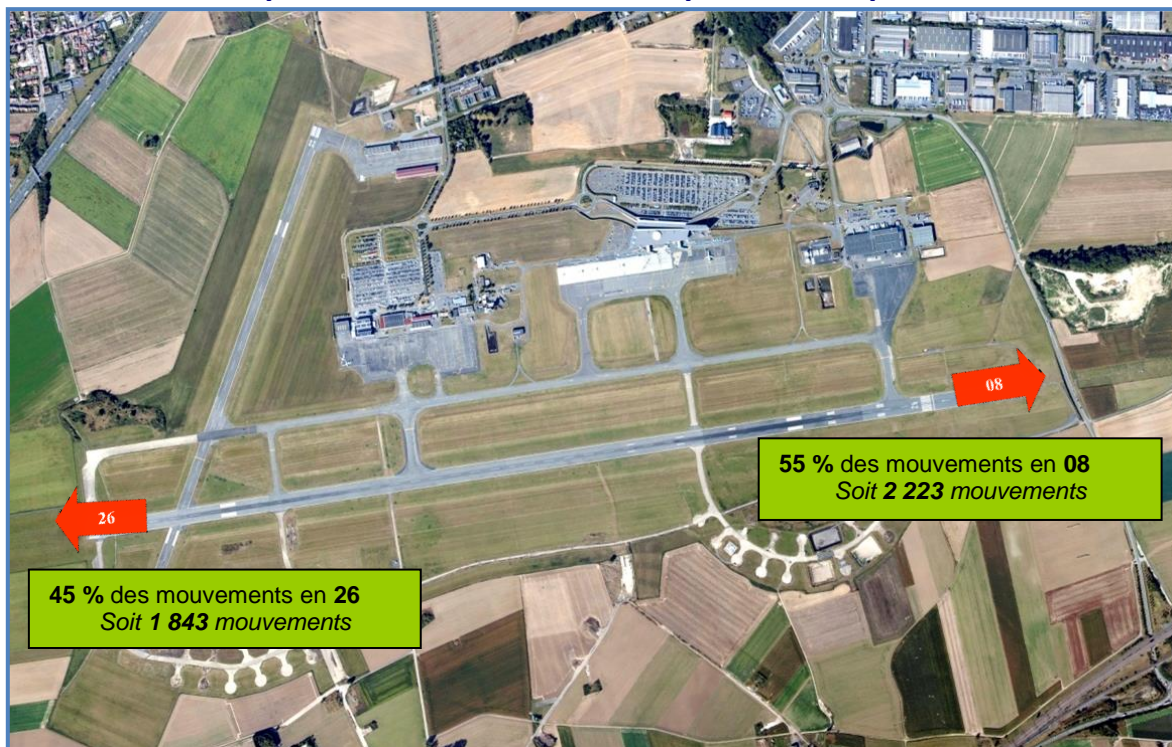




Répartition des mouvements commerciaux et techniques par tranche horaire



Répartition des mouvements par sens de piste :

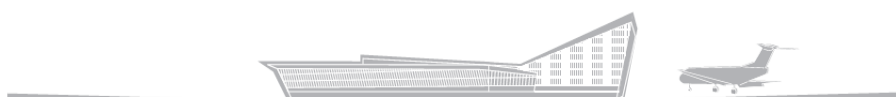


45 % des mouvements ont été effectués en piste 26 (face à l'ouest/sud-ouest)

55 % des mouvements ont été effectués en piste 08 (face à l'est/nord-est)

Les sens de décollage ou d'atterrissage sont définis par le vent dominant.

En effet, un avion atterrit ou décolle toujours face au vent





Localisation des stations de mesure de bruit

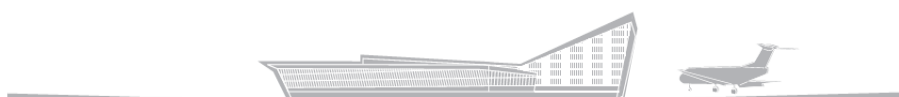
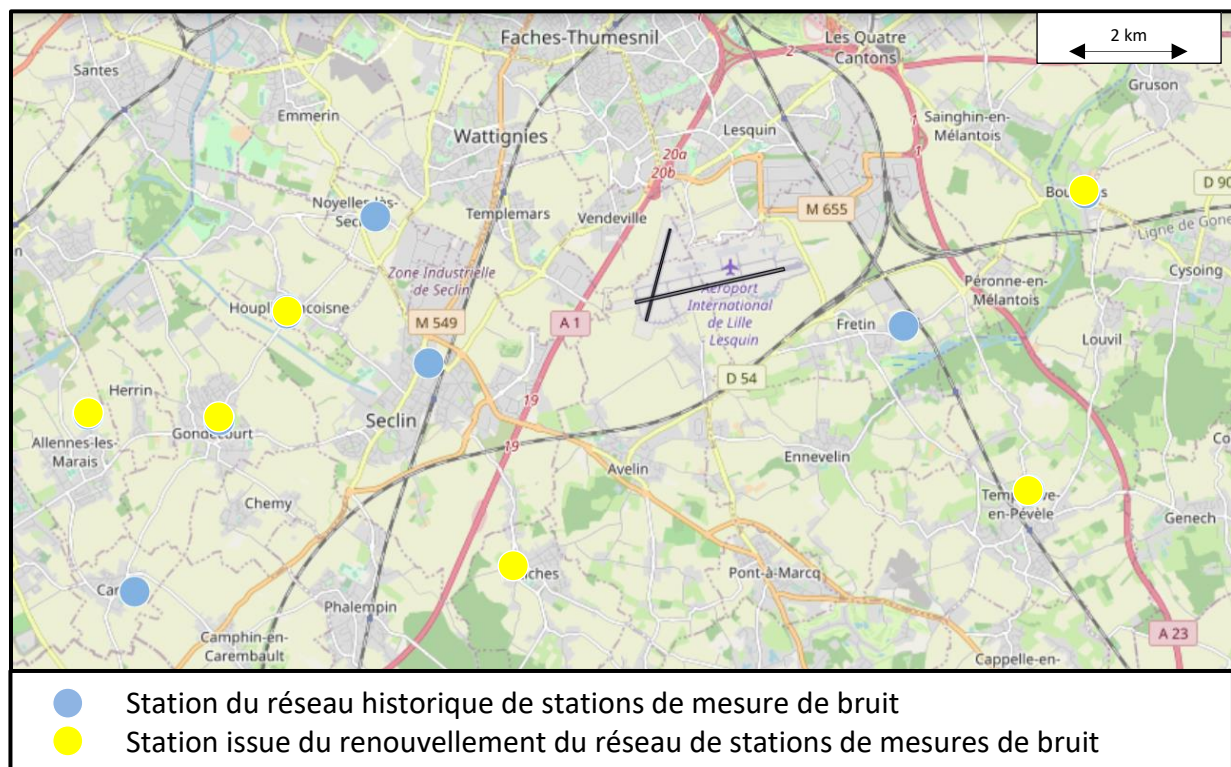
L'Aéroport de Lille a entrepris en 2022 le renouvellement progressif du réseau de stations de mesures de bruits. L'implantation des stations a fait l'objet d'un avis favorable à l'occasion de la Commission Consultative de l'Environnement du 23 juin 2022.

Les stations sont mises en service progressivement à partir de 2022 pour aboutir, à terme, à 11 nouvelles stations.

Ce rapport présente :

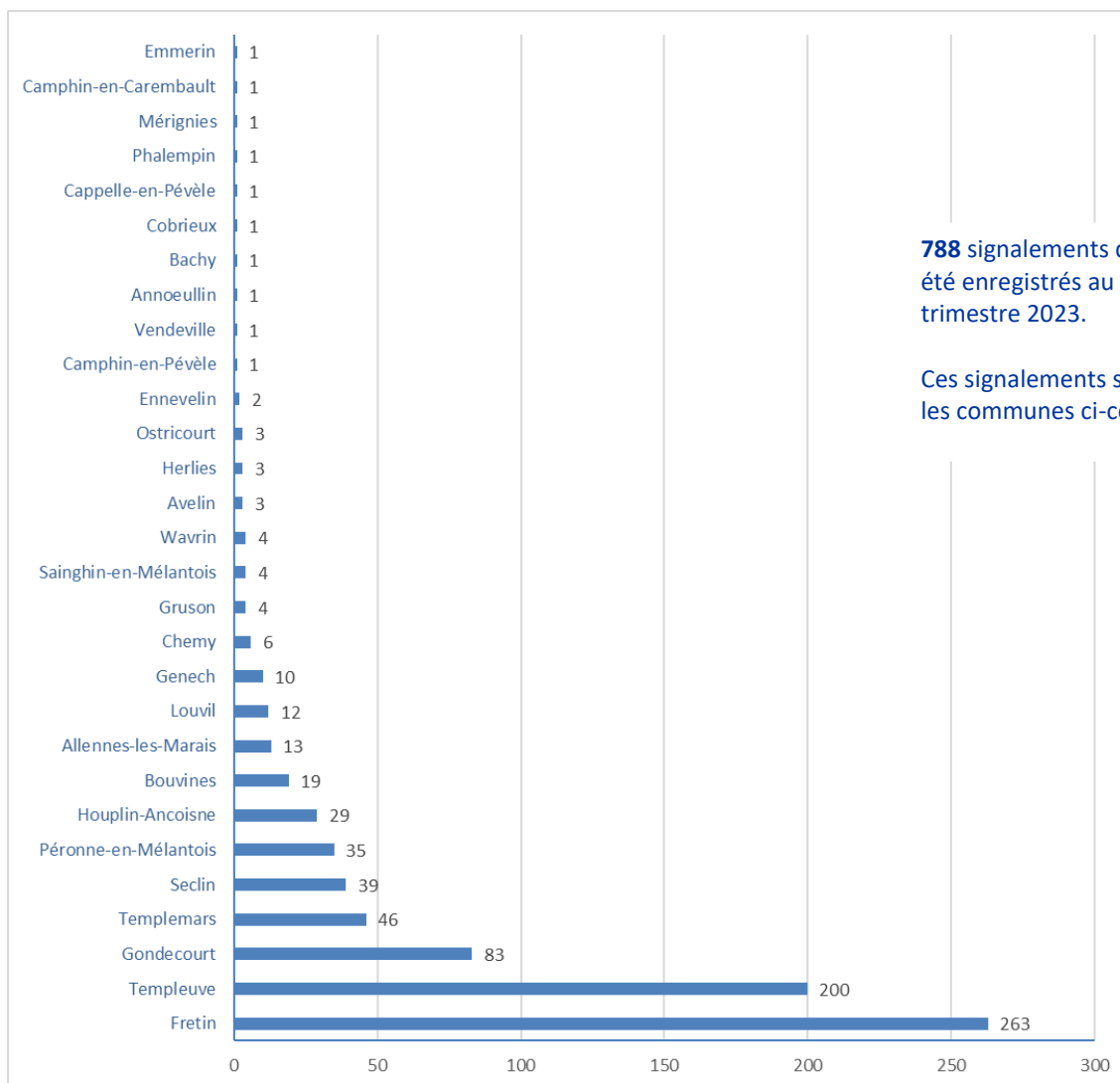
- les données des anciennes stations (dont le numéro commence par 0) pour les sites qui ne sont pas encore remplacés :
 - Fretin,
 - Carnin,
 - Noyelles-les-Seclin,
 - Seclin.
- les données des nouvelles stations (dont le numéro commence par 1) pour les nouveaux sites en service au 30/06/2023 :
 - Allennes-les-Marais,
 - Attiches,
 - Bouvines,
 - Gondecourt,
 - Houplin-Ancoisne,
 - Templeuve-en-Pévèle.

La carte suivante présente le réseau de stations de mesures de bruits en cours d'évolution.





NOMBRE DE SIGNALEMENTS PAR COMMUNE



788 signalements de riverains ont été enregistrés au cours du 2^{ème} trimestre 2023.

Ces signalements sont répartis entre les communes ci-contre.

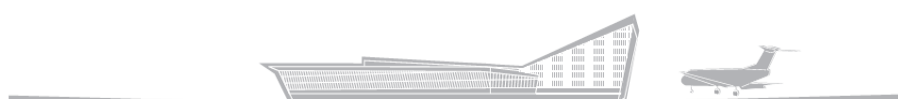




BILAN DES SIGNALEMENTS PAR TYPE ET PAR COMMUNE

	Cause 1	Cause 2	Cause 3	Cause 4	Cause 5	Nombre Total 2ème trimestre
Fretin	17	5	140	5	96	263
Templeuve	3	3	113	2	79	200
Gondecourt	8	0	34	0	41	83
Templemars	4	2	10	1	29	46
Seclin	9	4	16	0	10	39
Péronne-en-Mélantois	21	0	7	0	7	35
Houplin-Ancoisne	3	1	12	0	13	29
Bouvines	7	1	7	0	4	19
Allennes-les-Marais	3	1	5	0	4	13
Louvil	4	2	4	1	1	12
Genech	8	0	1	0	1	10
Chemy	1	0	0	0	5	6
Gruson	0	2	1	0	1	4
Sainghin-en-Mélantois	1	0	3	0	0	4
Wavrin	4	0	0	0	0	4
Avelin	0	0	1	1	1	3
Herlies	1	0	0	0	2	3
Ostricourt	1	0	1	0	1	3
Ennevelin	0	0	2	0	0	2
Camphin-en-Pévèle	0	0	0	0	1	1
Vendeville	0	1	0	0	0	1
Annoeullin	1	0	0	0	0	1
Bachy	1	0	0	0	0	1
Cobrieux	1	0	0	0	0	1
Cappelle-en-Pévèle	1	0	0	0	0	1
Phalempin	1	0	0	0	0	1
Mérignies	1	0	0	0	0	1
Camphin-en-Carembault	1	0	0	0	0	1
Emmerin	0	0	0	0	1	1
Total	102	22	357	10	297	788

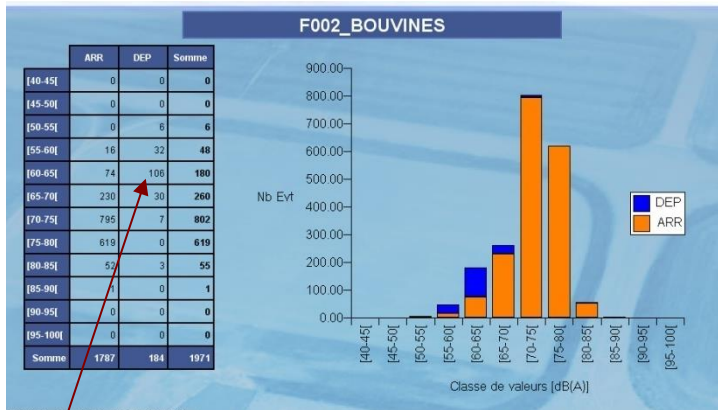
Les causes suivantes classifient les signalements :
Cause 1 : Survols ressentis comme inhabituels
Cause 2 : Survols perçus à basse altitude
Cause 3 : Survols ressentis comme bruyants
Cause 4 : Survols répétés
Cause 5 : Vol de nuit



DISTRIBUTION DES LAMAX



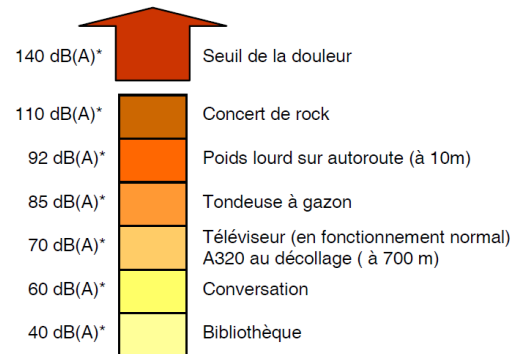
Comment lire les graphiques ?



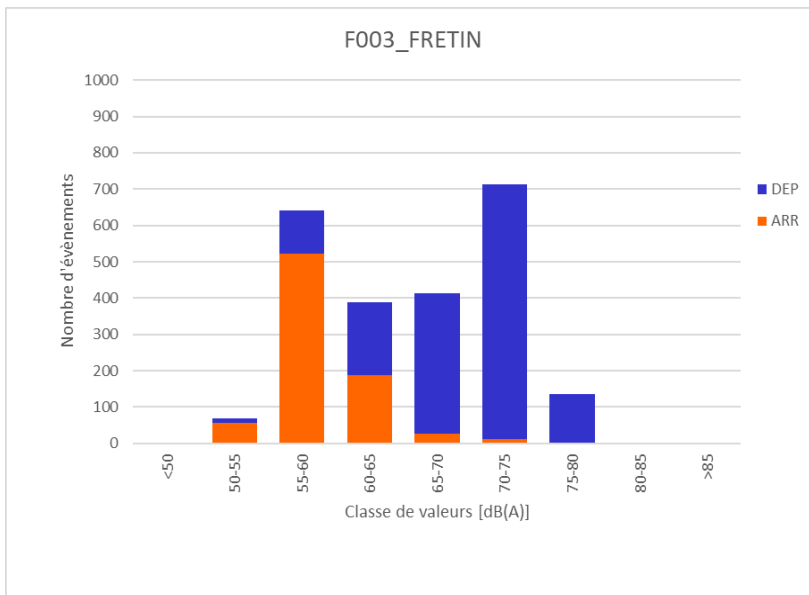
106 événements bruits (au décollage) entre 60 et 65 dB(A) ont été enregistrés sur cette station bruit

Pour mieux se repérer:

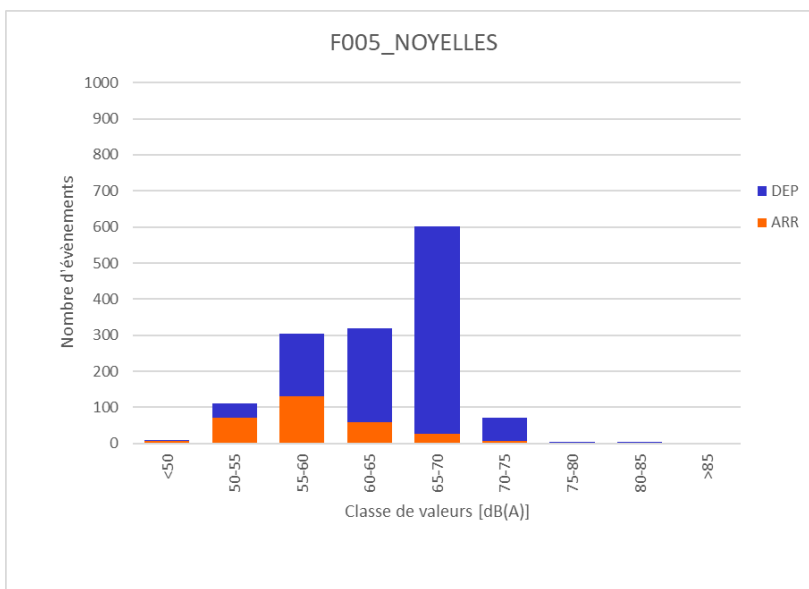
Echelle du bruit



* : Il s'agit de moyennes



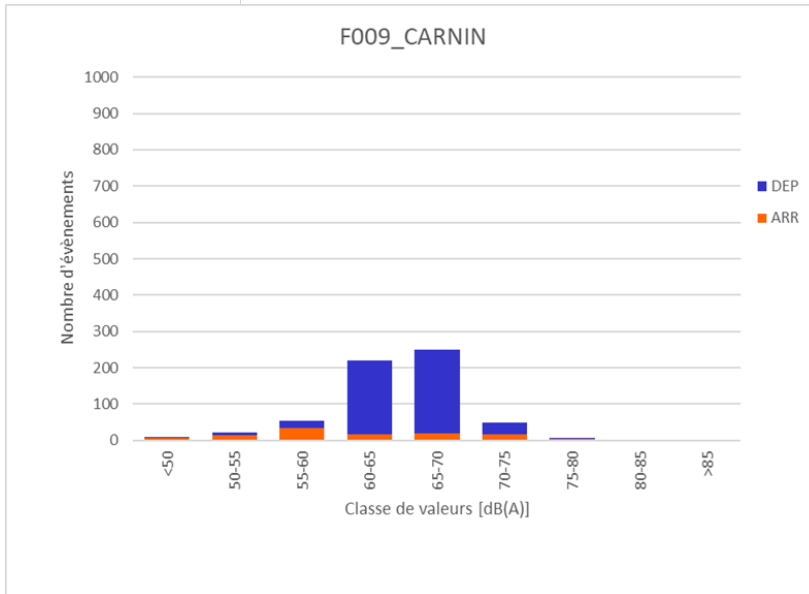
	ARR	DEP	Somme
<50	0	0	0
50-55	57	12	69
55-60	522	120	642
60-65	187	202	389
65-70	26	387	413
70-75	11	703	714
75-80	2	133	135
80-85	0	3	3
>85	1	0	1
Somme	806	1560	2366



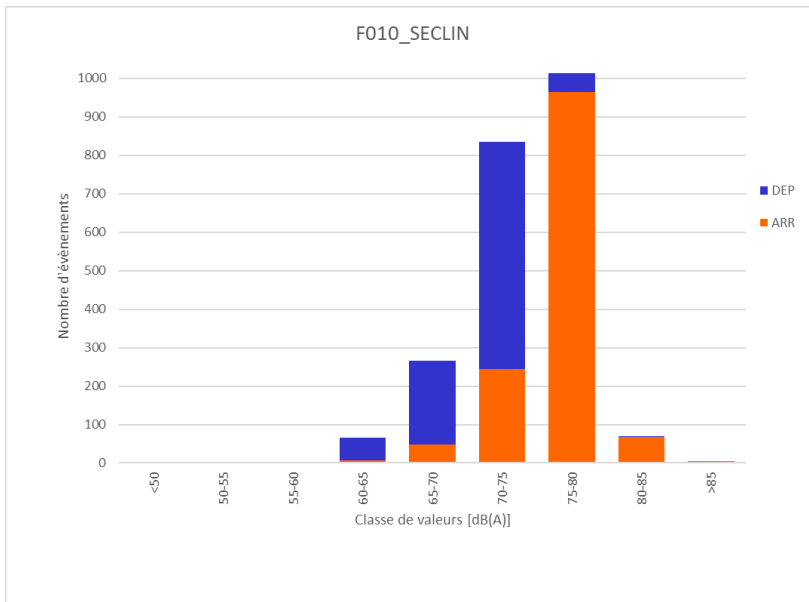
	ARR	DEP	Somme
<50	8	1	9
50-55	71	40	111
55-60	129	174	303
60-65	60	259	319
65-70	26	576	602
70-75	6	66	72
75-80	2	2	4
80-85	2	2	4
>85	1	0	1
Somme	305	1120	1425



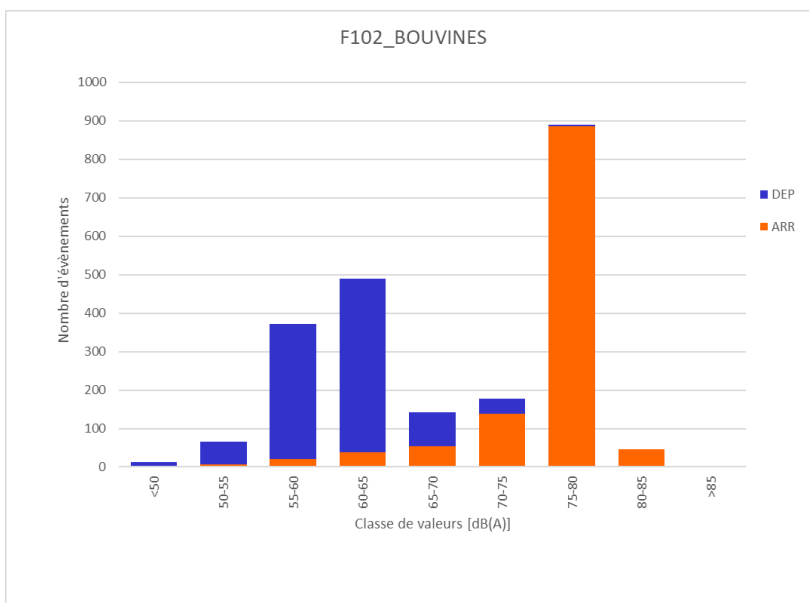
DISTRIBUTION DES LAMAX (suite)



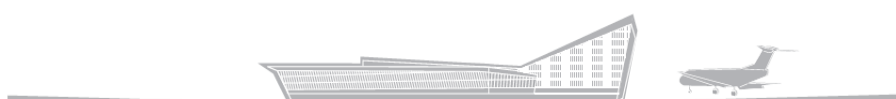
	ARR	DEP	Somme
<50	8	1	9
50-55	14	8	22
55-60	35	20	55
60-65	17	203	220
65-70	20	230	250
70-75	17	33	50
75-80	5	1	6
80-85	0	2	2
>85	0	0	0
Somme	116	498	614



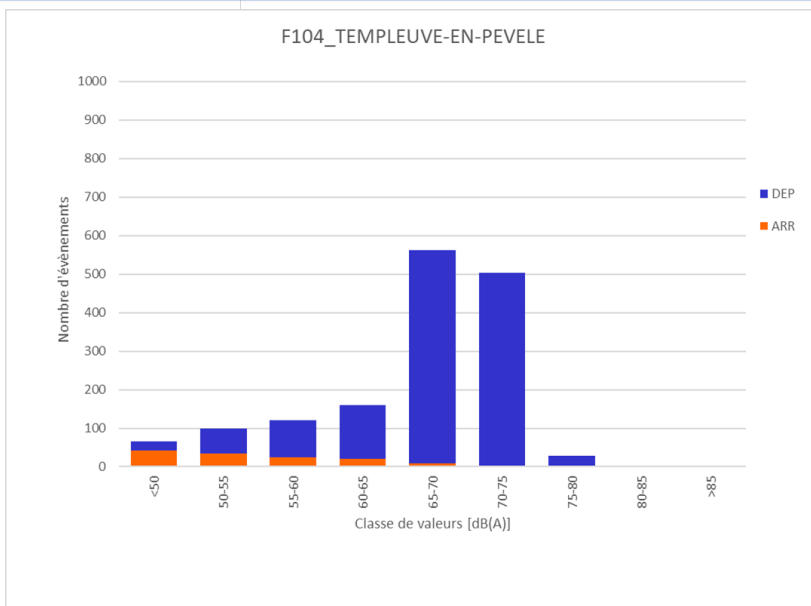
	ARR	DEP	Somme
<50	0	0	0
50-55	0	0	0
55-60	0	0	0
60-65	7	59	66
65-70	48	217	265
70-75	243	589	832
75-80	964	48	1012
80-85	68	1	69
>85	5	0	5
Somme	1335	914	2249



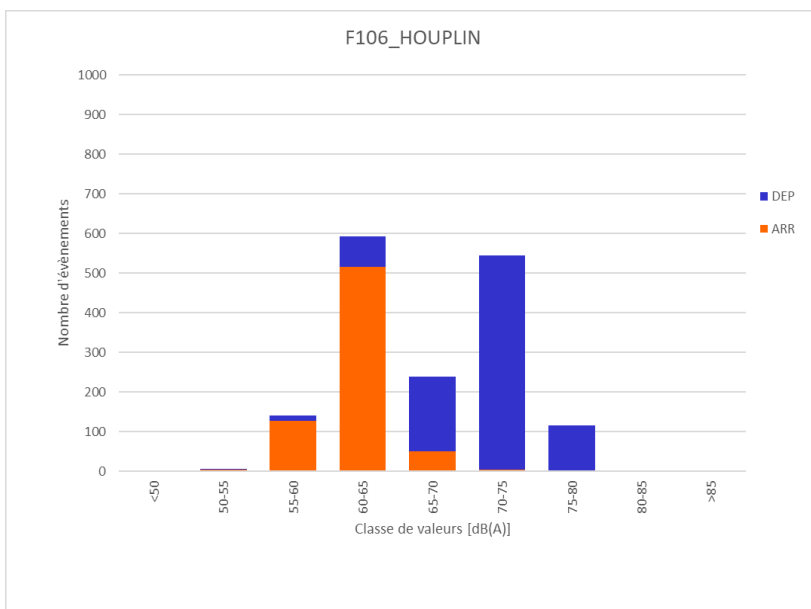
	ARR	DEP	Somme
<50	3	10	13
50-55	6	59	65
55-60	20	352	372
60-65	39	450	489
65-70	54	88	142
70-75	138	38	176
75-80	886	3	889
80-85	46	0	46
>85	1	0	1
Somme	1193	1000	2193



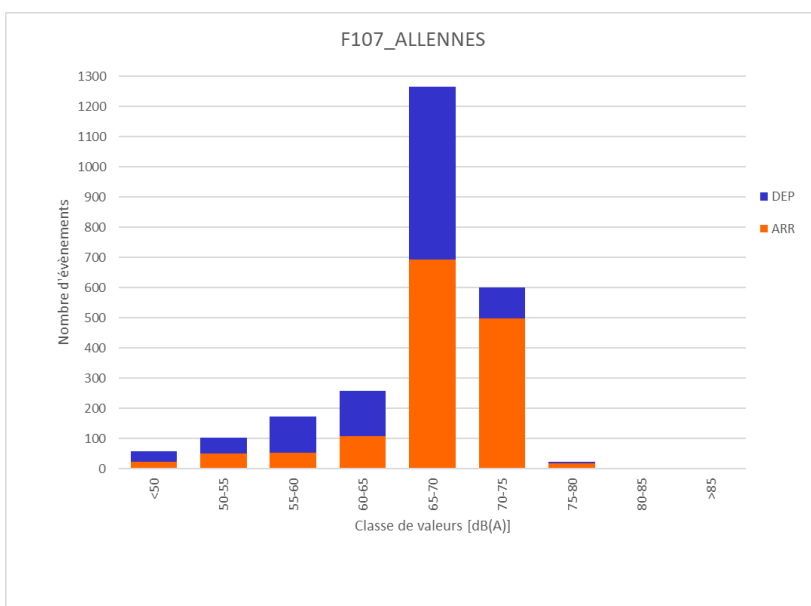
DISTRIBUTION DES LAMAX (suite)



	ARR	DEP	Somme
<50	43	22	65
50-55	35	64	99
55-60	24	95	119
60-65	20	138	158
65-70	9	553	562
70-75	1	503	504
75-80	0	28	28
80-85	0	2	2
>85	0	0	0
Somme	132	1405	1537



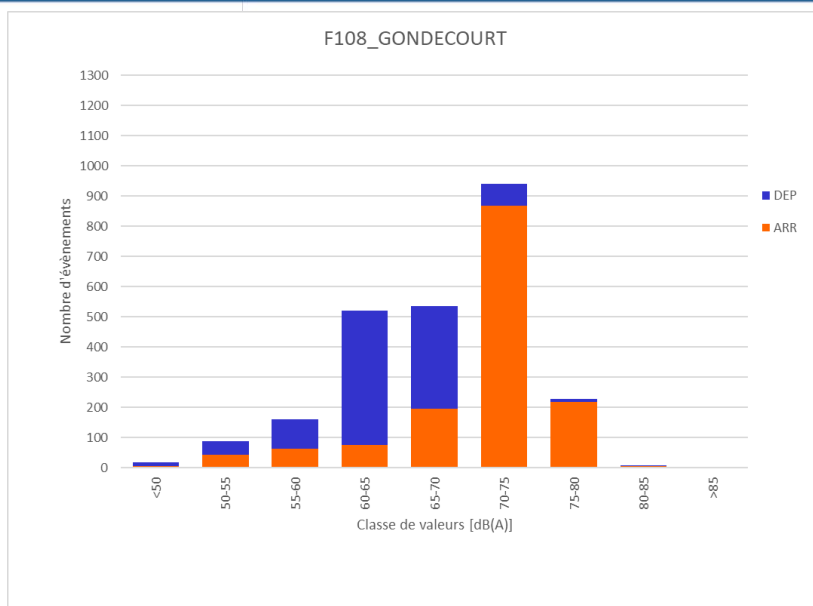
	ARR	DEP	Somme
<50	1	0	1
50-55	4	2	6
55-60	127	14	141
60-65	517	77	594
65-70	50	189	239
70-75	5	540	545
75-80	2	115	117
80-85	0	0	0
>85	0	0	0
Somme	706	937	1643



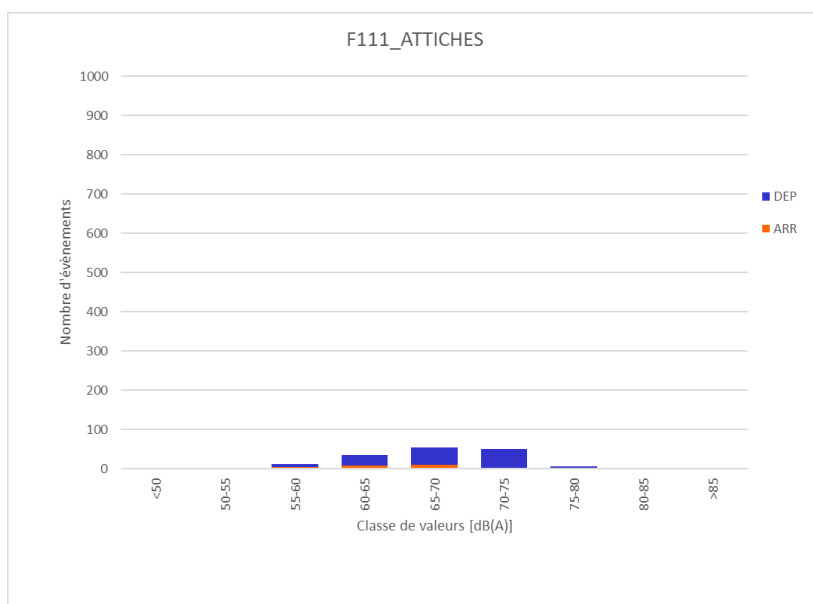
	ARR	DEP	Somme
<50	24	34	58
50-55	50	53	103
55-60	54	119	173
60-65	109	149	258
65-70	693	572	1265
70-75	498	102	600
75-80	18	5	23
80-85	0	1	1
>85	0	0	0
Somme	1446	1035	2481



DISTRIBUTION DES LAMAX (suite)



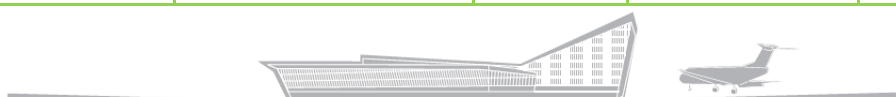
	ARR	DEP	Somme
<50	6	12	18
50-55	43	46	89
55-60	64	98	162
60-65	77	445	522
65-70	195	340	535
70-75	869	72	941
75-80	219	9	228
80-85	7	1	8
>85	0	0	0
Somme	1480	1023	2503

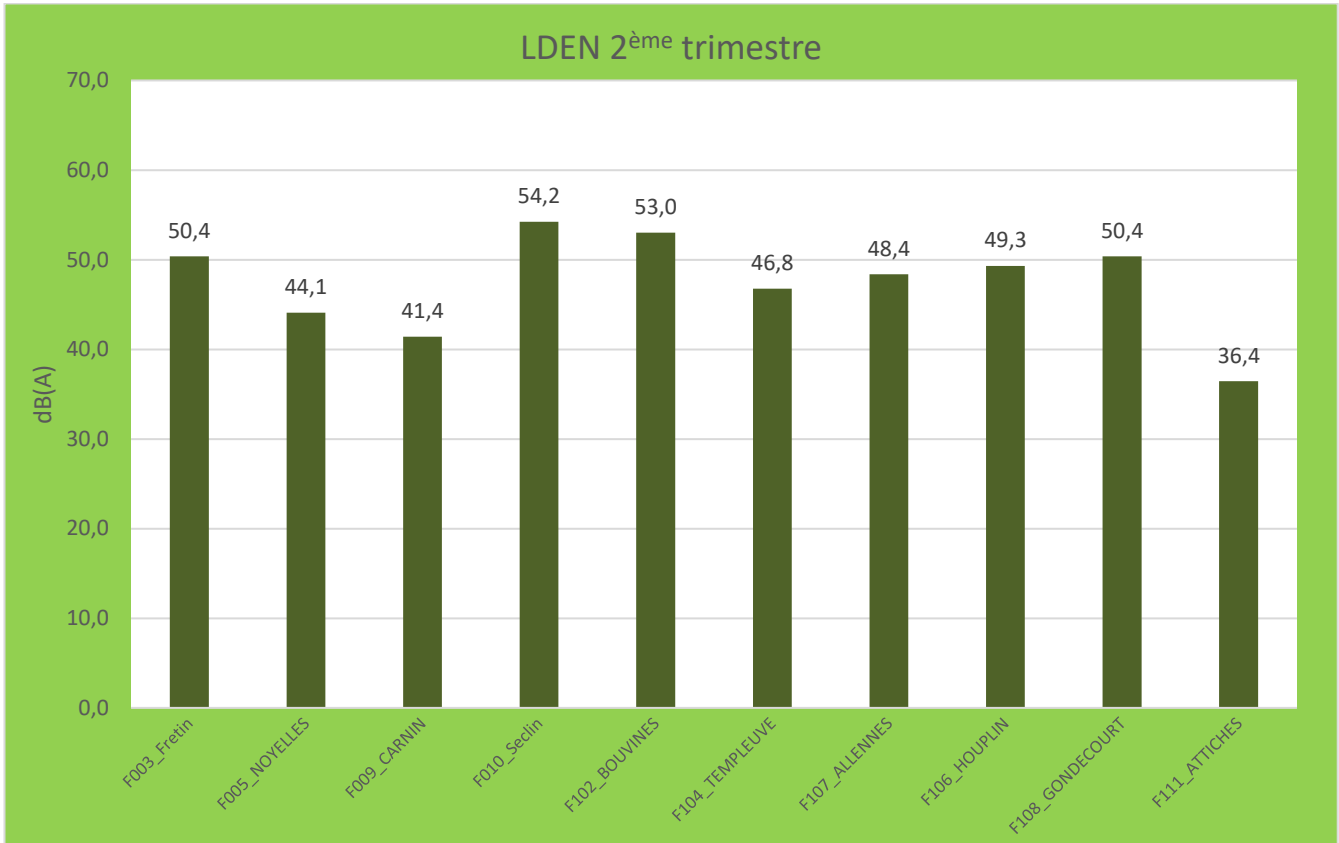


	ARR	DEP	Somme
<50	0	1	1
50-55	0	3	3
55-60	5	7	12
60-65	8	27	35
65-70	11	44	55
70-75	1	50	51
75-80	0	6	6
80-85	0	0	0
>85	0	0	0
Somme	25	138	163

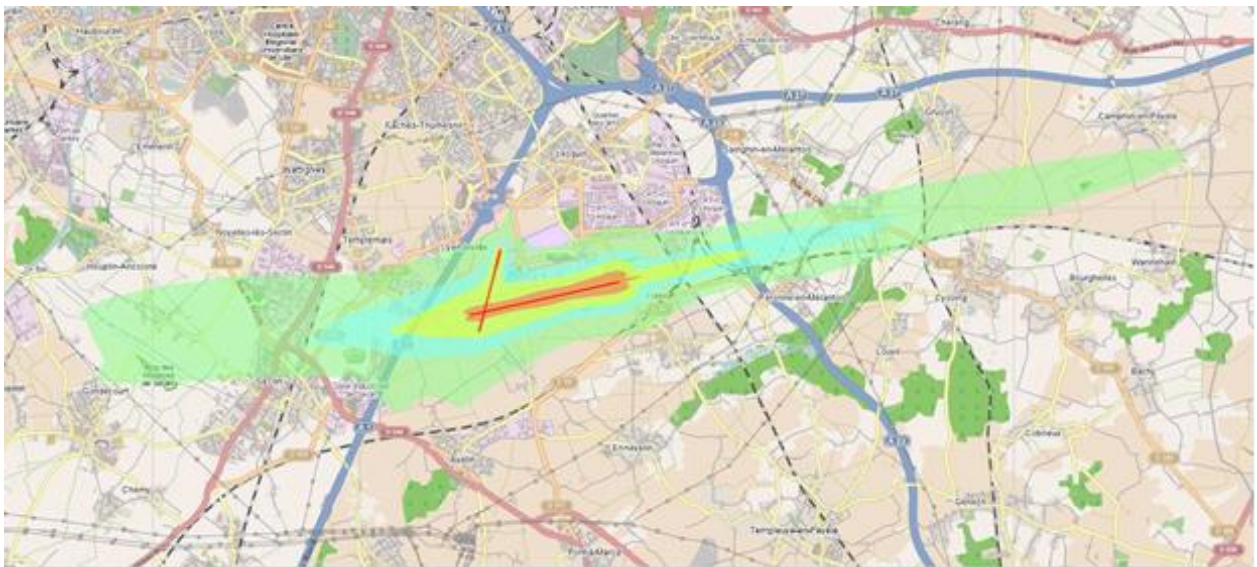
Les événements les plus bruyants par station sur la période

Station	Date et heure	Sens	Type d'appareil	LAmox 1s
F003_FRETIN	11/05/2023 17:43	ARR	Militaire	103,2 dB(A)
F005_NOYELLES	07/06/2023 10:16	ARR	J3	87,2 dB(A)
F009_CARNIN	29/06/2023 15:26	DEP	A320	82,80 dB(A)
F010_SECLIN	11/05/2023 17:42	ARR	Militaire	107,4 dB(A)
F102_BOUVINES	23/04/2023 18:40	ARR	B733	85,8 dB(A)
F104_TEMPLEUVE	11/05/2023 17:43	DEP	Militaire	84,3 dB(A)
F106_HOULPIN	18/04/2023 23:48	DEP	A320	79,1 dB(A)
F107_ALLENES	15/05/2023 10:53	DEP	PC12	81 dB(A)
F108_GONDECOURT	29/06/2023 14:37	DEP	B738	84,4 dB(A)
F111_ATTICHES	11/05/2023 17:44	DEP	Militaire	78 dB(A)



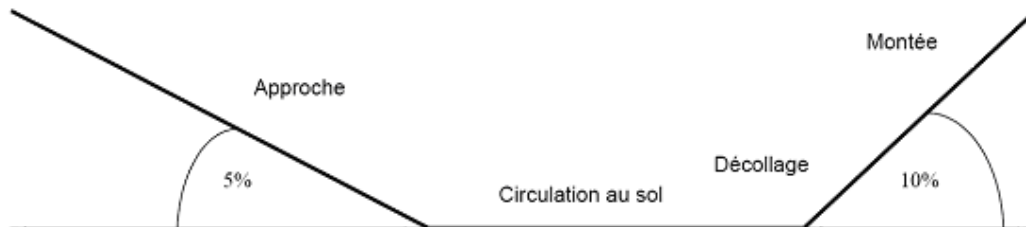


Carte du Plan d'Exposition au Bruit (PEB) et des stations de mesures de bruit.





Les hauteurs théoriques de survols peuvent être estimées à partir du schéma ci-dessous, en fonction des pentes moyennes à l'atterrissage et au décollage.



Hauteurs de survol nominales pour chaque commune :

Commune	Distance entre le centre de la commune et l'aéroport	Hauteur de passage à l'atterrissage	Hauteur de passage au décollage
Allennes	9,7 km	485 m	970 m
Bouvines	4,8 km	240 m	480 m
Carnin	10 km	500 m	1 km
Fretin	2 km	100 m	200 m
Gondecourt	7,4 km	370 m	740 m
Houplin	5,7 km	285 m	570 m
Noyelles	5,1 km	255 m	510 m
Seclin	4 km	200 m	400 m
Templeuve-en-Pévèle	5,5 km	275 m	550 m

L'attention du lecteur est attirée sur le fait que ces hauteurs sont calculées en fonction de pentes nominales de descente et de montée. En aucun cas, elles ne revêtent un caractère réglementaire. Celui-ci est en effet défini précisément en fonction des procédures suivies par l'avion et publiées dans la documentation officielle du Service d'Information Aéronautique, disponible sur le site www.sia.aviation-civile.gouv.fr, rubrique AIP cartes.

Au décollage, les hauteurs de passage constatées peuvent varier en fonction notamment des caractéristiques des avions (caractéristiques aérodynamiques et motorisation), de leur chargement (plus ou moins lourd) et des conditions météorologiques.

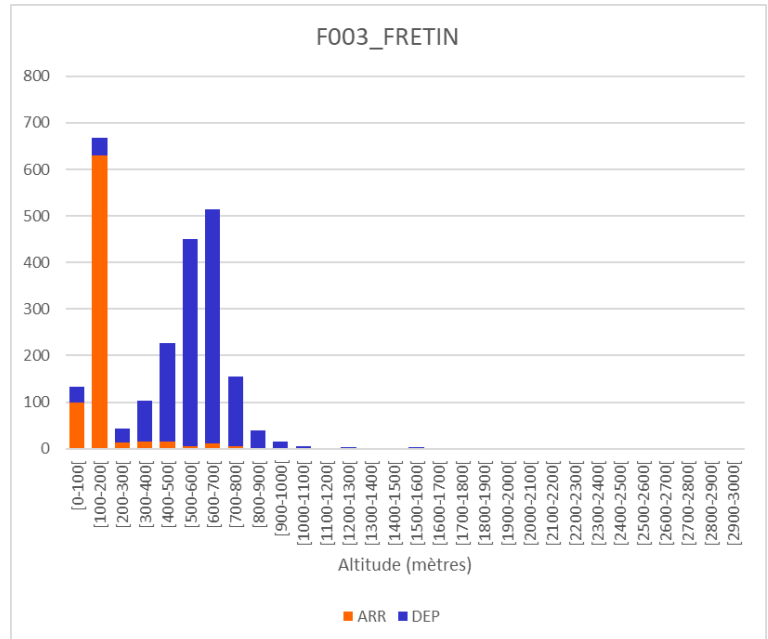


ALTITUDES DE PASSAGE (suite)

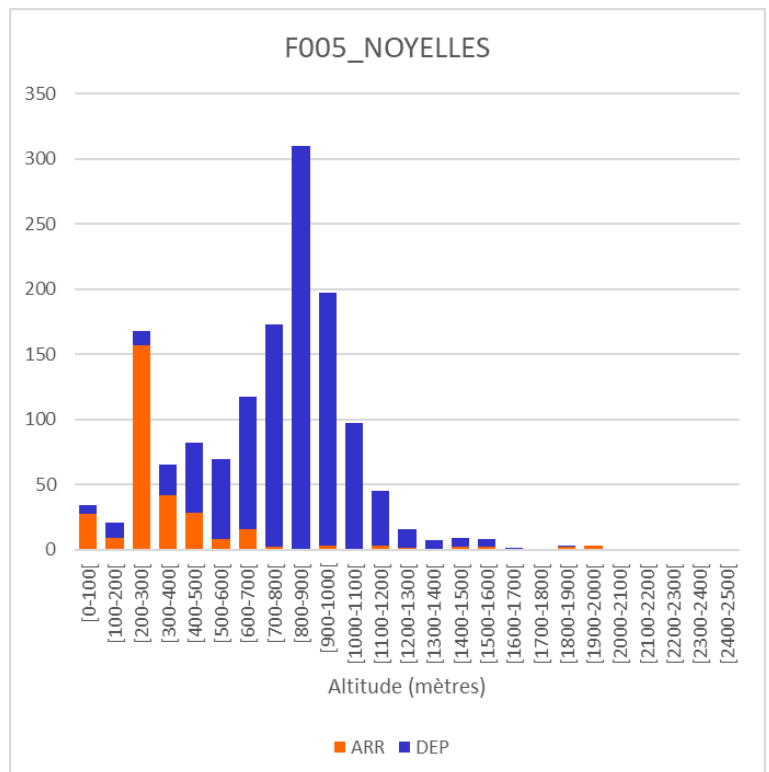


Les graphes ci-après présentent le nombre de survols par tranche d'altitude de passage, au point le plus proche de la station de mesure de bruit

F003_Fretin	ARR	DEP	Somme	
[0-100[99	34	133
[100-200[630	38	668	
[200-300[14	30	44	
[300-400[16	87	103	
[400-500[16	210	226	
[500-600[6	444	450	
[600-700[11	504	515	
[700-800[5	150	155	
[800-900[2	37	39	
[900-1000[0	15	15	
[1000-1100[0	6	6	
[1100-1200[0	0	0	
[1200-1300[1	1	2	
[1300-1400[0	1	1	
[1400-1500[0	0	0	
[1500-1600[2	1	3	
[1600-1700[1	0	1	
[1700-1800[1	0	1	
[1800-1900[1	0	1	
[1900-2000[0	0	0	
[2000-2100[0	0	0	
[2100-2200[0	0	0	
[2200-2300[0	0	0	
[2300-2400[0	0	0	
[2400-2500[0	0	0	
[2500-2600[1	0	1	
[2600-2700[0	0	0	
[2700-2800[0	0	0	
[2800-2900[0	1	1	
[2900-3000[0	1	1	
Somme	806	1560	2366	



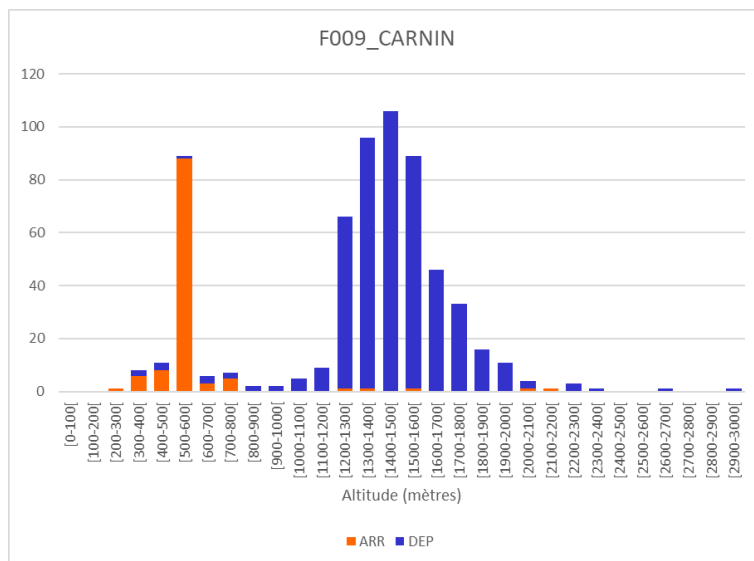
F005_NOYELLES	ARR	DEP	Somme
[0-100[27	7	34
[100-200[9	12	21
[200-300[157	11	168
[300-400[42	23	65
[400-500[28	54	82
[500-600[8	61	69
[600-700[16	101	117
[700-800[2	171	173
[800-900[0	310	310
[900-1000[3	194	197
[1000-1100[0	97	97
[1100-1200[3	42	45
[1200-1300[1	15	16
[1300-1400[0	7	7
[1400-1500[2	7	9
[1500-1600[2	6	8
[1600-1700[0	1	1
[1700-1800[0	0	0
[1800-1900[2	1	3
[1900-2000[3	0	3
[2000-2100[0	0	0
[2100-2200[0	0	0
[2200-2300[0	0	0
[2300-2400[0	0	0
[2400-2500[0	0	0
Somme	305	1120	1425



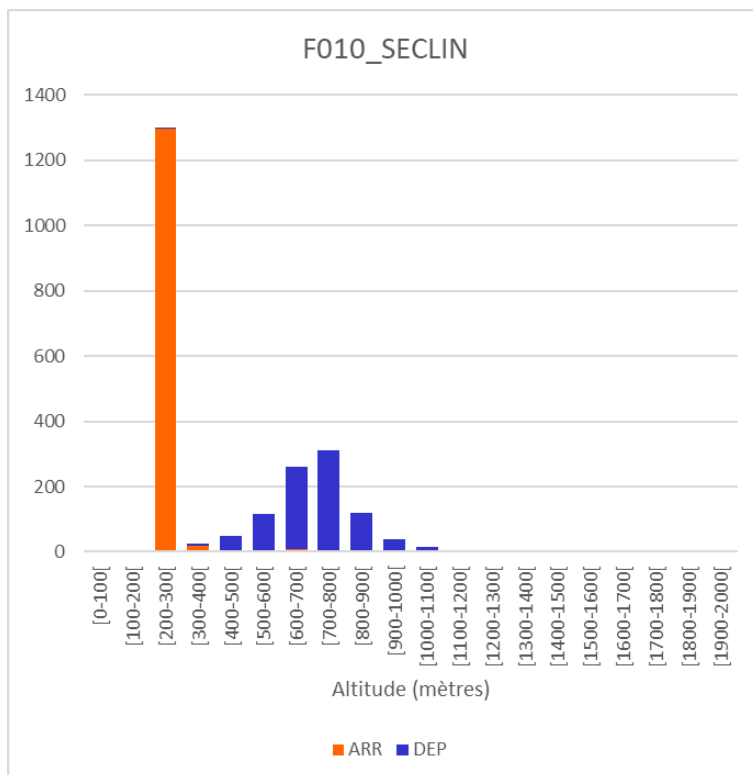
ALTITUDES DE PASSAGE (suite)



F009_CARNIN	ARR	DEP	Somme
[0-100[0	0	0
[100-200[0	0	0
[200-300[1	0	1
[300-400[6	2	8
[400-500[8	3	11
[500-600[88	1	89
[600-700[3	3	6
[700-800[5	2	7
[800-900[0	2	2
[900-1000[0	2	2
[1000-1100[0	5	5
[1100-1200[0	9	9
[1200-1300[1	65	66
[1300-1400[1	95	96
[1400-1500[0	106	106
[1500-1600[1	88	89
[1600-1700[0	46	46
[1700-1800[0	33	33
[1800-1900[0	16	16
[1900-2000[0	11	11
[2000-2100[1	3	4
[2100-2200[1	0	1
[2200-2300[0	3	3
[2300-2400[0	1	1
[2400-2500[0	0	0
[2500-2600[0	0	0
[2600-2700[0	1	1
[2700-2800[0	0	0
[2800-2900[0	0	0
[2900-3000[0	1	1
Somme	116	498	614



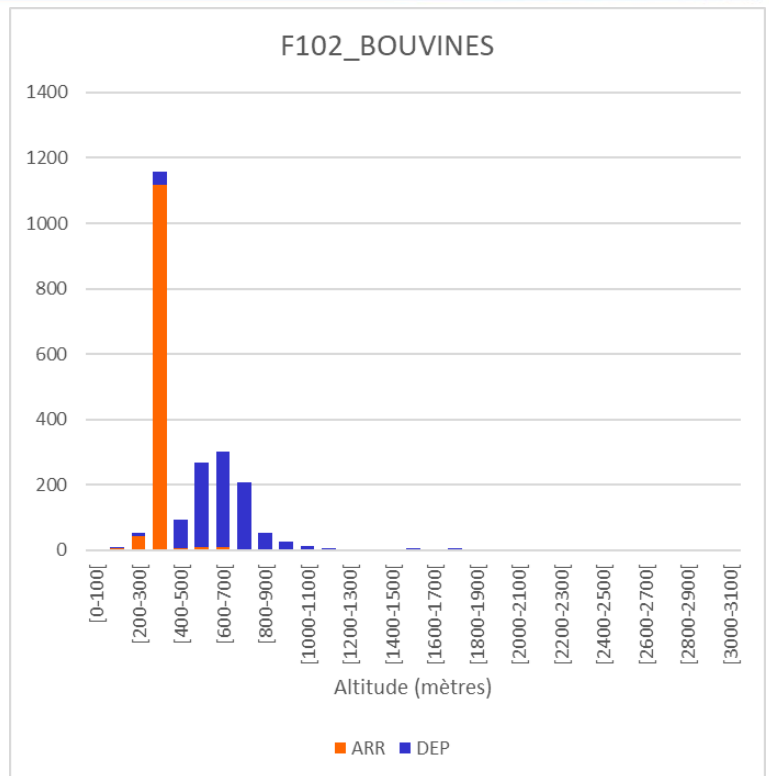
F010_Seclin	ARR	DEP	Somme
[0-100[0	0	0
[100-200[3	0	3
[200-300[1298	3	1301
[300-400[17	9	26
[400-500[3	47	50
[500-600[2	113	115
[600-700[10	252	262
[700-800[0	310	310
[800-900[1	119	120
[900-1000[1	39	40
[1000-1100[0	14	14
[1100-1200[0	5	5
[1200-1300[0	2	2
[1300-1400[0	1	1
[1400-1500[0	0	0
[1500-1600[0	0	0
[1600-1700[0	0	0
[1700-1800[0	0	0
[1800-1900[0	0	0
[1900-2000[0	0	0
Somme	1335	914	2249



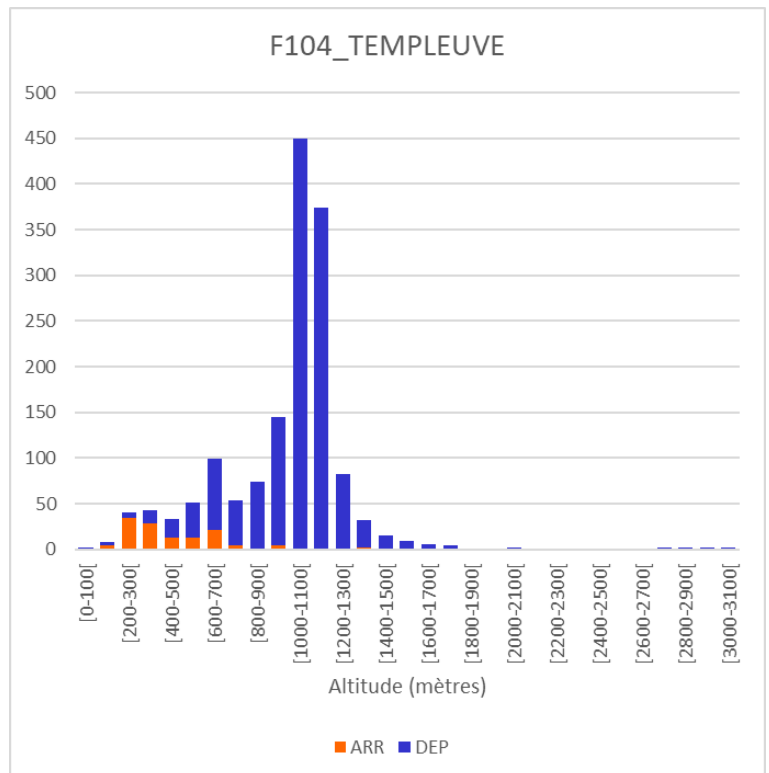
ALTITUDES DE PASSAGE (suite)



F102_BOUVINES	ARR	DEP	Somme
[0-100[0	0	0
[100-200[4	1	5
[200-300[41	12	53
[300-400[1117	41	1158
[400-500[6	87	93
[500-600[9	258	267
[600-700[9	291	300
[700-800[2	205	207
[800-900[0	52	52
[900-1000[1	26	27
[1000-1100[0	11	11
[1100-1200[0	4	4
[1200-1300[0	3	3
[1300-1400[0	2	2
[1400-1500[0	0	0
[1500-1600[2	1	3
[1600-1700[0	2	2
[1700-1800[1	1	2
[1800-1900[1	0	1
[1900-2000[0	0	0
[2000-2100[0	1	1
[2100-2200[0	0	0
[2200-2300[0	0	0
[2300-2400[0	0	0
[2400-2500[0	0	0
[2500-2600[0	1	1
[2600-2700[0	0	0
[2700-2800[0	0	0
[2800-2900[0	0	0
[2900-3000[0	0	0
[3000-3100[0	1	1
Somme	1193	1000	2193



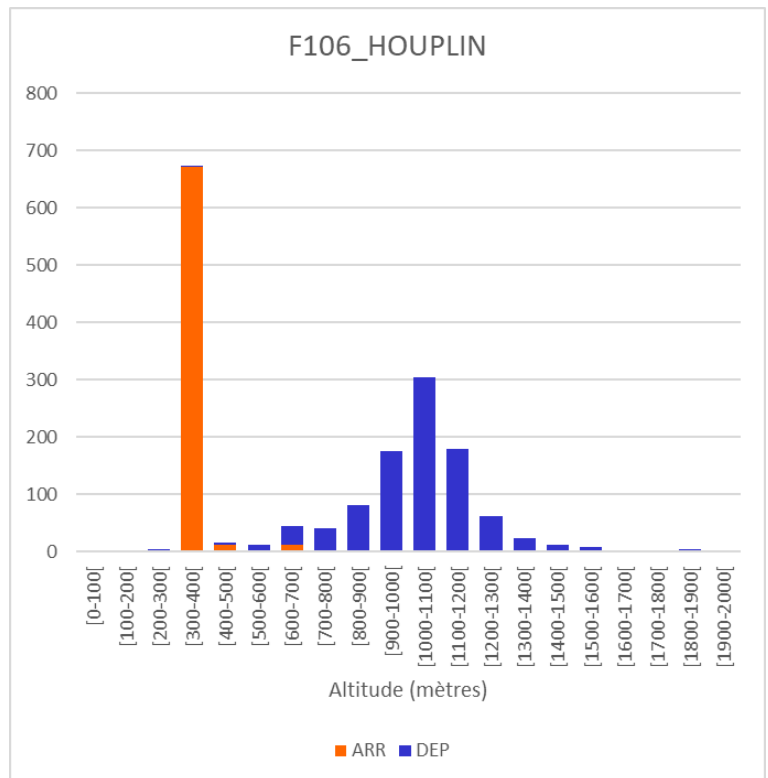
F104_TEMPLEUVE	ARR	DEP	Somme
[0-100[1	1	2
[100-200[5	3	8
[200-300[34	6	40
[300-400[28	15	43
[400-500[13	20	33
[500-600[13	38	51
[600-700[21	78	99
[700-800[4	50	54
[800-900[1	73	74
[900-1000[4	141	145
[1000-1100[1	449	450
[1100-1200[0	374	374
[1200-1300[1	82	83
[1300-1400[2	30	32
[1400-1500[0	15	15
[1500-1600[1	8	9
[1600-1700[0	6	6
[1700-1800[1	3	4
[1800-1900[0	1	1
[1900-2000[1	0	1
[2000-2100[1	1	2
[2100-2200[0	0	0
[2200-2300[0	1	1
[2300-2400[0	0	0
[2400-2500[0	0	0
[2500-2600[0	1	1
[2600-2700[0	1	1
[2700-2800[0	2	2
[2800-2900[0	2	2
[2900-3000[0	2	2
[3000-3100[0	2	2
Somme	132	1405	1537



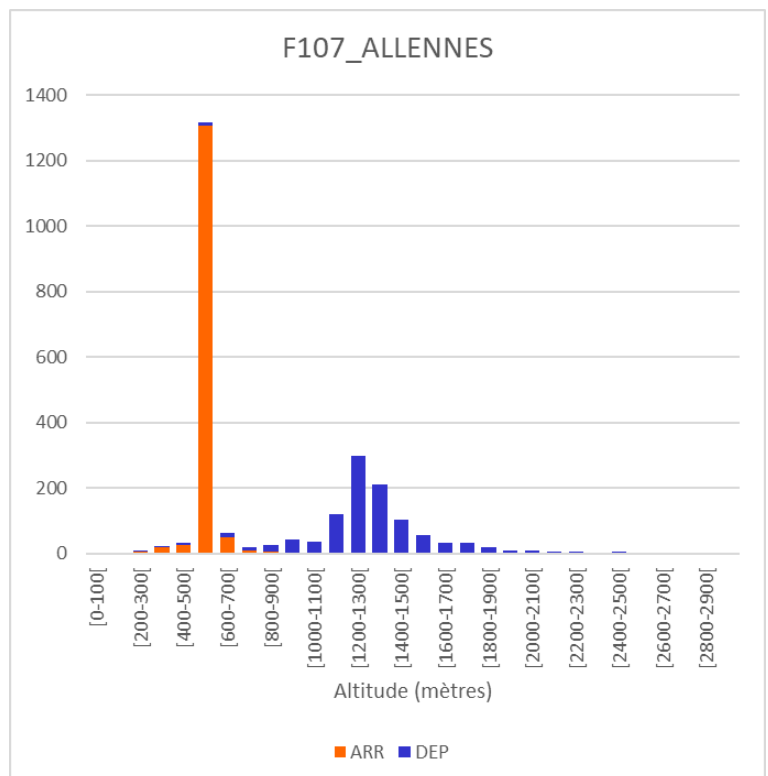
ALTITUDES DE PASSAGE (suite)



F106_HOURLIN	ARR	DEP	Somme
[0-100[0	0	0
[100-200[0	0	0
[200-300[2	2	4
[300-400[671	1	672
[400-500[13	3	16
[500-600[3	10	13
[600-700[13	32	45
[700-800[0	41	41
[800-900[2	79	81
[900-1000[1	174	175
[1000-1100[0	304	304
[1100-1200[0	179	179
[1200-1300[0	62	62
[1300-1400[0	24	24
[1400-1500[0	12	12
[1500-1600[1	8	9
[1600-1700[0	2	2
[1700-1800[0	0	0
[1800-1900[0	4	4
[1900-2000[0	0	0
Somme	706	937	1643



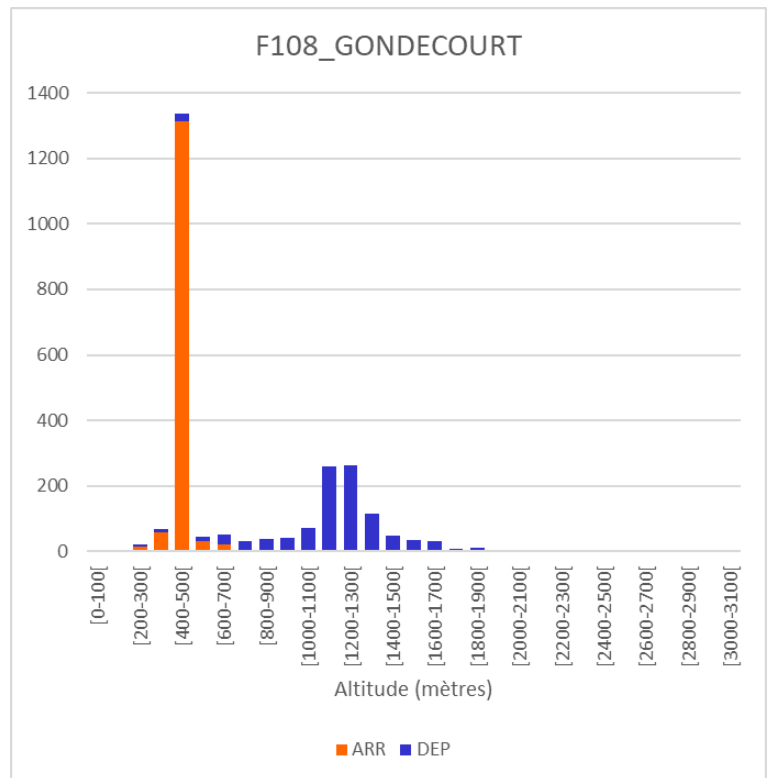
F107_ALLENNES	ARR	DEP	Somme
[0-100[1	0	1
[100-200[0	1	1
[200-300[6	1	7
[300-400[20	4	24
[400-500[26	8	34
[500-600[1307	10	1317
[600-700[48	16	64
[700-800[8	10	18
[800-900[7	18	25
[900-1000[4	38	42
[1000-1100[3	33	36
[1100-1200[2	119	121
[1200-1300[4	294	298
[1300-1400[1	209	210
[1400-1500[3	101	104
[1500-1600[1	56	57
[1600-1700[0	33	33
[1700-1800[0	34	34
[1800-1900[0	18	18
[1900-2000[2	7	9
[2000-2100[0	8	8
[2100-2200[2	3	5
[2200-2300[0	6	6
[2300-2400[0	1	1
[2400-2500[1	3	4
[2500-2600[0	1	1
[2600-2700[0	2	2
[2700-2800[0	1	1
[2800-2900[0	0	0
[2900-3000[0	0	0
Somme	1446	1035	2481



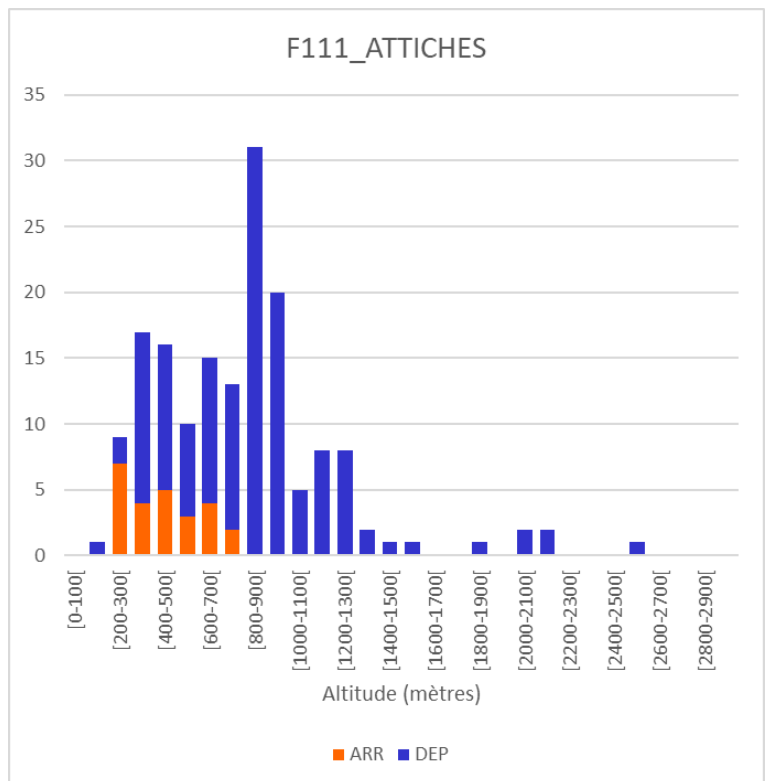
ALTITUDES DE PASSAGE (suite)



F108_GONDECOURT	ARR	DEP	Somme
[0-100[1	1	2
[100-200[2	1	3
[200-300[15	7	22
[300-400[58	11	69
[400-500[1314	23	1337
[500-600[31	15	46
[600-700[23	29	52
[700-800[5	28	33
[800-900[2	36	38
[900-1000[5	38	43
[1000-1100[4	68	72
[1100-1200[2	256	258
[1200-1300[2	260	262
[1300-1400[0	117	117
[1400-1500[4	43	47
[1500-1600[4	32	36
[1600-1700[0	31	31
[1700-1800[0	8	8
[1800-1900[2	10	12
[1900-2000[2	1	3
[2000-2100[0	0	0
[2100-2200[2	3	5
[2200-2300[0	3	3
[2300-2400[1	0	1
[2400-2500[0	1	1
[2500-2600[0	0	0
[2600-2700[0	0	0
[2700-2800[0	0	0
[2800-2900[1	0	1
[2900-3000[0	0	0
[3000-3100[0	1	1
Somme	1480	1023	2503



F111_ATTICHES	ARR	DEP	Somme
[0-100[0	0	0
[100-200[0	1	1
[200-300[7	2	9
[300-400[4	13	17
[400-500[5	11	16
[500-600[3	7	10
[600-700[4	11	15
[700-800[2	11	13
[800-900[0	31	31
[900-1000[0	20	20
[1000-1100[0	5	5
[1100-1200[0	8	8
[1200-1300[0	8	8
[1300-1400[0	2	2
[1400-1500[0	1	1
[1500-1600[0	1	1
[1600-1700[0	0	0
[1700-1800[0	0	0
[1800-1900[0	1	1
[1900-2000[0	0	0
[2000-2100[0	2	2
[2100-2200[0	2	2
[2200-2300[0	0	0
[2300-2400[0	0	0
[2400-2500[0	0	0
[2500-2600[0	1	1
[2600-2700[0	0	0
[2700-2800[0	0	0
[2800-2900[0	0	0
[2900-3000[0	0	0
Somme	25	138	163





Indisponibilité des équipements de radionavigation

En raison d'opérations de maintenance, le radar de Boulogne Vaudringhem a été temporairement indisponible aux dates suivantes :

- le 24/05 de 10h30 à 18h30,
- le 25/05 de 09h30 à 18h,
- le 20/06 de 16h30 à 18h30.

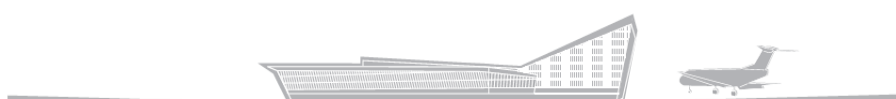
L'indisponibilité de cet équipement a pu générer des trajectoires inhabituelles.

Renouvellement des stations de mesures de bruit

L'Aéroport de Lille a entrepris en 2022 le renouvellement progressif du réseau de stations de mesures de bruits. L'implantation des stations a fait l'objet d'un avis favorable à l'occasion de la Commission Consultative de l'Environnement du 23 juin 2022.

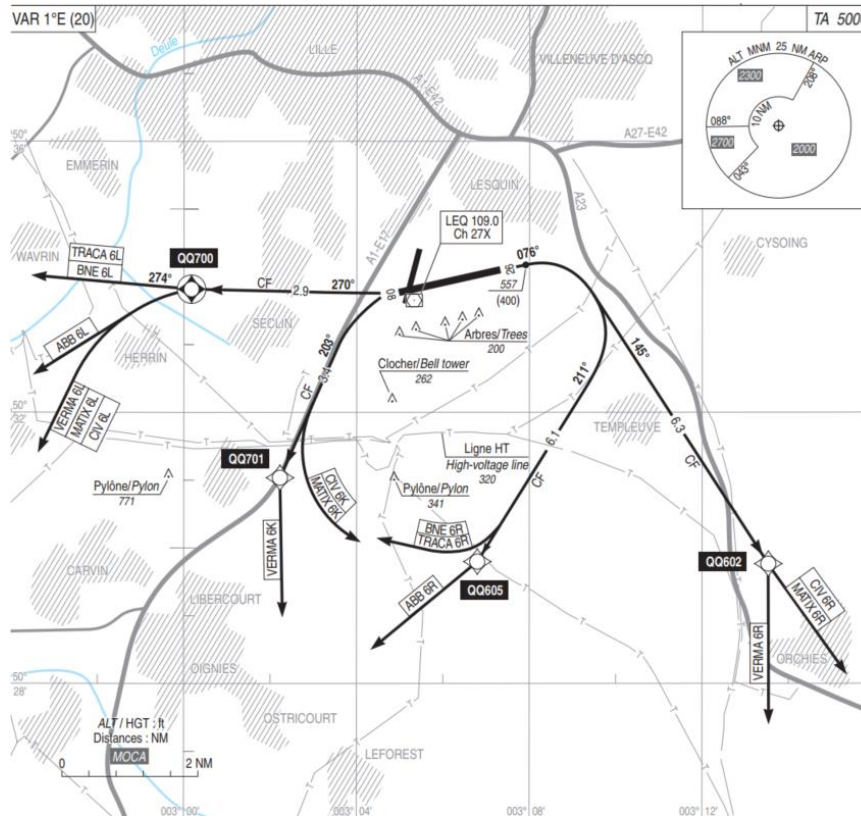
Les stations sont mises en service progressivement depuis 2022 pour aboutir, à terme, à 11 nouvelles stations.

Dans le cadre de ce rapport, les résultats de mesures de 6 nouvelles stations sont présentés.





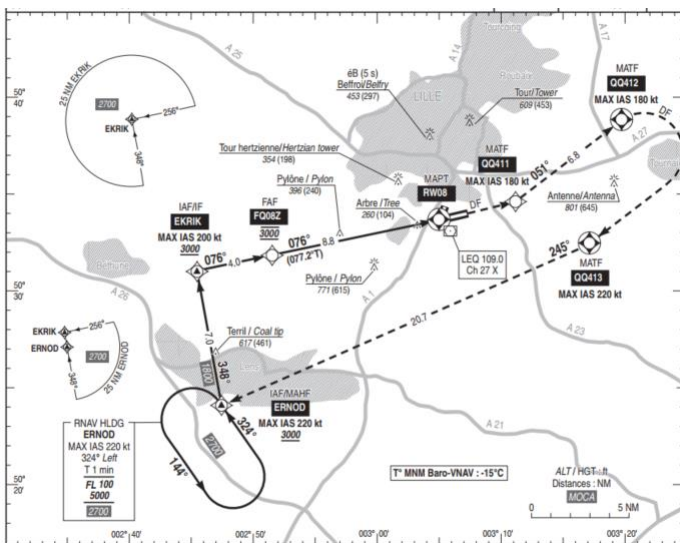
Trajectoires de départ « RNAV » en vigueur



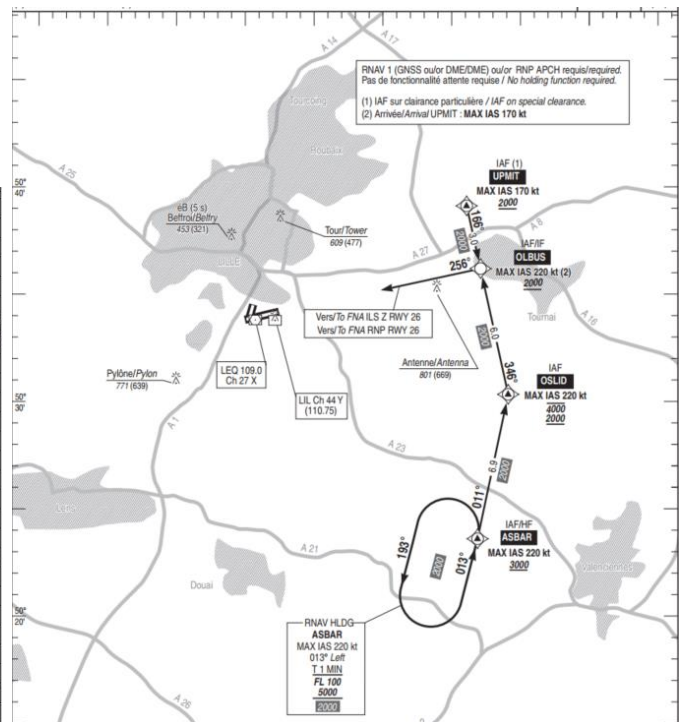
Trajectoires d'arrivées « RNAV » en vigueur

Arrivées 08

Arrivées 26



(RNP Z RWY 08)



(INA RNAV RWY 26)

