



## AEROPORT DE LILLE SAS

### BULLETIN D'INFORMATIONS ENVIRONNEMENTALES PERIODE : 2ème Trimestre 2022



#### POUR RAPPEL :

- Ce bulletin d'informations est destiné aux communes riveraines
- Il est accessible depuis le site Internet de l'aéroport de Lille [www.lille.aeroport.fr](http://www.lille.aeroport.fr) après identification
- Pour contacter le service environnement :  
N° vert gratuit : 0 800 59 10 59 (en laissant coordonnées complètes et adresse e-mail)  
E-mail : [environnement@lille.aeroport.fr](mailto:environnement@lille.aeroport.fr)





Le **niveau sonore** est le terme usuel pour caractériser le « niveau d'intensité acoustique ». Il exprime la puissance véhiculée par le phénomène acoustique et son unité est le décibel A (dB(A)).

**dB(A)** : unité de mesure du niveau sonore. La pondération (A) permet de prendre en compte la sensibilité de l'oreille humaine à différentes fréquences.

**Événement bruit** : émergence sonore captée par une station de mesure dans un rayon et une période déterminée.

**L<sub>Amax</sub>** : Le **niveau maximum** (L<sub>Amax</sub>), est utilisé lorsqu'un bruit présente de larges fluctuations au cours du temps, comme le cas d'un véhicule passant devant un observateur, dont le bruit varie de façon croissante puis décroissante. On mesure alors le niveau maximum du bruit.

**L<sub>den</sub> (Level day evening night)**: Cet indice sert pour la modélisation du bruit.

Le bruit n'étant pas ressenti avec la même acuité en fonction du moment de la journée, cet indice L<sub>den</sub> permet de considérer les avions en soirée plus gênants (pondération de 5dB) que ceux de la journée et encore plus gênants la nuit (pondération de 10dB).

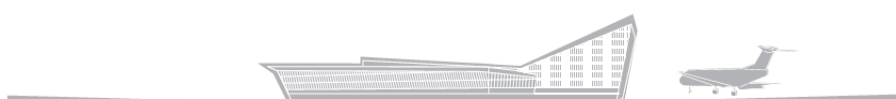
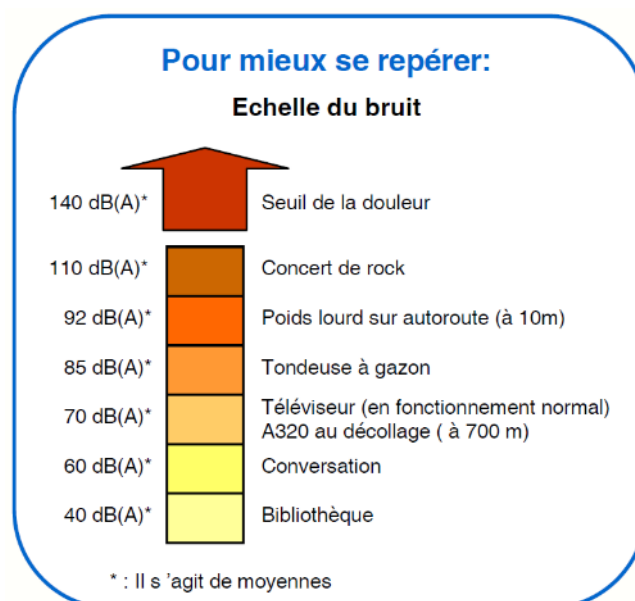
**Mouvement avion** : un mouvement avion correspond à un atterrissage ou à un décollage sur la plateforme.

**PEB** : le **Plan d'Exposition au Bruit** est un document d'urbanisme. Il est approuvé par arrêté préfectoral reprenant les zones de bruit réparties en 4 zones A B C D selon le niveau moyen de bruit (L<sub>den</sub>).

Il permet de réglementer les constructions pour ne pas augmenter les populations soumises aux nuisances aériennes.

**Signalement** : un signalement correspond à un ou plusieurs survols constatés par un riverain et signalé au service Environnement par courrier, e-mail ou téléphone.

**Vol de nuit** : vol se déroulant entre 22h00 et 06h00





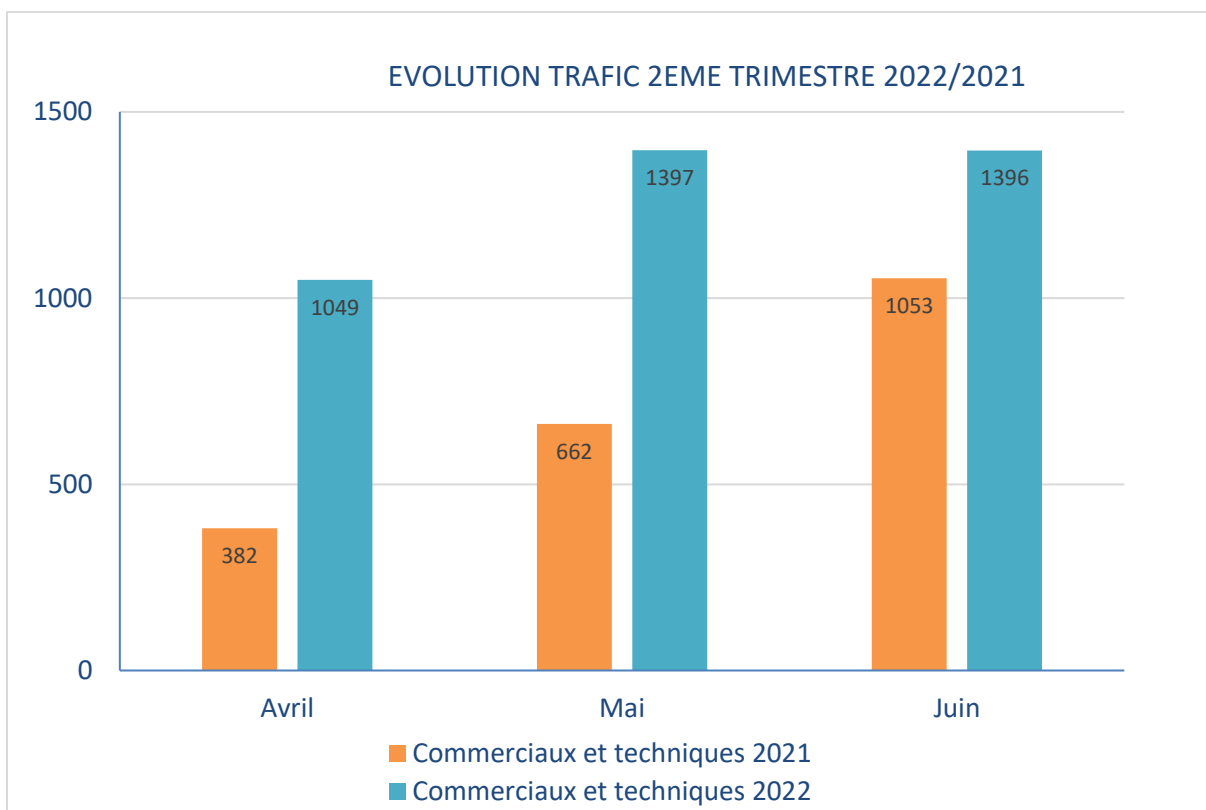
## Nombre total de mouvements commerciaux et techniques sur la plateforme :

2022	Avril	Mai	Juin	TOTAL Trimestre 2
Vols commerciaux	1027	1365	1363	3755
Vols techniques	22	32	33	87
<b>Total</b>	<b>1049</b>	<b>1397</b>	<b>1396</b>	<b>3842</b>

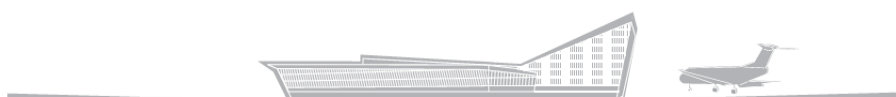
2021	Avril	Mai	Juin	TOTAL Trimestre 2
Vols commerciaux	366	636	1029	2031
Vols techniques	16	26	24	66
<b>Total</b>	<b>382</b>	<b>662</b>	<b>1053</b>	<b>2097</b>

Vols commerciaux : il s'agit des arrivées ou des départs des vols avec passagers (vols réguliers, vols vacances ou déroutements exceptionnels accueillis sur la plateforme).

Vols techniques : il s'agit des arrivées ou des départs des vols à vide (vols de mise en place), d'escales techniques (notamment pour avitaillement en carburant), ou des vols cargo.

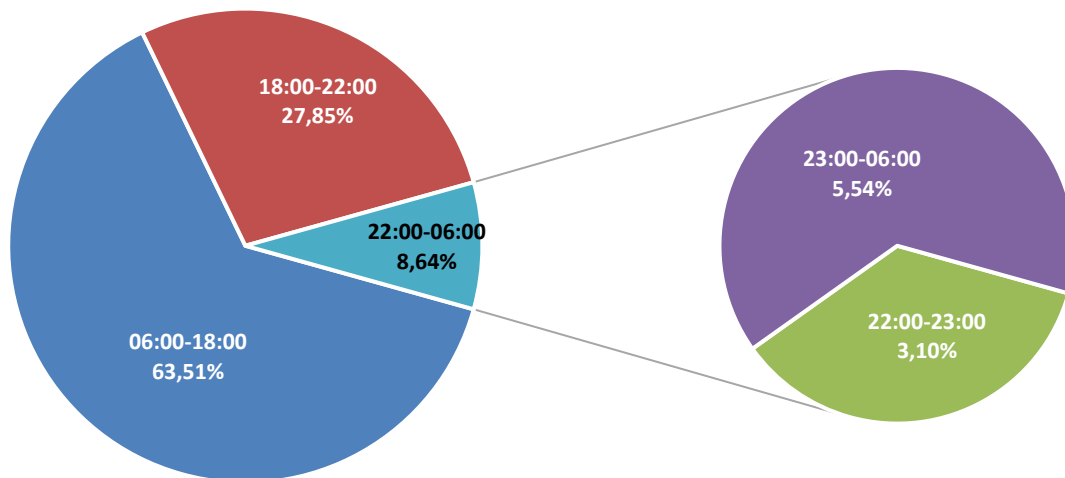


Les statistiques ne prennent pas en compte les autres mouvements d'avions (vols sanitaires, aviation légère et d'affaires, vols officiels, militaires).

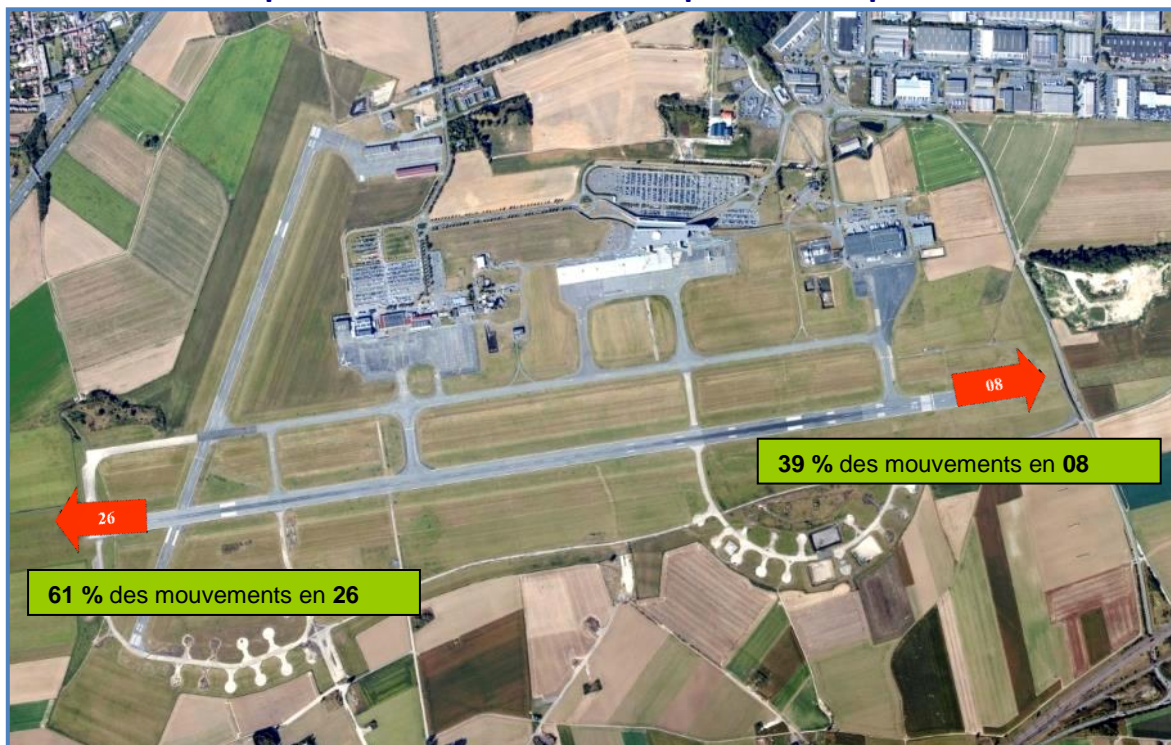




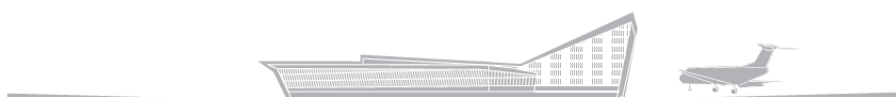
## Répartition des mouvements commerciaux et techniques par tranche horaire



## Répartition des mouvements par sens de piste :

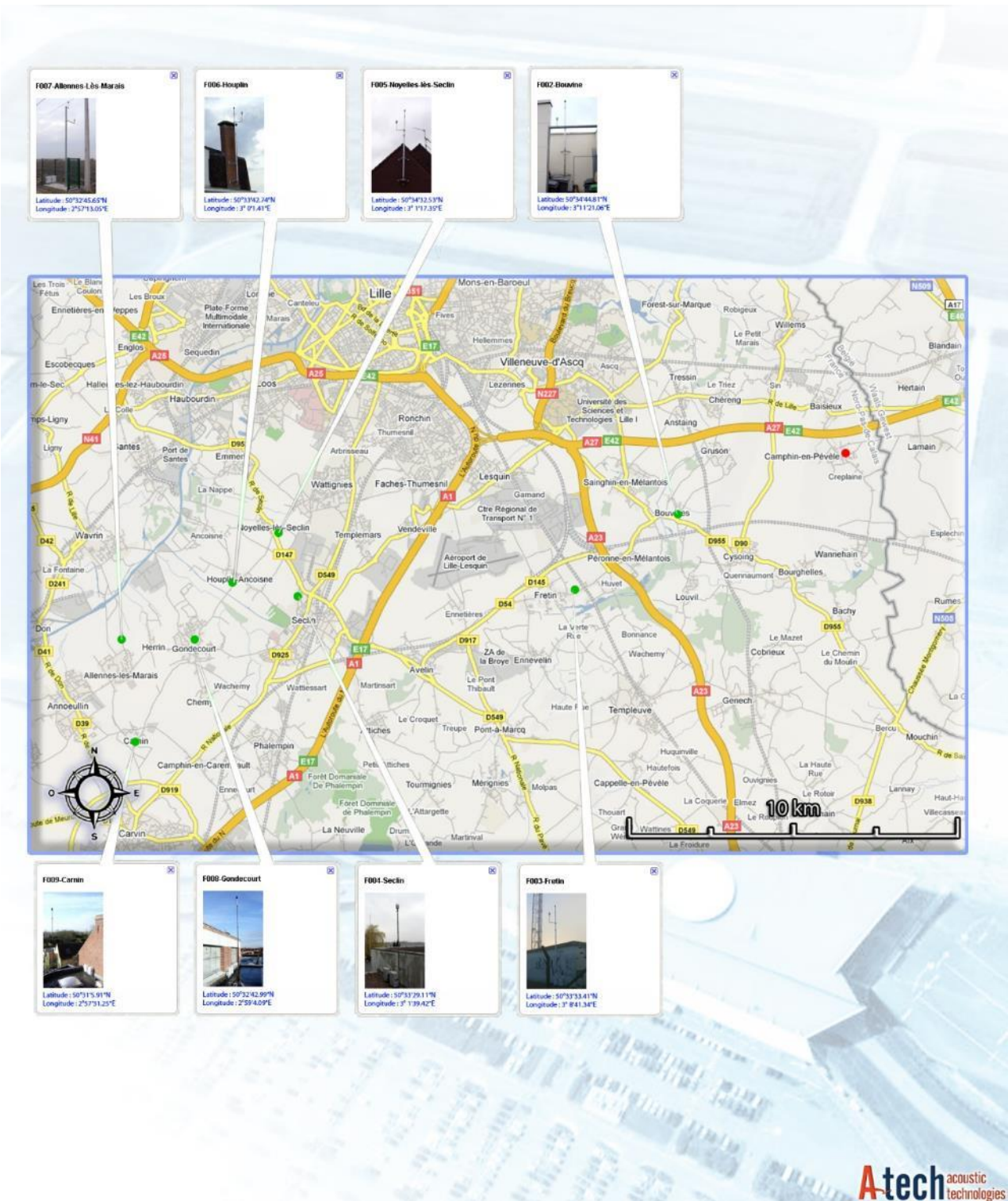


61 % des mouvements ont été effectués en piste 26 (face à l'ouest/sud-ouest)  
39 % des mouvements ont été effectués en piste 08 (face à l'est/nord est)  
Les sens de décollage ou d'atterrissage sont définis par le vent dominant.  
En effet, un avion atterrit ou décolle toujours face au vent



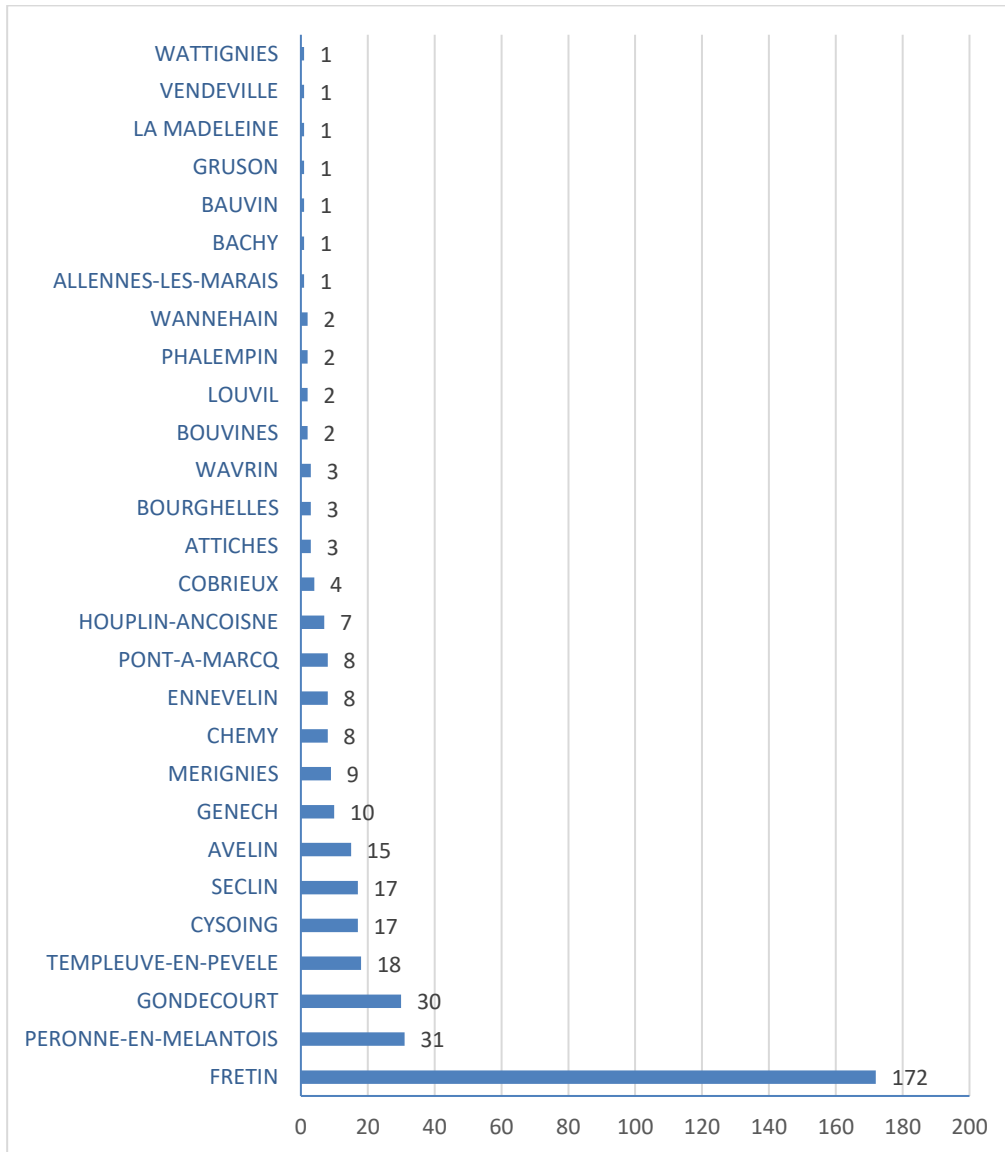


## Localisation des 8 stations de mesure de bruit





## NOMBRE DE SIGNALEMENTS PAR COMMUNE



378 signalements de riverains ont été enregistrés au cours du 2<sup>ème</sup> trimestre 2022

Ces signalements sont répartis entre les communes ci-contre

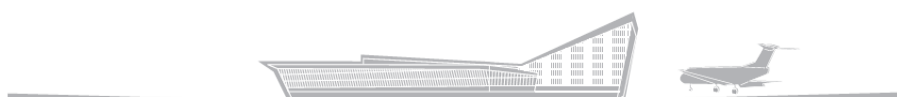




## BILAN DES SIGNALEMENTS PAR TYPE ET PAR COMMUNE

	Cause 1	Cause 2	Cause 3	Cause 4	Cause 5	Nombre Total 2 <sup>ème</sup> trimestre
Fretin	21	13	90	5	43	172
Péronne-en-Mélantois	28		2		1	31
Gondecourt	8	1	10		11	30
Templeuve-en-Pévèle	4	3	3	5	3	18
Cysoing	16			1		17
Seclin	3	1	1	1	11	17
Avelin	12	1		1	1	15
Genech	10					10
Mérignies	7		1		1	9
Chemy	8					8
Ennevelin	7			1		8
Pont-à-Marcq	7			1		8
Houplin-Ancoisne	2	2	2		1	7
Cobrieux	4					4
Attiches	3					3
Bourghelles	3					3
Wavrin	3					3
Bouvines			1		1	2
Louvil				2		2
Phalempin	2					2
Wannehain	2					2
Allennes-les-Marais					1	1
Bachy	1					1
Bauvin	1					1
Gruson	1					1
La Madeleine			1			1
Vendeville		1				1
Wattignies	1					1
<b>Total général</b>	<b>154</b>	<b>22</b>	<b>111</b>	<b>17</b>	<b>74</b>	<b>378</b>

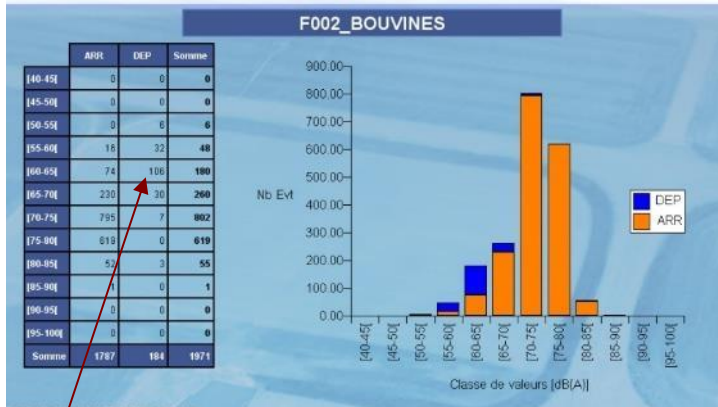
Les causes suivantes classifient les signalements : [Cause 1](#) : Survols ressentis comme inhabituels  
[Cause 2](#) : Survols perçus à basse altitude [Cause 4](#) : Survols répétés  
[Cause 3](#) : Survols ressentis comme bruyants [Cause 5](#) : Vol de nuit



# DISTRIBUTION DES LAMAX

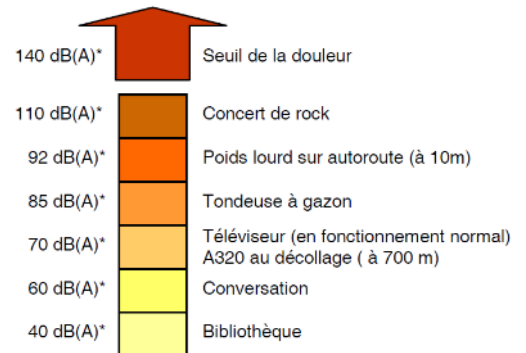


## Comment lire les graphiques ?



## Pour mieux se repérer:

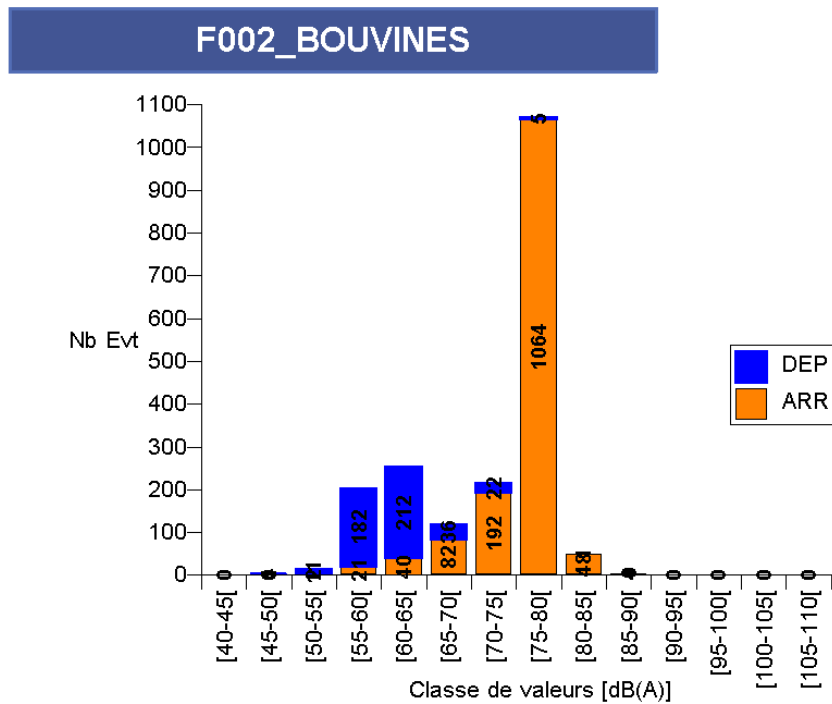
### Echelle du bruit



\* : Il s'agit de moyennes

**106 événements bruits (au décollage) entre 60 et 65 dB(A) ont été enregistrés sur cette station bruit**

	ARR	DEP	Somme
[40-45[	0	0	0
[45-50[	0	4	4
[50-55[	2	11	13
[55-60[	21	182	203
[60-65[	40	212	252
[65-70[	82	36	118
[70-75[	192	22	214
[75-80[	1064	5	1069
[80-85[	48	1	49
[85-90[	4	0	4
[90-95[	0	0	0
[95-100[	0	0	0
[100-105[	0	0	0
[105-110[	0	0	0
Somme	1453	473	1926

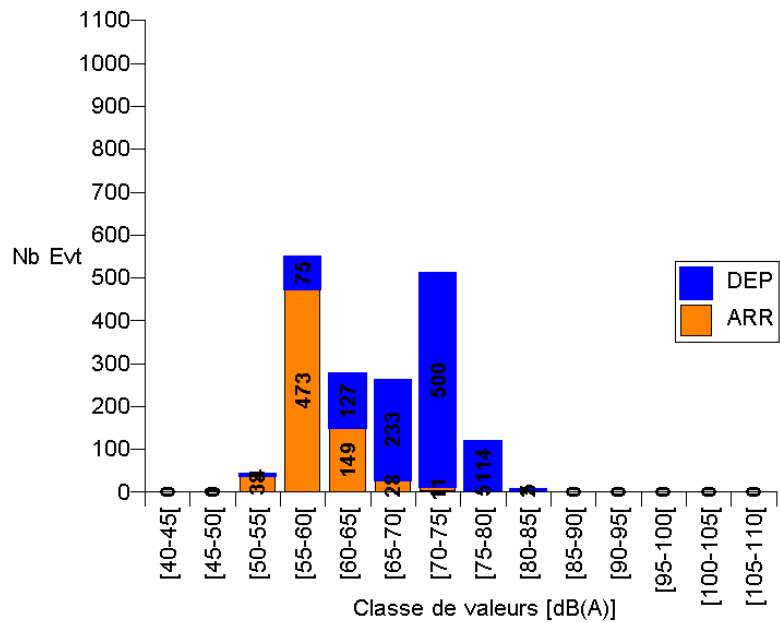


# DISTRIBUTION DES LAMAX (suite)



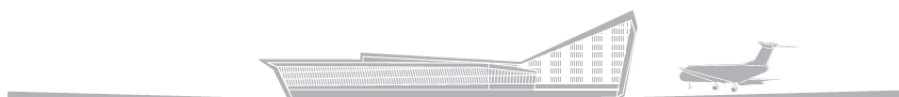
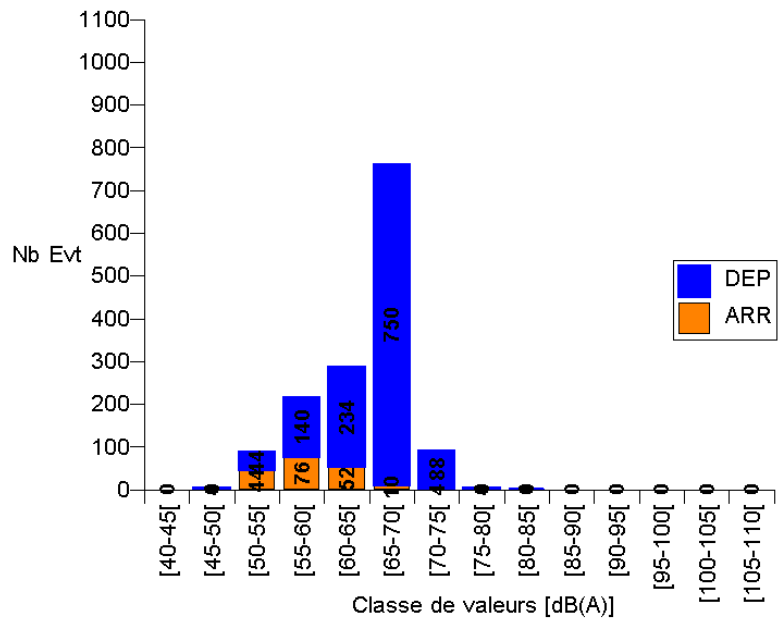
	ARR	DEP	Somme
[40-45[	0	0	0
[45-50[	1	0	1
[50-55[	38	4	42
[55-60[	473	75	548
[60-65[	149	127	276
[65-70[	28	233	261
[70-75[	11	500	511
[75-80[	5	114	119
[80-85[	2	5	7
[85-90[	0	0	0
[90-95[	0	0	0
[95-100[	0	0	0
[100-105[	0	0	0
[105-110[	0	0	0
Somme	707	1058	1765

## F003\_FRETIN



	ARR	DEP	Somme
[40-45[	0	0	0
[45-50[	0	4	4
[50-55[	44	44	88
[55-60[	76	140	216
[60-65[	52	234	286
[65-70[	10	750	760
[70-75[	4	88	92
[75-80[	0	4	4
[80-85[	0	1	1
[85-90[	0	0	0
[90-95[	0	0	0
[95-100[	0	0	0
[100-105[	0	0	0
[105-110[	0	0	0
Somme	186	1265	1451

## F005\_NOYELLES

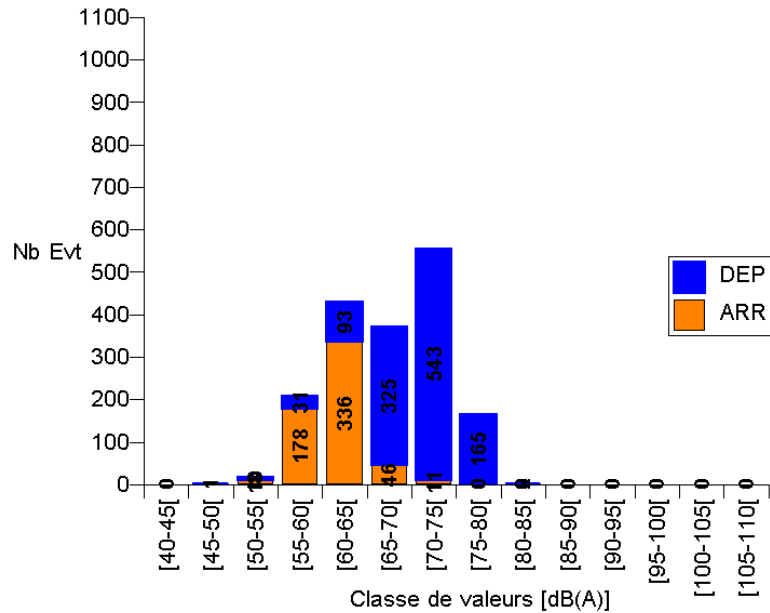


# DISTRIBUTION DES LAMAX (suite)



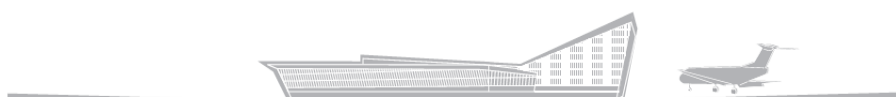
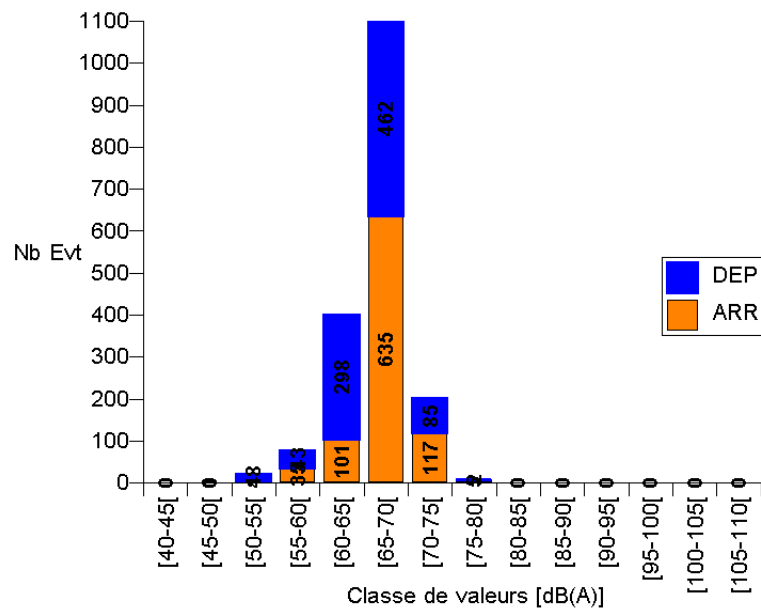
	ARR	DEP	Somme
[40-45[	0	0	0
[45-50[	1	1	2
[50-55[	10	8	18
[55-60[	178	31	209
[60-65[	336	93	429
[65-70[	46	325	371
[70-75[	11	543	554
[75-80[	0	165	165
[80-85[	0	2	2
[85-90[	0	0	0
[90-95[	0	0	0
[95-100[	0	0	0
[100-105[	0	0	0
[105-110[	0	0	0
<b>Somme</b>	<b>582</b>	<b>1168</b>	<b>1750</b>

## F006\_HOURLIN



	ARR	DEP	Somme
[40-45[	0	0	0
[45-50[	0	1	1
[50-55[	4	18	22
[55-60[	35	43	78
[60-65[	101	298	399
[65-70[	635	462	1097
[70-75[	117	85	202
[75-80[	5	2	7
[80-85[	0	0	0
[85-90[	0	0	0
[90-95[	0	0	0
[95-100[	0	0	0
[100-105[	0	0	0
[105-110[	0	0	0
<b>Somme</b>	<b>897</b>	<b>909</b>	<b>1806</b>

## F007\_ALLENNES

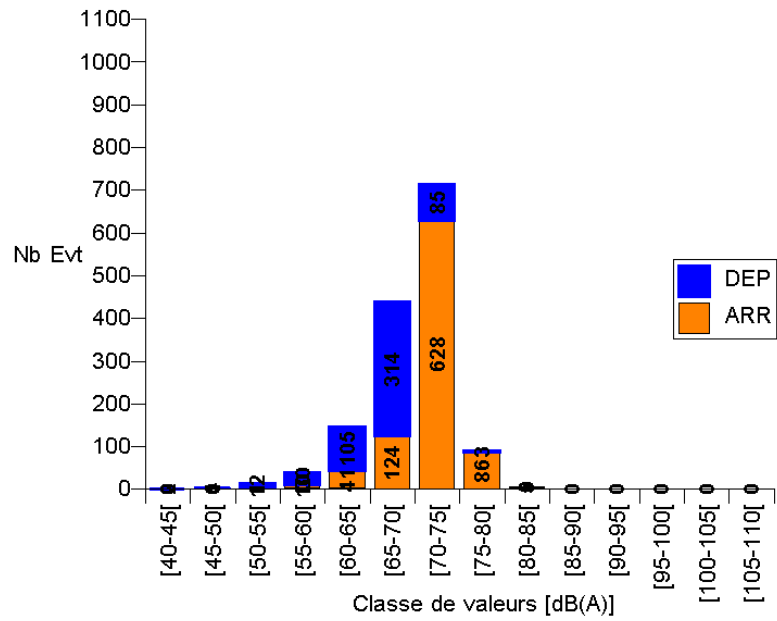


# DISTRIBUTION DES LAMAX (suite)



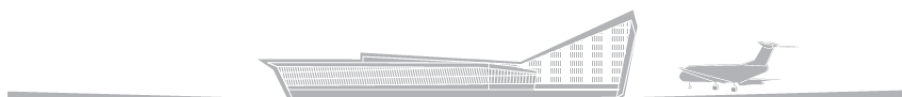
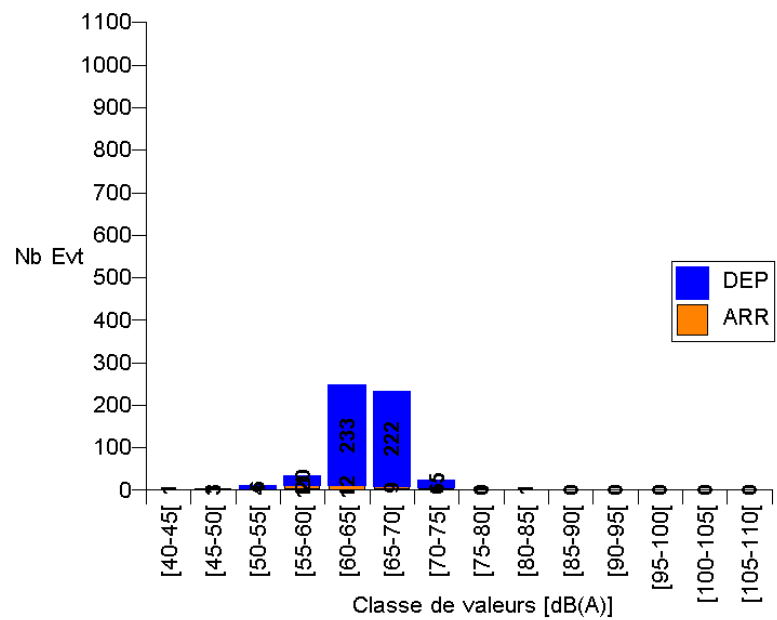
	ARR	DEP	Somme
[40-45[	0	2	2
[45-50[	0	4	4
[50-55[	1	12	13
[55-60[	10	30	40
[60-65[	41	105	146
[65-70[	124	314	438
[70-75[	628	85	713
[75-80[	86	3	89
[80-85[	5	0	5
[85-90[	0	0	0
[90-95[	0	0	0
[95-100[	0	0	0
[100-105[	0	0	0
[105-110[	0	0	0
Somme	895	555	1450

## F008\_GONDECOURT



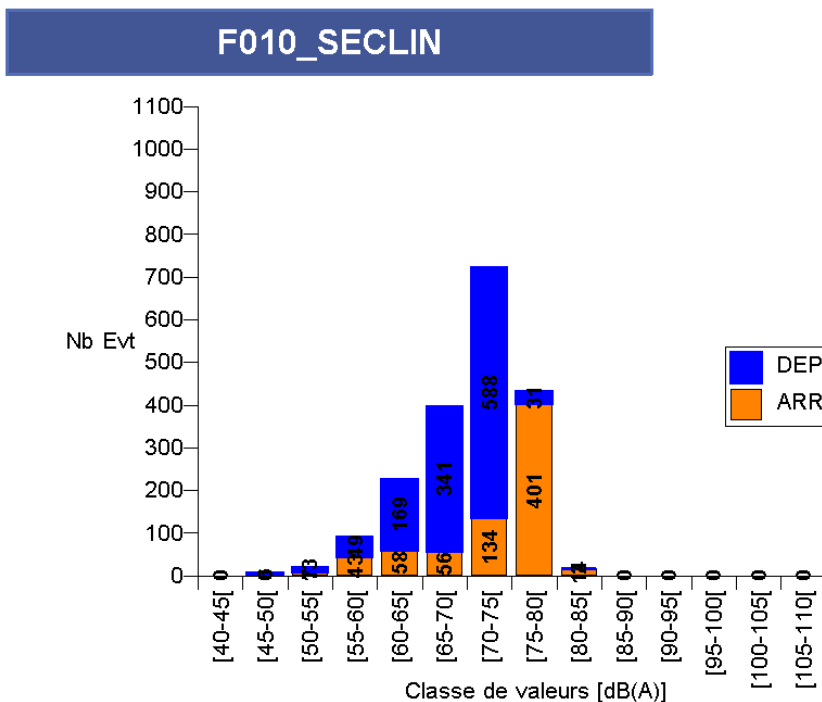
	ARR	DEP	Somme
[40-45[	1	1	2
[45-50[	3	1	4
[50-55[	4	6	10
[55-60[	11	20	31
[60-65[	12	233	245
[65-70[	9	222	231
[70-75[	6	15	21
[75-80[	0	1	1
[80-85[	1	1	2
[85-90[	0	0	0
[90-95[	0	0	0
[95-100[	0	0	0
[100-105[	0	0	0
[105-110[	0	0	0
Somme	47	500	547

## F009\_CARNIN



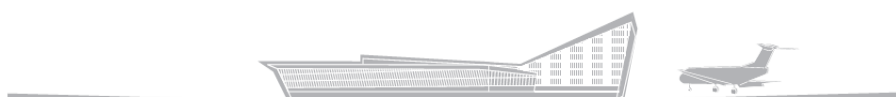


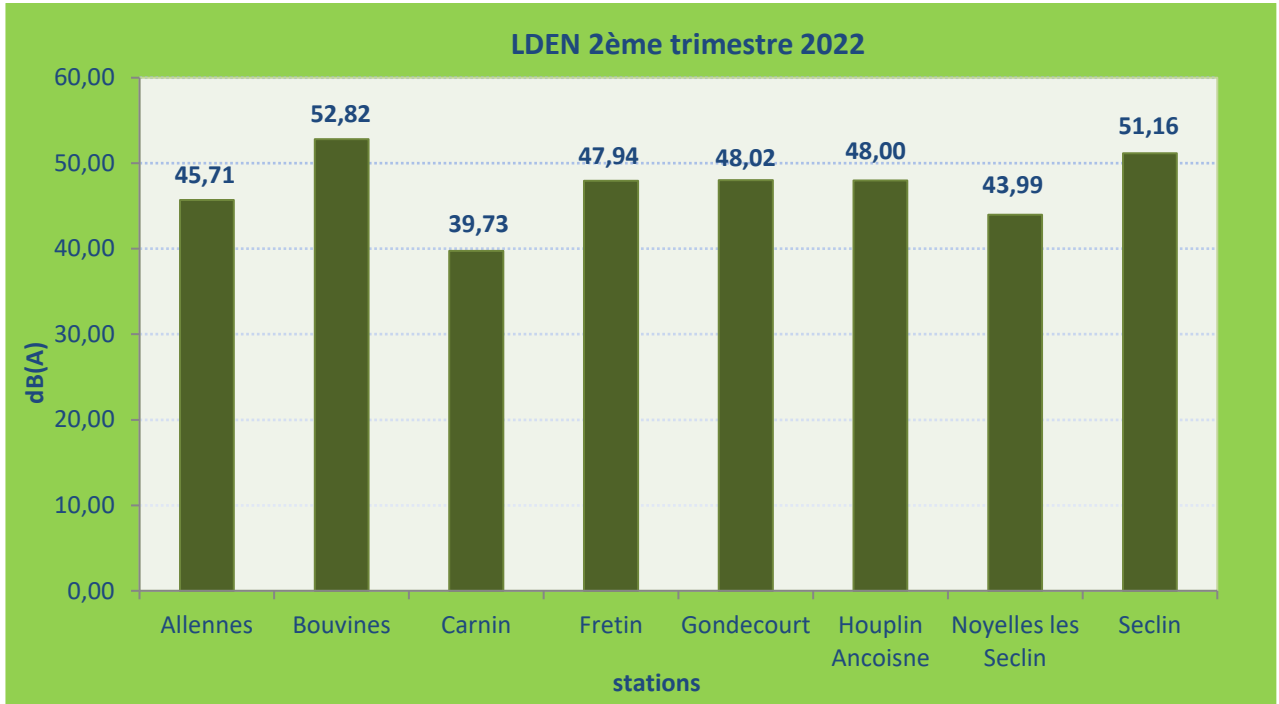
	ARR	DEP	Somme
[40-45[	0	0	0
[45-50[	0	6	6
[50-55[	7	13	20
[55-60[	43	49	92
[60-65[	58	169	227
[65-70[	56	341	397
[70-75[	134	588	722
[75-80[	401	31	432
[80-85[	14	2	16
[85-90[	0	0	0
[90-95[	0	0	0
[95-100[	0	0	0
[100-105[	0	0	0
[105-110[	0	0	0
<b>Somme</b>	<b>713</b>	<b>1199</b>	<b>1912</b>



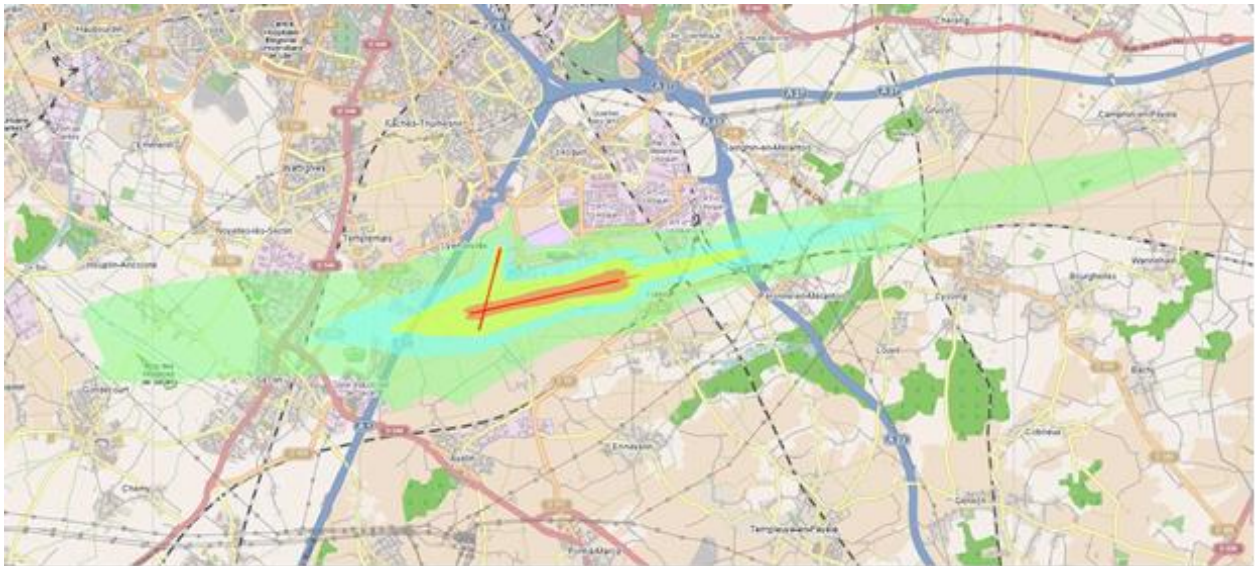
## Les événements les plus bruyants par station sur la période

Station	Date et heure	Sens	LAm <sub>ax</sub> 1s
<b>ALLENES</b>	<b>29/06/2022</b> 16:08	DEP	<b>79,6 dB(A)</b>
<b>BOUVINES</b>	<b>17/05/2022</b> 15:43	ARR	<b>86,9 dB(A)</b>
<b>CARNIN</b>	<b>18/06/2022</b> 14:13	DEP	<b>84,9 dB(A)</b>
<b>FRETIN</b>	<b>07/04/2022</b> 13:45	DEP	<b>81,9 dB(A)</b>
<b>GONDECOURT</b>	<b>24/04/2022</b> 22:18	ARR	<b>79,5 dB(A)</b>
<b>HOUPLIN</b>	<b>18/06/2022</b> 11:07	DEP	<b>84,4 dB(A)</b>
<b>NOYELLES</b>	<b>29/04/2022</b> 14:55	DEP	<b>83,6 dB(A)</b>
<b>SECLIN</b>	<b>21/04/2022</b> 19:57	ARR	<b>84,7 dB(A)</b>



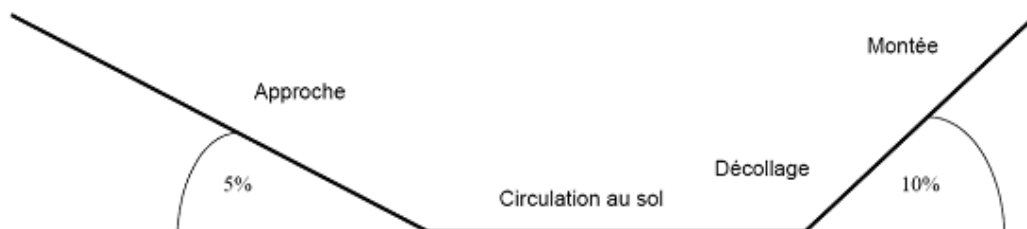


**Carte du Plan d'Exposition au Bruit (PEB) et des stations de mesures de bruit.**





Les hauteurs théoriques de survols peuvent être estimées à partir du schéma ci-dessous, en fonction des pentes moyennes à l'atterrissage et au décollage.



## Hauteurs de survol nominales pour chaque commune :

Commune	Distance entre le centre de la commune et l'aéroport	Hauteur de passage à l'atterrissage	Hauteur de passage au décollage
Allennes	9,7 km	485 m	970 m
Bouvines	4,8 km	240 m	480 m
Carnin	10 km	500 m	1 km
Fretin	2 km	100 m	200 m
Gondecourt	7,4 km	370 m	740 m
Houplin	5,7 km	285 m	570 m
Noyelles	5,1 km	255 m	510 m
Seclin	4 km	200 m	400 m

L'attention du lecteur est attirée sur le fait que ces hauteurs sont calculées en fonction de pentes nominales de descente et de montée. En aucun cas, elles ne revêtent un caractère réglementaire. Celui-ci est en effet défini précisément en fonction des procédures suivies par l'avion et publiées dans la documentation officielle du Service d'Information Aéronautique, disponible sur le site [www.sia.aviation-civile.gouv.fr](http://www.sia.aviation-civile.gouv.fr), rubrique AIP cartes.

Au décollage, les hauteurs de passage constatées peuvent varier en fonction notamment des caractéristiques des avions (caractéristiques aérodynamiques et motorisation), de leur chargement (plus ou moins lourd) et des conditions météorologiques.

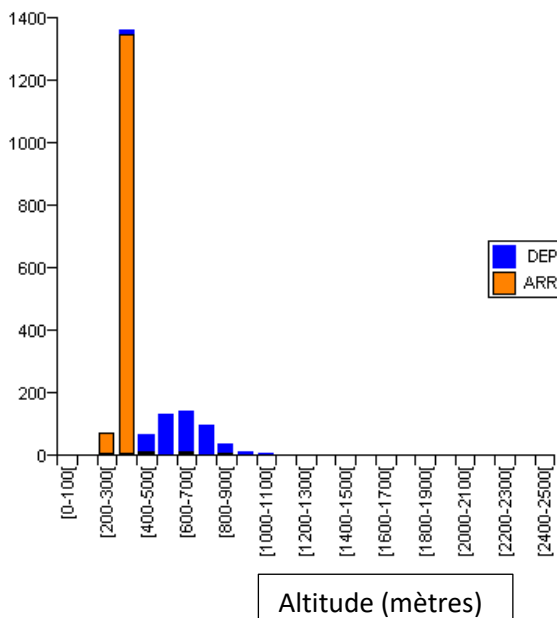


# ALTITUDES DE PASSAGE (suite)



Les graphes ci-après présentent le nombre de survols par tranche d'altitude de passage, au point le plus proche de la station de mesure de bruit

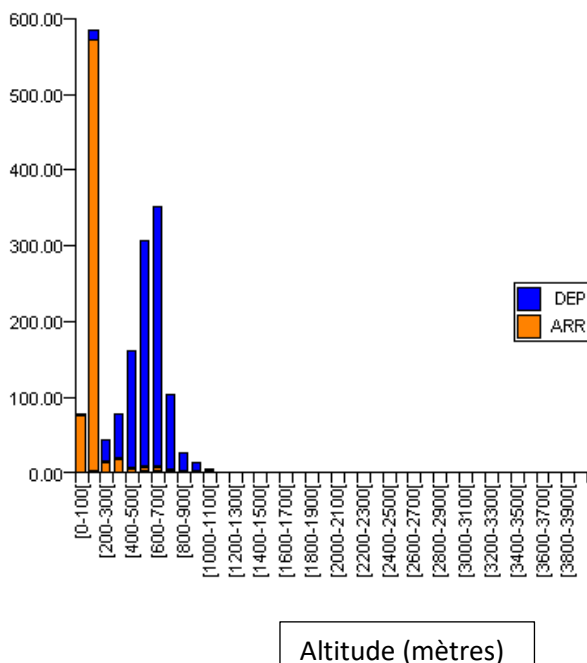
## F002\_BOUVINES



	ARR	DEP	Somme
[0-100[	0	0	0
[100-200[	2	1	3
[200-300[	70	1	71
[300-400[	1346	16	1362
[400-500[	10	54	64
[500-600[	2	130	132
[600-700[	10	131	141
[700-800[	2	93	95
[800-900[	4	30	34
[900-1000[	3	10	13
[1000-1100[	2	3	5
[1100-1200[	0	0	0
[1200-1300[	0	1	1
[1300-1400[	0	1	1
[1400-1500[	0	0	0
[1500-1600[	1	0	1
[1600-1700[	0	0	0
[1700-1800[	0	0	0
[1800-1900[	0	1	1
[1900-2000[	0	0	0
[2000-2100[	0	0	0
[2100-2200[	1	0	1
[2200-2300[	0	0	0
[2300-2400[	0	0	0
[2400-2500[	0	1	1
<b>Somme:</b>	<b>1453</b>	<b>473</b>	<b>1926</b>

Altitude (mètres)

## F003\_FRETIN



	ARR	DEP	Somme
[0-100[	76	3	79
[100-200[	571	14	585
[200-300[	14	29	43
[300-400[	19	60	79
[400-500[	6	155	161
[500-600[	7	300	307
[600-700[	7	345	352
[700-800[	3	100	103
[800-900[	2	25	27
[900-1000[	0	13	13
[1000-1100[	0	5	5
[1100-1200[	0	2	2
[1200-1300[	1	1	2
[1300-1400[	0	0	0
[1400-1500[	0	0	0
[1500-1600[	1	1	2
[1600-1700[	0	0	0
[1700-1800[	0	0	0
[1800-1900[	0	0	0
[1900-2000[	0	0	0
[2000-2100[	0	0	0
[2100-2200[	0	1	1
[2200-2300[	0	0	0
[2300-2400[	0	0	0
[2400-2500[	0	0	0
[2500-2600[	0	1	1
[2600-2700[	0	0	0
[2700-2800[	0	0	0
[2800-2900[	0	2	2
[2900-3000[	0	0	0
[3000-3100[	0	0	0
[3100-3200[	0	0	0
[3200-3300[	0	0	0
[3300-3400[	0	0	0
[3400-3500[	0	0	0
[3500-3600[	0	0	0
[3600-3700[	0	0	0
[3700-3800[	0	0	0
[3800-3900[	0	1	1
<b>Somme:</b>	<b>707</b>	<b>1058</b>	<b>1765</b>

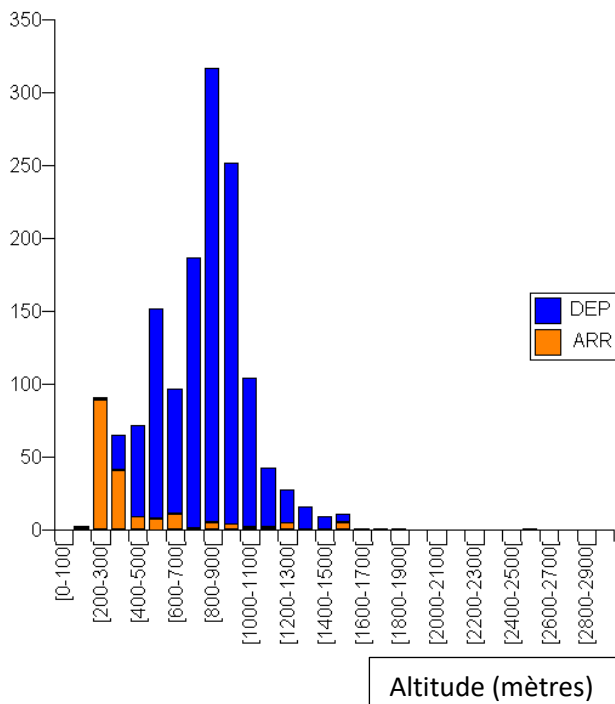
Altitude (mètres)



# ALTITUDES DE PASSAGE (suite)

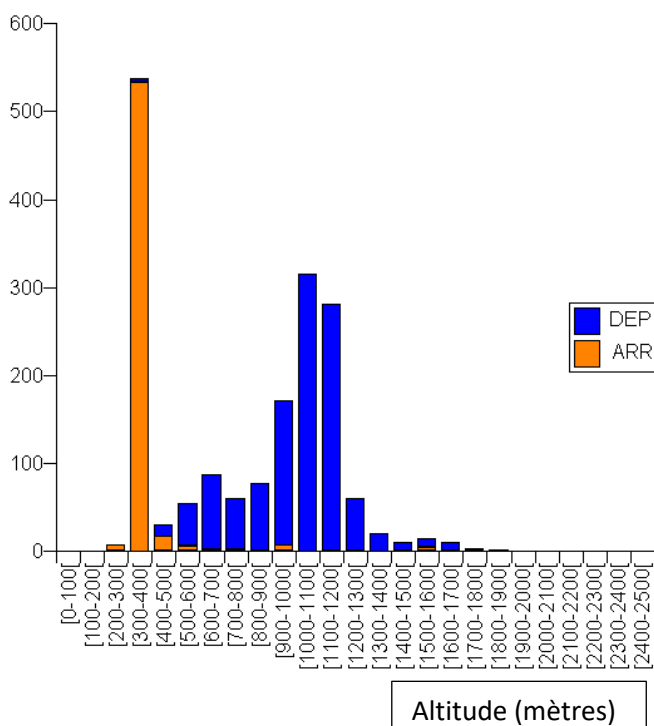


## F005\_NOYELLES



	ARR	DEP	Somme
[0-100[	0	0	0
[100-200[	2	1	3
[200-300[	89	2	91
[300-400[	41	24	65
[400-500[	9	63	72
[500-600[	8	144	152
[600-700[	11	86	97
[700-800[	1	186	187
[800-900[	5	312	317
[900-1000[	4	248	252
[1000-1100[	2	102	104
[1100-1200[	2	41	43
[1200-1300[	5	23	28
[1300-1400[	0	16	16
[1400-1500[	0	9	9
[1500-1600[	5	6	11
[1600-1700[	1	0	1
[1700-1800[	0	1	1
[1800-1900[	1	0	1
[1900-2000[	0	0	0
[2000-2100[	0	0	0
[2100-2200[	0	0	0
[2200-2300[	0	0	0
[2300-2400[	0	0	0
[2400-2500[	0	0	0
[2500-2600[	0	1	1
[2600-2700[	0	0	0
[2700-2800[	0	0	0
[2800-2900[	0	0	0
[2900-3000[	0	0	0
<b>Somme:</b>	<b>186</b>	<b>1265</b>	<b>1451</b>

## F006\_HOUBLIN



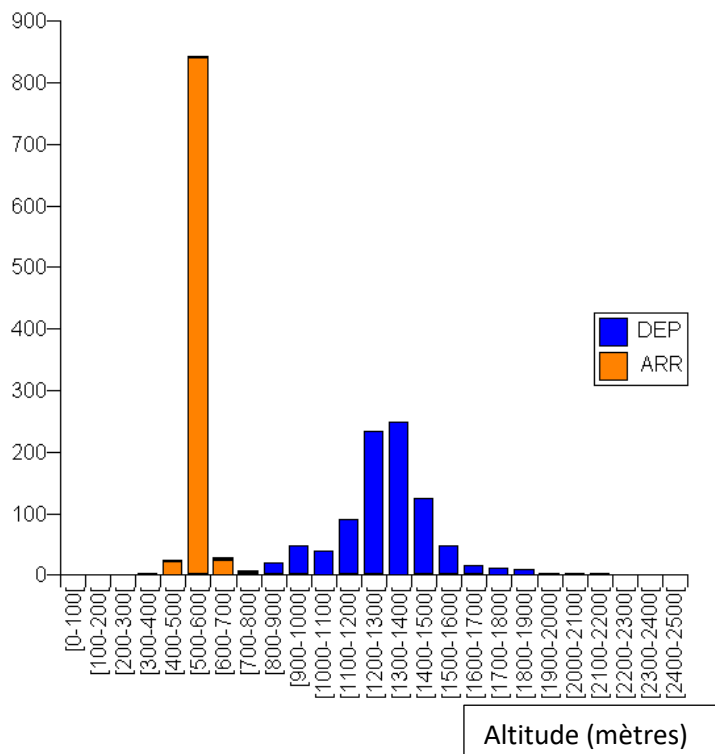
	ARR	DEP	Somme
[0-100[	0	0	0
[100-200[	0	1	1
[200-300[	7	1	8
[300-400[	534	4	538
[400-500[	17	14	31
[500-600[	6	48	54
[600-700[	2	86	88
[700-800[	2	58	60
[800-900[	1	77	78
[900-1000[	7	165	172
[1000-1100[	0	316	316
[1100-1200[	0	281	281
[1200-1300[	1	59	60
[1300-1400[	0	21	21
[1400-1500[	1	10	11
[1500-1600[	4	10	14
[1600-1700[	0	10	10
[1700-1800[	0	3	3
[1800-1900[	0	2	2
[1900-2000[	0	1	1
[2000-2100[	0	0	0
[2100-2200[	0	0	0
[2200-2300[	0	0	0
[2300-2400[	0	0	0
[2400-2500[	0	1	1
<b>Somme:</b>	<b>582</b>	<b>1168</b>	<b>1750</b>



# ALTITUDES DE PASSAGE (suite)

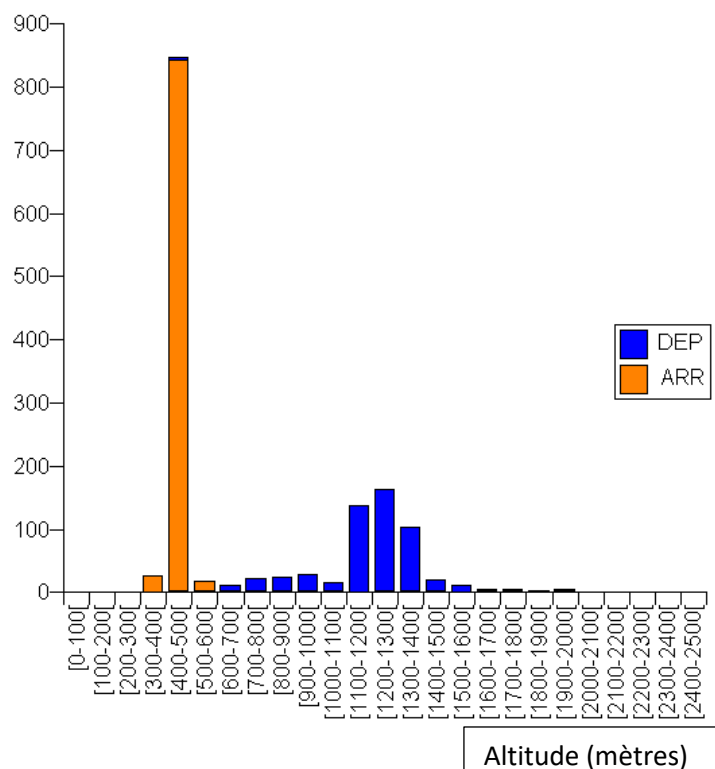


## F007\_ALLENES



	ARR	DEP	Somme
[0-100[	0	0	0
[100-200[	0	0	0
[200-300[	1	0	1
[300-400[	2	0	2
[400-500[	23	2	25
[500-600[	841	2	843
[600-700[	25	4	29
[700-800[	2	5	7
[800-900[	0	20	20
[900-1000[	0	47	47
[1000-1100[	0	40	40
[1100-1200[	1	90	91
[1200-1300[	0	234	234
[1300-1400[	0	249	249
[1400-1500[	1	123	124
[1500-1600[	1	47	48
[1600-1700[	0	16	16
[1700-1800[	0	12	12
[1800-1900[	0	10	10
[1900-2000[	0	2	2
[2000-2100[	0	3	3
[2100-2200[	0	2	2
[2200-2300[	0	0	0
[2300-2400[	0	0	0
[2400-2500[	0	1	1
<b>Somme:</b>	<b>897</b>	<b>909</b>	<b>1806</b>

## F008\_GONDECOURT



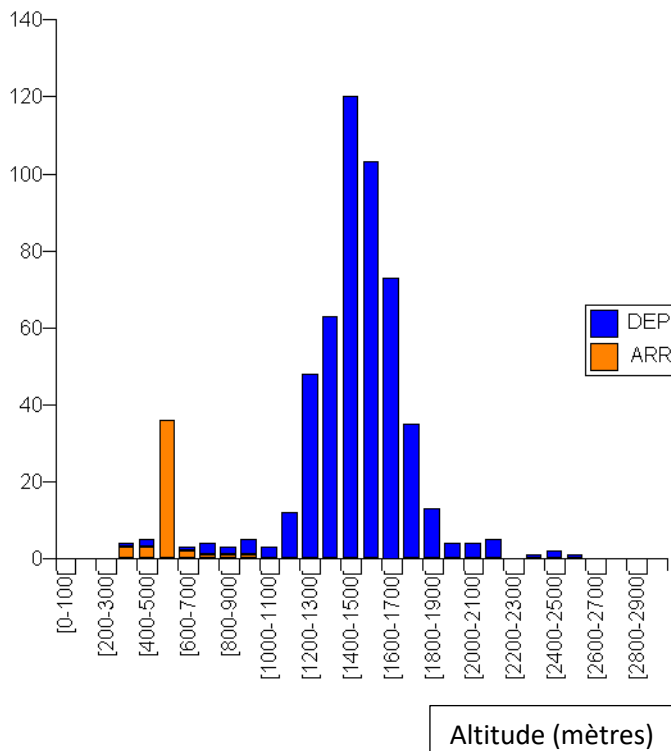
	ARR	DEP	Somme
[0-100[	0	0	0
[100-200[	0	0	0
[200-300[	1	0	1
[300-400[	27	0	27
[400-500[	842	6	848
[500-600[	17	1	18
[600-700[	2	10	12
[700-800[	0	22	22
[800-900[	1	23	24
[900-1000[	2	27	29
[1000-1100[	0	15	15
[1100-1200[	0	138	138
[1200-1300[	2	162	164
[1300-1400[	0	103	103
[1400-1500[	1	19	20
[1500-1600[	0	12	12
[1600-1700[	0	5	5
[1700-1800[	0	4	4
[1800-1900[	0	3	3
[1900-2000[	0	4	4
[2000-2100[	0	0	0
[2100-2200[	0	1	1
[2200-2300[	0	0	0
[2300-2400[	0	0	0
[2400-2500[	0	0	0
<b>Somme:</b>	<b>895</b>	<b>555</b>	<b>1450</b>



# ALTITUDES DE PASSAGE (suite)

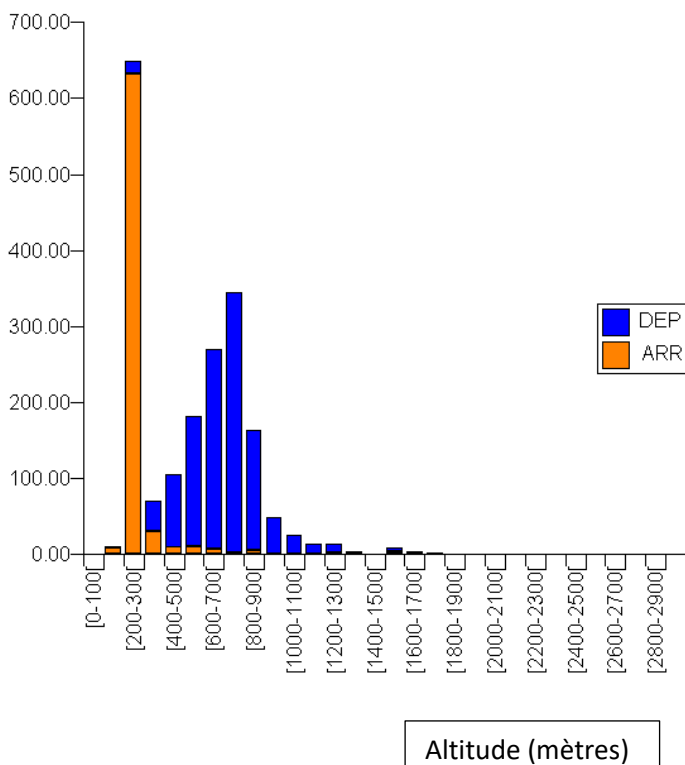


## F09\_CARNIN



	ARR	DEP	Somme
[0-100[	0	0	0
[100-200[	0	0	0
[200-300[	0	0	0
[300-400[	3	1	4
[400-500[	3	2	5
[500-600[	36	0	36
[600-700[	2	1	3
[700-800[	1	3	4
[800-900[	1	2	3
[900-1000[	1	4	5
[1000-1100[	0	3	3
[1100-1200[	0	12	12
[1200-1300[	0	48	48
[1300-1400[	0	63	63
[1400-1500[	0	120	120
[1500-1600[	0	103	103
[1600-1700[	0	73	73
[1700-1800[	0	35	35
[1800-1900[	0	13	13
[1900-2000[	0	4	4
[2000-2100[	0	4	4
[2100-2200[	0	5	5
[2200-2300[	0	0	0
[2300-2400[	0	1	1
[2400-2500[	0	2	2
[2500-2600[	0	1	1
[2600-2700[	0	0	0
[2700-2800[	0	0	0
[2800-2900[	0	0	0
[2900-3000[	0	0	0
<b>Somme:</b>	<b>47</b>	<b>500</b>	<b>547</b>

## F010\_SECLIN



	ARR	DEP	Somme
[0-100[	0	0	0
[100-200[	8	2	10
[200-300[	632	16	648
[300-400[	30	40	70
[400-500[	10	96	106
[500-600[	10	171	181
[600-700[	7	262	269
[700-800[	3	342	345
[800-900[	5	158	163
[900-1000[	1	48	49
[1000-1100[	1	24	25
[1100-1200[	0	14	14
[1200-1300[	2	11	13
[1300-1400[	1	2	3
[1400-1500[	0	1	1
[1500-1600[	3	5	8
[1600-1700[	0	3	3
[1700-1800[	0	2	2
[1800-1900[	0	0	0
[1900-2000[	0	0	0
[2000-2100[	0	0	0
[2100-2200[	0	0	0
[2200-2300[	0	1	1
[2300-2400[	0	0	0
[2400-2500[	0	0	0
[2500-2600[	0	0	0
[2600-2700[	0	1	1
[2700-2800[	0	0	0
[2800-2900[	0	0	0
[2900-3000[	0	0	0
<b>Somme:</b>	<b>713</b>	<b>1199</b>	<b>1912</b>



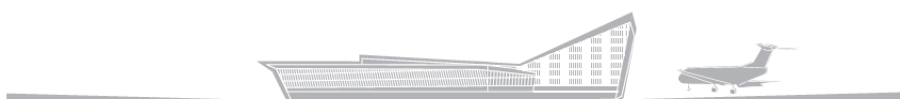


## Indisponibilité des équipements de radionavigation

En raison d'opérations de maintenance, le radar de Boulogne Vaudringhem a été temporairement indisponible :

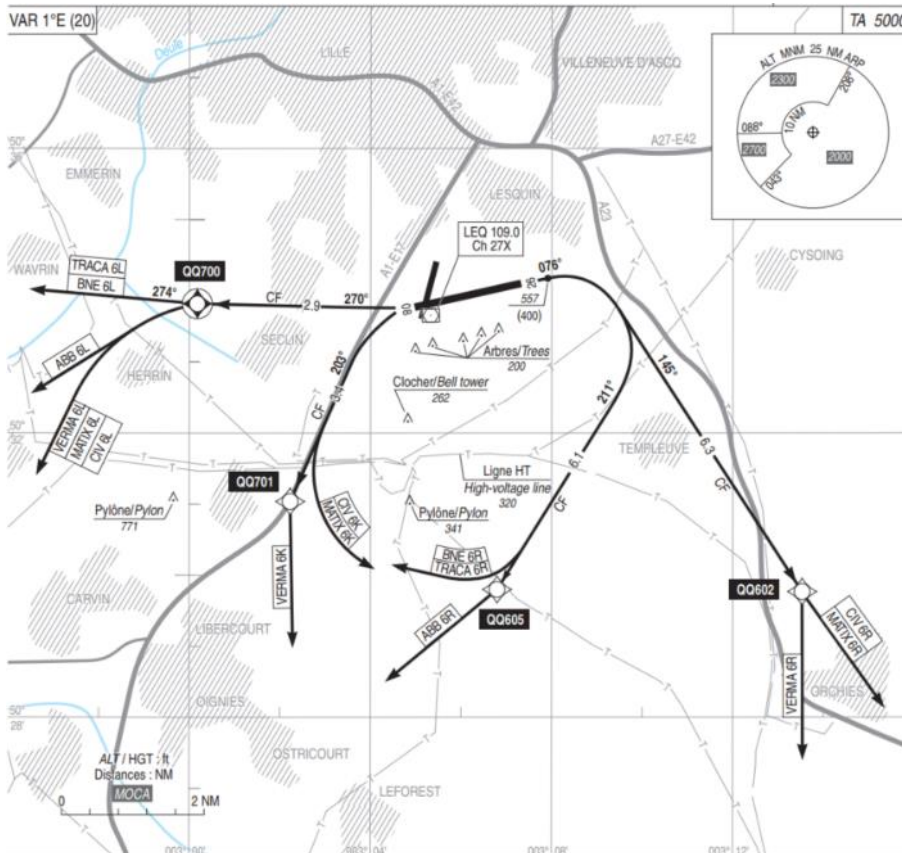
- le 6 avril de 14h à 18h,
- le 7 avril de 9h à 15h30,
- le 10 mai de 11h à 18h,
- le 11 mai de 9h30 à 17h,
- le 30 juin de 11h à 16h.

L'indisponibilité de cet équipement a pu générer des trajectoires inhabituelles.



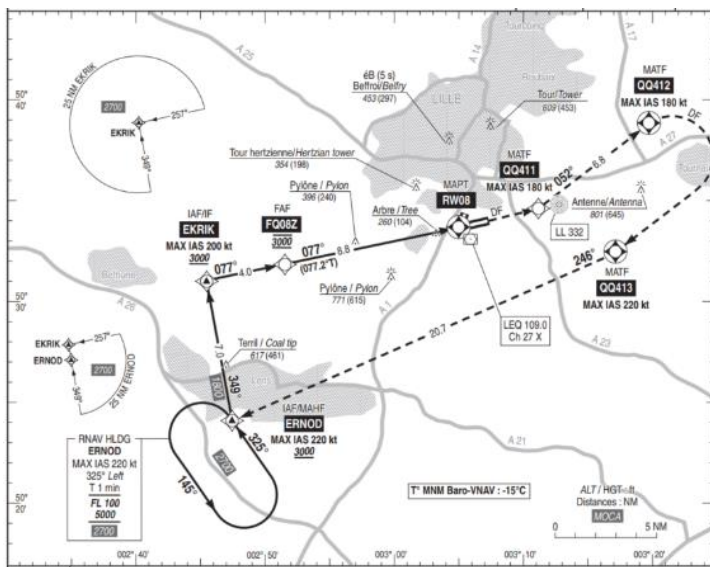


## Trajectoires de départ « RNAV » en vigueur



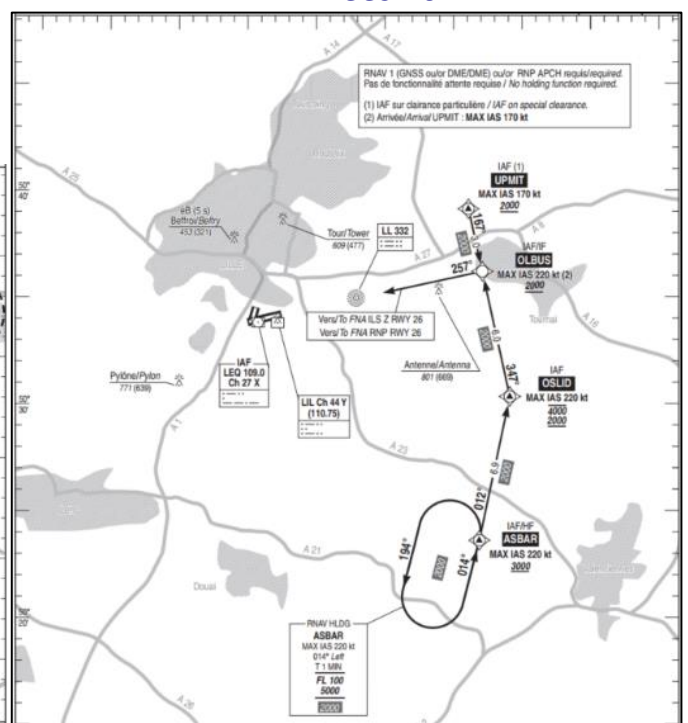
## Trajectoires d'arrivées « RNAV » en vigueur

### Arrivées 08



(RNP Z RWY 08)

### Arrivées 26



(INA RNAV RWY 26)

