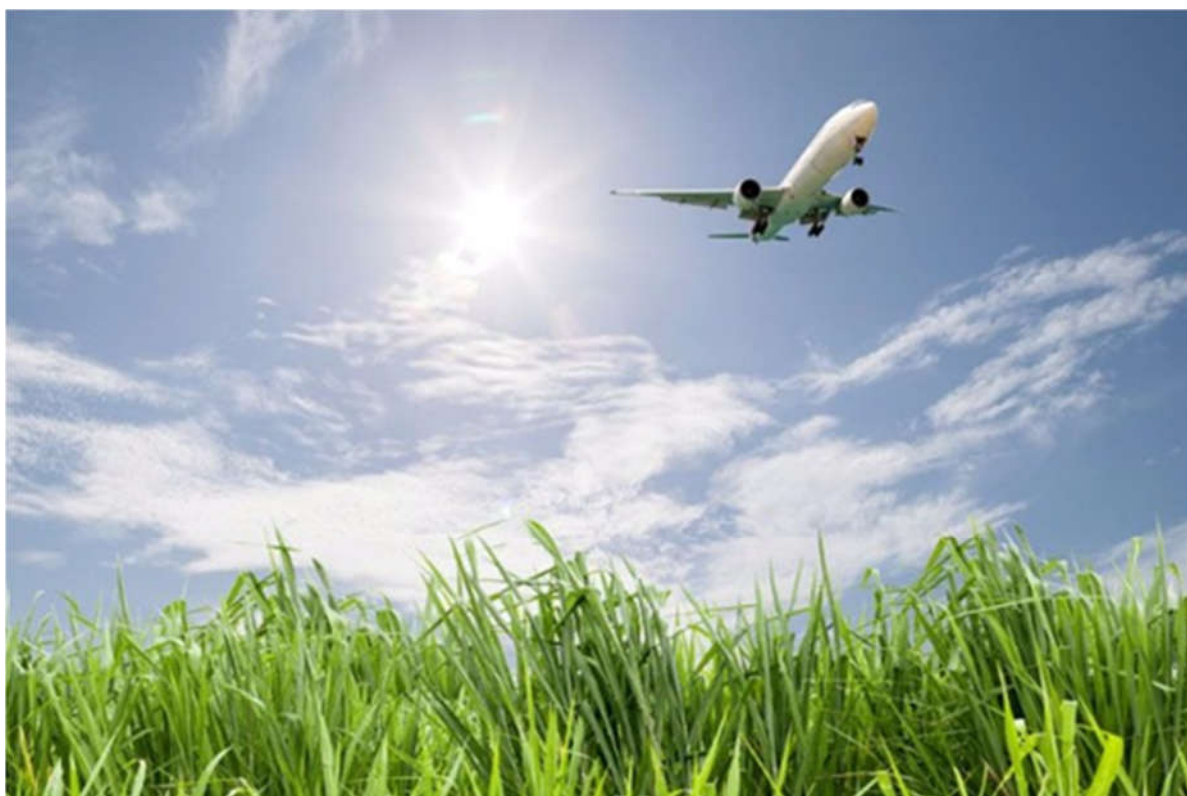




BULLETIN D'INFORMATIONS ENVIRONNEMENTALES PERIODE : 2ème Trimestre 2019



POUR RAPPEL :

- Ce bulletin d'informations est destiné aux communes riveraines
- Il est accessible depuis le site Internet de l'aéroport de Lille www.lille.aeroport.fr après identification
- Pour contacter le service environnement :
N° vert gratuit : 0 800 59 10 59 (en laissant coordonnées complètes et adresse e-mail)
E-mail : environnement@lille.aeroport.fr





Le **niveau sonore** est le terme usuel pour caractériser le « niveau d'intensité acoustique ». Il exprime la puissance véhiculée par le phénomène acoustique et son unité est le décibel A (dB(A)).

dB(A) : unité de mesure du niveau sonore. La pondération (A) permet de prendre en compte la sensibilité de l'oreille humaine à différentes fréquences.

Événement bruit : émergence sonore captée par une station de mesure dans un rayon et une période déterminée.

L_{Amax} : Le **niveau maximum** (L_{Amax}), est utilisé lorsqu'un bruit présente de larges fluctuations au cours du temps, comme le cas d'un véhicule passant devant un observateur, dont le bruit varie de façon croissante puis décroissante. On mesure alors le niveau maximum du bruit.

L_{den} (Level day evening night): Cet indice sert pour la modélisation du bruit.

Le bruit n'étant pas ressenti avec la même acuité en fonction du moment de la journée, cet indice L_{den} permet de considérer les avions en soirée plus gênants (pondération de 5dB) que ceux de la journée et encore plus gênants la nuit (pondération de 10dB).

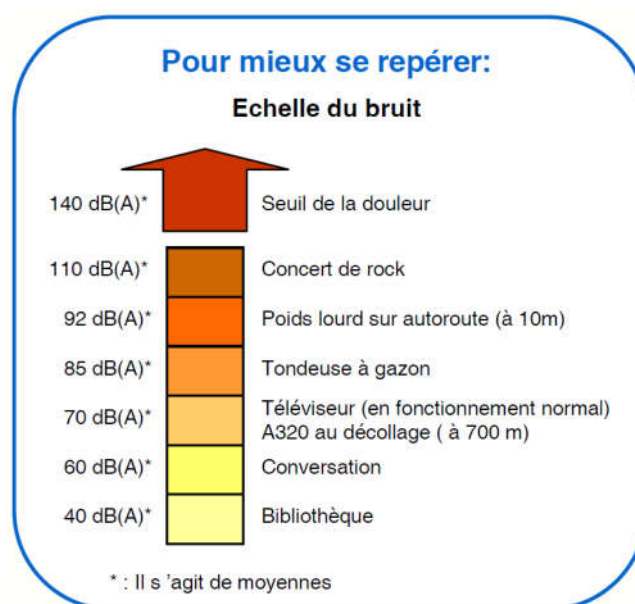
Mouvement avion : un mouvement avion correspond à un atterrissage ou à un décollage sur la plateforme.

PEB : le **Plan d'Exposition au Bruit** est un document d'urbanisme. Il est approuvé par arrêté préfectoral reprenant les zones de bruit réparties en 4 zones A B C D selon le niveau moyen de bruit (L_{den}).

Il permet de réglementer les constructions pour ne pas augmenter les populations soumises aux nuisances aériennes.

Vol de nuit : vol se déroulant entre 22h00 et 06h00

Signalement : un signalement correspond à un ou plusieurs survols constatés par un riverain et signalé au service Environnement par courrier, e-mail ou téléphone.





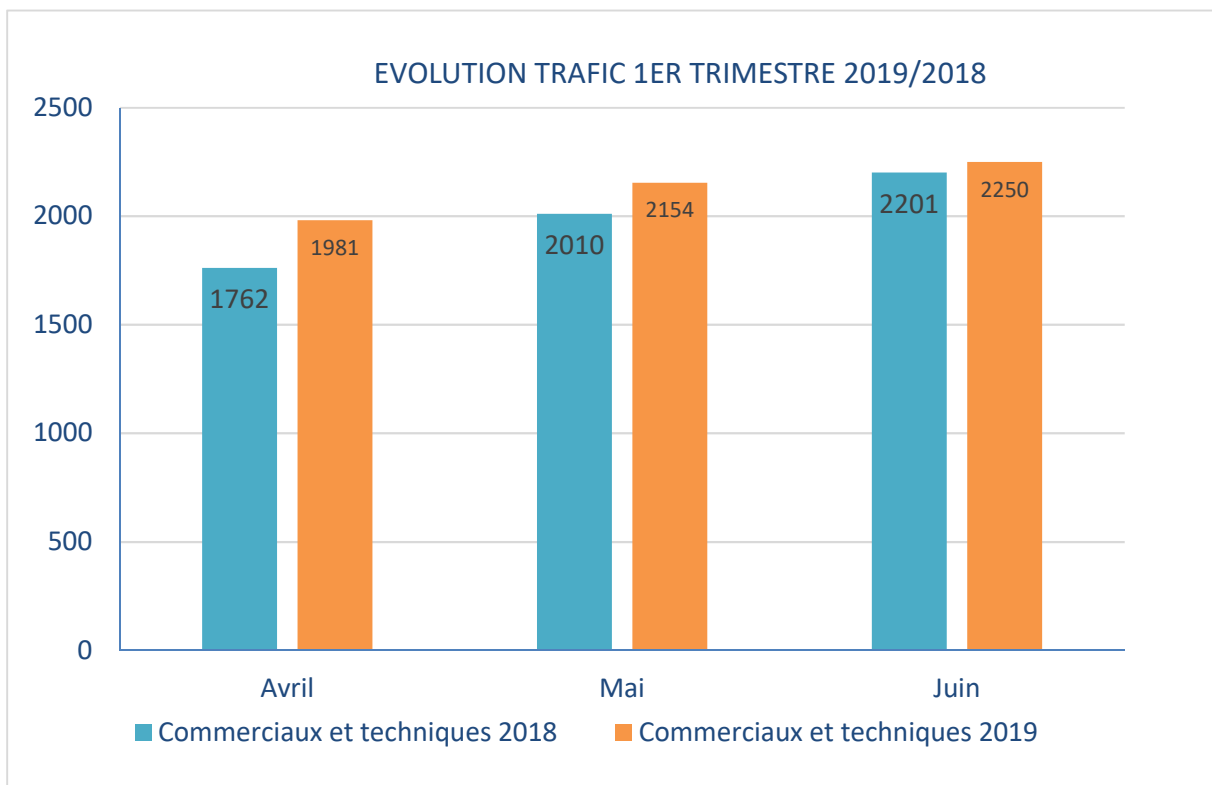
Nombre total de mouvements commerciaux et techniques sur la plateforme :

2019	Avril	Mai	Juin	TOTAL Trimestre 2
Vols commerciaux	1869	2076	2163	6108
Vols techniques	112	78	87	277
Total	1981	2154	2250	6385

2018	Avril	Mai	Juin	TOTAL Trimestre 2
Vols commerciaux	1674	1926	2090	5690
Vols techniques	88	84	111	283
Total	1762	2010	2201	5973

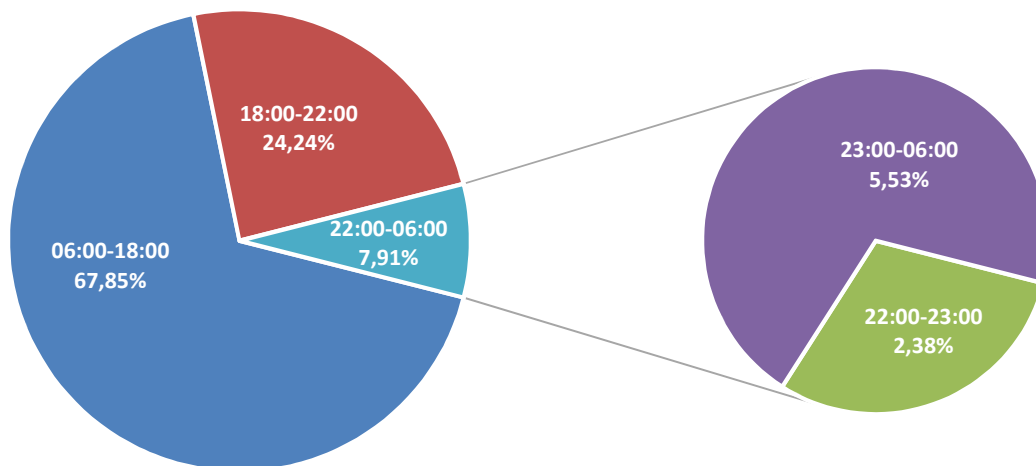
Vols commerciaux : il s'agit des arrivées ou des départs des vols avec passagers (vols réguliers, vols vacances ou déroutements exceptionnels accueillis sur la plateforme).

Vols techniques : il s'agit des arrivées ou des départs des vols à vide (vols de mise en place), d'escales techniques (notamment pour avitaillement en carburant), ou des vols cargo.

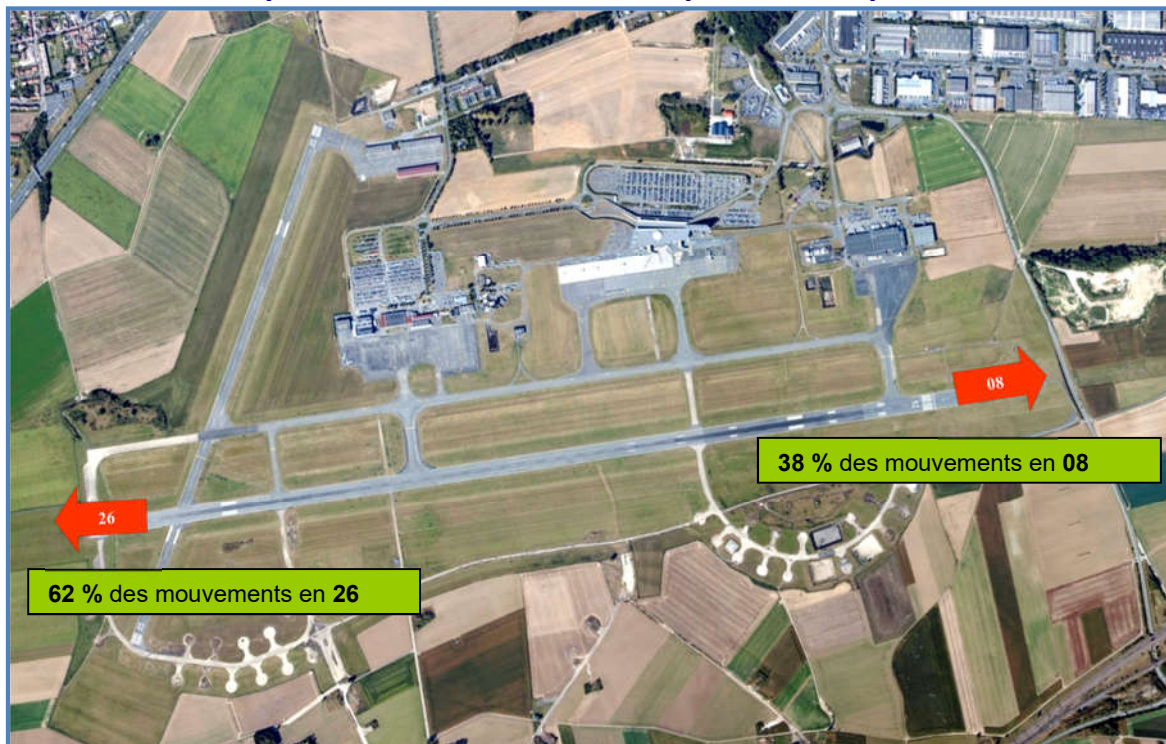




Répartition des mouvements commerciaux et techniques par tranche horaire



Répartition des mouvements par sens de piste :



62 % des mouvements ont été effectués en piste 26 (face à l'ouest/sud-ouest)

38 % des mouvements ont été effectués en piste 08 (face à l'est/nord est)

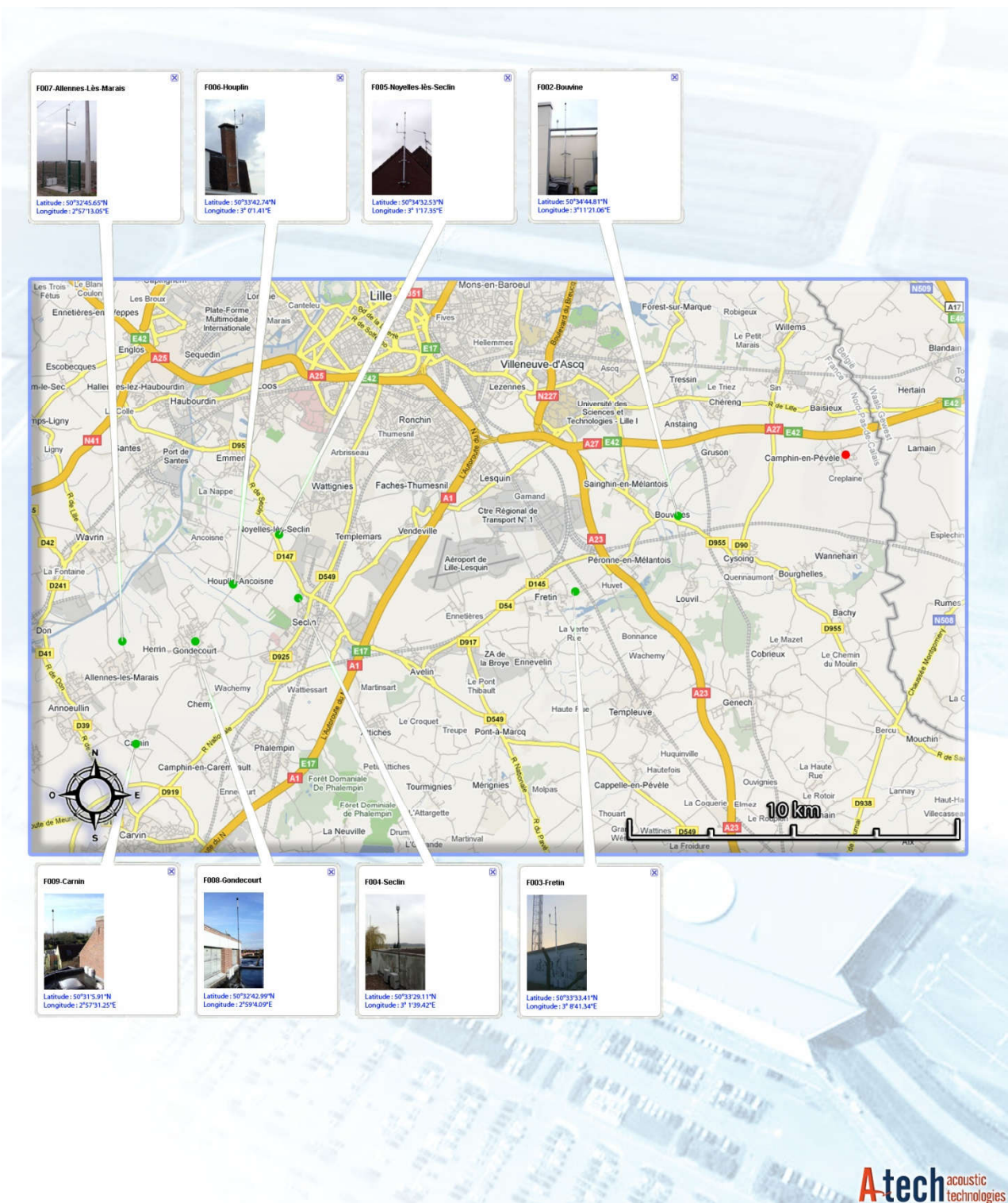
Les sens de décollage ou d'atterrissage sont définis par le vent dominant.

En effet, un avion atterrit ou décolle toujours face au vent



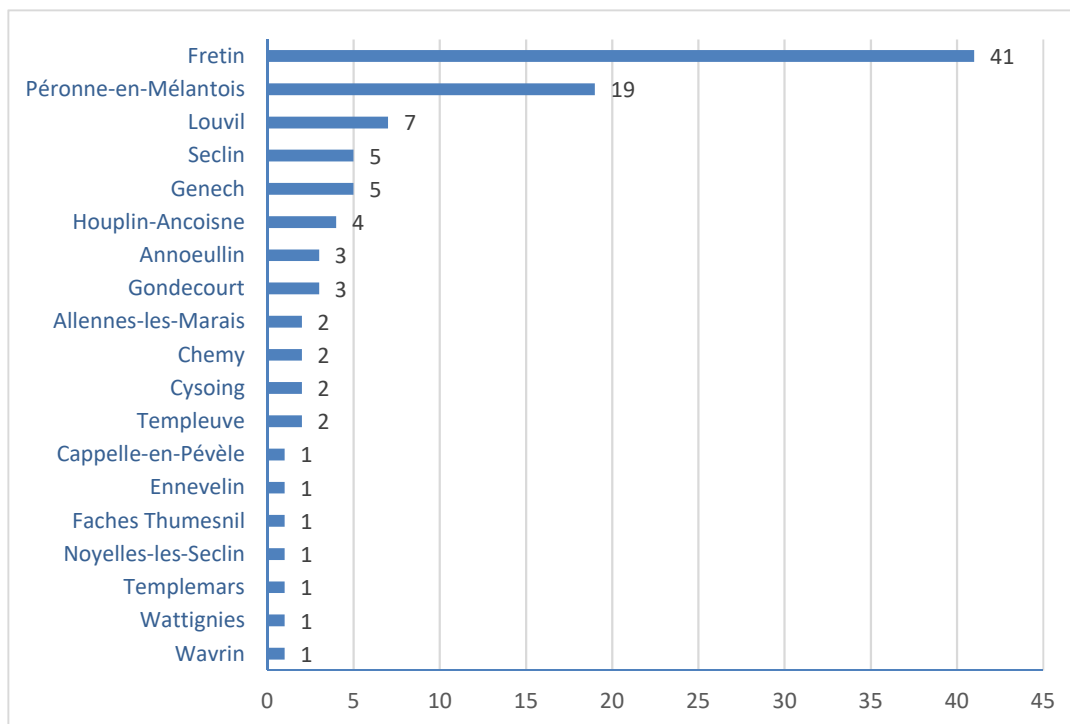


Localisation des 8 stations de mesure de bruit





NOMBRE DE SIGNALEMENTS PAR COMMUNE



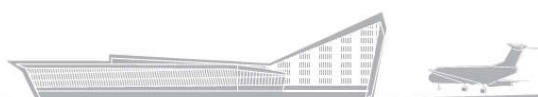
102 signalements de riverains ont été enregistrés au cours du 2^{ème} trimestre 2019

Ces signalements sont répartis entre les communes ci-contre

BILAN DES SIGNALEMENTS PAR TYPE ET PAR COMMUNE

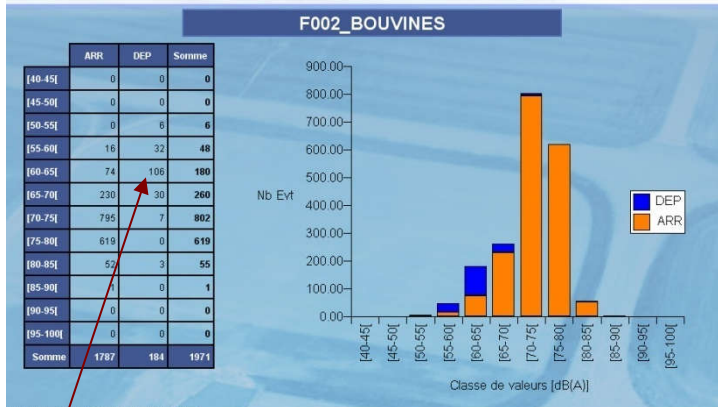
Commune	Cause 1	Cause 2	Cause 3	Cause 4	Cause 5	Nombre Total 2ème trimestre
Allennes-les-Marais	1	0	0	0	1	2
Annoeullin	1	1	1	0	0	3
Cappelle-en-Pévèle	0	1	0	0	0	1
Chemy	2	0	0	0	0	2
Cysoing	2	0	0	0	0	2
Ennevelin	1	0	0	0	0	1
Faches Thumesnil	1	0	0	0	0	1
Fretin	16	6	17	0	2	41
Genech	5	0	0	0	0	5
Gondecourt	2	1	0	0	0	3
Houplin-Ancoisne	0	0	0	0	4	4
Louvil	3	0	4	0	0	7
Noyelles-les-Seclin	1	0	0	0	0	1
Péronne-en-Mélantois	10	0	9	0	0	19
Seclin	3	0	1	0	1	5
Templemars	1	0	0	0	0	1
Templeuve	1	1	0	0	0	2
Wattignies	1	0	0	0	0	1
Wavrin	1	0	0	0	0	1
Total	52	10	32	0	8	102

Les causes suivantes classifient les signalements :
Cause 1 : Survols ressentis comme inhabituels
Cause 2 : Survols perçus à basse altitude
Cause 3 : Survols ressentis comme bruyants
Cause 4 : Survols répétés
Cause 5 : Vol de nuit





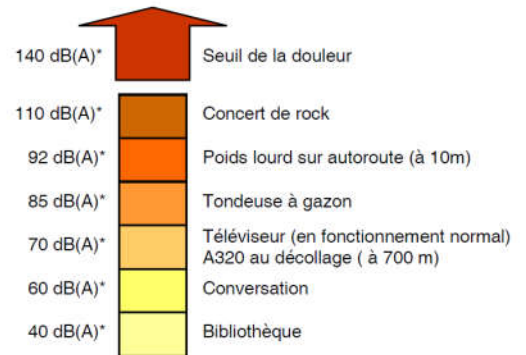
Comment lire les graphiques ?



106 événements bruits (au décollage) entre 60 et 65 dB(A) ont été enregistrés sur cette station bruit

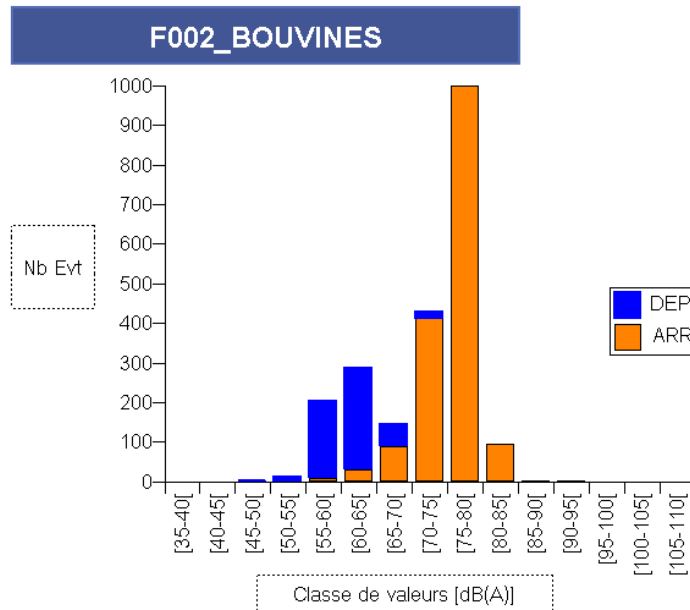
Pour mieux se repérer:

Echelle du bruit



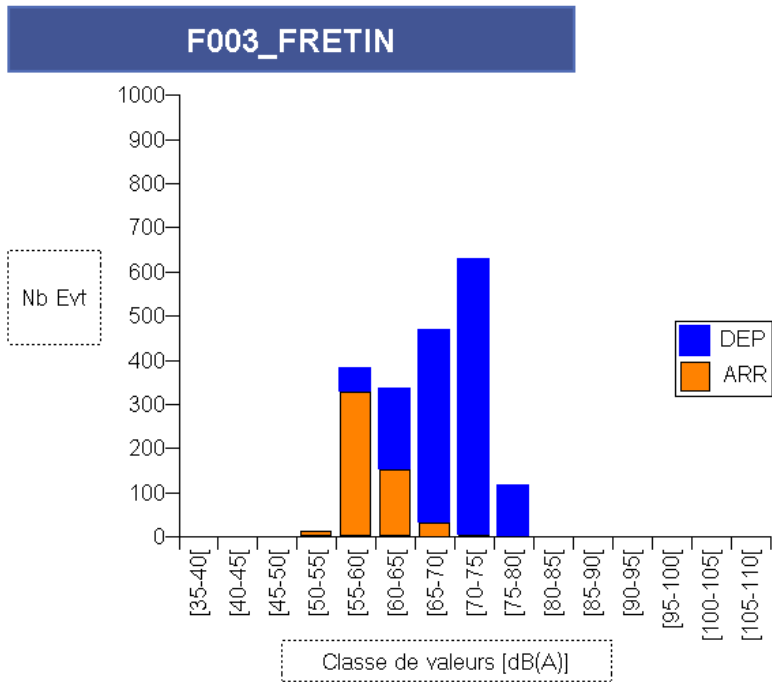
* : Il s'agit de moyennes

	ARR	DEP	Somme
[35-40[0	0	0
[40-45[0	0	0
[45-50[0	1	1
[50-55[2	11	13
[55-60[9	194	203
[60-65[31	254	285
[65-70[90	53	143
[70-75[412	17	429
[75-80[1441	6	1447
[80-85[94	1	95
[85-90[3	0	3
[90-95[1	0	1
[95-100[0	0	0
[100-105[0	0	0
[105-110[0	0	0
Somme	2083	537	2620

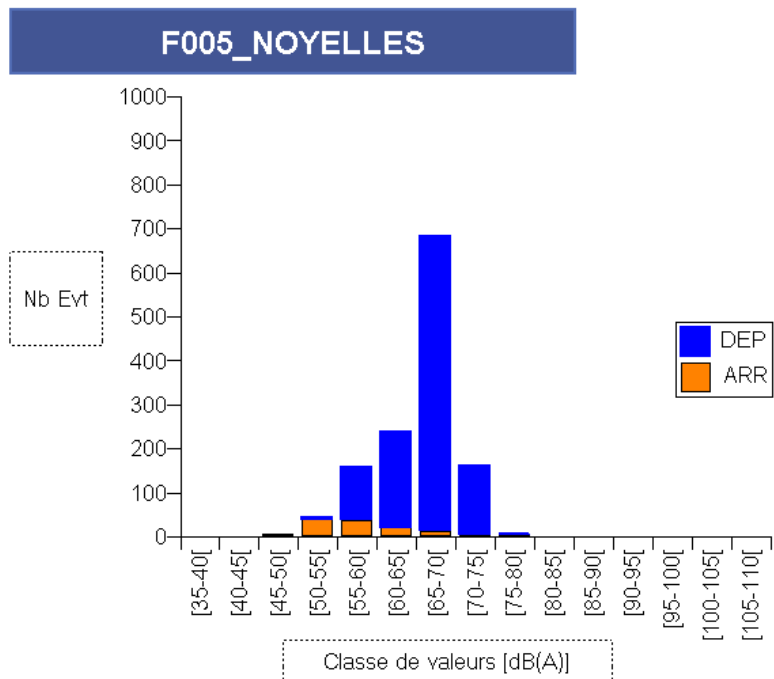




	ARR	DEP	Somme
[35-40[0	0	0
[40-45[0	0	0
[45-50[0	0	0
[50-55[13	1	14
[55-60[328	53	381
[60-65[152	183	335
[65-70[33	432	465
[70-75[5	621	626
[75-80[2	114	116
[80-85[0	1	1
[85-90[0	0	0
[90-95[0	0	0
[95-100[0	0	0
[100-105[0	0	0
[105-110[0	0	0
Somme	533	1405	1938

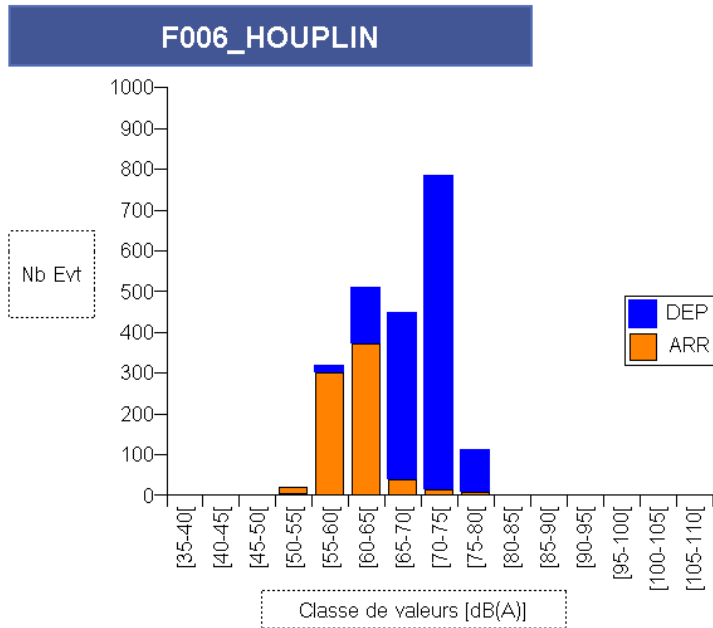


	ARR	DEP	Somme
[35-40[0	0	0
[40-45[0	0	0
[45-50[7	0	7
[50-55[40	5	45
[55-60[36	121	157
[60-65[21	218	239
[65-70[13	669	682
[70-75[2	158	160
[75-80[2	3	5
[80-85[1	0	1
[85-90[0	0	0
[90-95[0	0	0
[95-100[0	0	0
[100-105[0	0	0
[105-110[0	0	0
Somme	122	1174	1296

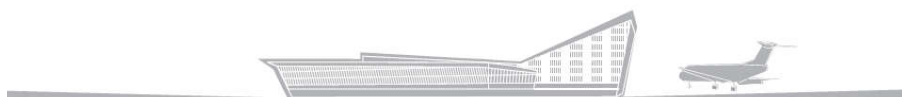
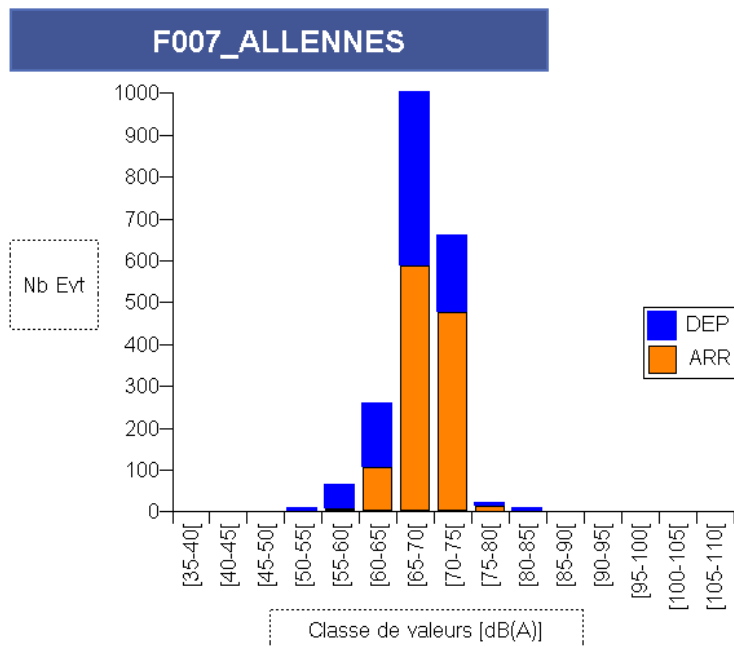




	ARR	DEP	Somme
[35-40[0	0	0
[40-45[0	0	0
[45-50[0	0	0
[50-55[19	0	19
[55-60[301	15	316
[60-65[372	137	509
[65-70[40	405	445
[70-75[14	769	783
[75-80[8	101	109
[80-85[0	1	1
[85-90[0	1	1
[90-95[0	0	0
[95-100[0	0	0
[100-105[0	0	0
[105-110[0	0	0
Somme	754	1429	2183

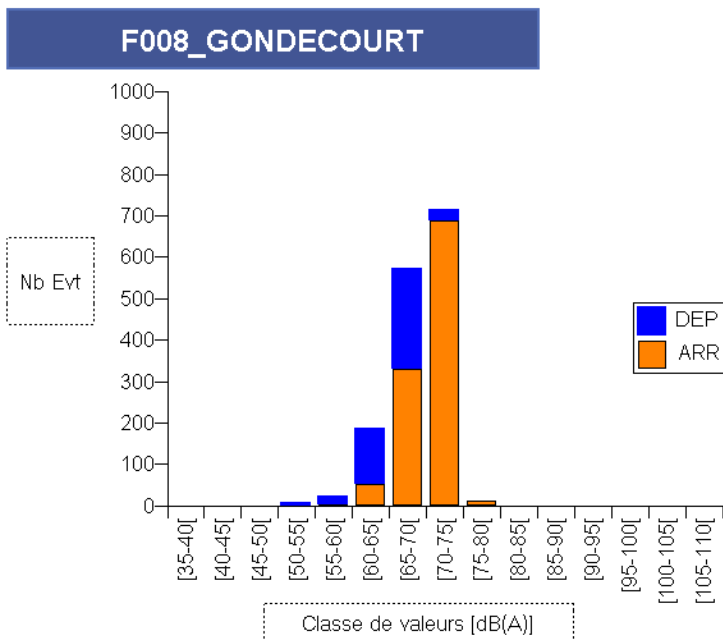


	ARR	DEP	Somme
[35-40[0	0	0
[40-45[0	0	0
[45-50[0	0	0
[50-55[1	6	7
[55-60[7	55	62
[60-65[106	152	258
[65-70[587	693	1280
[70-75[476	182	658
[75-80[14	7	21
[80-85[1	6	7
[85-90[1	0	1
[90-95[0	0	0
[95-100[0	0	0
[100-105[0	0	0
[105-110[0	0	0
Somme	1193	1101	2294

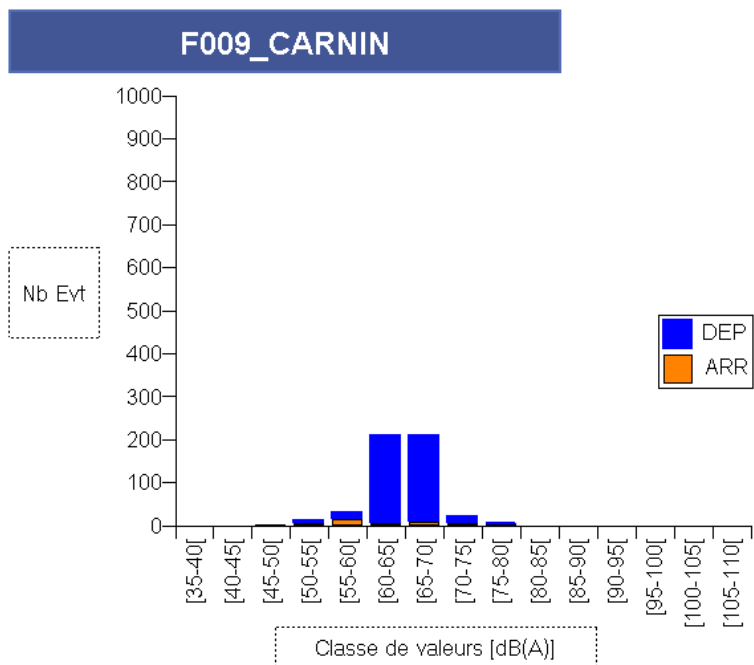




	ARR	DEP	Somme
[35-40[0	0	0
[40-45[0	0	0
[45-50[0	0	0
[50-55[0	5	5
[55-60[3	18	21
[60-65[53	133	186
[65-70[330	239	569
[70-75[688	23	711
[75-80[12	1	13
[80-85[0	0	0
[85-90[0	0	0
[90-95[0	0	0
[95-100[0	0	0
[100-105[0	0	0
[105-110[0	0	0
Somme	1086	419	1505

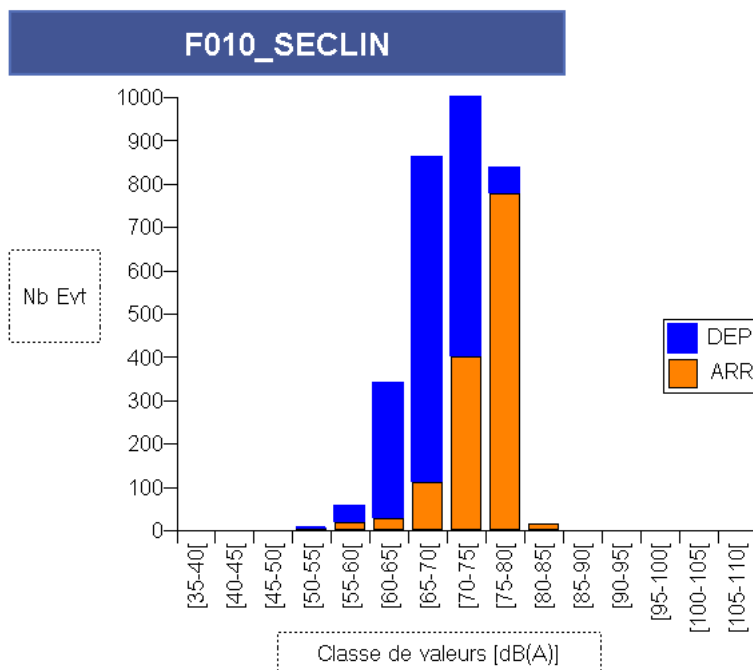


	ARR	DEP	Somme
[35-40[0	0	0
[40-45[0	0	0
[45-50[2	1	3
[50-55[5	5	10
[55-60[13	16	29
[60-65[6	202	208
[65-70[9	200	209
[70-75[6	15	21
[75-80[4	2	6
[80-85[0	0	0
[85-90[0	0	0
[90-95[0	0	0
[95-100[0	0	0
[100-105[0	0	0
[105-110[0	0	0
Somme	45	441	486





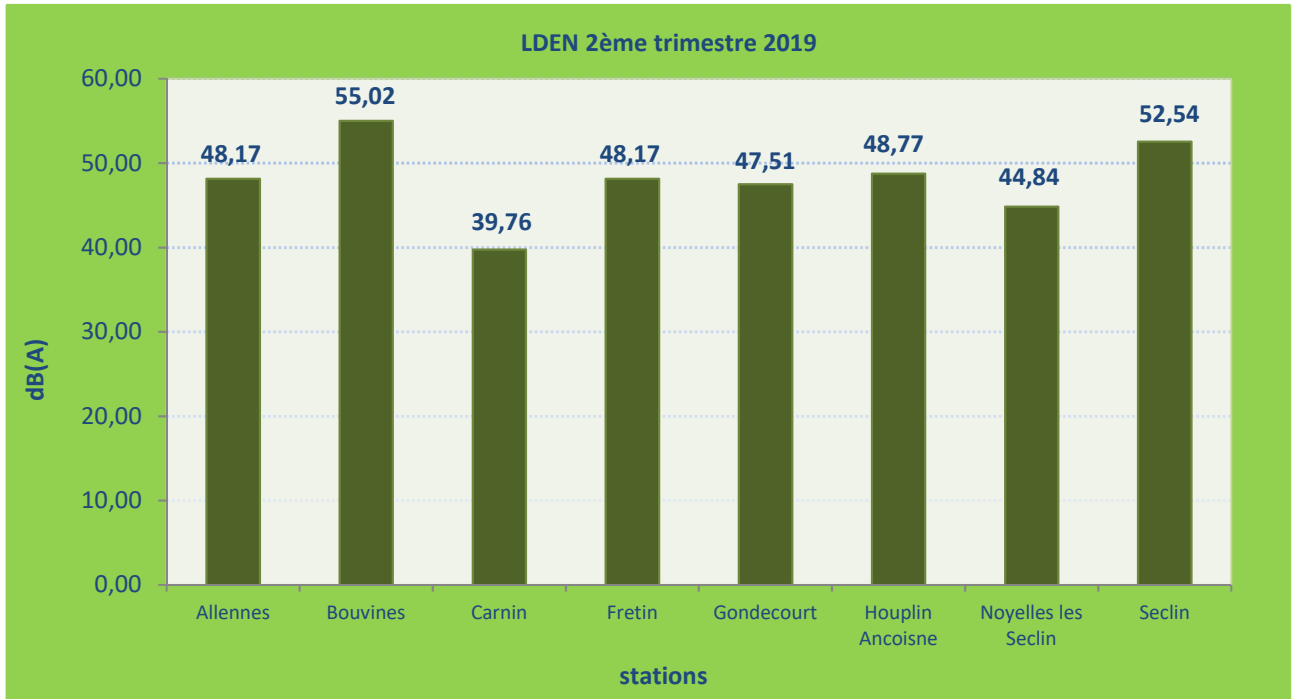
	ARR	DEP	Somme
[35-40[0	0	0
[40-45[0	0	0
[45-50[0	0	0
[50-55[3	4	7
[55-60[19	37	56
[60-65[27	313	340
[65-70[112	749	861
[70-75[402	826	1228
[75-80[779	57	836
[80-85[16	1	17
[85-90[1	0	1
[90-95[0	0	0
[95-100[0	0	0
[100-105[0	0	0
[105-110[0	0	0
Somme	1359	1987	3346



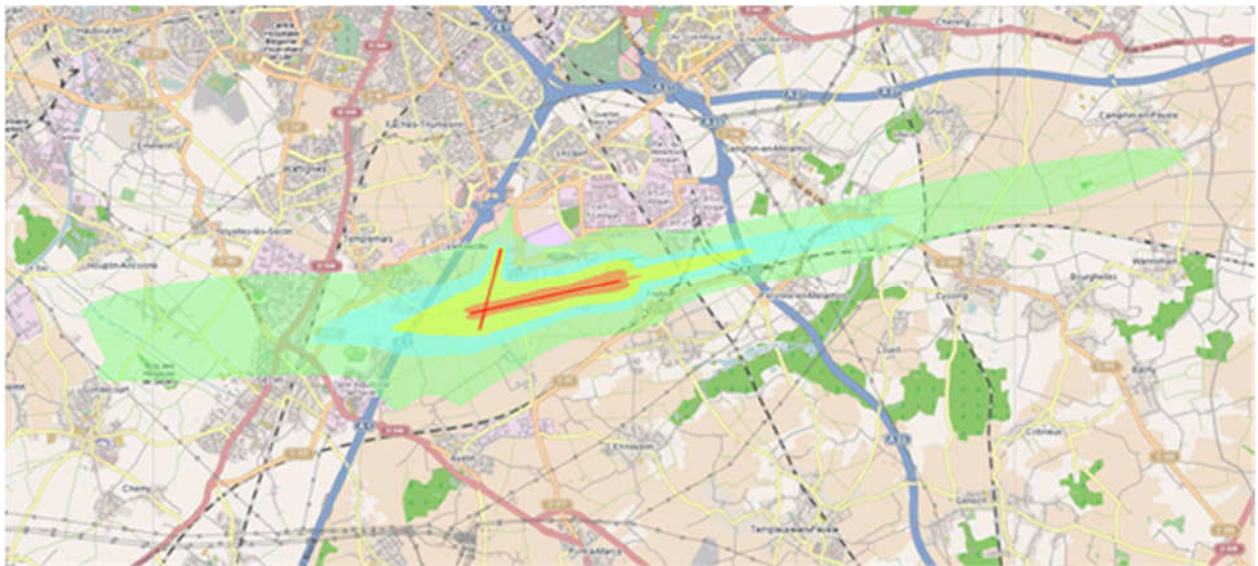
Les événements les plus bruyants par station sur la période

Station	Date et heure	Sens	Type d'appareil	LAm _{ax} 1s
ALLENES	20/04/2019 20:01	ARR	A319	87.2 dB(A)
BOUVINES	15/06/2019 23:29	ARR	E190	93.0 dB(A)
CARNIN	31/05/2019 16:26	DEP	A320	78.2 dB(A)
FRETIN	18/05/2019 10:23	DEP	B712	81.1 dB(A)
GONDECOURT	15/04/2019 15:09	ARR	K35R	77.8 dB(A)
HOUPLIN	12/06/2019 16:55	DEP	C17	85.4 dB(A)
NOYELLES	13/05/2019 16:13	ARR	E170	83.9 dB(A)
SECLIN	01/04/2019 11:16	ARR	P180	85.8 dB(A)





Carte du Plan d'Exposition au Bruit (PEB) et des stations de mesures de bruit.



Zone A ≥ 70 dB

Zone B ≥ 62 dB

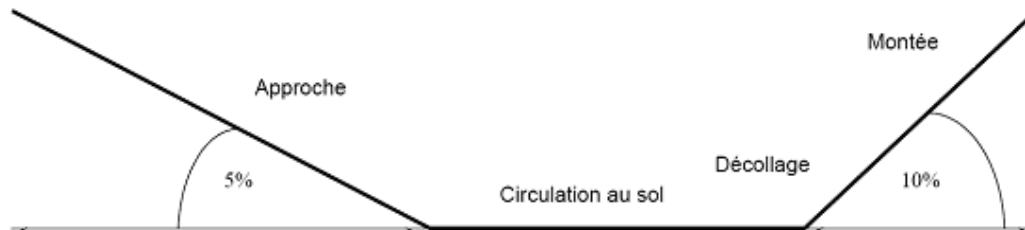
Zone C ≥ 57 dB

Zone D ≥ 50 dB





Les hauteurs théoriques de survols peuvent être estimées à partir du schéma ci-dessous, en fonction des pentes moyennes à l'atterrissage et au décollage.



Hauteurs de survol nominales pour chaque commune :

Commune	Distance entre le centre de la commune et l'aéroport	Hauteur de passage à l'atterrissage	Hauteur de passage au décollage
Allennes	9,7 km	485 m	970 m
Bouvines	4,8 km	240 m	480 m
Carnin	10 km	500 m	1 km
Fretin	2 km	100 m	200 m
Gondécourt	7,4 km	370 m	740 m
Houplin	5,7 km	285 m	570 m
Noyelles	5,1 km	255 m	510 m
Seclin	4 km	200 m	400 m

L'attention du lecteur est attirée sur le fait que ces hauteurs sont calculées en fonction de pentes nominales de descente et de montée. En aucun cas, elles ne revêtent un caractère réglementaire. Celui-ci est en effet défini précisément en fonction des procédures suivies par l'avion et publiées dans la documentation officielle du Service d'Information Aéronautique, disponible sur le site www.sia.aviation-civile.gouv.fr, rubrique AIP cartes.

Au décollage, les hauteurs de passage constatées peuvent varier en fonction notamment des caractéristiques des avions (caractéristiques aérodynamiques et motorisation), de leur chargement (plus ou moins lourd) et des conditions météorologiques.

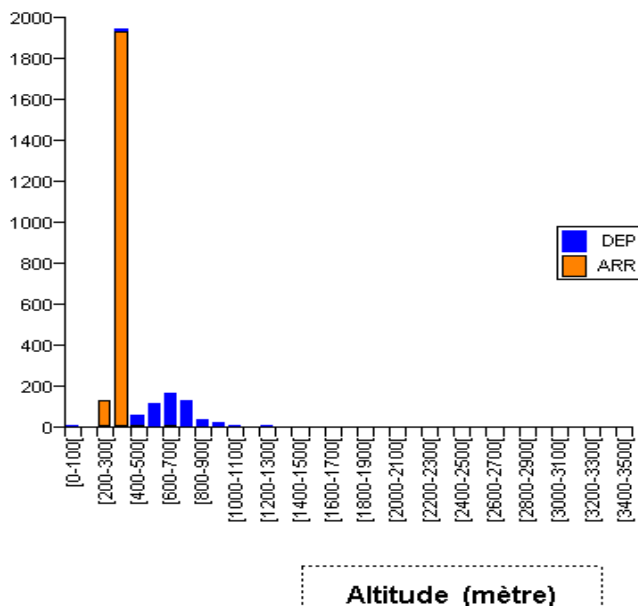


ALTITUDES DE PASSAGE (suite)



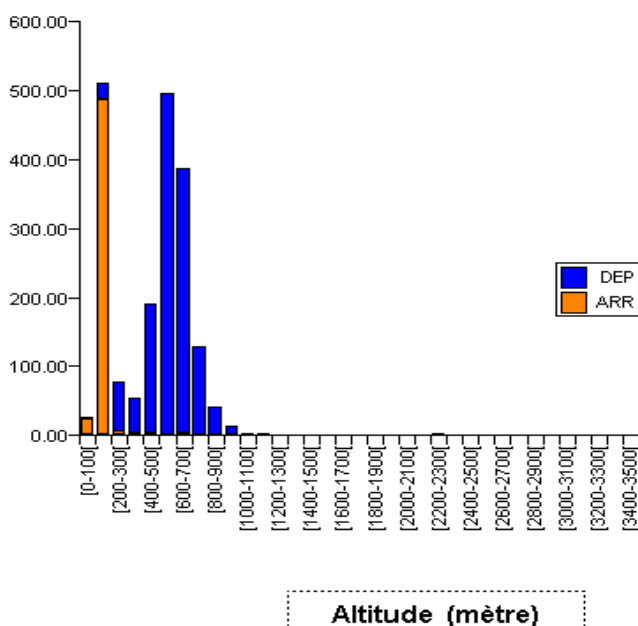
Les graphes ci-après présentent le nombre de survols par tranche d'altitude de passage, au point le plus proche de la station de mesure de bruit

F002_BOUVINES



	ARR	DEP	Somme
[0-100]	3	2	5
[100-200]	0	0	0
[200-300]	126	1	127
[300-400]	1930	15	1945
[400-500]	8	52	60
[500-600]	1	113	114
[600-700]	9	157	166
[700-800]	0	125	125
[800-900]	0	39	39
[900-1000]	2	17	19
[1000-1100]	0	7	7
[1100-1200]	0	1	1
[1200-1300]	2	3	5
[1300-1400]	0	0	0
[1400-1500]	0	0	0
[1500-1600]	0	0	0
[1600-1700]	0	1	1
[1700-1800]	0	1	1
[1800-1900]	0	1	1
[1900-2000]	1	0	1
[2000-2100]	0	0	0
[2100-2200]	1	0	1
[2200-2300]	0	1	1
[2300-2400]	0	0	0
[2400-2500]	0	0	0
[2500-2600]	0	0	0
[2600-2700]	0	0	0
[2700-2800]	0	0	0
[2800-2900]	0	0	0
[2900-3000]	0	0	0
[3000-3100]	0	0	0
[3200-3300]	0	0	0
[3400-3500]	0	1	1
Somme:	2083	537	2620

F003_FRETIN



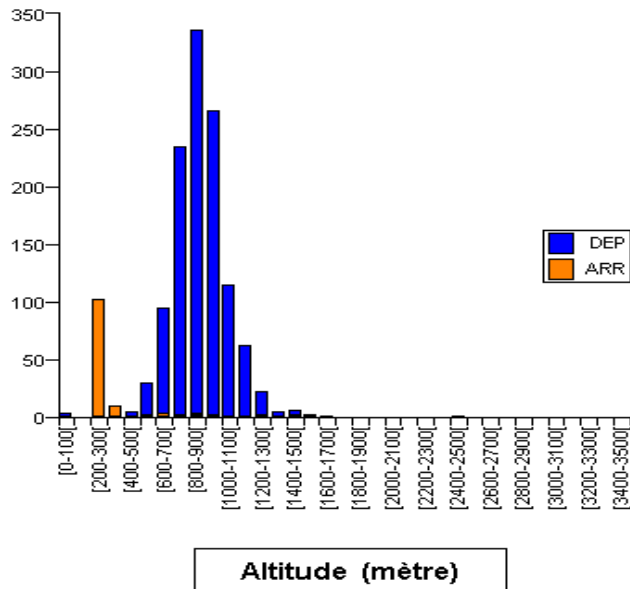
	ARR	DEP	Somme
[0-100]	23	3	26
[100-200]	488	23	511
[200-300]	6	72	78
[300-400]	2	51	53
[400-500]	2	188	190
[500-600]	2	495	497
[600-700]	3	384	387
[700-800]	0	128	128
[800-900]	2	40	42
[900-1000]	1	13	14
[1000-1100]	0	3	3
[1100-1200]	1	2	3
[1200-1300]	0	0	0
[1300-1400]	0	0	0
[1400-1500]	0	0	0
[1500-1600]	0	0	0
[1600-1700]	0	0	0
[1700-1800]	0	0	0
[1800-1900]	1	0	1
[1900-2000]	0	0	0
[2000-2100]	0	0	0
[2100-2200]	0	1	1
[2200-2300]	1	1	2
[2300-2400]	1	0	1
[2400-2500]	0	0	0
[2500-2600]	0	0	0
[2600-2700]	0	1	1
[2700-2800]	0	0	0
[2800-2900]	0	0	0
[2900-3000]	0	0	0
[3000-3100]	0	0	0
[3100-3200]	0	0	0
[3200-3300]	0	0	0
[3400-3500]	0	0	0
Somme:	533	1405	1938



ALTITUDES DE PASSAGE (suite)

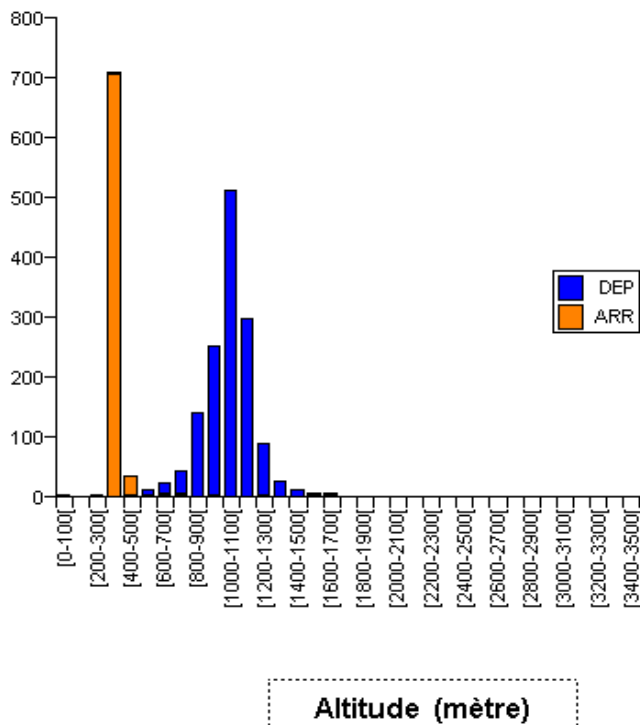


F005_NOYELLES



	ARR	DEP	Somme
[0-100[0	3	3
[100-200[0	0	0
[200-300[102	0	102
[300-400[9	1	10
[400-500[0	5	5
[500-600[1	29	30
[600-700[3	92	95
[700-800[1	234	235
[800-900[2	334	336
[900-1000[1	265	266
[1000-1100[0	115	115
[1100-1200[0	62	62
[1200-1300[1	21	22
[1300-1400[0	5	5
[1400-1500[1	5	6
[1500-1600[0	2	2
[1600-1700[0	1	1
[1700-1800[0	0	0
[1800-1900[0	0	0
[1900-2000[0	0	0
[2000-2100[0	0	0
[2100-2200[0	0	0
[2200-2300[0	0	0
[2300-2400[0	0	0
[2400-2500[1	0	1
[2500-2600[0	0	0
[2600-2700[0	0	0
[2700-2800[0	0	0
[2800-2900[0	0	0
[2900-3000[0	0	0
[3000-3100[0	0	0
[3100-3200[0	0	0
[3200-3300[0	0	0
[3300-3400[0	0	0
[3400-3500[0	0	0
Somme:	122	1174	1296

F006_HOURLIN



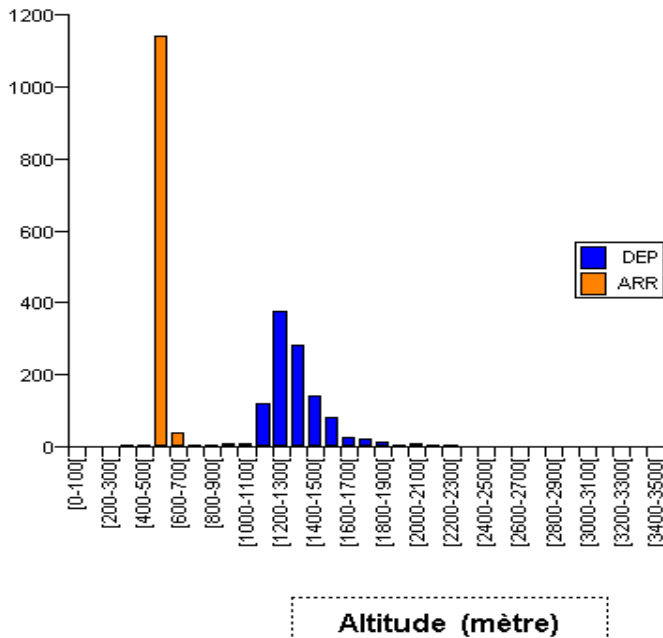
	ARR	DEP	Somme
[0-100[1	3	4
[100-200[0	0	0
[200-300[3	0	3
[300-400[705	3	708
[400-500[36	1	36
[500-600[1	11	12
[600-700[4	20	24
[700-800[3	41	44
[800-900[0	142	142
[900-1000[0	252	252
[1000-1100[0	512	512
[1100-1200[0	299	299
[1200-1300[0	89	89
[1300-1400[0	28	28
[1400-1500[0	13	13
[1500-1600[0	7	7
[1600-1700[0	6	6
[1700-1800[0	1	1
[1800-1900[0	0	0
[1900-2000[0	1	1
[2000-2100[0	0	0
[2100-2200[0	0	0
[2200-2300[0	0	0
[2300-2400[0	0	0
[2400-2500[1	0	1
[2500-2600[0	0	0
[2600-2700[0	0	0
[2700-2800[0	0	0
[2800-2900[0	0	0
[2900-3000[0	0	0
[3000-3100[0	0	0
[3100-3200[0	0	0
[3200-3300[0	0	0
[3300-3400[0	0	0
[3400-3500[0	0	0
Somme:	754	1429	2183



ALTITUDES DE PASSAGE (suite)

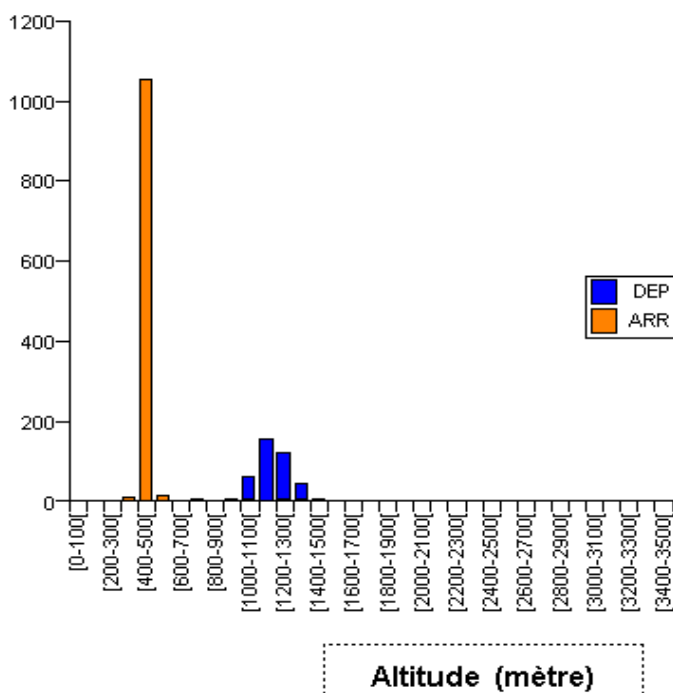


F007_ALLENNES



	ARR	DEP	Somme
[0-100[0	0	0
[100-200[0	0	0
[200-300[0	0	0
[300-400[1	1	2
[400-500[4	0	4
[500-600[1141	2	1143
[600-700[38	2	40
[700-800[4	2	6
[800-900[1	4	5
[900-1000[3	4	7
[1000-1100[0	10	10
[1100-1200[0	119	119
[1200-1300[0	375	375
[1300-1400[0	253	253
[1400-1500[0	139	139
[1500-1600[1	81	82
[1600-1700[0	26	26
[1700-1800[0	21	21
[1800-1900[0	13	13
[1900-2000[0	4	4
[2000-2100[0	7	7
[2100-2200[0	2	2
[2200-2300[0	2	2
[2300-2400[0	1	1
[2400-2500[0	0	0
[2500-2600[0	1	1
[2600-2700[0	1	1
[2700-2800[0	0	0
[2800-2900[0	1	1
[2900-3000[0	0	0
[3000-3100[0	0	0
[3100-3200[0	0	0
[3200-3300[0	0	0
[3300-3400[0	0	0
[3400-3500[0	0	0
Somme:	1193	1101	2294

F008_GONDECOURT



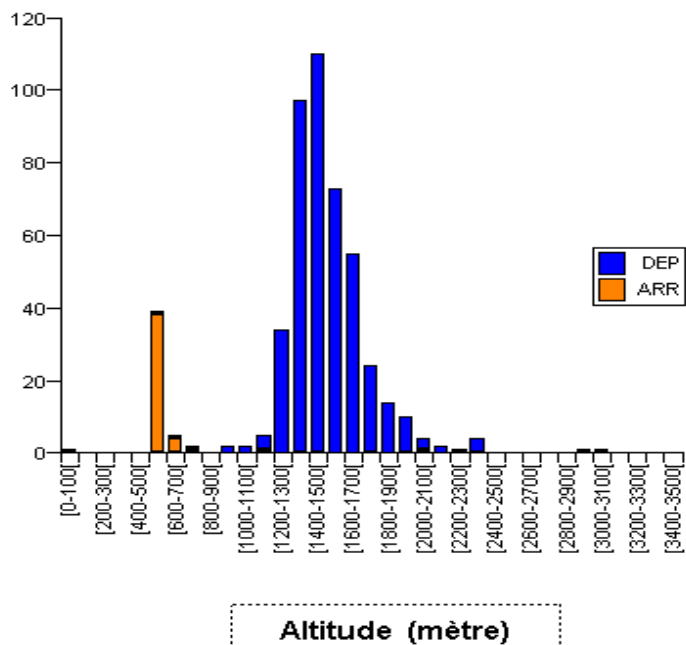
	ARR	DEP	Somme
[0-100[0	0	0
[100-200[0	0	0
[200-300[2	0	2
[300-400[12	0	12
[400-500[1055	0	1055
[500-600[16	1	17
[600-700[0	1	1
[700-800[0	7	7
[800-900[0	3	3
[900-1000[1	7	8
[1000-1100[0	62	62
[1100-1200[0	158	158
[1200-1300[0	120	120
[1300-1400[0	44	44
[1400-1500[0	7	7
[1500-1600[0	3	3
[1600-1700[0	1	1
[1700-1800[0	4	4
[1800-1900[0	0	0
[1900-2000[0	0	0
[2000-2100[0	0	0
[2100-2200[0	0	0
[2200-2300[0	0	0
[2300-2400[0	0	0
[2400-2500[0	1	1
[2500-2600[0	0	0
[2600-2700[0	0	0
[2700-2800[0	0	0
[2800-2900[0	0	0
[2900-3000[0	0	0
[3000-3100[0	0	0
[3100-3200[0	0	0
[3200-3300[0	0	0
[3300-3400[0	0	0
[3400-3500[0	0	0
Somme:	1086	419	1505



ALTITUDES DE PASSAGE (suite)

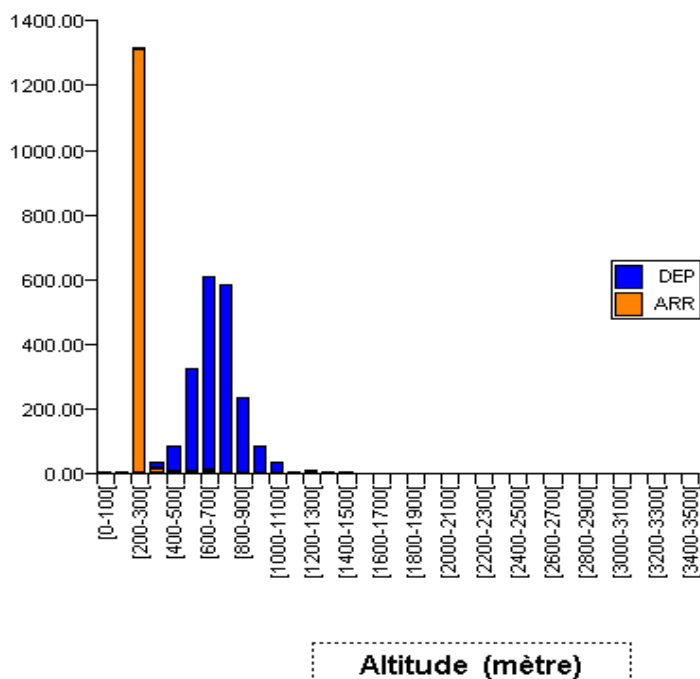


F009_CARNIN



	ARR	DEP	Somme
[0-100[0	1	1
[100-200[0	0	0
[200-300[0	0	0
[300-400[0	0	0
[400-500[0	0	0
[500-600[38	1	39
[600-700[4	1	5
[700-800[1	1	2
[800-900[0	0	0
[900-1000[0	2	2
[1000-1100[0	2	2
[1100-1200[1	4	5
[1200-1300[0	34	34
[1300-1400[0	97	97
[1400-1500[0	110	110
[1500-1600[0	73	73
[1600-1700[0	55	55
[1700-1800[0	24	24
[1800-1900[0	14	14
[1900-2000[0	10	10
[2000-2100[1	3	4
[2100-2200[0	2	2
[2200-2300[0	1	1
[2300-2400[0	4	4
[2400-2500[0	0	0
[2500-2600[0	0	0
[2600-2700[0	0	0
[2700-2800[0	0	0
[2800-2900[0	0	0
[2900-3000[0	1	1
[3000-3100[0	1	1
[3100-3200[0	0	0
[3200-3300[0	0	0
[3300-3400[0	0	0
[3400-3500[0	0	0
Somme:	45	441	486

F010_SECLIN



	ARR	DEP	Somme
[0-100[1	3	4
[100-200[3	0	3
[200-300[1310	6	1316
[300-400[13	20	33
[400-500[5	82	87
[500-600[7	317	324
[600-700[10	588	608
[700-800[2	583	585
[800-900[2	233	235
[900-1000[2	85	87
[1000-1100[0	36	36
[1100-1200[0	5	5
[1200-1300[2	9	11
[1300-1400[0	3	3
[1400-1500[0	4	4
[1500-1600[1	0	1
[1600-1700[0	0	0
[1700-1800[0	1	1
[1800-1900[1	0	1
[1900-2000[0	0	0
[2000-2100[0	1	1
[2100-2200[0	0	0
[2200-2300[0	0	0
[2300-2400[0	0	0
[2400-2500[0	0	0
[2500-2600[0	0	0
[2600-2700[0	1	1
[2700-2800[0	0	0
[2800-2900[0	0	0
[2900-3000[0	0	0
[3000-3100[0	0	0
[3100-3200[0	0	0
[3200-3300[0	0	0
[3300-3400[0	0	0
[3400-3500[0	0	0
Somme:	1359	1987	3346





Sans objet

