



## BULLETIN D'INFORMATIONS ENVIRONNEMENTALES PERIODE : 2ème Trimestre 2018



### POUR RAPPEL :

- Ce bulletin d'informations est destiné aux communes riveraines
- Il est accessible depuis le site Internet de l'aéroport de Lille [www.lille.aeroport.fr](http://www.lille.aeroport.fr) après identification
- Pour contacter le service environnement :  
N° vert gratuit : 0 800 59 10 59 (en laissant coordonnées complètes et adresse e-mail)  
E-mail : [environnement@lille.aeroport.fr](mailto:environnement@lille.aeroport.fr)





Le **niveau sonore** est le terme usuel pour caractériser le « niveau d'intensité acoustique ». Il exprime la puissance véhiculée par le phénomène acoustique et son unité est le décibel A (dB(A)).

**dB(A)** : unité de mesure du niveau sonore. La pondération (A) permet de prendre en compte la sensibilité de l'oreille humaine à différentes fréquences.

**Événement bruit** : émergence sonore captée par une station de mesure dans un rayon et une période déterminé.

**L<sub>Amax</sub>** : Le **niveau maximum** (L<sub>Amax</sub>), est utilisé lorsqu'un bruit présente de larges fluctuations au cours du temps, comme le cas d'un véhicule passant devant un observateur, dont le bruit varie de façon croissante puis décroissante. On mesure alors le niveau maximum du bruit.

**L<sub>den</sub> (Level day evening night)**: Cet indice sert pour la modélisation du bruit.

Le bruit n'étant pas ressenti avec la même acuité en fonction du moment de la journée, cet indice L<sub>den</sub> permet de considérer les avions en soirée plus gênants (pondération de 5dB) que ceux de la journée et encore plus gênants la nuit (pondération de 10dB).

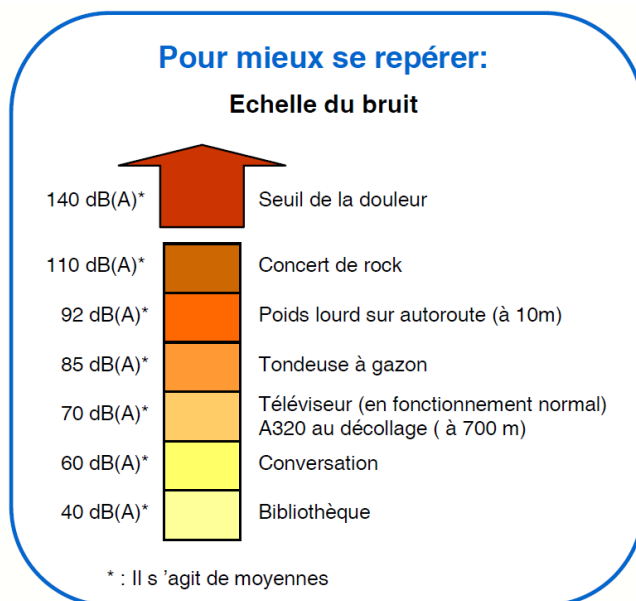
**Mouvement avion** : un mouvement avion correspond à un atterrissage ou à un décollage sur la plateforme.

**PEB** : le **Plan d'Exposition au Bruit** est un document d'urbanisme. Il est approuvé par arrêté préfectoral reprenant les zones de bruit réparties en 4 zones A B C D selon le niveau moyen de bruit (L<sub>den</sub>).

Il permet de réglementer les constructions pour ne pas augmenter les populations soumises aux nuisances aériennes.

**Vol de nuit** : vol se déroulant entre 22h00 et 06h00

**Signalement** : un signalement correspond à un ou plusieurs survols constatés par un riverain et signalé au service Environnement par courrier, e-mail ou téléphone.





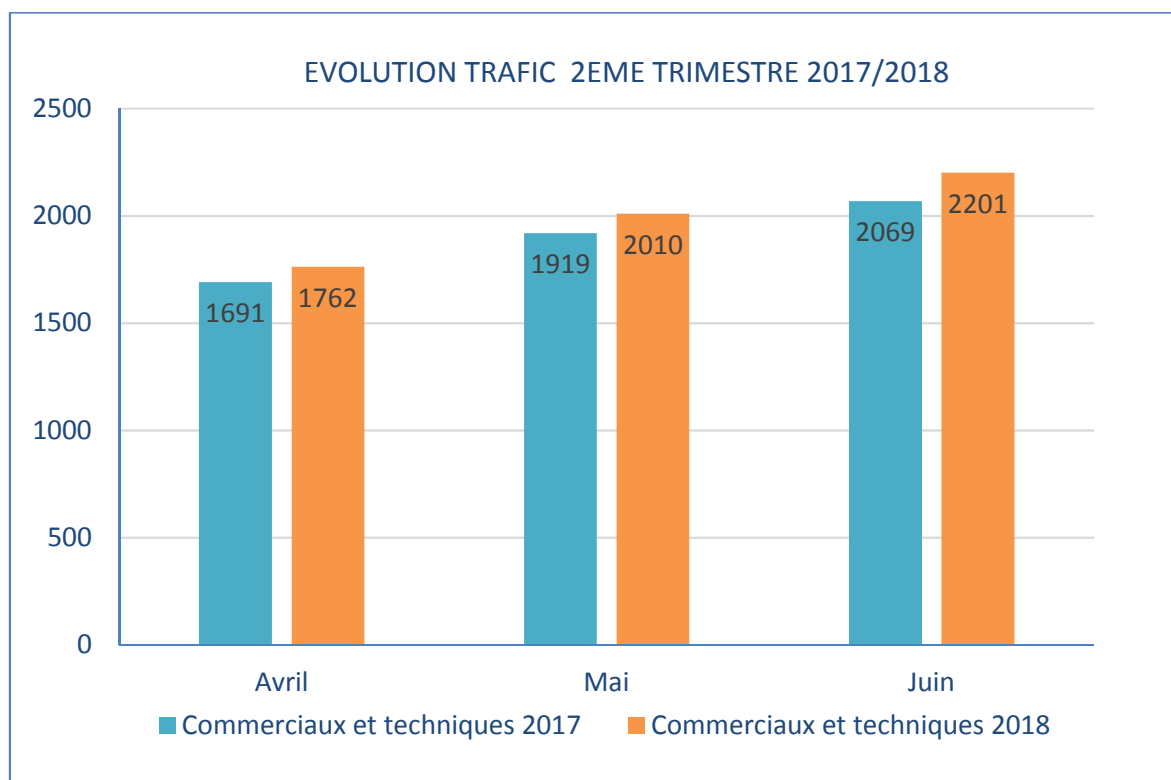
## Nombre total de mouvements commerciaux et techniques sur la plateforme :

2018	Avril	Mai	Juin	TOTAL Trimestre 2
Vols commerciaux	1674	1926	2090	5690
Vols techniques	88	84	111	283
<b>Total</b>	<b>1762</b>	<b>2010</b>	<b>2201</b>	<b>5973</b>

2017	Avril	Mai	Juin	TOTAL Trimestre 2
Vols commerciaux	1612	1835	2001	5448
Vols techniques	79	84	68	231
<b>Total</b>	<b>1691</b>	<b>1919</b>	<b>2069</b>	<b>5679</b>

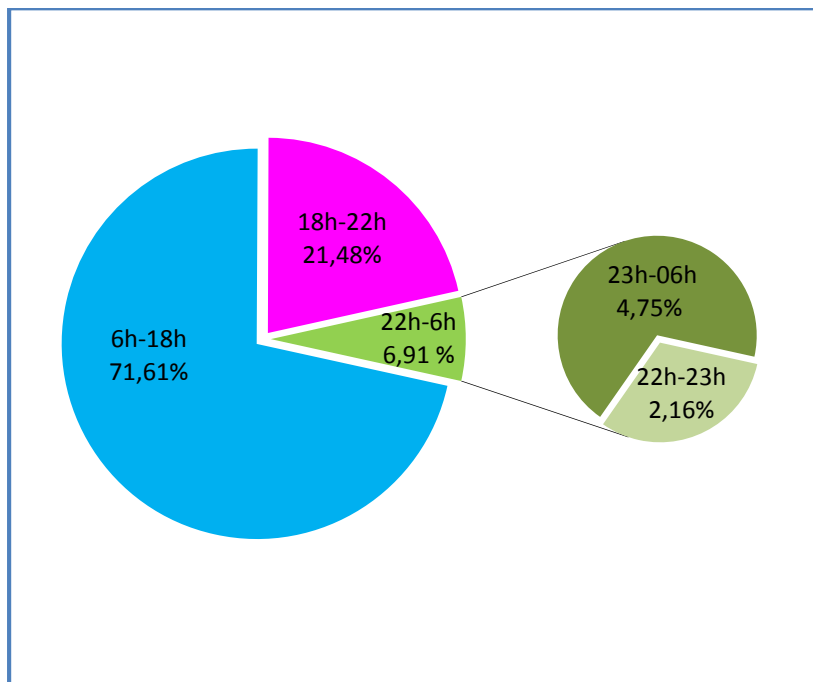
Vols commerciaux : il s'agit des arrivées ou des départs des vols avec passagers (vols réguliers, vols vacances ou déroutements exceptionnels accueillis sur la plateforme).

Vols techniques : il s'agit des arrivées ou des départs des vols à vide (vols de mise en place), d'escales techniques (notamment pour avitaillement en carburant), ou des vols cargo.

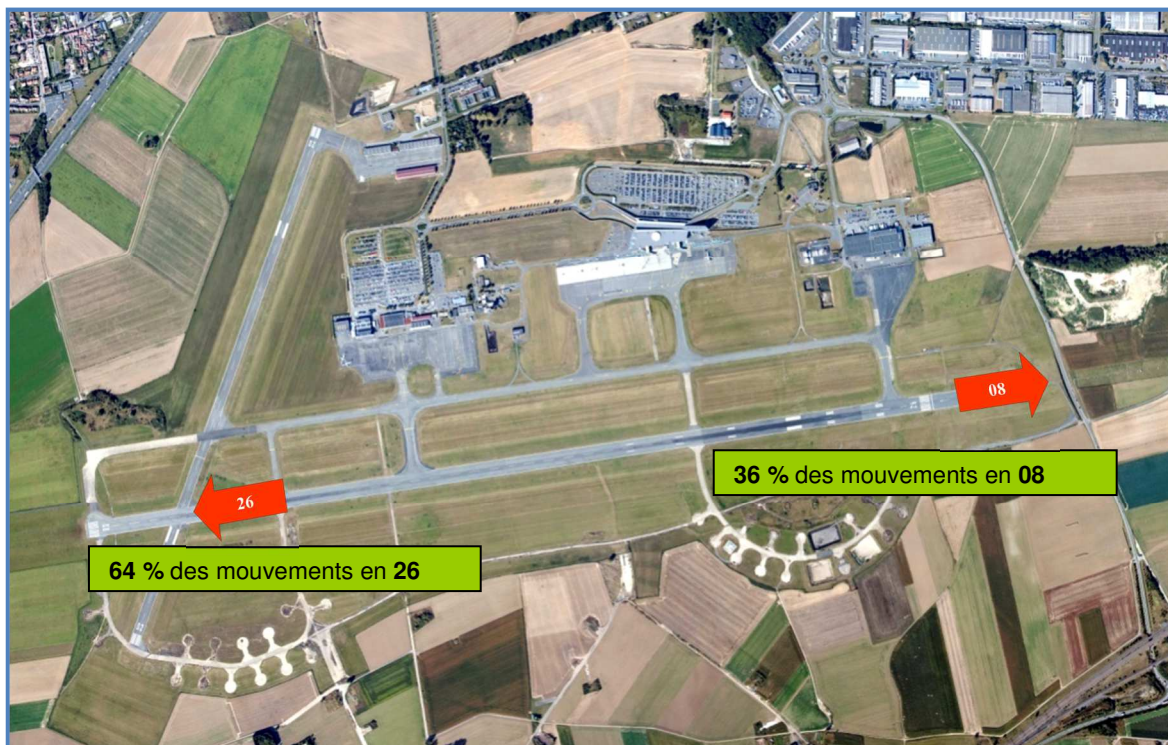




## Répartition des mouvements commerciaux et techniques par tranche horaire



## Répartition des mouvements par sens de piste :

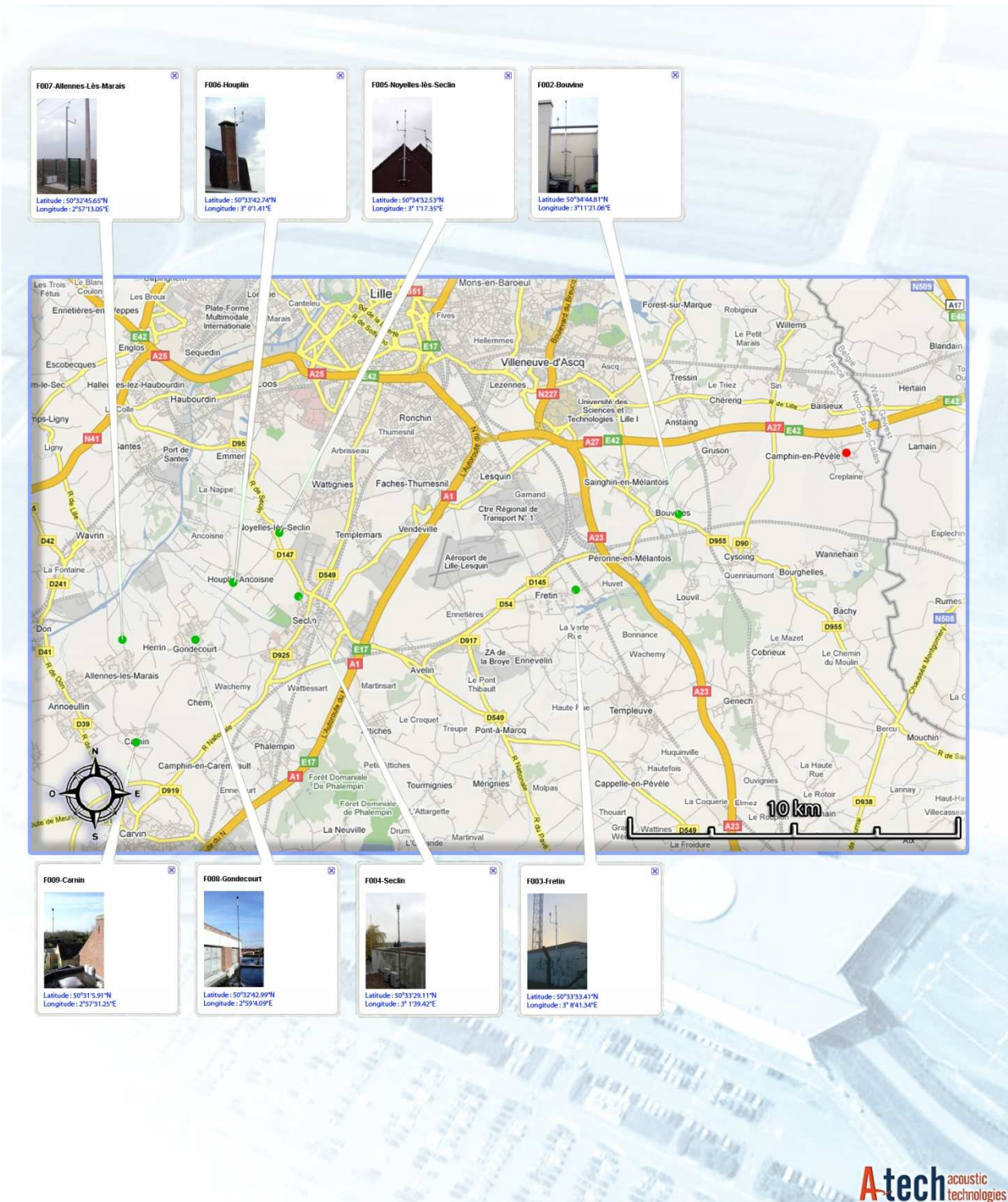


64 % des mouvements ont été effectués en piste 26 (face à l'ouest/sud-ouest)  
36 % des mouvements ont été effectués en piste 08 (face à l'est/nord est)  
Les sens de décollage ou d'atterrissage sont définis par le vent dominant.  
En effet, un avion atterrit ou décolle toujours face au vent



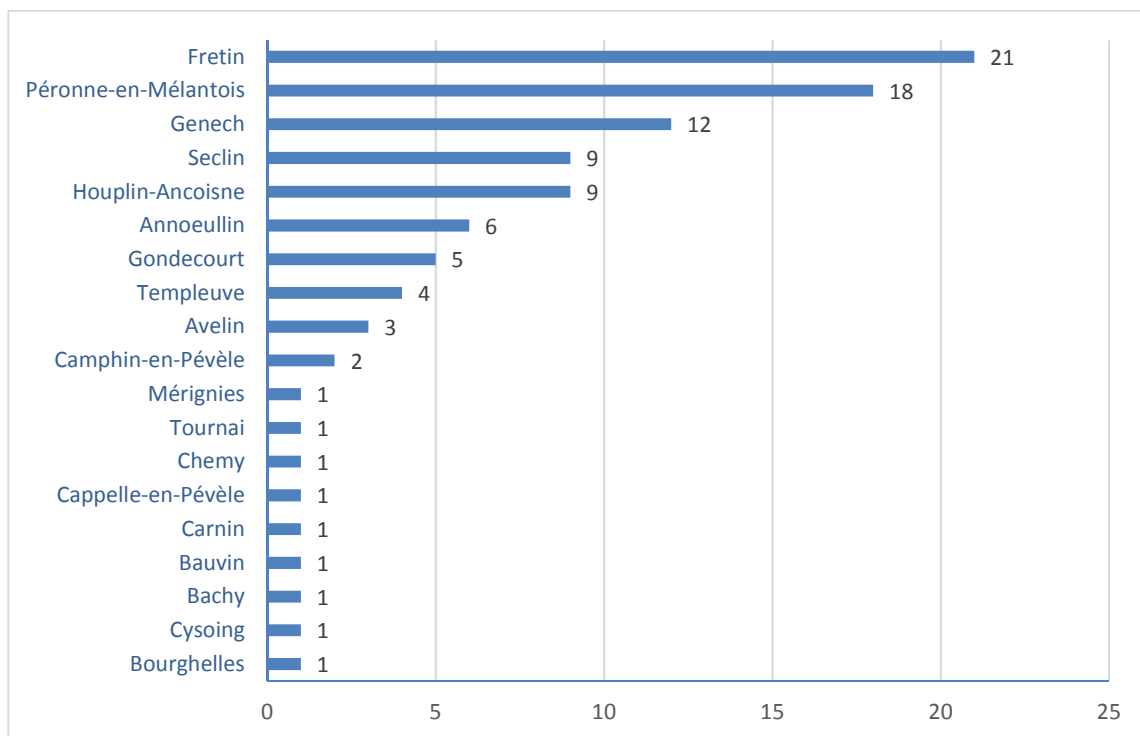


## Localisation des 8 stations de mesure de bruit





## NOMBRE DE SIGNALEMENTS PAR COMMUNE



98 signalements de riverains ont été enregistrés au cours du 2<sup>ème</sup> trimestre 2018

Ces signalements sont répartis entre les communes ci-contre

## BILAN DES SIGNALEMENTS PAR TYPE ET PAR COMMUNE

Communes	Cause 1	Cause 2	Cause 3	Cause 4	Cause 5	Nombre Total 2 <sup>ème</sup> trimestre
Annoeullin	2	0	3	0	1	6
Avelin	3	0	0	0	0	3
Bachy	1	0	0	0	0	1
Bauvin	0	1	0	0	0	1
Bourghelles	1	0	0	0	0	1
Camphin-en-Pévèle	2	0	0	0	0	2
Cappelle-en-Pévèle	0	0	1	0	0	1
Carnin	1	0	0	0	0	1
Chemy	1	0	0	0	0	1
Cysoing	1	0	0	0	0	1
Fretin	16	2	3	0	0	21
Genech	12	0	0	0	0	12
Gondecourt	3	2	0	0	0	5
Houplin-Ancoisne	1	1	1	0	6	9
Mérignies	1	0	0	0	0	1
Péronne-en-Mélantois	12	1	5	0	0	18
Seclin	5	0	4	0	0	9
Templeuve	1	0	2	0	1	4
Tournai	0	0	1	0	0	1
<b>TOTAUX TOUTE COMMUNE</b>	<b>63</b>	<b>7</b>	<b>20</b>	<b>0</b>	<b>8</b>	<b>98</b>

Les causes suivantes classifient les signalements :

Cause 1 : Survols ressentis comme inhabituels

Cause 2 : Survols perçus à basse altitude

Cause 3 : Survols ressentis comme bruyants

Cause 4 : Survols répétés

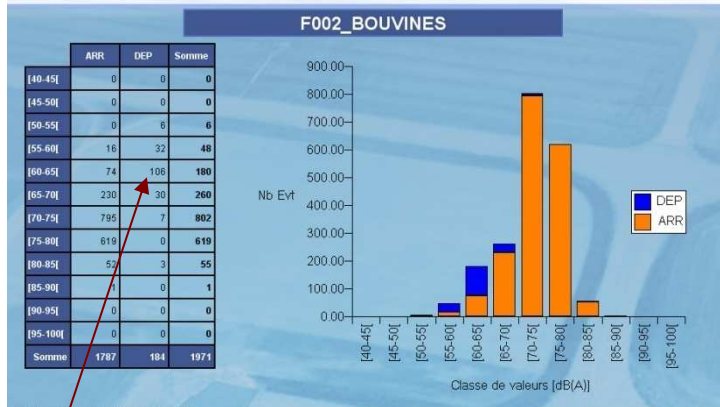
Cause 5 : Vol de nuit



# DISTRIBUTION DES LAMAX

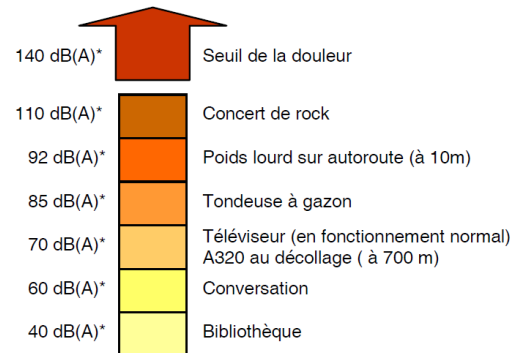


## Comment lire les graphiques ?



## Pour mieux se repérer:

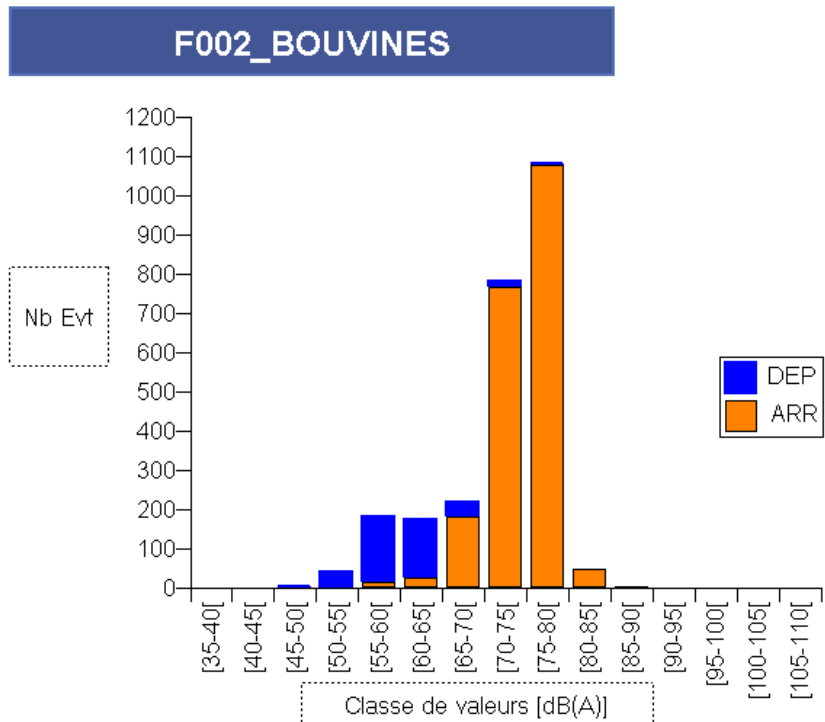
### Echelle du bruit



\* : Il s'agit de moyennes

**106 événements bruits (au décollage) entre 60 et 65 dB(A) ont été enregistrés sur cette station bruit**

	ARR	DEP	Somme
[35-40[	0	0	0
[40-45[	0	0	0
[45-50[	0	2	2
[50-55[	1	38	39
[55-60[	13	168	181
[60-65[	26	147	173
[65-70[	182	35	217
[70-75[	766	15	781
[75-80[	1077	3	1080
[80-85[	49	0	49
[85-90[	2	0	2
[90-95[	1	0	1
[95-100[	0	0	0
[100-105[	0	0	0
[105-110[	0	0	0
<b>Somme</b>	<b>2117</b>	<b>408</b>	<b>2525</b>

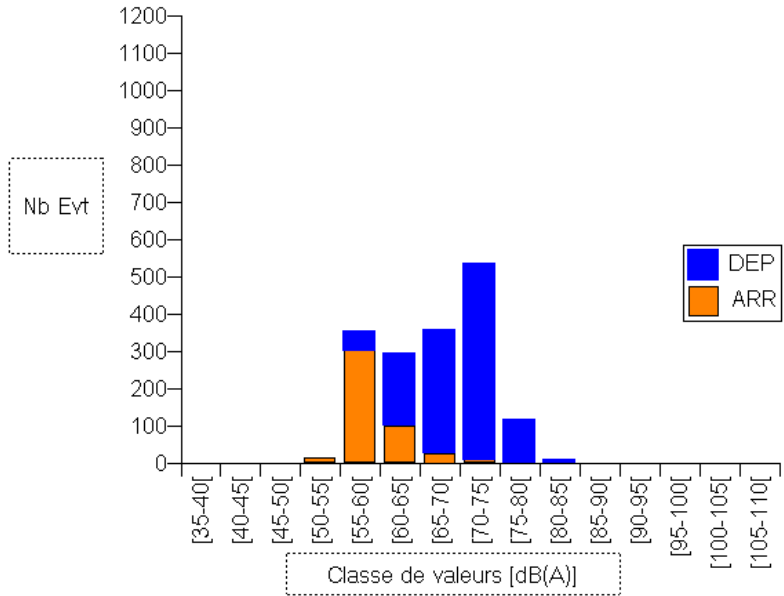


# DISTRIBUTION DES LAMAX (suite)



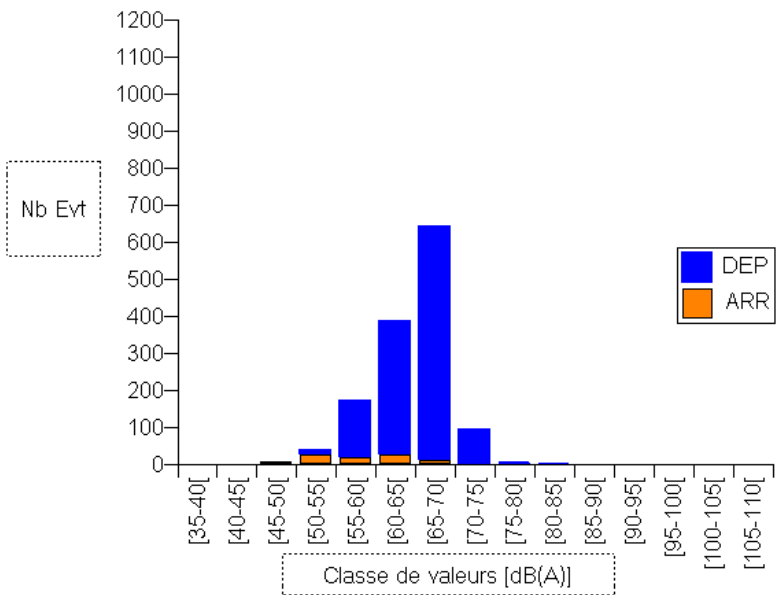
	ARR	DEP	Somme
[35-40[	0	0	0
[40-45[	0	0	0
[45-50[	0	0	0
[50-55[	18	1	17
[55-60[	304	50	354
[60-65[	99	194	293
[65-70[	28	329	357
[70-75[	10	525	535
[75-80[	2	112	114
[80-85[	1	8	9
[85-90[	0	0	0
[90-95[	0	0	0
[95-100[	0	0	0
[100-105[	0	0	0
[105-110[	0	0	0
<b>Somme</b>	<b>460</b>	<b>1219</b>	<b>1679</b>

## F003\_FRETIN



	ARR	DEP	Somme
[35-40[	0	0	0
[40-45[	0	0	0
[45-50[	6	0	6
[50-55[	28	10	36
[55-60[	19	151	170
[60-65[	27	360	387
[65-70[	10	630	640
[70-75[	2	90	92
[75-80[	1	4	5
[80-85[	0	2	2
[85-90[	0	0	0
[90-95[	0	0	0
[95-100[	0	0	0
[100-105[	0	0	0
[105-110[	0	0	0
<b>Somme</b>	<b>91</b>	<b>1247</b>	<b>1338</b>

## F005\_NOYELLES

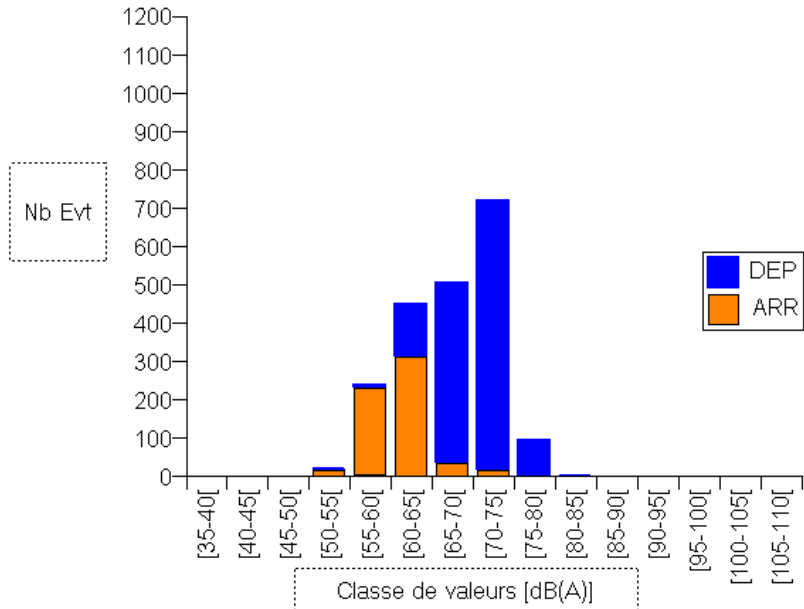


# DISTRIBUTION DES LAMAX (suite)



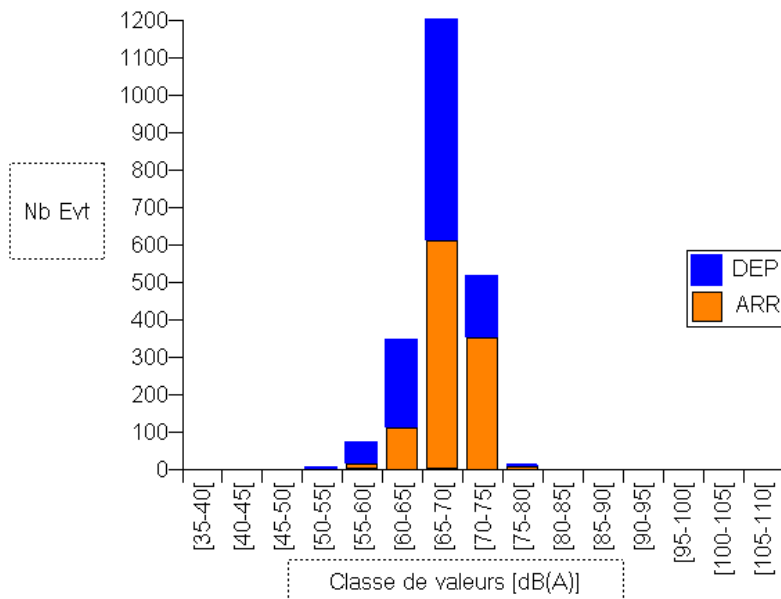
	ARR	DEP	Somme
[35-40[	0	0	0
[40-45[	0	0	0
[45-50[	0	0	0
[50-55[	18	1	19
[55-60[	230	7	237
[60-65[	313	138	451
[65-70[	36	471	507
[70-75[	18	701	719
[75-80[	3	92	95
[80-85[	0	3	3
[85-90[	0	0	0
[90-95[	0	0	0
[95-100[	0	0	0
[100-105[	0	0	0
[105-110[	0	0	0
<b>Somme</b>	<b>618</b>	<b>1413</b>	<b>2031</b>

## F006\_HOURLIN



	ARR	DEP	Somme
[35-40[	0	0	0
[40-45[	0	0	0
[45-50[	0	1	1
[50-55[	0	6	6
[55-60[	16	55	71
[60-65[	113	232	345
[65-70[	612	664	1276
[70-75[	355	160	515
[75-80[	10	4	14
[80-85[	2	1	3
[85-90[	1	0	1
[90-95[	0	0	0
[95-100[	0	0	0
[100-105[	0	0	0
[105-110[	0	0	0
<b>Somme</b>	<b>1109</b>	<b>1123</b>	<b>2232</b>

## F007\_ALLENES

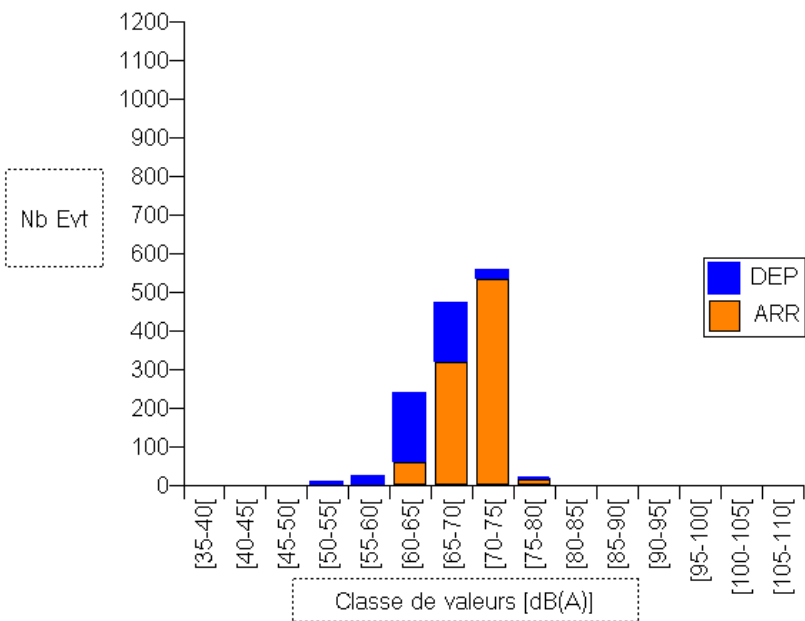


# DISTRIBUTION DES LAMAX (suite)



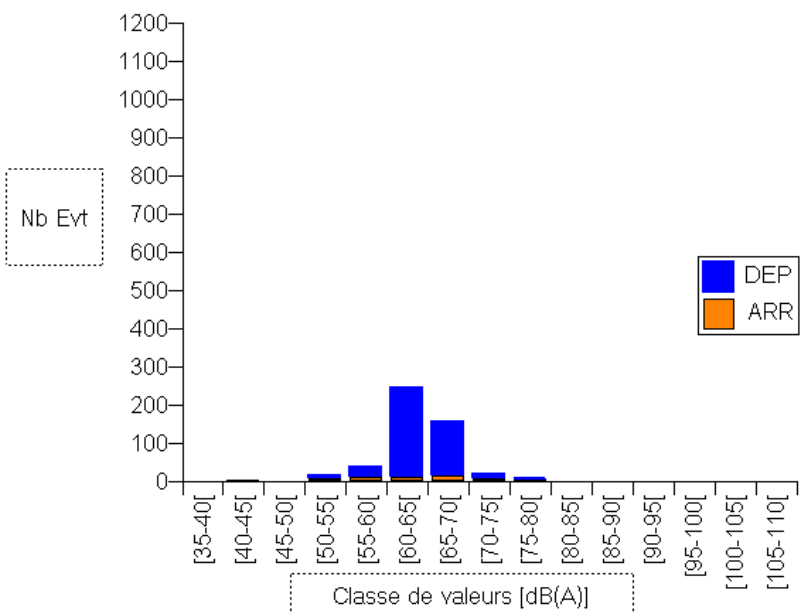
	ARR	DEP	Somme
[35-40[	0	0	0
[40-45[	0	0	0
[45-50[	0	0	0
[50-55[	0	5	5
[55-60[	1	21	22
[60-65[	58	178	236
[65-70[	317	152	469
[70-75[	534	19	553
[75-80[	15	1	16
[80-85[	0	0	0
[85-90[	0	0	0
[90-95[	0	0	0
[95-100[	0	0	0
[100-105[	0	0	0
[105-110[	0	0	0
<b>Somme</b>	<b>925</b>	<b>376</b>	<b>1301</b>

## F008\_GONDECOURT



	ARR	DEP	Somme
[35-40[	0	0	0
[40-45[	1	0	1
[45-50[	0	0	0
[50-55[	7	5	12
[55-60[	11	26	37
[60-65[	11	233	244
[65-70[	14	142	156
[70-75[	8	11	19
[75-80[	1	4	5
[80-85[	0	0	0
[85-90[	0	0	0
[90-95[	0	0	0
[95-100[	0	0	0
[100-105[	0	0	0
[105-110[	0	0	0
<b>Somme</b>	<b>53</b>	<b>421</b>	<b>474</b>

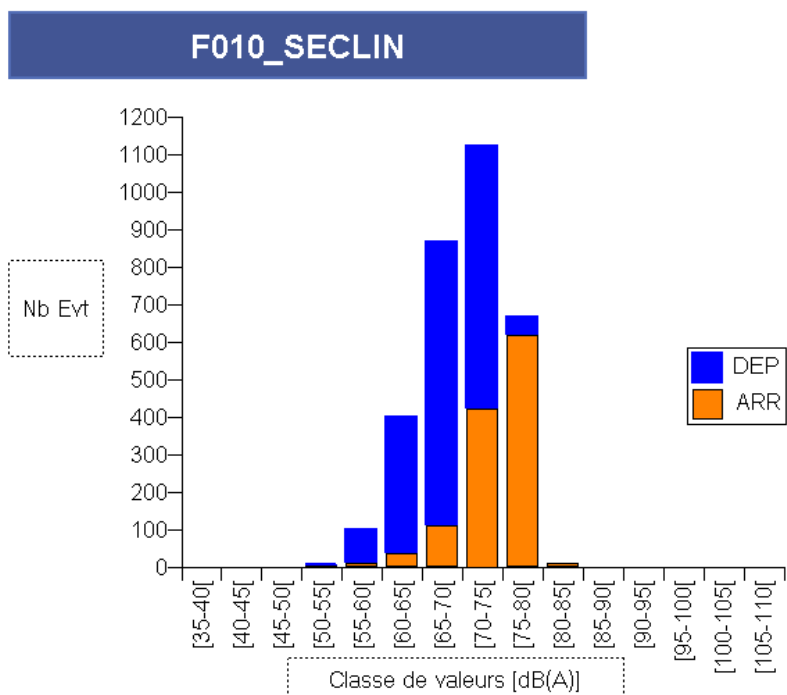
## F009\_CARNIN



# DISTRIBUTION DES LAMAX (suite)



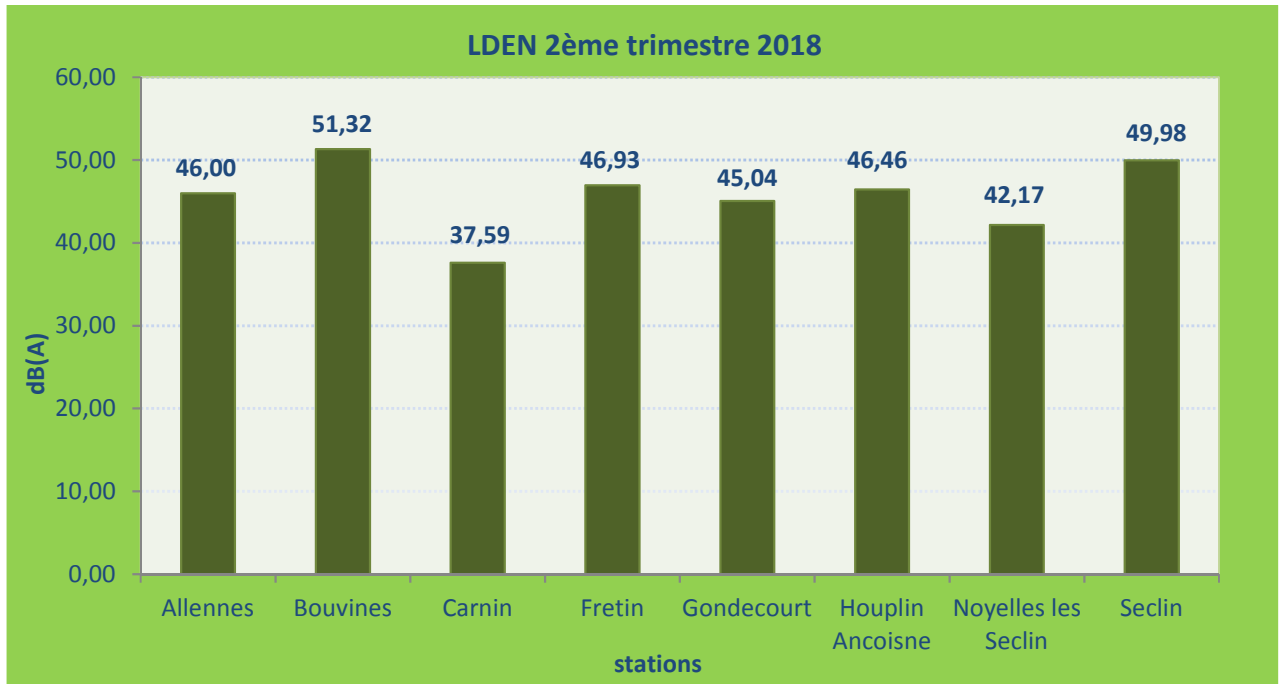
	ARR	DEP	Somme
[35-40[	0	0	0
[40-45[	0	0	0
[45-50[	0	0	0
[50-55[	3	4	7
[55-60[	10	89	99
[60-65[	36	364	400
[65-70[	112	756	868
[70-75[	424	698	1122
[75-80[	618	47	665
[80-85[	11	1	12
[85-90[	0	0	0
[90-95[	0	0	0
[95-100[	0	0	0
[100-105[	0	0	0
[105-110[	0	0	0
<b>Somme</b>	<b>1214</b>	<b>1959</b>	<b>3173</b>



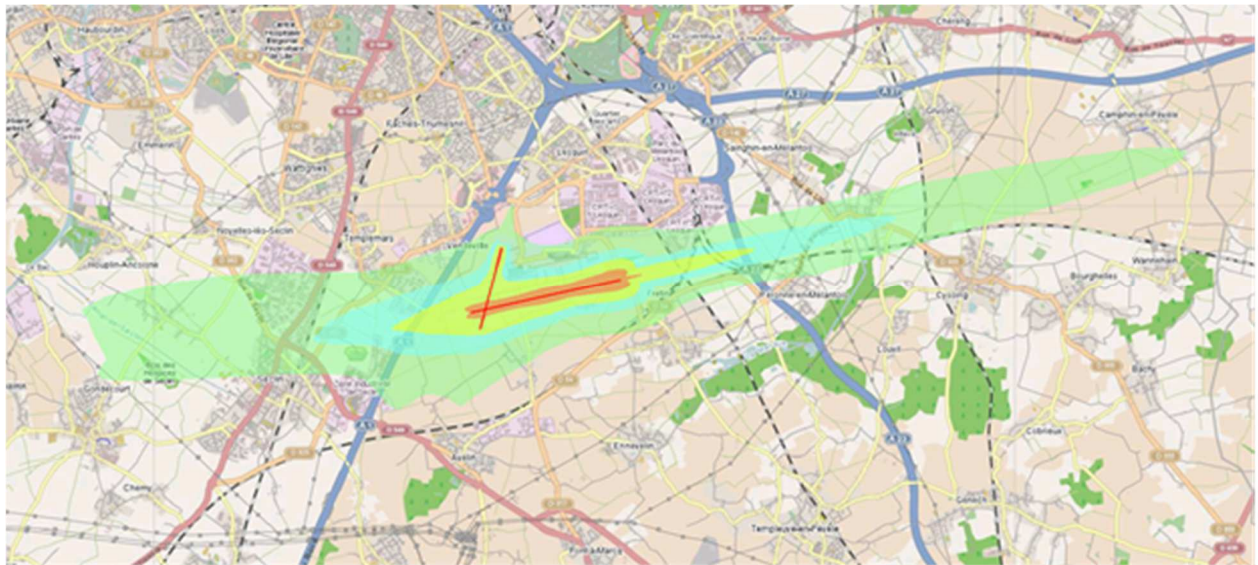
## Les événements les plus bruyants par station sur la période

Station	Date et heure		Sens	Type d'appareil	LAm <sub>max</sub> 1s
ALLENES	06/06/2018	18:36	ARR	A321	86.90 dB(A)
BOUVINES	04/05/2018	08:22	ARR	A320	93.20 dB(A)
CARNIN	07/04/2018	19:08	DEP	A320	76.90 dB(A)
FRETIN	19/05/2018	12:11	DEP	B738	83.30 dB(A)
GONDECOURT	10/04/2018	14:44	ARR	C130	77.90 dB(A)
HOUPLIN	23/05/2018	13:31	DEP	B738	82.40 dB(A)
NOYELLES	08/06/2018	07:57	DEP	C550	84.70 dB(A)
SECLIN	04/05/2018	15:54	ARR	K35R	83.70 dB(A)





**Carte du Plan d'Exposition au Bruit (PEB) et des stations de mesures de bruit.**



**Zone A  $\geq 70$  dB**

**Zone B  $\geq 62$  dB**

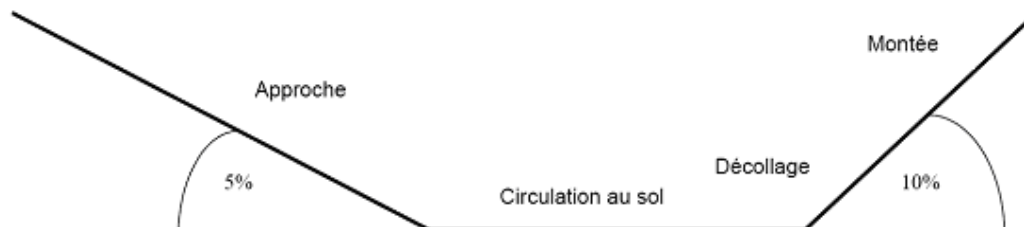
**Zone C  $\geq 57$  dB**

**Zone D  $\geq 50$  dB**





Les hauteurs théoriques de survols peuvent être estimées à partir du schéma ci-dessous, en fonction des pentes moyennes à l'atterrissage et au décollage.



**Hauteurs de survol nominales pour chaque commune :**

Commune	Distance entre le centre de la commune et l'aéroport	Hauteur de passage à l'atterrissage	Hauteur de passage au décollage
Allennes	9,7 km	485 m	970 m
Bouvines	4,8 km	240 m	480 m
Carnin	10 km	500 m	1 km
Fretin	2 km	100 m	200 m
Gondecourt	7,4 km	370 m	740 m
Houplin	5,7 km	285 m	570 m
Noyelles	5,1 km	255 m	510 m
Seclin	4 km	200 m	400 m

L'attention du lecteur est attirée sur le fait que ces hauteurs sont calculées en fonction de pentes nominales de descente et de montée. En aucun cas, elles ne revêtent un caractère réglementaire. Celui-ci est en effet défini précisément en fonction des procédures suivies par l'avion et publiées dans la documentation officielle du Service d'Information Aéronautique, disponible sur le site [www.sia.aviation-civile.gouv.fr](http://www.sia.aviation-civile.gouv.fr), rubrique AIP cartes.

Au décollage, les hauteurs de passage constatées peuvent varier en fonction notamment des caractéristiques des avions (caractéristiques aérodynamiques et motorisation), de leur chargement (plus ou moins lourd) et des conditions météorologiques.

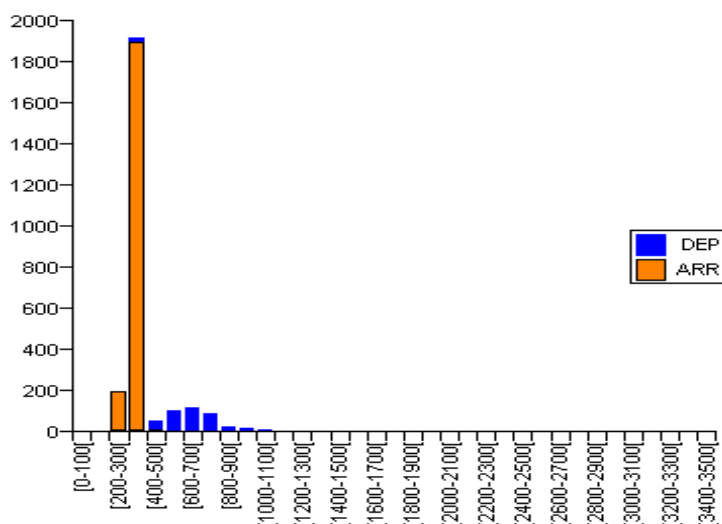


# ALTITUDES DE PASSAGE (suite)



Les graphes ci-après présentent le nombre de survols par tranche d'altitude de passage, au point le plus proche de la station de mesure de bruit

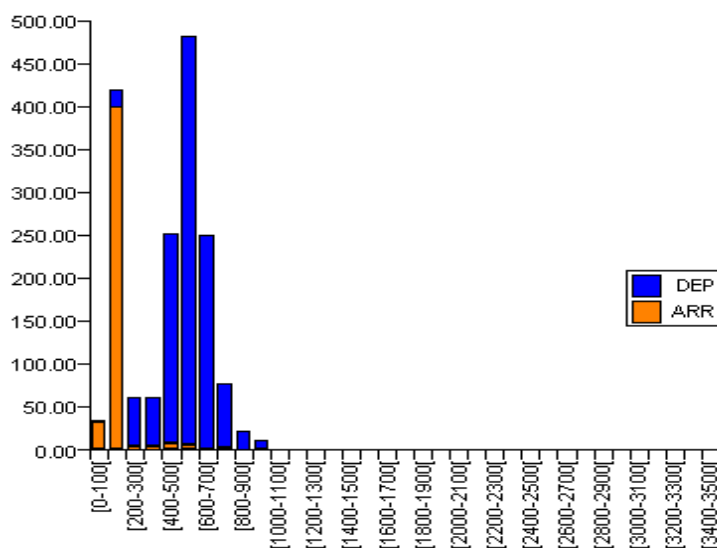
## F002\_BOUVINES



Altitude (mètre)

	ARR	DEP	Somme
[0-100[	3	1	4
[100-200[	0	0	0
[200-300[	194	0	194
[300-400[	1894	18	1912
[400-500[	11	41	52
[500-600[	5	97	102
[600-700[	2	117	119
[700-800[	2	86	88
[800-900[	1	24	25
[900-1000[	3	15	18
[1000-1100[	1	4	5
[1100-1200[	0	0	0
[1200-1300[	0	1	1
[1300-1400[	0	0	0
[1400-1500[	0	0	0
[1500-1600[	1	0	1
[1600-1700[	0	0	0
[1700-1800[	0	0	0
[1800-1900[	0	0	0
[1900-2000[	0	0	0
[2000-2100[	0	0	0
[2100-2200[	0	0	0
[2200-2300[	0	0	0
[2300-2400[	0	0	0
[2400-2500[	0	0	0
[2500-2600[	0	0	0
[2600-2700[	0	0	0
[2700-2800[	0	0	0
[2800-2900[	0	0	0
[2900-3000[	0	1	1
[3000-3100[	0	1	1
[3100-3200[	0	0	0
[3200-3300[	0	0	0
[3300-3400[	0	2	2
[3400-3500[	0	0	0
<b>Somme:</b>	<b>2117</b>	<b>408</b>	<b>2525</b>

## F003\_FRETIN



Altitude (mètre)

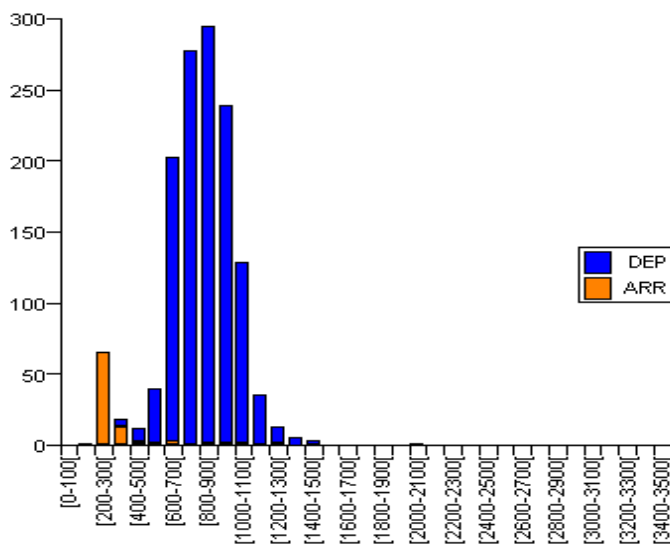
	ARR	DEP	Somme
[0-100[	33	2	35
[100-200[	399	21	420
[200-300[	5	56	61
[300-400[	5	57	62
[400-500[	8	244	252
[500-600[	6	475	481
[600-700[	0	250	250
[700-800[	3	74	77
[800-900[	0	23	23
[900-1000[	0	11	11
[1000-1100[	0	1	1
[1100-1200[	0	1	1
[1200-1300[	0	0	0
[1300-1400[	0	0	0
[1400-1500[	0	0	0
[1500-1600[	0	0	0
[1600-1700[	0	0	0
[1700-1800[	1	0	1
[1800-1900[	0	0	0
[1900-2000[	0	0	0
[2000-2100[	0	0	0
[2100-2200[	0	1	1
[2200-2300[	0	0	0
[2300-2400[	0	1	1
[2400-2500[	0	0	0
[2500-2600[	0	0	0
[2600-2700[	0	1	1
[2700-2800[	0	0	0
[2800-2900[	0	1	1
[2900-3000[	0	0	0
[3000-3100[	0	0	0
[3100-3200[	0	0	0
[3200-3300[	0	0	0
[3300-3400[	0	0	0
[3400-3500[	0	0	0
<b>Somme:</b>	<b>460</b>	<b>1219</b>	<b>1679</b>



# ALTITUDES DE PASSAGE (suite)



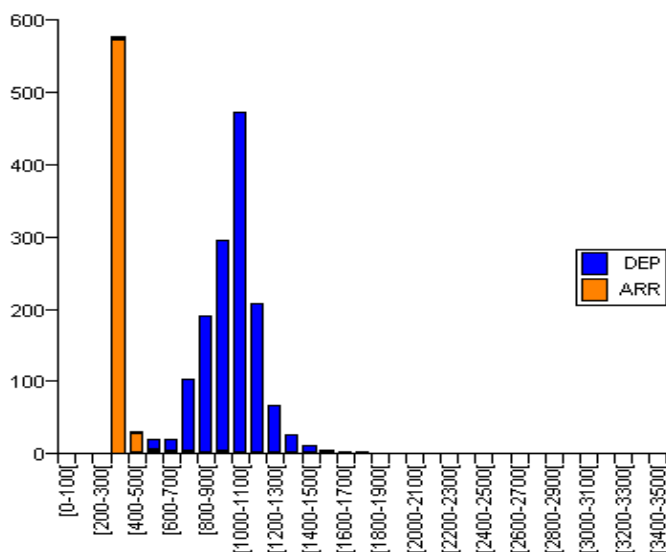
## F005\_NOYELLES



Altitude (mètre)

	ARR	DEP	Somme
[0-100[	0	0	0
[100-200[	1	0	1
[200-300[	65	0	65
[300-400[	13	5	18
[400-500[	2	10	12
[500-600[	1	39	40
[600-700[	3	200	203
[700-800[	1	277	278
[800-900[	1	294	295
[900-1000[	1	238	239
[1000-1100[	1	128	129
[1100-1200[	0	35	35
[1200-1300[	1	12	13
[1300-1400[	0	6	6
[1400-1500[	0	3	3
[1500-1600[	0	0	0
[1600-1700[	0	0	0
[1700-1800[	0	0	0
[1800-1900[	0	0	0
[1900-2000[	0	0	0
[2000-2100[	1	0	1
[2100-2200[	0	0	0
[2200-2300[	0	0	0
[2300-2400[	0	0	0
[2400-2500[	0	0	0
[2500-2600[	0	0	0
[2600-2700[	0	0	0
[2700-2800[	0	0	0
[2800-2900[	0	0	0
[2900-3000[	0	0	0
[3000-3100[	0	0	0
[3100-3200[	0	0	0
[3200-3300[	0	0	0
[3300-3400[	0	0	0
[3400-3500[	0	0	0
<b>Somme:</b>	<b>91</b>	<b>1247</b>	<b>1338</b>

## F006\_HOURLIN



Altitude (mètre)

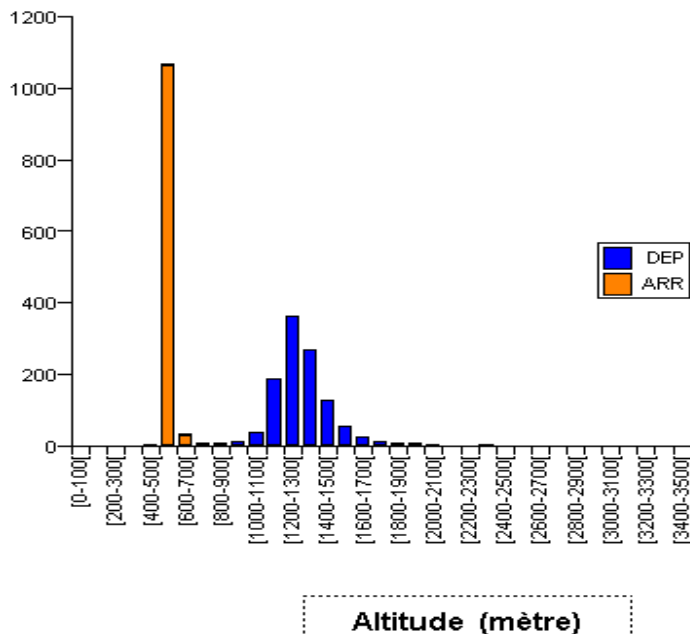
	ARR	DEP	Somme
[0-100[	0	0	0
[100-200[	0	0	0
[200-300[	1	0	1
[300-400[	574	4	578
[400-500[	28	3	31
[500-600[	4	16	20
[600-700[	2	18	20
[700-800[	2	100	102
[800-900[	1	190	191
[900-1000[	3	292	295
[1000-1100[	0	473	473
[1100-1200[	0	207	207
[1200-1300[	0	66	66
[1300-1400[	1	25	26
[1400-1500[	1	11	12
[1500-1600[	1	3	4
[1600-1700[	0	3	3
[1700-1800[	0	2	2
[1800-1900[	0	0	0
[1900-2000[	0	0	0
[2000-2100[	0	0	0
[2100-2200[	0	0	0
[2200-2300[	0	0	0
[2300-2400[	0	0	0
[2400-2500[	0	0	0
[2500-2600[	0	0	0
[2600-2700[	0	0	0
[2700-2800[	0	0	0
[2800-2900[	0	0	0
[2900-3000[	0	0	0
[3000-3100[	0	0	0
[3100-3200[	0	0	0
[3200-3300[	0	0	0
[3300-3400[	0	0	0
[3400-3500[	0	0	0
<b>Somme:</b>	<b>618</b>	<b>1413</b>	<b>2031</b>



# ALTITUDES DE PASSAGE (suite)

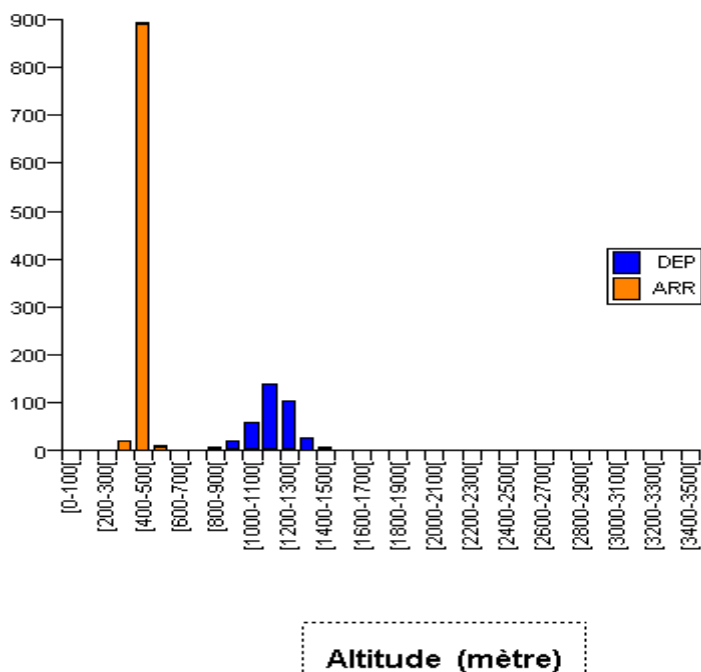


## F007\_ALLENNES



	ARR	DEP	Somme
[0-100[	0	0	0
[100-200[	0	0	0
[200-300[	0	0	0
[300-400[	1	0	1
[400-500[	4	0	4
[500-600[	1066	3	1069
[600-700[	29	4	33
[700-800[	3	5	8
[800-900[	4	3	7
[900-1000[	2	11	13
[1000-1100[	0	38	38
[1100-1200[	1	186	187
[1200-1300[	1	363	364
[1300-1400[	0	270	270
[1400-1500[	0	128	128
[1500-1600[	1	54	55
[1600-1700[	0	24	24
[1700-1800[	0	12	12
[1800-1900[	0	7	7
[1900-2000[	0	7	7
[2000-2100[	0	4	4
[2100-2200[	0	0	0
[2200-2300[	0	1	1
[2300-2400[	0	3	3
[2400-2500[	0	0	0
[2500-2600[	0	0	0
[2600-2700[	0	0	0
[2700-2800[	0	0	0
[2800-2900[	0	0	0
[2900-3000[	0	0	0
[3000-3100[	0	0	0
[3100-3200[	0	0	0
[3200-3300[	0	0	0
[3300-3400[	0	0	0
[3400-3500[	0	0	0
<b>Somme:</b>	<b>1109</b>	<b>1123</b>	<b>2232</b>

## F008\_GONDECOURT



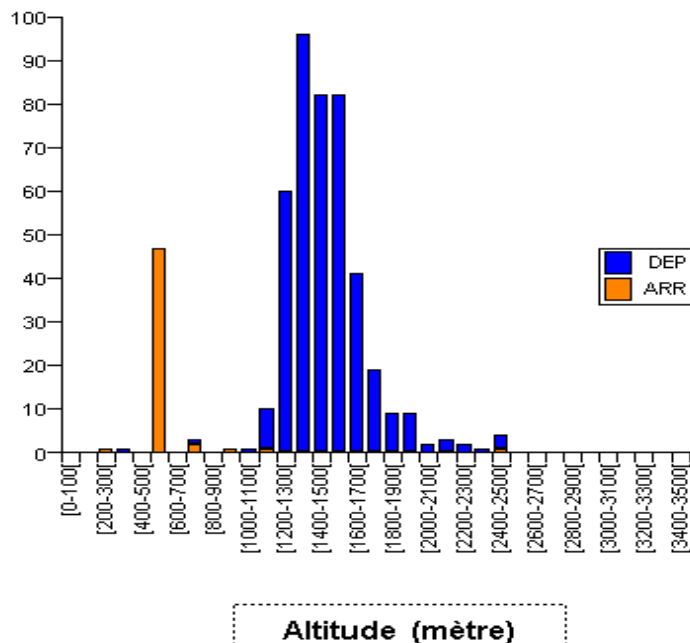
	ARR	DEP	Somme
[0-100[	0	0	0
[100-200[	0	0	0
[200-300[	0	0	0
[300-400[	22	0	22
[400-500[	891	1	892
[500-600[	9	3	12
[600-700[	2	1	3
[700-800[	0	1	1
[800-900[	0	7	7
[900-1000[	0	20	20
[1000-1100[	1	59	60
[1100-1200[	0	139	139
[1200-1300[	0	104	104
[1300-1400[	0	28	28
[1400-1500[	0	8	8
[1500-1600[	0	1	1
[1600-1700[	0	3	3
[1700-1800[	0	0	0
[1800-1900[	0	0	0
[1900-2000[	0	1	1
[2000-2100[	0	0	0
[2100-2200[	0	0	0
[2200-2300[	0	0	0
[2300-2400[	0	0	0
[2400-2500[	0	0	0
[2500-2600[	0	0	0
[2600-2700[	0	0	0
[2700-2800[	0	0	0
[2800-2900[	0	0	0
[2900-3000[	0	0	0
[3000-3100[	0	0	0
[3100-3200[	0	0	0
[3200-3300[	0	0	0
[3300-3400[	0	0	0
[3400-3500[	0	0	0
<b>Somme:</b>	<b>925</b>	<b>376</b>	<b>1301</b>



# ALTITUDES DE PASSAGE (suite)



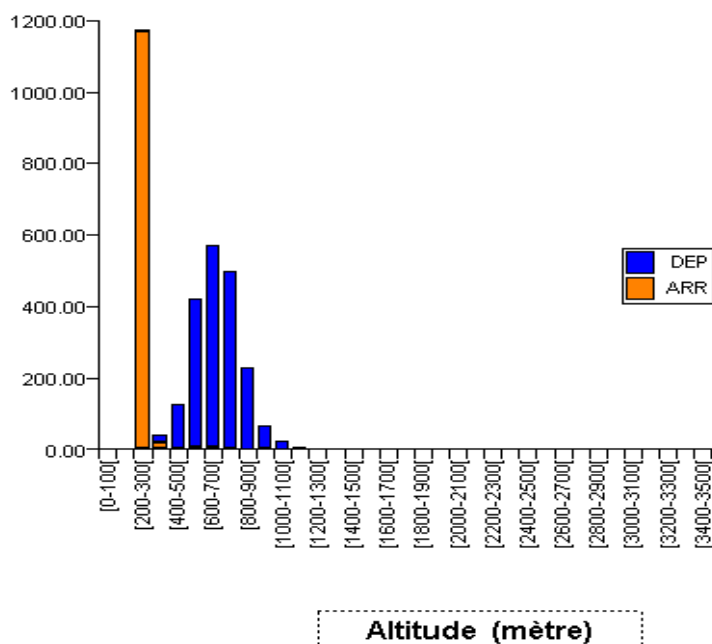
## F009\_CARNIN



	ARR	DEP	Somme
[0-100[	0	0	0
[100-200[	0	0	0
[200-300[	1	0	1
[300-400[	0	1	1
[400-500[	0	0	0
[500-600[	47	0	47
[600-700[	0	0	0
[700-800[	2	1	3
[800-900[	0	0	0
[900-1000[	1	0	1
[1000-1100[	0	1	1
[1100-1200[	1	9	10
[1200-1300[	0	60	60
[1300-1400[	0	96	96
[1400-1500[	0	82	82
[1500-1600[	0	82	82
[1600-1700[	0	41	41
[1700-1800[	0	19	19
[1800-1900[	0	9	9
[1900-2000[	0	9	9
[2000-2100[	0	2	2
[2100-2200[	0	3	3
[2200-2300[	0	2	2
[2300-2400[	0	1	1
[2400-2500[	1	3	4
[2500-2600[	0	0	0
[2600-2700[	0	0	0
[2700-2800[	0	0	0
[2800-2900[	0	0	0
[2900-3000[	0	0	0
[3000-3100[	0	0	0
[3100-3200[	0	0	0
[3200-3300[	0	0	0
[3300-3400[	0	0	0
[3400-3500[	0	0	0
<b>Somme:</b>	<b>53</b>	<b>421</b>	<b>474</b>

Altitude (mètre)

## F010\_SECLIN



	ARR	DEP	Somme
[0-100[	2	1	3
[100-200[	1	1	2
[200-300[	1167	6	1173
[300-400[	19	23	42
[400-500[	5	123	128
[500-600[	6	415	421
[600-700[	5	564	569
[700-800[	2	498	500
[800-900[	1	229	230
[900-1000[	4	62	66
[1000-1100[	0	25	25
[1100-1200[	0	6	6
[1200-1300[	1	3	4
[1300-1400[	0	0	0
[1400-1500[	0	0	0
[1500-1600[	1	0	1
[1600-1700[	0	0	0
[1700-1800[	0	0	0
[1800-1900[	0	0	0
[1900-2000[	0	0	0
[2000-2100[	0	1	1
[2100-2200[	0	0	0
[2200-2300[	0	2	2
[2300-2400[	0	0	0
[2400-2500[	0	0	0
[2500-2600[	0	0	0
[2600-2700[	0	0	0
[2700-2800[	0	0	0
[2800-2900[	0	0	0
[2900-3000[	0	0	0
[3000-3100[	0	0	0
[3100-3200[	0	0	0
[3200-3300[	0	0	0
[3300-3400[	0	0	0
[3400-3500[	0	0	0
<b>Somme:</b>	<b>1214</b>	<b>1959</b>	<b>3173</b>

Altitude (mètre)





## **Indisponibilité des équipements de radionavigation**

Dans le cadre des opérations de maintenance préventive, le radar de Boulogne Vaudringhem a été temporairement coupé le 3 mai entre 10:30 et 18:00 pour des travaux électriques. Des coupures (entre 15 et 30 minutes) ont aussi eu lieu les 7 et 15 juin.

L'indisponibilité de cet équipement a pu générer des trajectoires inhabituelles.

## **Campagnes de mesure de bruit**

Une campagne de mesure de bruit a été lancée sur la commune de Templeuve. La station de mesure de bruit a été implantée dans le secteur les Rues le 23 avril 2018 (Coordonnées GPS du site : GPS 50°32'08.59"N – 3°10'03.10"E)

