



BULLETIN D'INFORMATIONS ENVIRONNEMENTALES PERIODE : 2ème Trimestre 2017



POUR RAPPEL :

- Ce bulletin d'informations est destiné aux communes riveraines
- Il est accessible depuis le site Internet de l'aéroport de Lille www.lille.aeroport.fr après identification
- Pour contacter le service environnement :
N° vert gratuit : 0 800 59 10 59 (en laissant coordonnées complètes et adresse e-mail)
E-mail : environnement@lille.aeroport.fr





Le **niveau sonore** est le terme usuel pour caractériser le « niveau d'intensité acoustique ». Il exprime la puissance véhiculée par le phénomène acoustique et son unité est le décibel A (dB(A)).

dB(A) : unité de mesure du niveau sonore. La pondération (A) permet de prendre en compte la sensibilité de l'oreille humaine à différentes fréquences.

Événement bruit : émergence sonore captée par une station de mesure dans un rayon et une période déterminé.

L_{Amax} : Le **niveau maximum** (L_{Amax}), est utilisé lorsqu'un bruit présente de larges fluctuations au cours du temps, comme le cas d'un véhicule passant devant un observateur, dont le bruit varie de façon croissante puis décroissante. On mesure alors le niveau maximum du bruit.

L_{den} (Level day evening night): Cet indice sert pour la modélisation du bruit.

Le bruit n'étant pas ressenti avec la même acuité en fonction du moment de la journée, cet indice L_{den} permet de considérer les avions en soirée plus gênants (pondération de 5dB) que ceux de la journée et encore plus gênants la nuit (pondération de 10dB).

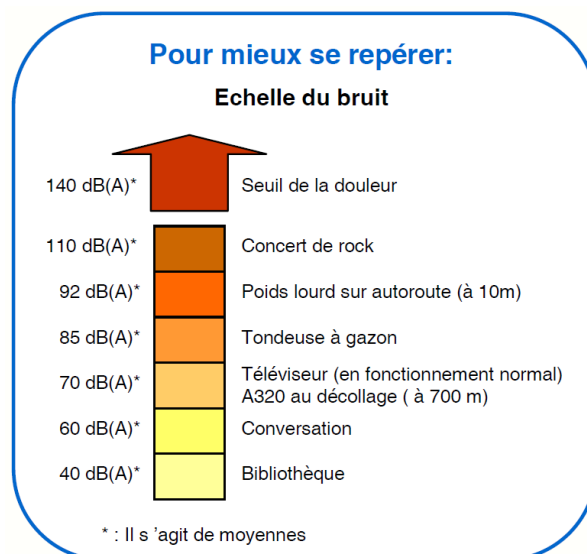
Mouvement avion : un mouvement avion correspond à un atterrissage ou à un décollage sur la plateforme.

PEB : le Plan d'Exposition au Bruit est un document d'urbanisme. Il est approuvé par arrêté préfectoral reprenant les zones de bruit réparties en 4 zones A B C D selon le niveau moyen de bruit (L_{den}).

Il permet de réglementer les constructions pour ne pas augmenter les populations soumises aux nuisances aériennes.

Vol de nuit : vol se déroulant entre 22h00 et 06h00

Signalement : un signalement correspond à un ou plusieurs survols constatés par un riverain et signalé au service Environnement par courrier, e-mail ou téléphone.





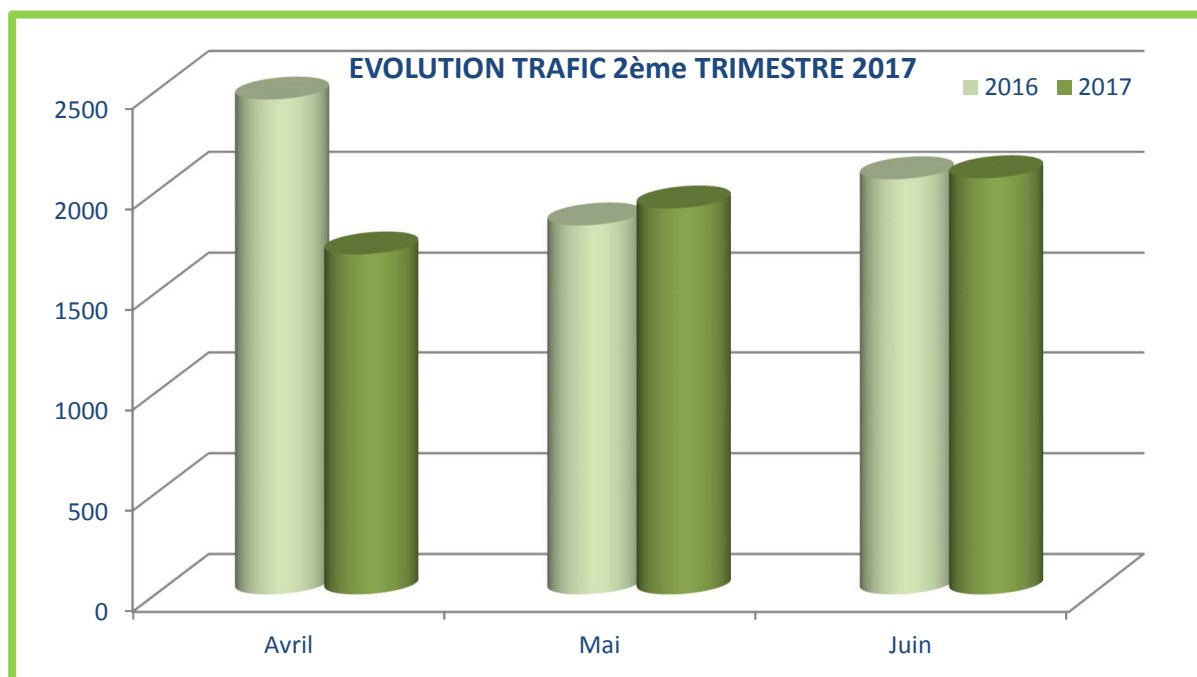
Nombre total de mouvements commerciaux et techniques sur la plateforme :

2017	Avril	Mai	Juin	TOTAL Trimestre 2
Vols commerciaux	1612	1835	2001	5448
Vols techniques	79	84	68	231
Total	1691	1919	2069	5679

2016	Avril	Mai	Juin	TOTAL Trimestre 2
Vols commerciaux	2379	1770	1969	6118
Vols techniques	80	65	95	240
Total	2459	1835	2064	6358

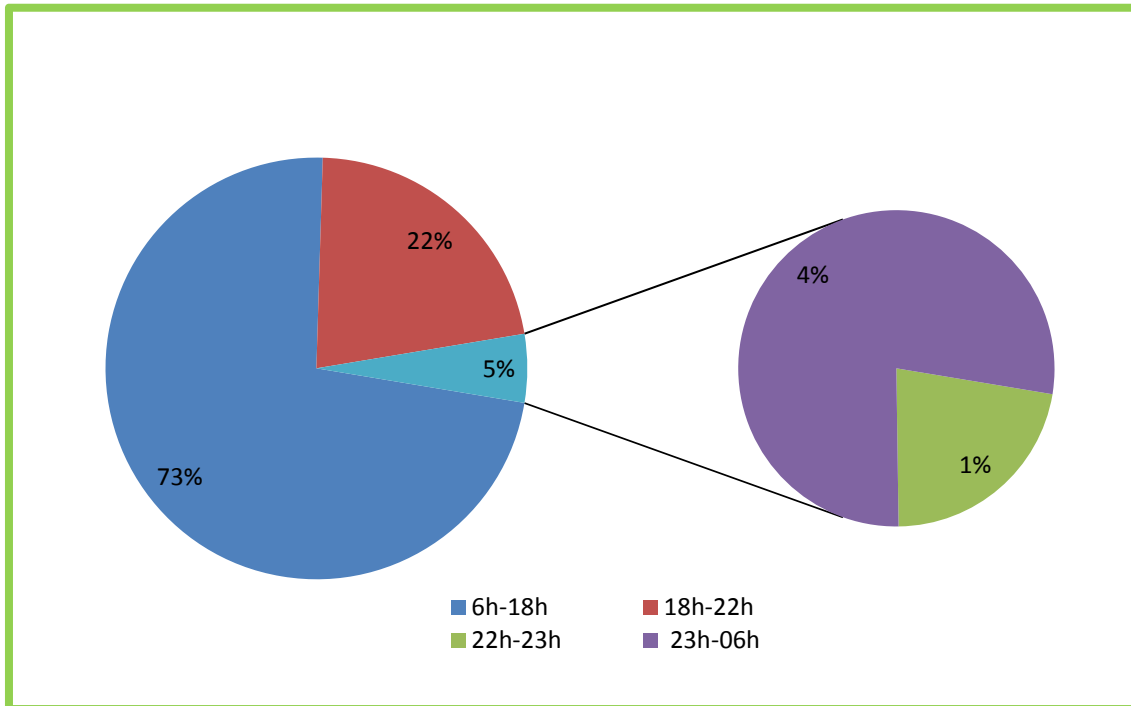
Vols commerciaux : il s'agit des arrivées ou des départs des vols avec passagers (vols réguliers, vols vacances ou déroutements exceptionnels accueillis sur la plateforme).

Vols techniques : il s'agit des arrivées ou des départs des vols à vide (vols de mise en place), d'escapes techniques (notamment pour avitaillement en carburant), ou des vols cargo.

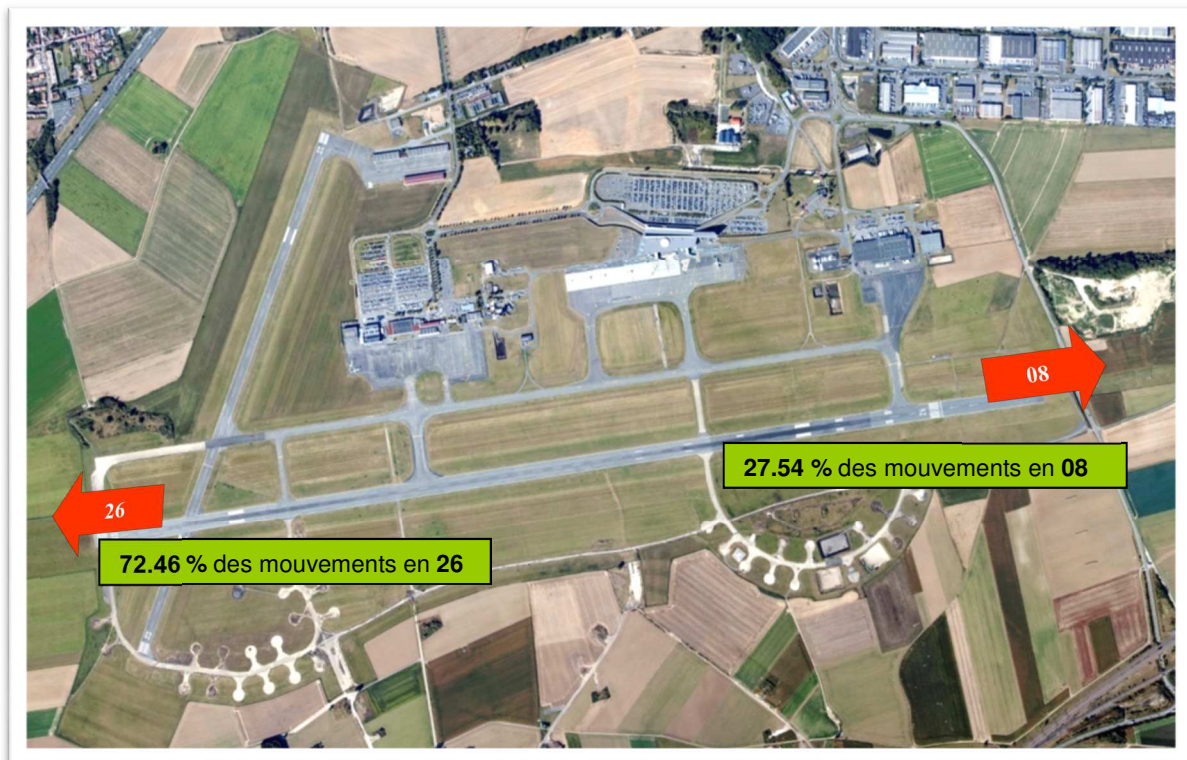




Répartition des mouvements commerciaux et techniques par tranche horaire



Répartition des mouvements par sens de piste :

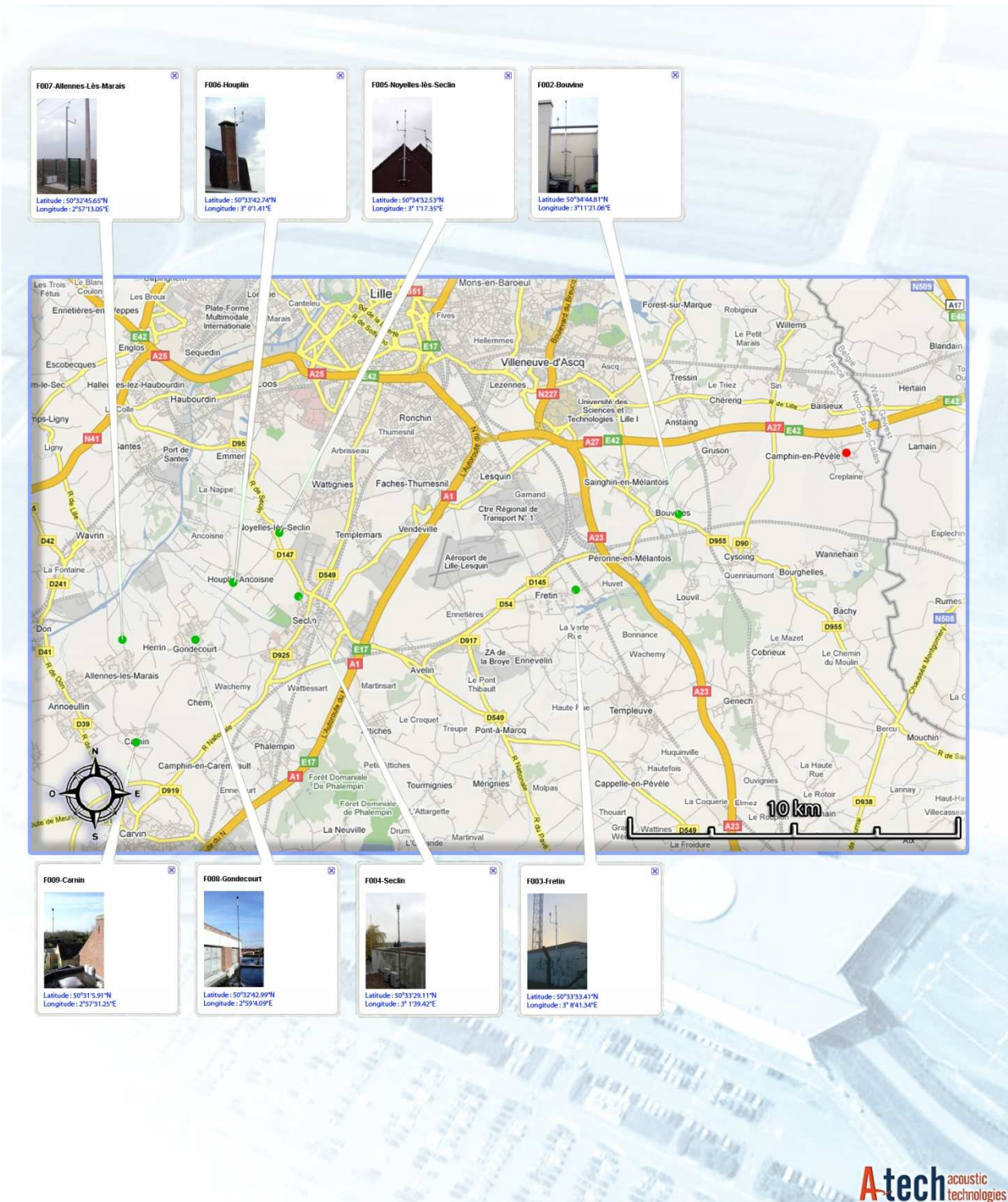


72.46 % des mouvements ont été effectués en piste 26 (face à l'ouest/sud-ouest)
27.54 % des mouvements ont été effectués en piste 08 (face à l'est/nord est)
Les sens de décollage ou d'atterrissage sont définis par le vent dominant.
En effet, un avion atterrit ou décolle toujours face au vent



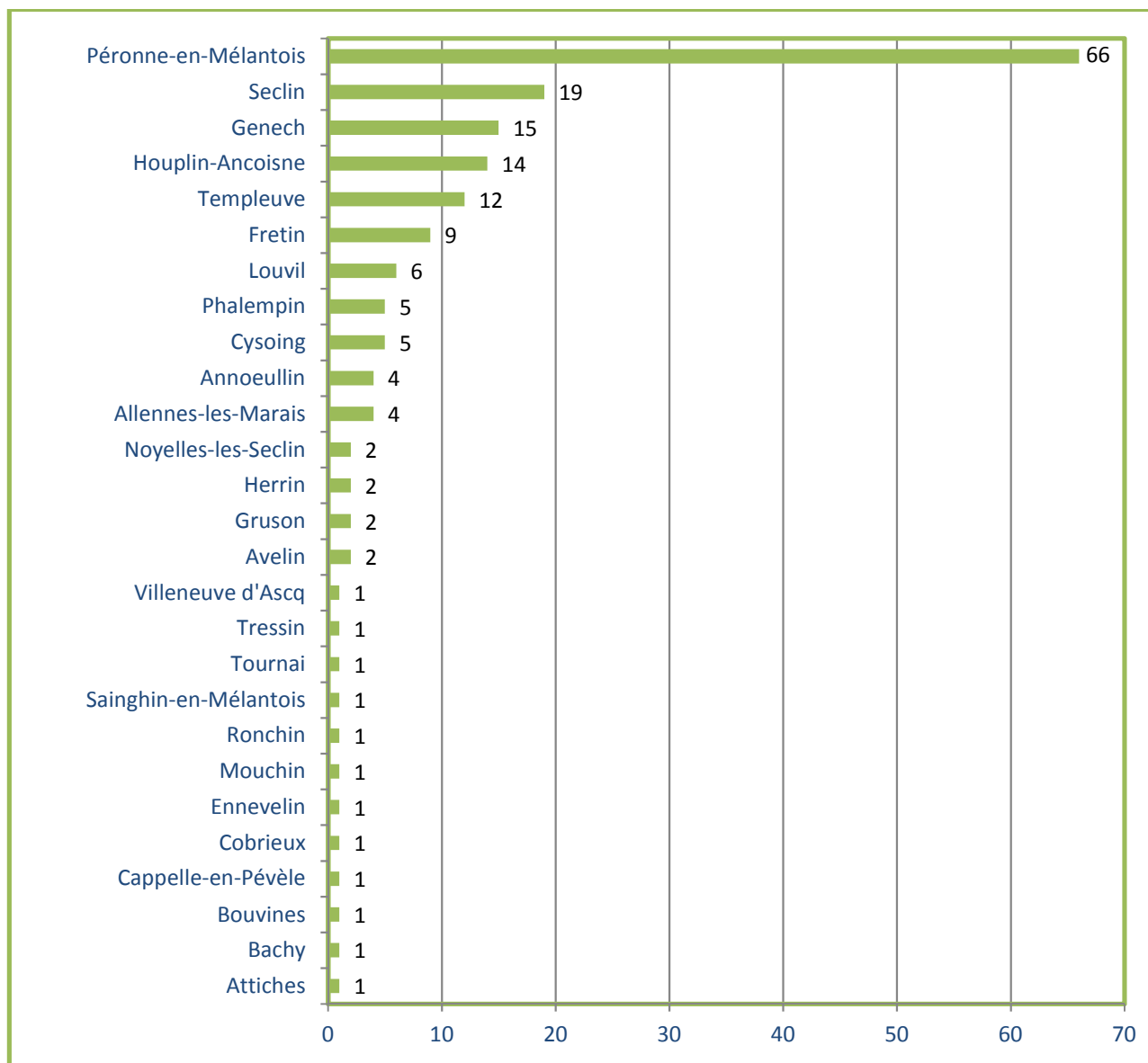


Localisation des 8 stations de mesure de bruit





Nombre de signalements par commune



179 signalements de riverains ont été enregistrés au cours du 2ème trimestre 2017

Ces signalements sont répartis entre les communes ci-dessus





Bilan des signalements par type et par commune

	Cause 1	Cause 2	Cause 3	Cause 4	Cause 5	Total
Allennes-les-Marais	0	0	2	0	2	4
Annoeullin	0	2	2	0	0	4
Attiches	0	0	1	0	0	1
Avelin	0	1	1	0	0	2
Bachy	1	0	0	0	0	1
Bouvines	0	1	0	0	0	1
Cappelle-en-Pévèle	1	0	0	0	0	1
Cobrieux	0	1	0	0	0	1
Cysoing	3	1	1	0	0	5
Ennevelin	1	0	0	0	0	1
Fretin	2	5	1	0	1	9
Genech	7	5	3	0	0	15
Gruson	2	0	0	0	0	2
Herrin	2	0	0	0	0	2
Houplin-Ancoisne	5	1	2	0	6	14
Louvil	2	3	1	0	0	6
Mouchin	1	0	0	0	0	1
Noyelles-les-Seclin	1	0	1	0	0	2
Péronne-en-Mélantois	39	3	21	0	3	66
Phalempin	0	0	5	0	0	5
Ronchin	1	0	0	0	0	1
Sainghin-en Mélantois	1	0	0	0	0	1
Seclin	4	2	11	0	2	19
Templeuve	11	1	0	0	0	12
Tournai	0	0	1	0	0	1
Tressin	1	0	0	0	0	1
Villeneuve d'Ascq	1	0	0	0	0	1
Total	86	26	53	0	14	179

Les causes suivantes classifient les signalements :

Cause 1 : Survols ressentis comme inhabituels

Cause 2 : Survols perçus à basse altitude

Cause 3 : Survols ressentis comme bruyants

Cause 4 : Survols répétés

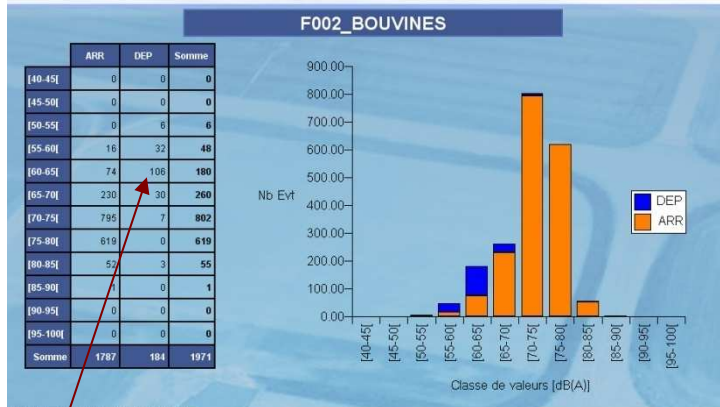
Cause 5 : Vol de nuit



DISTRIBUTION DES LAMAX



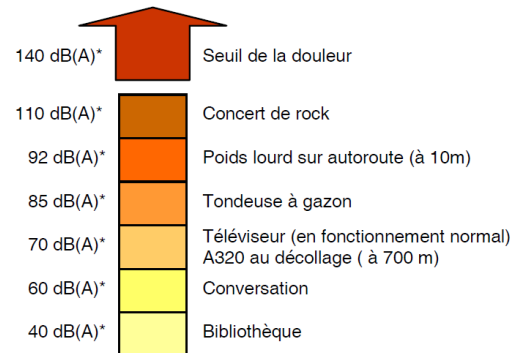
Comment lire les graphiques ?



106 événements bruits (au décollage) entre 60 et 65 dB(A) ont été enregistrés sur cette station bruit

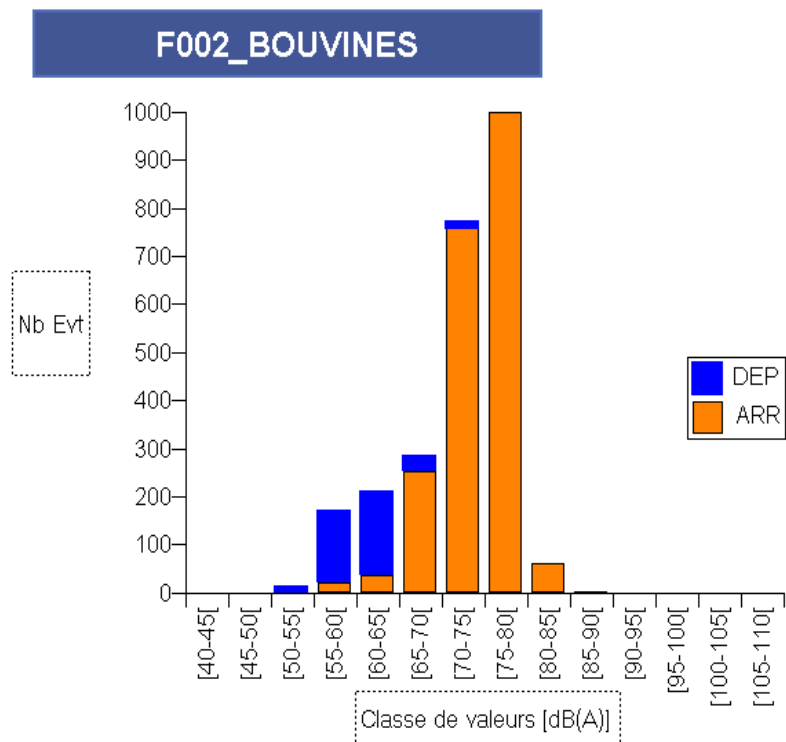
Pour mieux se repérer:

Echelle du bruit



* : Il s'agit de moyennes

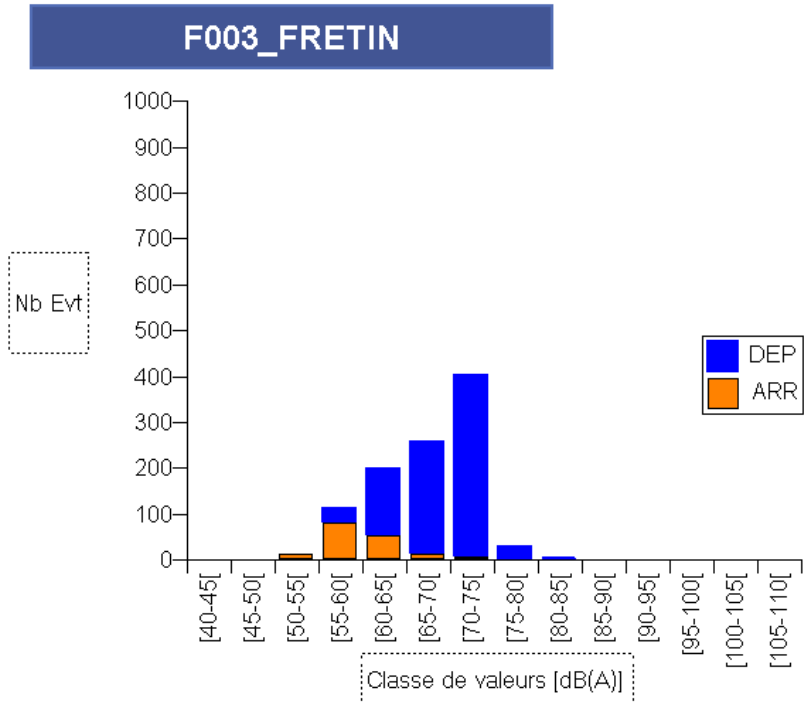
	ARR	DEP	Somme
[40-45[0	0	0
[45-50[0	0	0
[50-55[2	11	13
[55-60[21	147	168
[60-65[36	174	210
[65-70[253	31	284
[70-75[757	15	772
[75-80[1186	3	1189
[80-85[61	0	61
[85-90[1	0	1
[90-95[0	0	0
[95-100[0	0	0
[100-105[0	0	0
[105-110[0	0	0
Somme	2317	381	2698



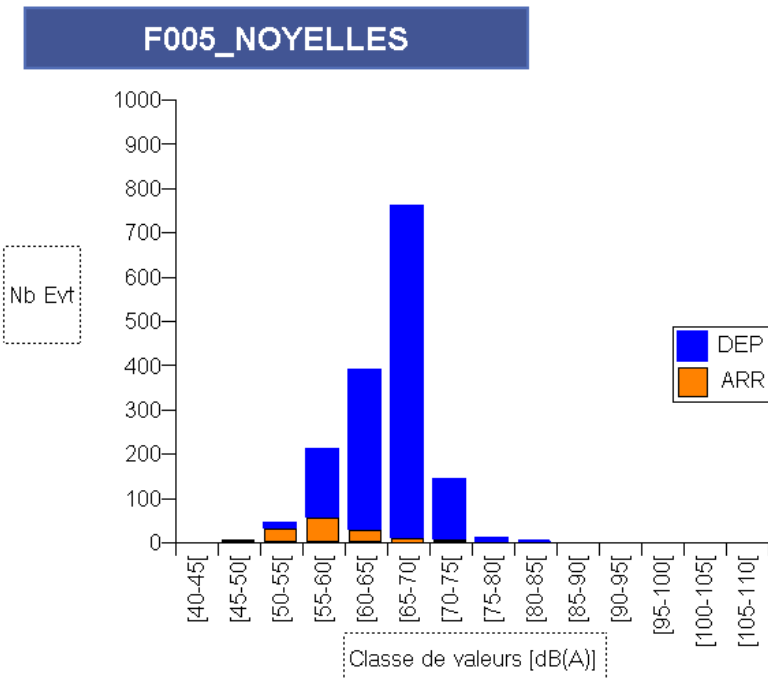
DISTRIBUTION DES LAMAX (suite)



	ARR	DEP	Somme
[40-45[0	0	0
[45-50[0	0	0
[50-55[13	1	14
[55-60[80	32	112
[60-65[52	146	198
[65-70[13	244	257
[70-75[6	395	401
[75-80[1	26	27
[80-85[0	4	4
[85-90[0	0	0
[90-95[0	0	0
[95-100[0	0	0
[100-105[0	0	0
[105-110[0	0	0
Somme	165	848	1013



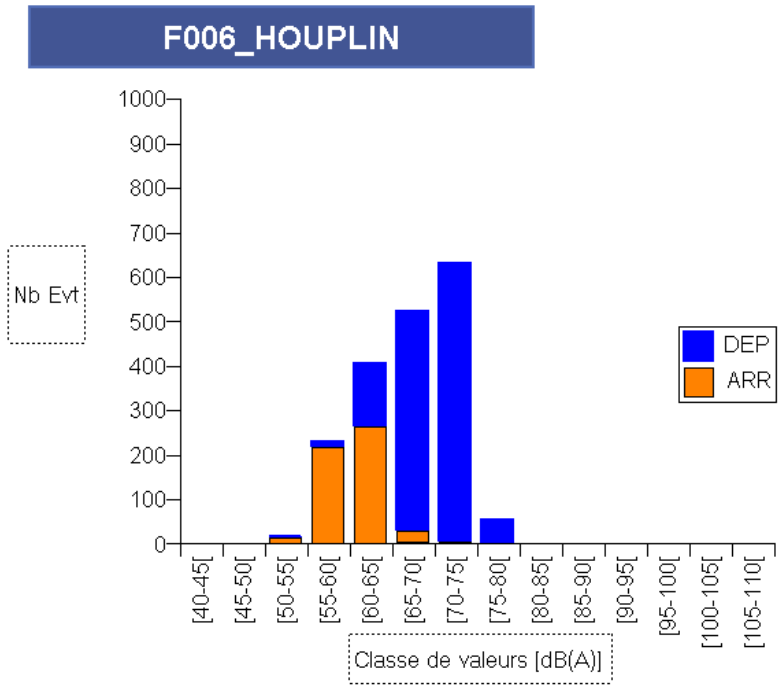
	ARR	DEP	Somme
[40-45[0	0	0
[45-50[7	0	7
[50-55[32	11	43
[55-60[55	154	209
[60-65[29	359	388
[65-70[11	749	760
[70-75[6	137	143
[75-80[1	9	10
[80-85[0	2	2
[85-90[0	0	0
[90-95[0	0	0
[95-100[0	0	0
[100-105[0	0	0
[105-110[0	0	0
Somme	141	1421	1562



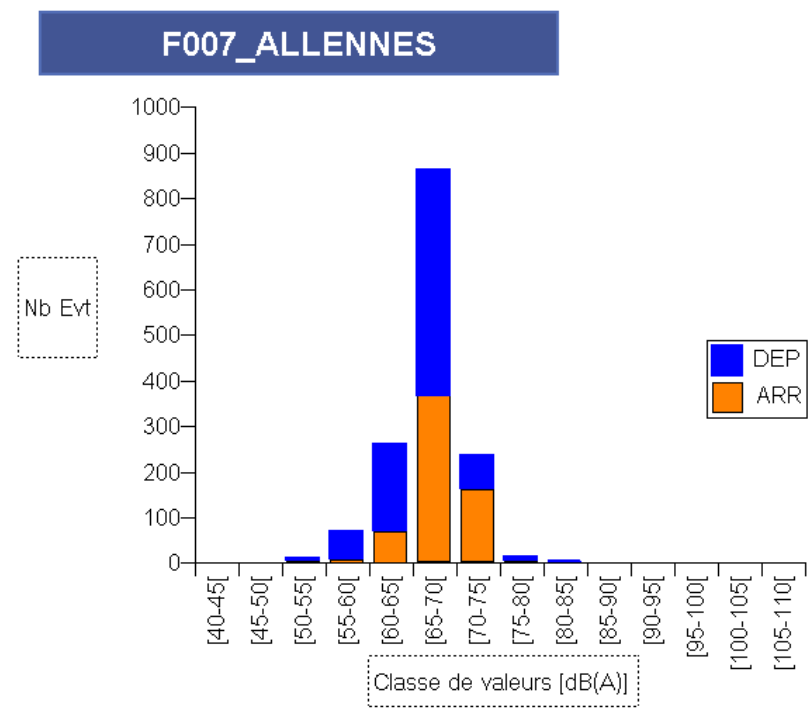
DISTRIBUTION DES LAMAX (suite)



	ARR	DEP	Somme
[40-45[0	0	0
[45-50[0	0	0
[50-55[14	2	16
[55-60[219	12	231
[60-65[264	143	407
[65-70[29	493	522
[70-75[7	625	632
[75-80[3	50	53
[80-85[0	1	1
[85-90[0	0	0
[90-95[0	0	0
[95-100[0	0	0
[100-105[0	0	0
[105-110[0	0	0
Somme	536	1326	1862



	ARR	DEP	Somme
[40-45[0	0	0
[45-50[1	0	1
[50-55[5	6	11
[55-60[8	60	68
[60-65[70	190	260
[65-70[367	496	863
[70-75[161	75	236
[75-80[5	8	13
[80-85[2	2	4
[85-90[0	1	1
[90-95[0	0	0
[95-100[0	0	0
[100-105[0	0	0
[105-110[0	0	0
Somme	619	838	1457

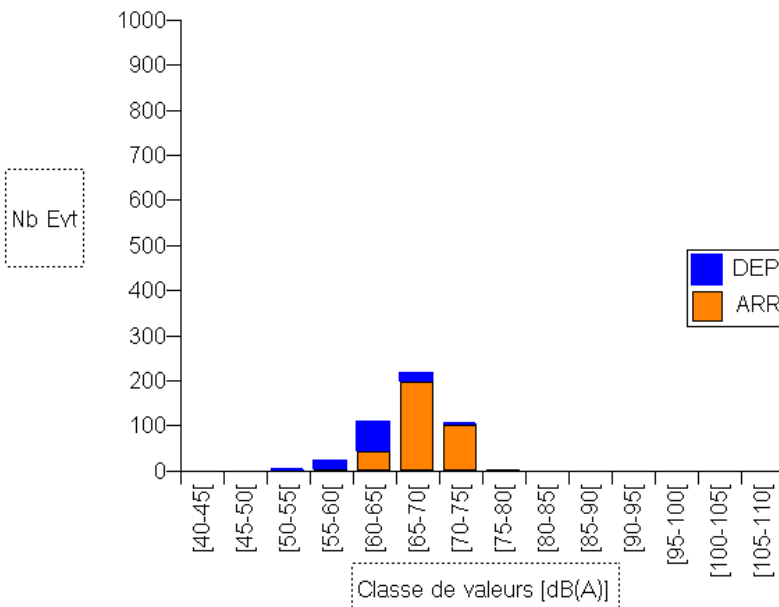


DISTRIBUTION DES LAMAX (suite)



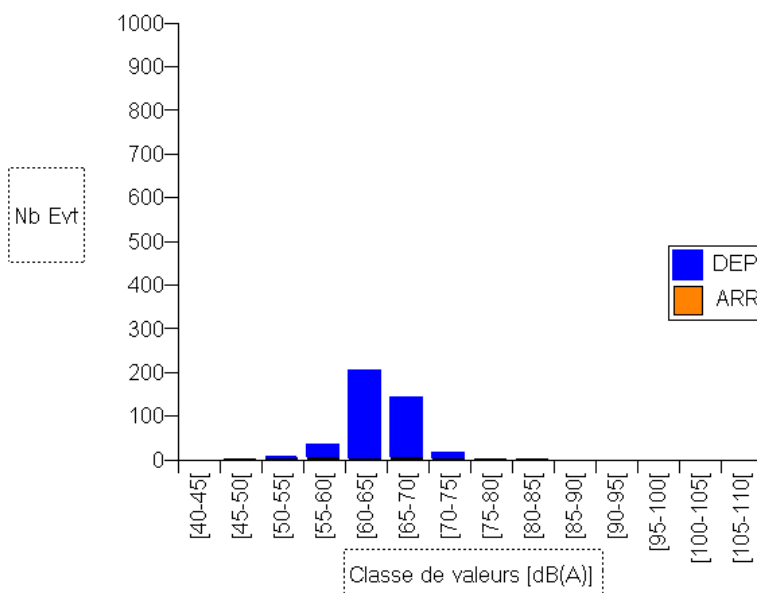
	ARR	DEP	Somme
[40-45[0	0	0
[45-50[0	0	0
[50-55[0	2	2
[55-60[2	18	20
[60-65[42	66	108
[65-70[196	18	214
[70-75[100	3	103
[75-80[1	0	1
[80-85[0	0	0
[85-90[0	0	0
[90-95[0	0	0
[95-100[0	0	0
[100-105[0	0	0
[105-110[0	0	0
Somme	341	107	448

F008_GONDECOURT



	ARR	DEP	Somme
[40-45[0	0	0
[45-50[1	0	1
[50-55[4	2	6
[55-60[4	29	33
[60-65[5	199	204
[65-70[6	136	142
[70-75[4	11	15
[75-80[2	1	3
[80-85[1	0	1
[85-90[0	0	0
[90-95[0	0	0
[95-100[0	0	0
[100-105[0	0	0
[105-110[0	0	0
Somme	27	378	405

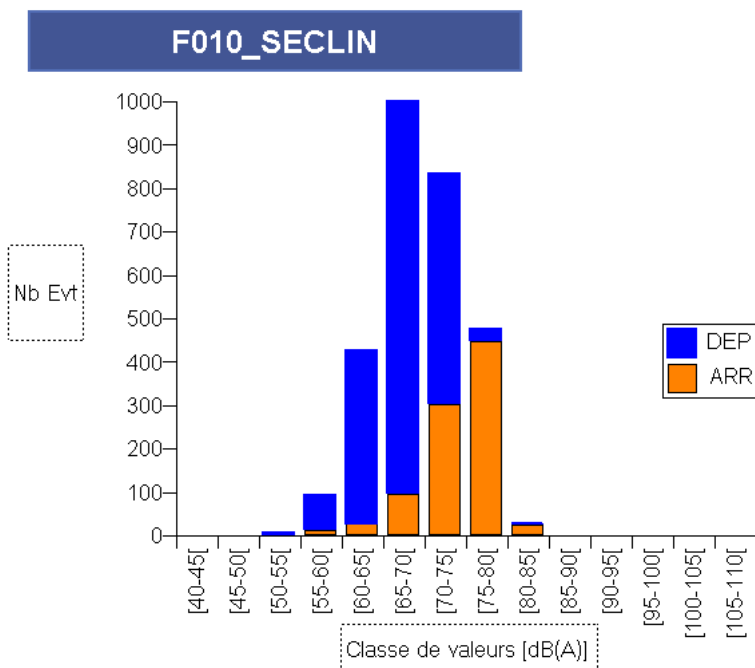
F009_CARNIN



DISTRIBUTION DES LAMAX (suite)



	ARR	DEP	Somme
[40-45[0	0	0
[45-50[1	0	1
[50-55[2	5	7
[55-60[13	79	92
[60-65[27	400	427
[65-70[95	1001	1096
[70-75[303	530	833
[75-80[448	26	474
[80-85[25	4	29
[85-90[0	0	0
[90-95[1	0	1
[95-100[0	0	0
[100-105[0	0	0
[105-110[0	0	0
Somme	915	2045	2960



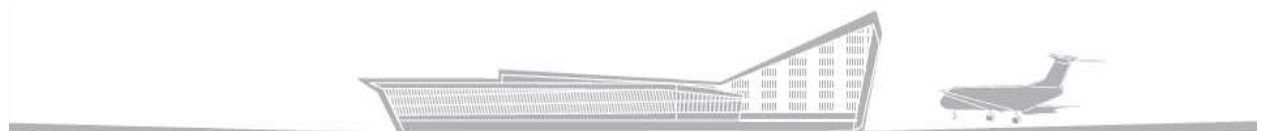
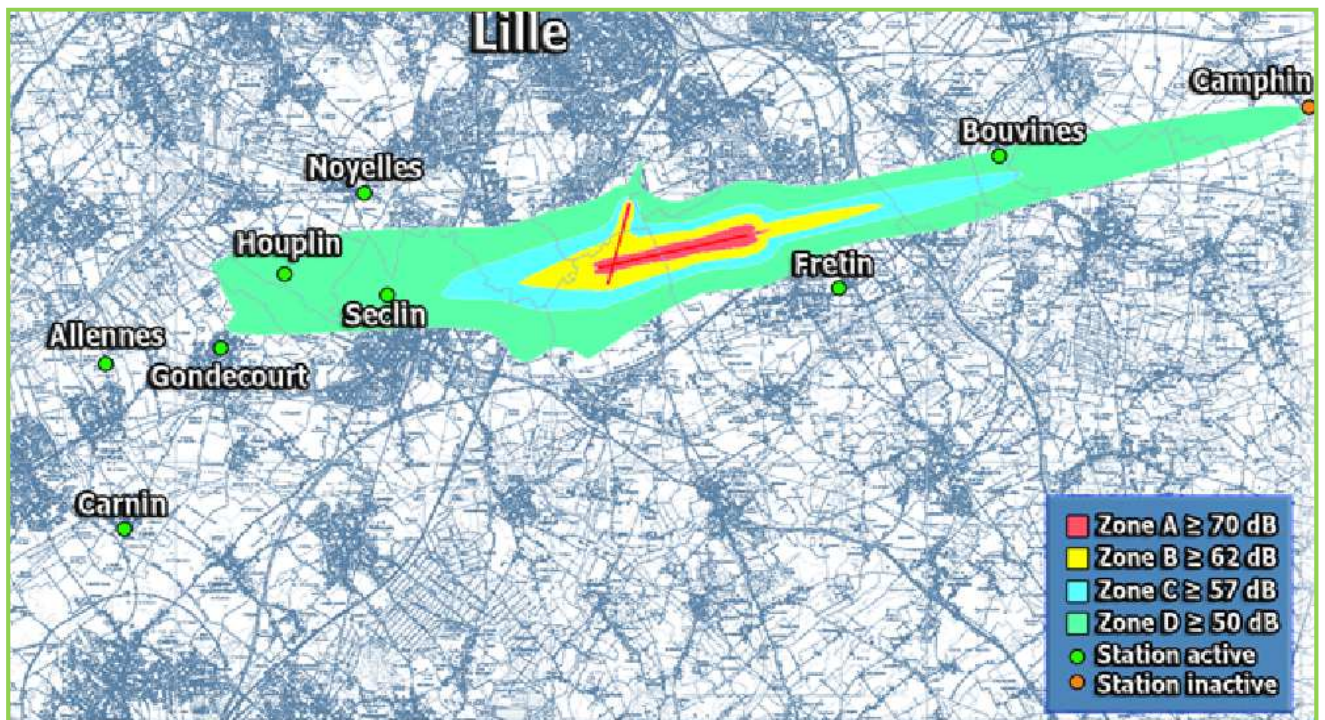
Les événements les plus bruyants par station sur la période

Station	Date et heure	Sens	Type d'appareil	LAmaz 1s
ALLENNES	12/06/2017 - 17:12	DEP	A 320	86.00 dB(A)
BOUVINES	06/08/2017 - 14:29	ARR	B 734	85.80 dB(A)
CARNIN	27/06/2017 - 14:38	ARR	E 170	82.60 dB(A)
FRETIN	27/06/2017 - 11:13	DEP	B 735	82.50 dB(A)
GONDECOURT	07/04/2017 - 02:26	ARR	P 180	76.30 dB(A)
HOUPLIN	23/06/2017 - 13:03	DEP	B 738	83.30 dB(A)
NOYELLES	22/06/2017 - 17:23	DEP	CRJ 700	83.70 dB(A)
SECLIN	04/05/2017 - 14:44	ARR	B 738	90.50 dB(A)



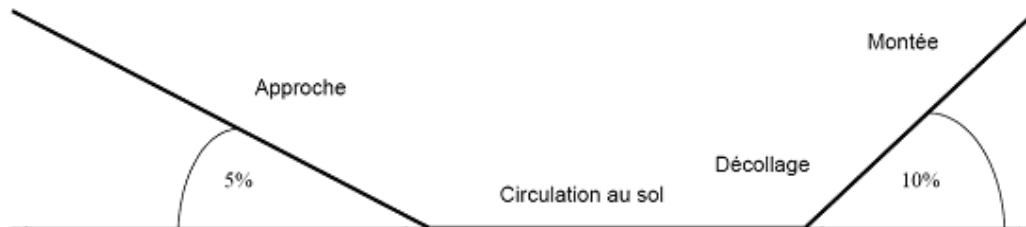


Carte du Plan d'Exposition au Bruit (PEB) et des stations de mesures de bruit





Les hauteurs théoriques de survols peuvent être estimées à partir du schéma ci-dessous, en fonction des pentes moyennes à l'atterrissage et au décollage.



Hauteurs de survol nominales pour chaque commune :

Commune	Distance entre le centre de la commune et l'aéroport	Hauteur de passage à l'atterrissage	Hauteur de passage au décollage
Allennes	9,7 km	485 m	970 m
Bouvines	4,8 km	240 m	480 m
Carnin	10 km	500 m	1 km
Fretin	2 km	100 m	200 m
Gondécourt	7,4 km	370 m	740 m
Houplin	5,7 km	285 m	570 m
Noyelles	5,1 km	255 m	510 m
Seclin	4 km	200 m	400 m

L'attention du lecteur est attirée sur le fait que ces hauteurs sont calculées en fonction de pentes nominales de descente et de montée. En aucun cas, elles ne revêtent un caractère réglementaire. Celui-ci est en effet défini précisément en fonction des procédures suivies par l'avion et publiées dans la documentation officielle du Service d'Information Aéronautique, disponible sur le site www.sia.aviation-civile.gouv.fr, rubrique AIP cartes.

Au décollage, les hauteurs de passage constatées peuvent varier en fonction notamment des caractéristiques des avions (caractéristiques aérodynamiques et motorisation), de leur chargement (plus ou moins lourd) et des conditions météorologiques.

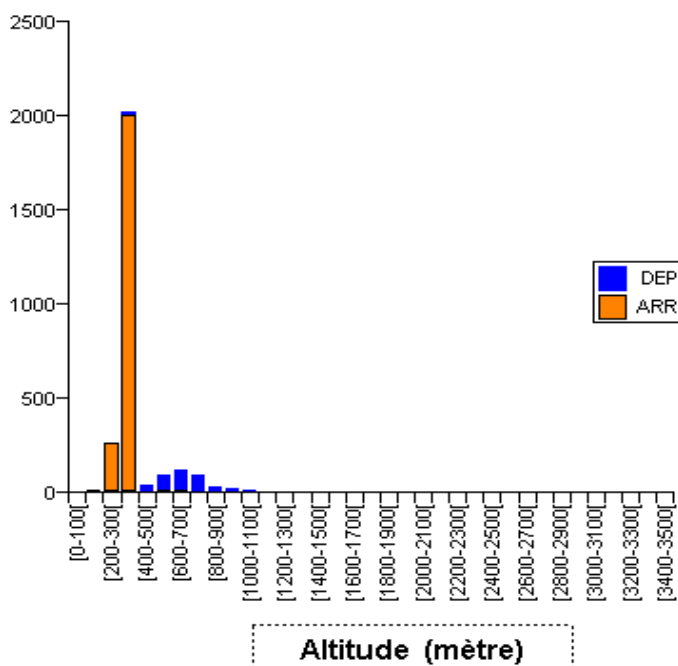


ALTITUDES DE PASSAGE (suite)



Les graphes ci-après présentent le nombre de survols par tranche d'altitude de passage, au point le plus proche de la station de mesure de bruit

F002_BOUVINES



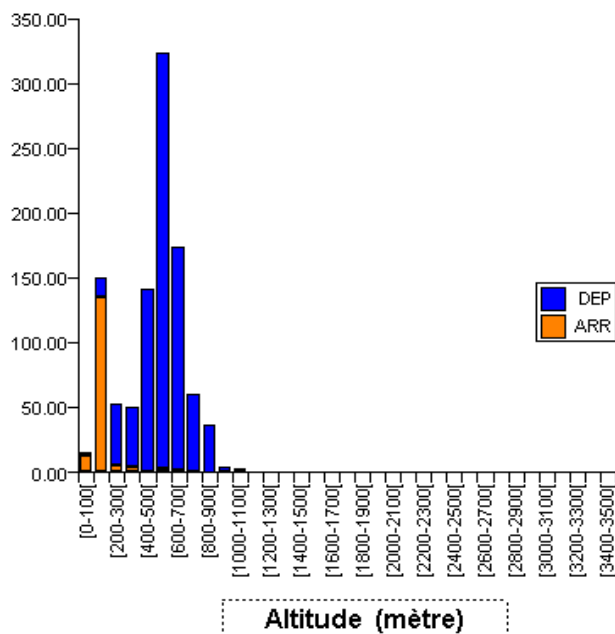
	ARR	DEP	Somme
[0-100[2	0	2
[100-200[11	1	12
[200-300[260	1	260
[300-400[2016	16	2016
[400-500[9	32	41
[500-600[7	84	91
[600-700[14	102	116
[700-800[4	83	87
[800-900[0	30	30
[900-1000[4	19	23
[1000-1100[0	6	6
[1100-1200[1	1	2
[1200-1300[3	2	5
[1300-1400[1	0	1
[1400-1500[0	2	2
[1500-1600[0	0	0
[1600-1700[0	0	0
[1700-1800[1	1	2
[1800-1900[0	0	0
[1900-2000[1	0	1
[2000-2100[0	0	0
[2100-2200[0	0	0
[2200-2300[0	0	0
[2300-2400[0	0	0
[2400-2500[0	0	0
[2500-2600[0	0	0
[2600-2700[0	0	0
[2700-2800[0	0	0
[2800-2900[0	0	0
[2900-3000[0	0	0
[3000-3100[0	0	0
[3100-3200[0	0	0
[3200-3300[0	0	0
[3300-3400[0	1	1
[3400-3500[0	0	0
Somme:	2317	381	2698



ALTITUDES DE PASSAGE (suite)

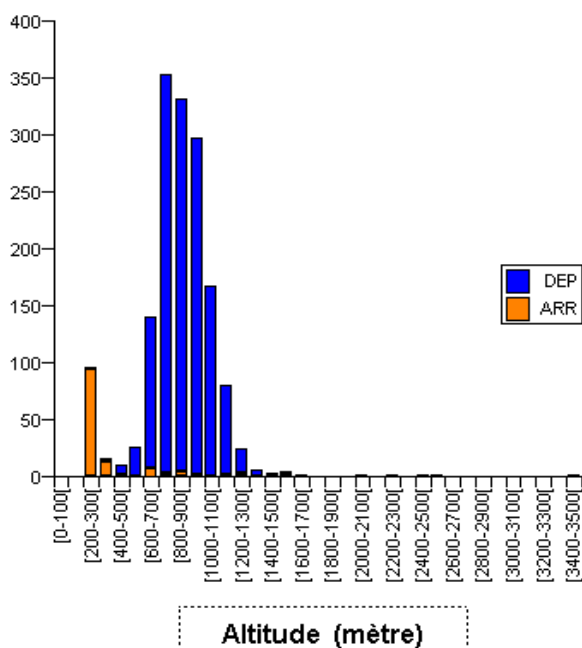


F003_FRETIN



	ARR	DEP	Somme
[0-100[13	3	16
[100-200[135	15	150
[200-300[5	45	50
[300-400[4	46	50
[400-500[1	140	141
[500-600[3	320	323
[600-700[2	172	174
[700-800[1	59	60
[800-900[0	37	37
[900-1000[0	4	4
[1000-1100[1	2	3
[1100-1200[0	0	0
[1200-1300[0	0	0
[1300-1400[0	0	0
[1400-1500[0	0	0
[1500-1600[0	0	0
[1600-1700[0	0	0
[1700-1800[0	0	0
[1800-1900[0	0	0
[1900-2000[0	0	0
[2000-2100[0	0	0
[2100-2200[0	0	0
[2200-2300[0	0	0
[2300-2400[0	0	0
[2400-2500[0	0	0
[2500-2600[0	0	0
[2600-2700[0	0	0
[2700-2800[0	1	1
[2800-2900[0	0	0
[2900-3000[0	0	0
[3000-3100[0	0	0
[3100-3200[0	0	0
[3200-3300[0	0	0
[3300-3400[0	0	0
[3400-3500[0	1	1
Somme:	165	848	1013

F005_NOYELLES



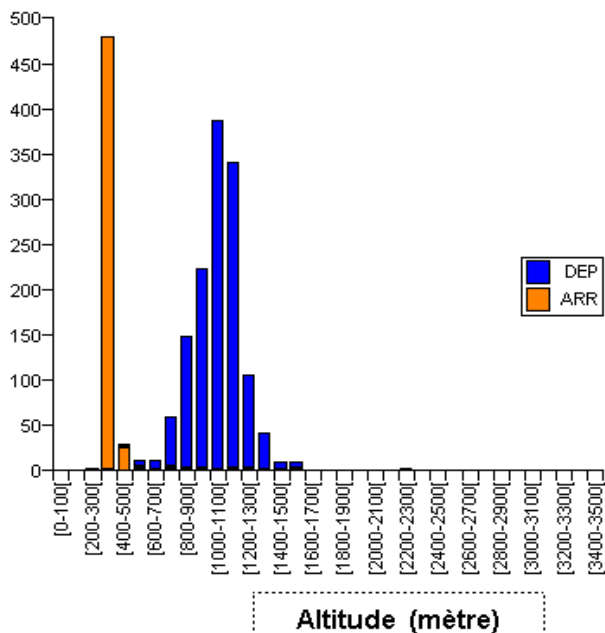
	ARR	DEP	Somme
[0-100[0	0	0
[100-200[0	0	0
[200-300[95	1	96
[300-400[13	3	16
[400-500[2	8	10
[500-600[1	25	26
[600-700[8	132	140
[700-800[3	350	353
[800-900[4	327	331
[900-1000[3	295	298
[1000-1100[1	167	168
[1100-1200[1	79	80
[1200-1300[3	21	24
[1300-1400[1	5	6
[1400-1500[0	3	3
[1500-1600[1	3	4
[1600-1700[0	1	1
[1700-1800[0	0	0
[1800-1900[0	0	0
[1900-2000[0	0	0
[2000-2100[1	0	1
[2100-2200[0	0	0
[2200-2300[1	0	1
[2300-2400[0	0	0
[2400-2500[1	0	1
[2500-2600[2	0	2
[2600-2700[0	0	0
[2700-2800[0	0	0
[2800-2900[0	0	0
[2900-3000[0	0	0
[3000-3100[0	0	0
[3100-3200[0	0	0
[3200-3300[0	0	0
[3300-3400[0	0	0
[3400-3500[0	1	1
Somme:	141	1421	1562



ALTITUDES DE PASSAGE (suite)

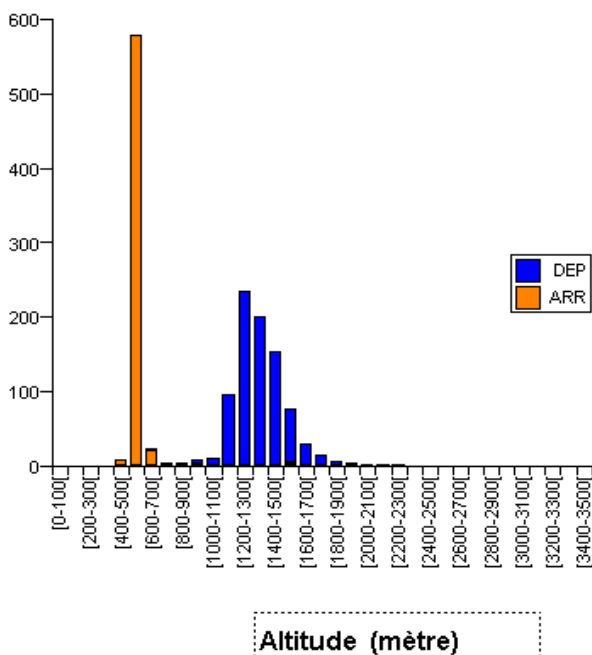


F006_HOURLIN



	ARR	DEP	Somme
[0-100[0	0	0
[100-200[0	0	0
[200-300[2	0	2
[300-400[479	0	479
[400-500[26	2	28
[500-600[4	7	11
[600-700[0	11	11
[700-800[4	55	59
[800-900[3	146	149
[900-1000[3	220	223
[1000-1100[1	385	386
[1100-1200[2	336	340
[1200-1300[2	103	105
[1300-1400[1	40	41
[1400-1500[1	9	10
[1500-1600[3	7	10
[1600-1700[0	0	0
[1700-1800[0	1	1
[1800-1900[0	1	1
[1900-2000[0	0	0
[2000-2100[0	1	1
[2100-2200[1	0	1
[2200-2300[2	0	2
[2300-2400[0	0	0
[2400-2500[0	0	0
[2500-2600[1	0	1
[2600-2700[0	0	0
[2700-2800[0	0	0
[2800-2900[0	0	0
[2900-3000[0	0	0
[3000-3100[0	0	0
[3100-3200[0	0	0
[3200-3300[0	0	0
[3300-3400[0	0	0
[3400-3500[1	0	1
Somme:	536	1326	1862

F007_ALLENES



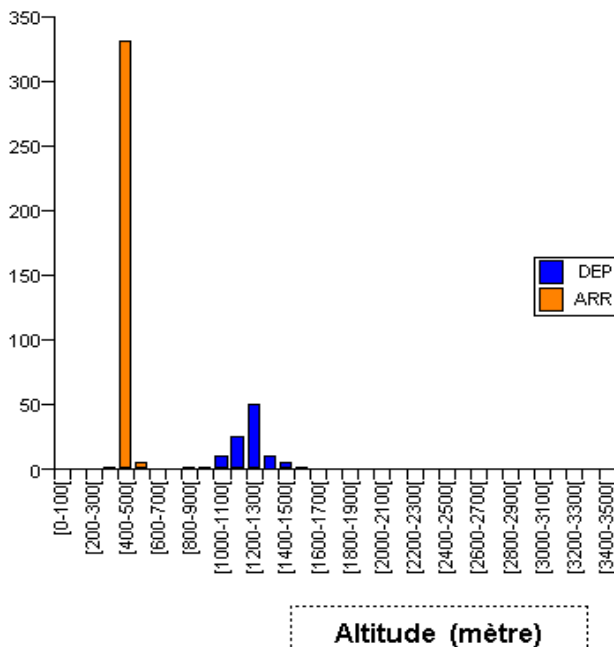
	ARR	DEP	Somme
[0-100[0	0	0
[100-200[0	0	0
[200-300[0	0	0
[300-400[0	0	0
[400-500[9	0	9
[500-600[579	0	579
[600-700[22	1	23
[700-800[2	1	3
[800-900[0	4	4
[900-1000[2	6	8
[1000-1100[0	11	11
[1100-1200[0	95	95
[1200-1300[0	235	235
[1300-1400[0	201	201
[1400-1500[1	153	154
[1500-1600[3	73	76
[1600-1700[1	29	30
[1700-1800[0	14	14
[1800-1900[0	7	7
[1900-2000[0	4	4
[2000-2100[0	2	2
[2100-2200[0	1	1
[2200-2300[0	1	1
[2300-2400[0	0	0
[2400-2500[0	0	0
[2500-2600[0	0	0
[2600-2700[0	0	0
[2700-2800[0	0	0
[2800-2900[0	0	0
[2900-3000[0	0	0
[3000-3100[0	0	0
[3100-3200[0	0	0
[3200-3300[0	0	0
[3300-3400[0	0	0
[3400-3500[0	0	0
Somme:	619	838	1457



ALTITUDES DE PASSAGE (suite)

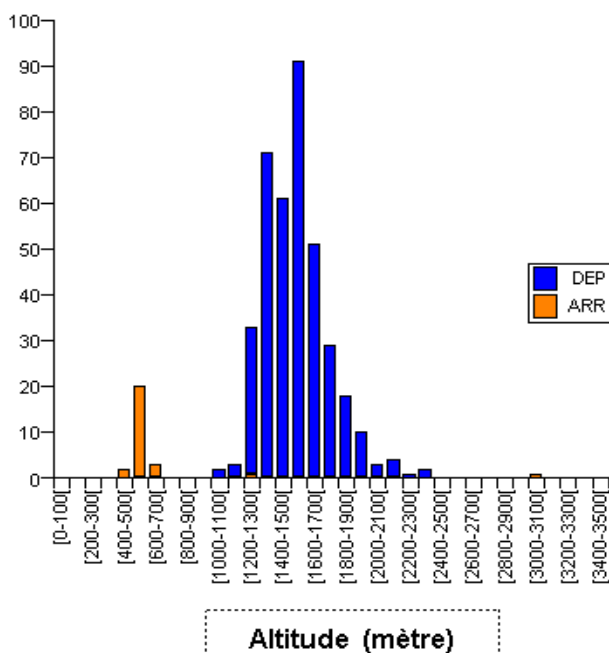


F008_GONDECOURT



	ARR	DEP	Somme
[0-100[0	0	0
[100-200[0	0	0
[200-300[0	0	0
[300-400[2	0	2
[400-500[331	0	331
[500-600[5	0	5
[600-700[0	0	0
[700-800[0	0	0
[800-900[0	2	2
[900-1000[0	2	2
[1000-1100[0	10	10
[1100-1200[1	25	26
[1200-1300[0	50	50
[1300-1400[0	11	11
[1400-1500[0	5	5
[1500-1600[1	1	2
[1600-1700[0	0	0
[1700-1800[0	0	0
[1800-1900[0	0	0
[1900-2000[0	0	0
[2000-2100[0	0	0
[2100-2200[0	1	1
[2200-2300[0	0	0
[2300-2400[0	0	0
[2400-2500[0	0	0
[2500-2600[1	0	1
[2600-2700[0	0	0
[2700-2800[0	0	0
[2800-2900[0	0	0
[2900-3000[0	0	0
[3000-3100[0	0	0
[3100-3200[0	0	0
[3200-3300[0	0	0
[3300-3400[0	0	0
[3400-3500[0	0	0
Somme:	341	107	448

F009_CARNIN



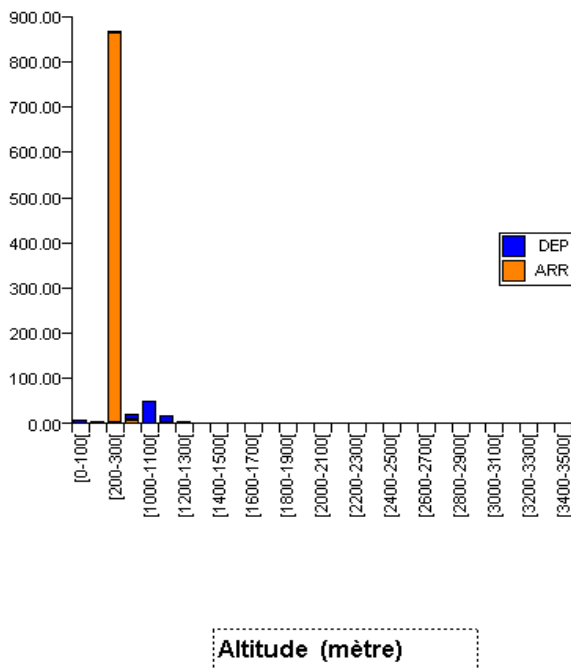
	ARR	DEP	Somme
[0-100[0	0	0
[100-200[0	0	0
[200-300[0	0	0
[300-400[0	0	0
[400-500[2	0	2
[500-600[20	0	20
[600-700[3	0	3
[700-800[0	0	0
[800-900[0	0	0
[900-1000[0	0	0
[1000-1100[0	2	2
[1100-1200[0	3	3
[1200-1300[1	32	33
[1300-1400[0	71	71
[1400-1500[0	61	61
[1500-1600[0	91	91
[1600-1700[0	51	51
[1700-1800[0	29	29
[1800-1900[0	18	18
[1900-2000[0	10	10
[2000-2100[0	3	3
[2100-2200[0	4	4
[2200-2300[0	1	1
[2300-2400[0	2	2
[2400-2500[0	0	0
[2500-2600[0	0	0
[2600-2700[0	0	0
[2700-2800[0	0	0
[2800-2900[0	0	0
[2900-3000[0	0	0
[3000-3100[1	0	1
[3100-3200[0	0	0
[3200-3300[0	0	0
[3300-3400[0	0	0
[3400-3500[0	0	0
Somme:	27	378	405



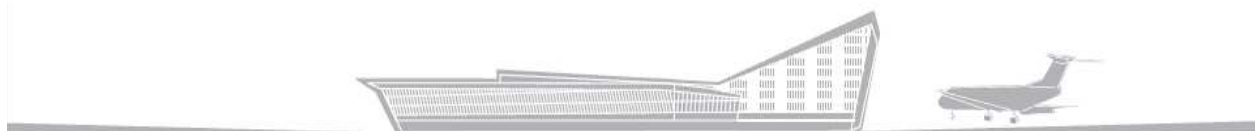
ALTITUDES DE PASSAGE (suite)



F010_SECLIN



	ARR	DEP	Somme
[0-100[0	9	9
[100-200[5	0	5
[200-300[883	4	887
[300-400[9	11	20
[400-500[2	72	74
[500-600[9	341	350
[600-700[7	625	632
[700-800[4	567	571
[800-900[6	240	246
[900-1000[3	102	105
[1000-1100[1	50	51
[1100-1200[0	17	17
[1200-1300[3	3	6
[1300-1400[0	3	3
[1400-1500[0	0	0
[1500-1600[0	0	0
[1600-1700[0	0	0
[1700-1800[0	0	0
[1800-1900[0	0	0
[1900-2000[0	0	0
[2000-2100[1	0	1
[2100-2200[1	0	1
[2200-2300[0	0	0
[2300-2400[0	0	0
[2400-2500[1	0	1
[2500-2600[0	0	0
[2600-2700[0	0	0
[2700-2800[0	0	0
[2800-2900[0	1	1
[2900-3000[0	0	0
[3000-3100[0	0	0
[3100-3200[0	0	0
[3200-3300[0	0	0
[3300-3400[0	0	0
[3400-3500[0	0	0
Somme:	915	2045	2960





Indisponibilité des équipements de radionavigation

Dans le cadre des opérations de maintenance préventive, le radar de Boulogne Vaudringhem a été temporairement coupé le 14 juin de 14h à 17h et le 15 juin de 09h à 17h.

L'indisponibilité de cet équipement a pu générer des trajectoires inhabituelles.

Mise en œuvre de la procédure départ RNAV 08 - version 2017

La procédure de départ RNAV 08 - version 2017 - a été publiée le 2 mars 2017. Cette procédure (adoptée à l'unanimité des participants de la Commission Consultative de l'Environnement du 28 octobre 2016) prévoit le passage des avions entre la voie ferrée et l'autoroute, comme repris dans le schéma ci-après :



Les analyses des trajectoires montrent que certains vols se trouvent encore en dehors du faisceau prévu par la procédure de départ RNAV 2017, avec des dépassements vers l'est au niveau de Péronne à Mélantois.

Les compagnies concernées sont alertées sur ces dépassements.

Travaux à Gondcourt

La station de mesure a été retirée le 12 mai en prévision des travaux de réfection de toiture de l'école. Elle sera replacée au même endroit dès que les travaux seront terminés.





Campagne de mesure de bruit à Genech

Une campagne de mesure de bruit sur la commune de Genech a été demandée par les élus de la commune.

La station de mesure a été installée le 1^{er} juin au 111 rue du Plumont à GENECH

Coordonnées GPS du site : N 50,529661° ; E 3,222761°.



La campagne de mesure est prévue pour une période de 6 à 8 semaines.

Accueils exceptionnels dans le cadre des commémorations de Vimy

Dans le cadre des commémorations Vimy, plusieurs vols militaires des Forces Armées Canadiennes (Royal Canadian Air Force) ont été accueillis sur l'Aéroport.

Notamment, un vol spécial cargo pour le transport des 7 avions de VIMY FLIGHT (reproductions d'appareils du Premier Conflit Mondial) qui ont participé aux commémorations.

