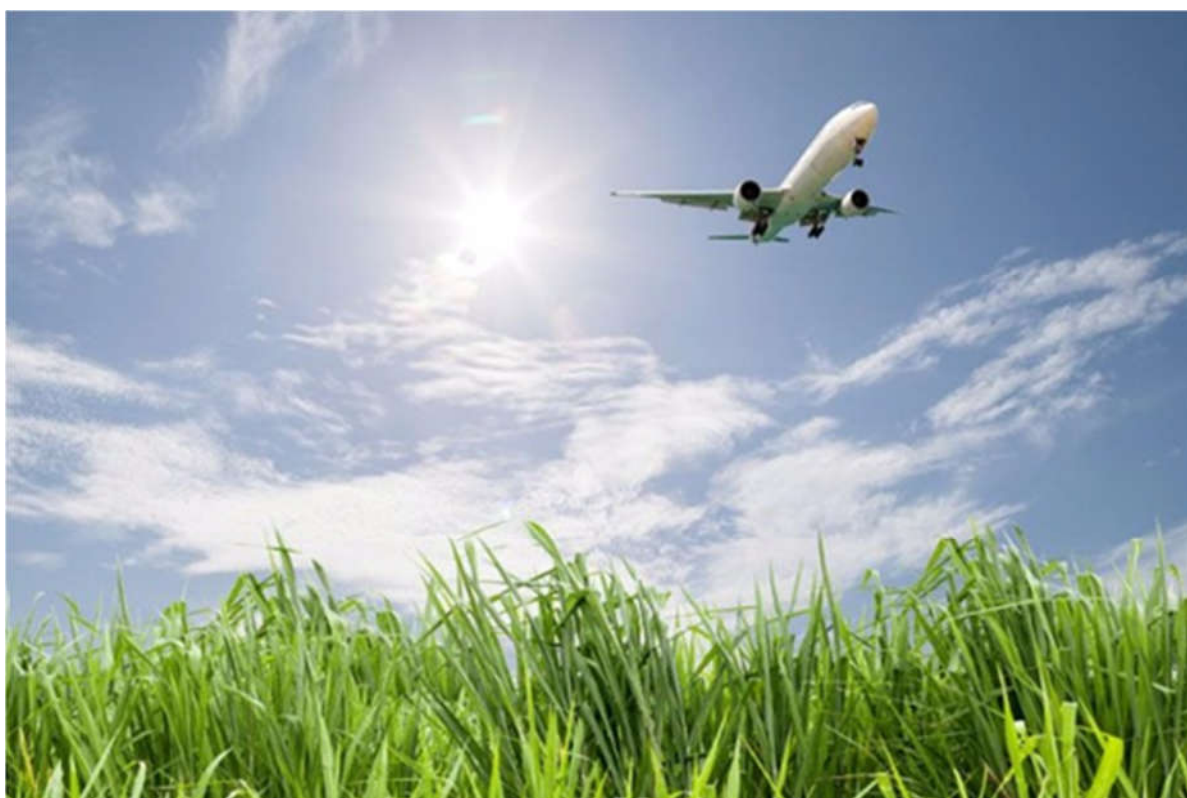




# AEROPORT DE LILLE SAS

## BULLETIN D'INFORMATIONS ENVIRONNEMENTALES PERIODE : 1er Trimestre 2020



### POUR RAPPEL :

- Ce bulletin d'informations est destiné aux communes riveraines
- Il est accessible depuis le site Internet de l'aéroport de Lille [www.lille.aeroport.fr](http://www.lille.aeroport.fr) après identification
- Pour contacter le service environnement :  
N° vert gratuit : 0 800 59 10 59 (en laissant coordonnées complètes et adresse e-mail)  
E-mail : [environnement@lille.aeroport.fr](mailto:environnement@lille.aeroport.fr)





Le **niveau sonore** est le terme usuel pour caractériser le « niveau d'intensité acoustique ». Il exprime la puissance véhiculée par le phénomène acoustique et son unité est le décibel A (dB(A)).

**dB(A)** : unité de mesure du niveau sonore. La pondération (A) permet de prendre en compte la sensibilité de l'oreille humaine à différentes fréquences.

**Événement bruit** : émergence sonore captée par une station de mesure dans un rayon et une période déterminée.

**L<sub>Amax</sub>** : Le **niveau maximum** (L<sub>Amax</sub>), est utilisé lorsqu'un bruit présente de larges fluctuations au cours du temps, comme le cas d'un véhicule passant devant un observateur, dont le bruit varie de façon croissante puis décroissante. On mesure alors le niveau maximum du bruit.

**L<sub>den</sub> (Level day evening night)**: Cet indice sert pour la modélisation du bruit.

Le bruit n'étant pas ressenti avec la même acuité en fonction du moment de la journée, cet indice L<sub>den</sub> permet de considérer les avions en soirée plus gênants (pondération de 5dB) que ceux de la journée et encore plus gênants la nuit (pondération de 10dB).

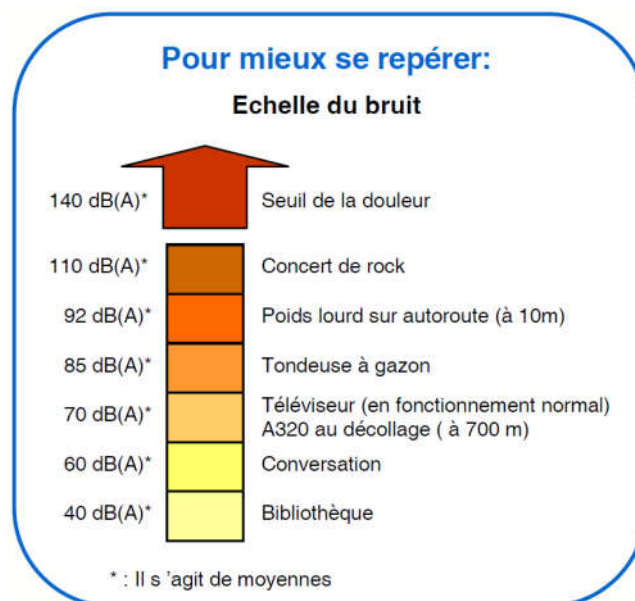
**Mouvement avion** : un mouvement avion correspond à un atterrissage ou à un décollage sur la plateforme.

**PEB** : le **Plan d'Exposition au Bruit** est un document d'urbanisme. Il est approuvé par arrêté préfectoral reprenant les zones de bruit réparties en 4 zones A B C D selon le niveau moyen de bruit (L<sub>den</sub>).

Il permet de réglementer les constructions pour ne pas augmenter les populations soumises aux nuisances aériennes.

**Vol de nuit** : vol se déroulant entre 22h00 et 06h00

**Signalement** : un signalement correspond à un ou plusieurs survols constatés par un riverain et signalé au service Environnement par courrier, e-mail ou téléphone.





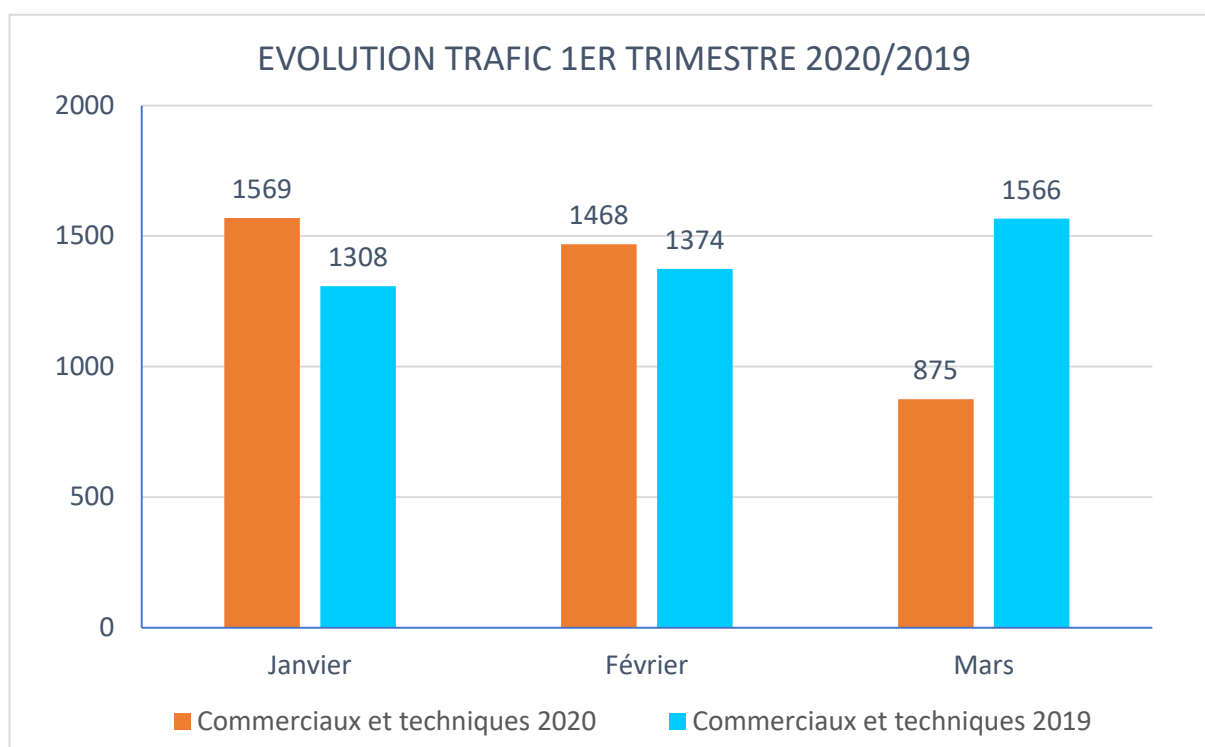
## Nombre total de mouvements commerciaux et techniques sur la plateforme :

2020	Janvier	Février	Mars	TOTAL Trimestre 1
Vols commerciaux	1486	1400	847	3733
Vols techniques	83	68	28	179
<b>Total</b>	<b>1569</b>	<b>1468</b>	<b>875</b>	<b>3912</b>

2019	Janvier	Février	Mars	TOTAL Trimestre 1
Vols commerciaux	1260	1325	1507	4092
Vols techniques	48	49	59	156
<b>Total</b>	<b>1308</b>	<b>1374</b>	<b>1566</b>	<b>4248</b>

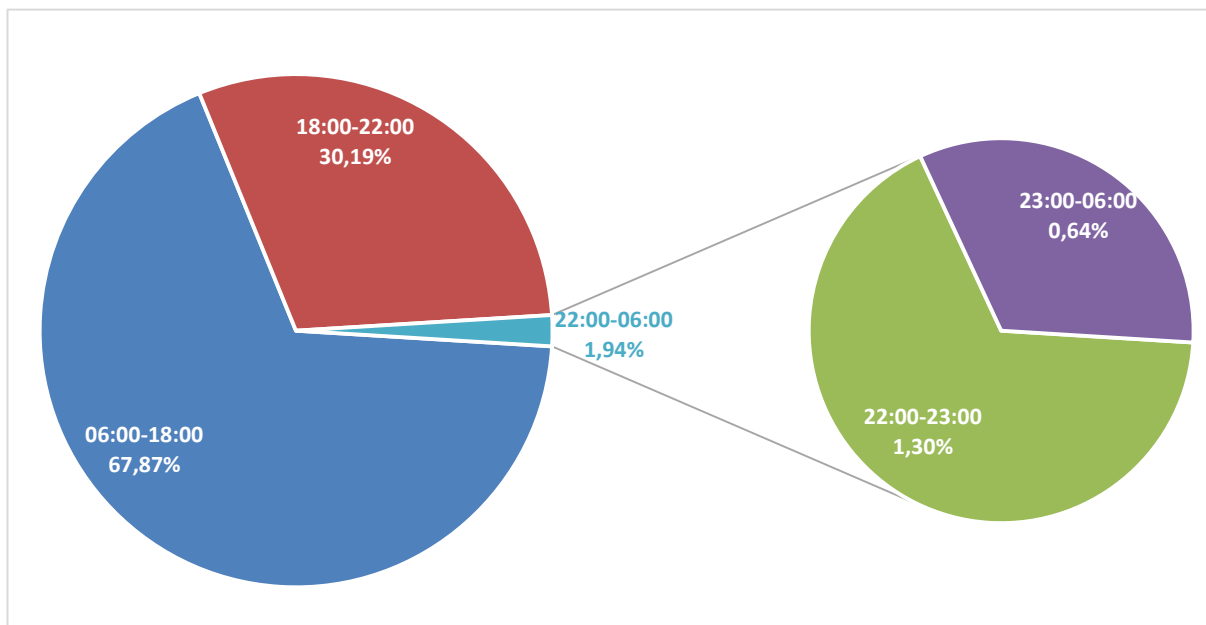
Vols commerciaux : il s'agit des arrivées ou des départs des vols avec passagers (vols réguliers, vols vacances ou déroutements exceptionnels accueillis sur la plateforme).

Vols techniques : il s'agit des arrivées ou des départs des vols à vide (vols de mise en place), d'escapes techniques (notamment pour avitaillement en carburant), ou des vols cargo.

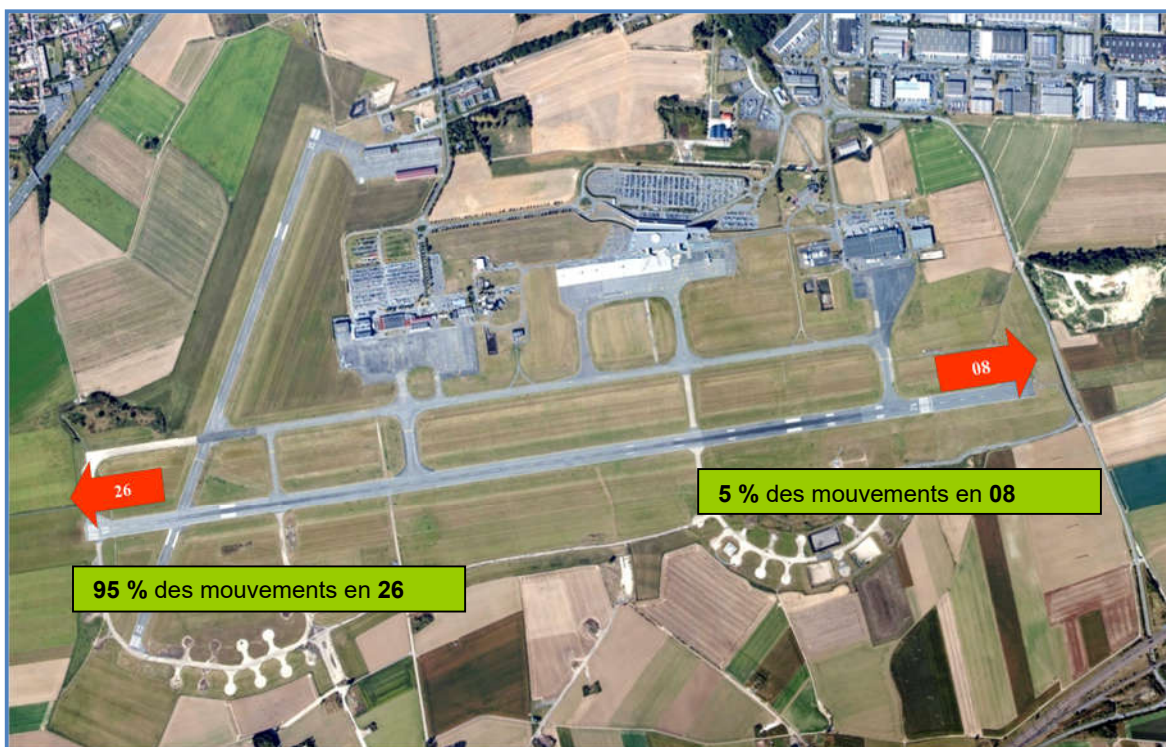




## Répartition des mouvements commerciaux et techniques par tranche horaire



## Répartition des mouvements par sens de piste



95 % des mouvements ont été effectués en piste 26 (face à l'ouest/sud-ouest)

5 % des mouvements ont été effectués en piste 08 (face à l'est/nord est)

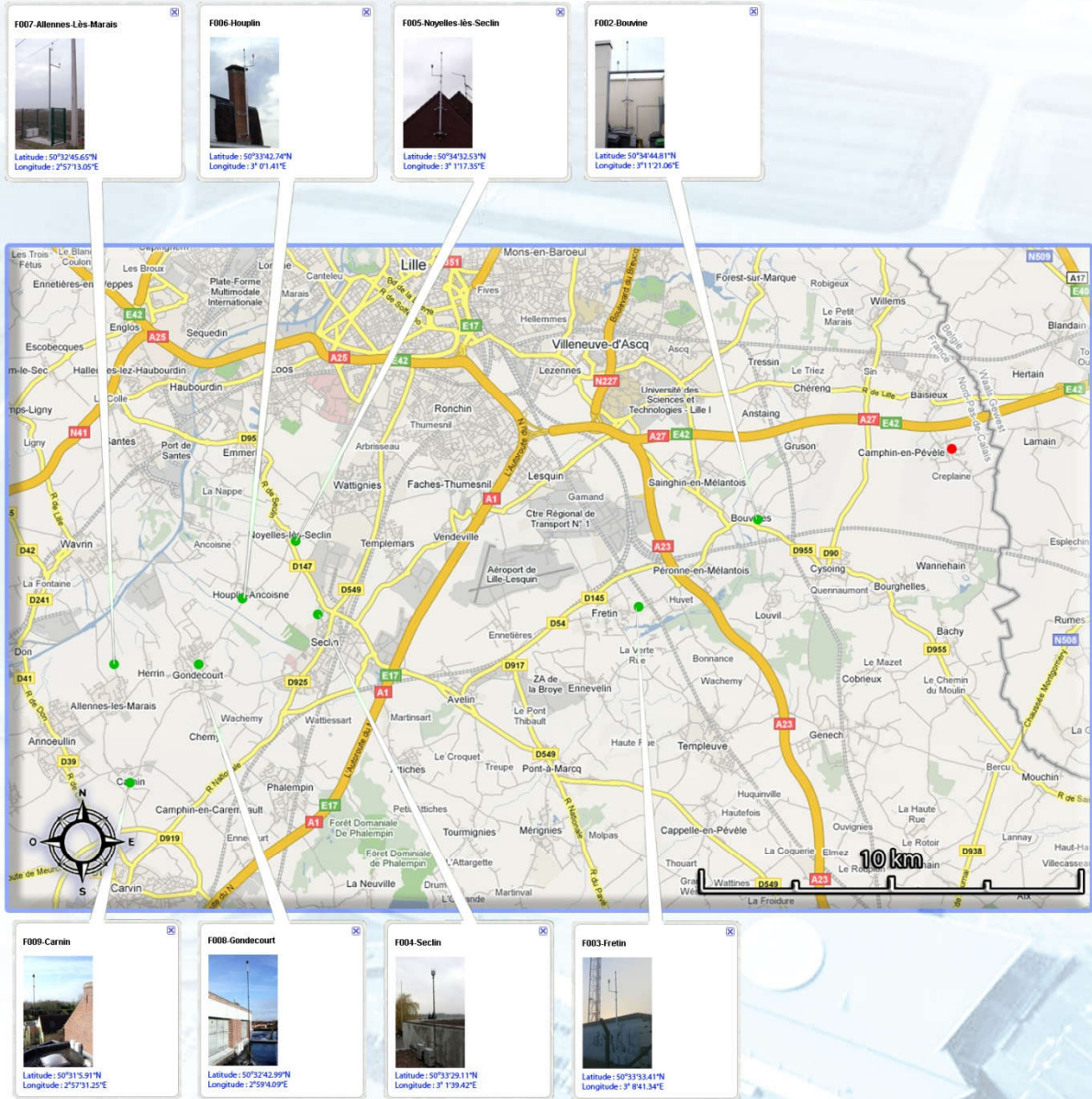
Les sens de décollage ou d'atterrissage sont définis par le vent dominant.

En effet, un avion atterrit ou décolle toujours face au vent



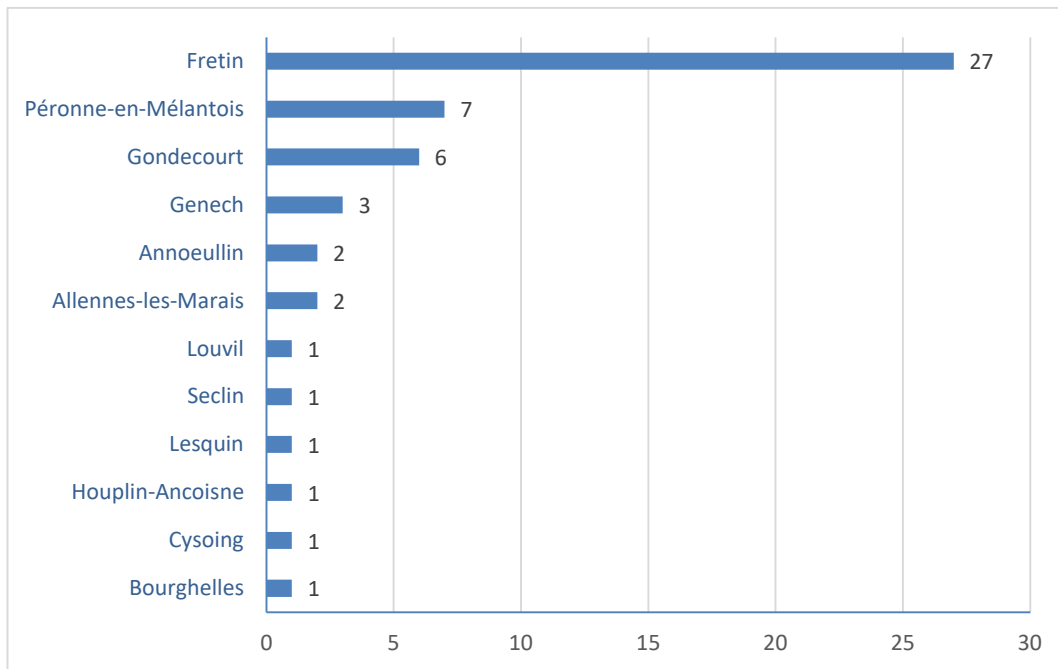


## Localisation des 8 stations de mesure de bruit





## NOMBRE DE SIGNALEMENTS PAR COMMUNE



53 signalements de riverains ont été enregistrés au cours du 1<sup>er</sup> trimestre 2020

Ces signalements sont répartis entre les communes ci-contre

## BILAN DES SIGNALEMENTS PAR TYPE ET PAR COMMUNE

	Cause 1	Cause 2	Cause 3	Cause 4	Cause 5	Nombre Total 4ème trimestre
<b>Allennes-les-Marais</b>	1	0	1	0	0	<b>2</b>
<b>Annoeullin</b>	1	0	1	0	0	<b>2</b>
<b>Bourghelles</b>	0	1	0	0	0	<b>1</b>
<b>Cysoing</b>	1	0	0	0	0	<b>1</b>
<b>Fretin</b>	1	5	21	0	0	<b>27</b>
<b>Genech</b>	2	1	0	0	0	<b>3</b>
<b>Gondécourt</b>	0	1	5	0	0	<b>6</b>
<b>Houplin-Ancoisne</b>	0	0	0	0	1	<b>1</b>
<b>Lesquin</b>	0	0	1	0	0	<b>1</b>
<b>Louvil</b>	1	0	0	0	0	<b>1</b>
<b>Péronne-en-Mélantois</b>	0	0	7	0	0	<b>7</b>
<b>Seclin</b>	0	0	1	0	0	<b>1</b>
<b>Total</b>	<b>7</b>	<b>8</b>	<b>37</b>	<b>0</b>	<b>1</b>	<b>53</b>

Les causes suivantes classifient les signalements :

Cause 1 : Survols ressentis comme inhabituels

Cause 2 : Survols perçus à basse altitude

Cause 3 : Survols ressentis comme bruyants

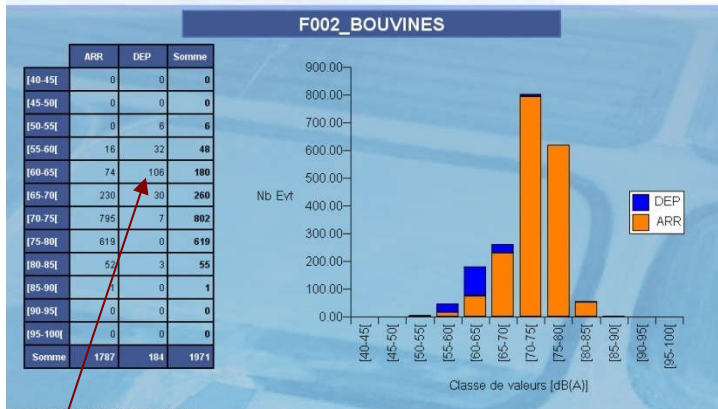
Cause 4 : Survols répétés

Cause 5 : Vol de nuit





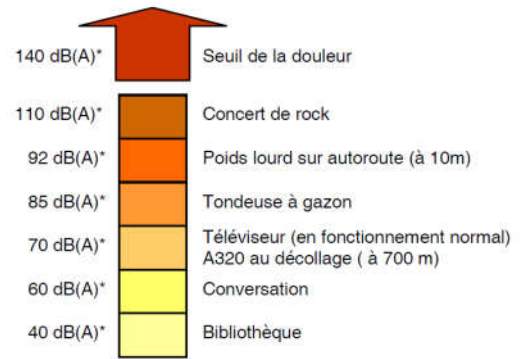
## Comment lire les graphiques ?



**106 événements bruits (au décollage) entre 60 et 65 dB(A) ont été enregistrés sur cette station bruit**

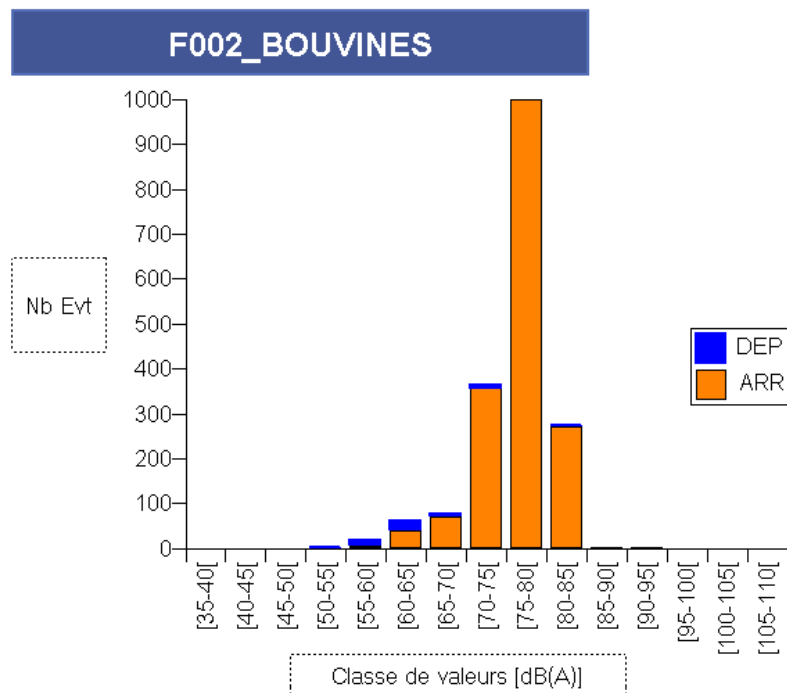
## Pour mieux se repérer:

### Echelle du bruit



\* : Il s'agit de moyennes

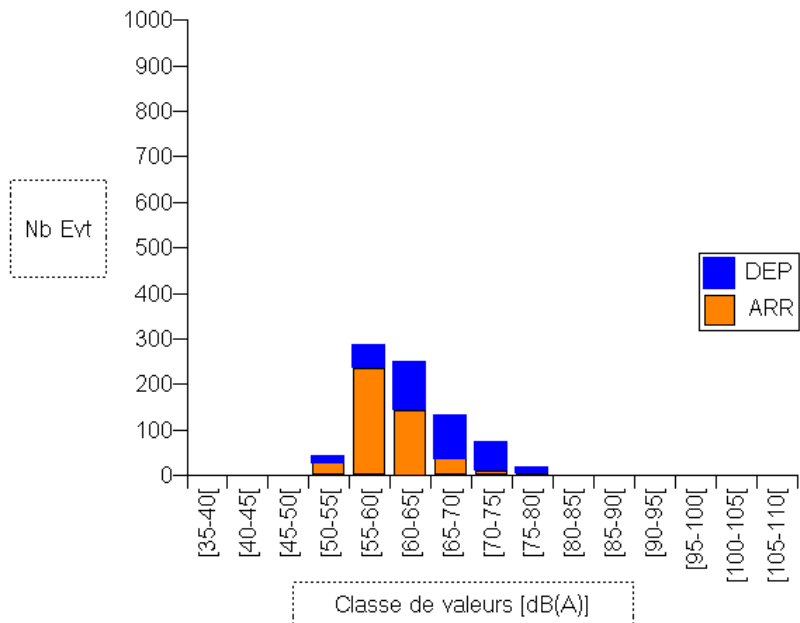
	ARR	DEP	Somme
[35-40[	0	0	0
[40-45[	0	0	0
[45-50[	0	0	0
[50-55[	0	2	2
[55-60[	5	12	17
[60-65[	41	19	60
[65-70[	70	6	76
[70-75[	356	8	364
[75-80[	1247	2	1249
[80-85[	272	1	273
[85-90[	4	0	4
[90-95[	1	0	1
[95-100[	0	0	0
[100-105[	0	0	0
[105-110[	0	0	0
<b>Somme</b>	<b>1996</b>	<b>50</b>	<b>2046</b>





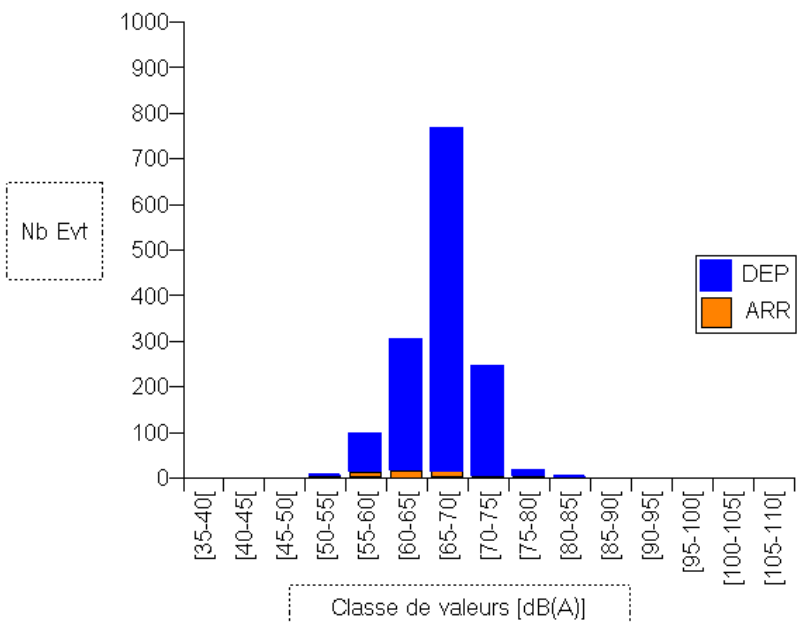
	ARR	DEP	Somme
[35-40[	0	0	0
[40-45[	0	0	0
[45-50[	0	0	0
[50-55[	27	15	42
[55-60[	236	50	286
[60-65[	144	103	247
[65-70[	37	94	131
[70-75[	10	62	72
[75-80[	3	13	16
[80-85[	1	1	2
[85-90[	0	0	0
[90-95[	0	0	0
[95-100[	0	0	0
[100-105[	0	0	0
[105-110[	0	0	0
<b>Somme</b>	<b>458</b>	<b>338</b>	<b>796</b>

## F003\_FRETIN



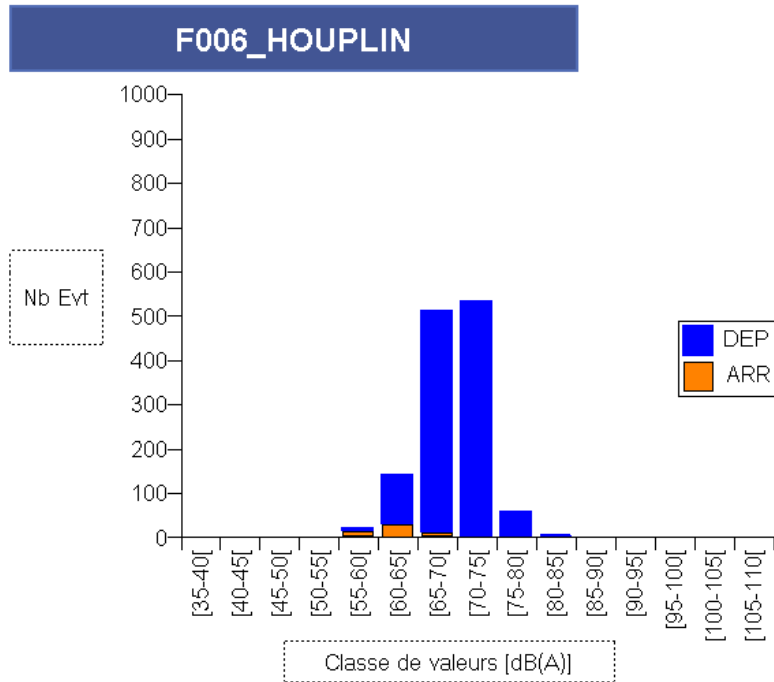
	ARR	DEP	Somme
[35-40[	0	0	0
[40-45[	0	0	0
[45-50[	0	0	0
[50-55[	3	2	5
[55-60[	12	83	95
[60-65[	17	285	302
[65-70[	15	752	767
[70-75[	4	239	243
[75-80[	3	13	16
[80-85[	0	2	2
[85-90[	0	0	0
[90-95[	0	0	0
[95-100[	0	0	0
[100-105[	0	0	0
[105-110[	0	0	0
<b>Somme</b>	<b>54</b>	<b>1376</b>	<b>1430</b>

## F005\_NOYELLES

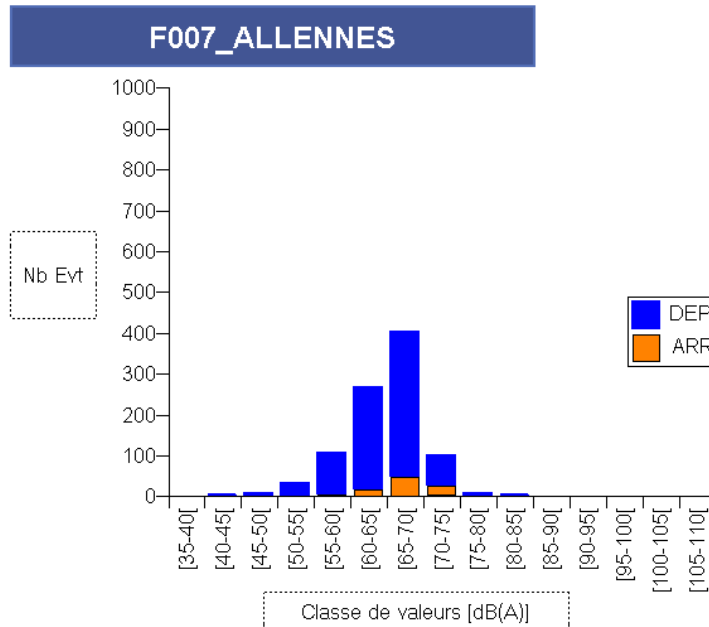




	ARR	DEP	Somme
[35-40[	0	0	0
[40-45[	0	0	0
[45-50[	1	0	1
[50-55[	1	0	1
[55-60[	13	6	19
[60-65[	30	110	140
[65-70[	10	500	510
[70-75[	4	529	533
[75-80[	0	57	57
[80-85[	0	4	4
[85-90[	0	0	0
[90-95[	0	0	0
[95-100[	0	0	0
[100-105[	0	0	0
[105-110[	0	0	0
<b>Somme</b>	<b>59</b>	<b>1206</b>	<b>1265</b>



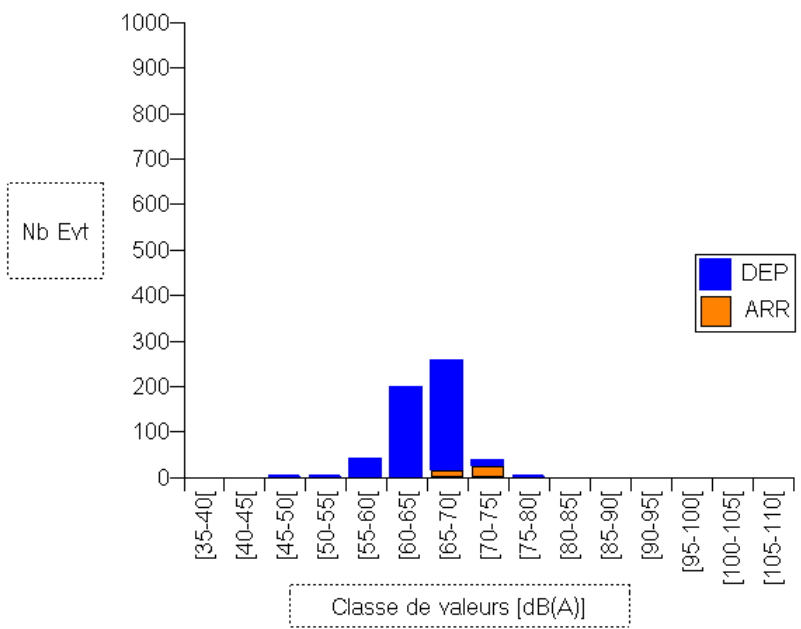
	ARR	DEP	Somme
[35-40[	0	1	1
[40-45[	0	3	3
[45-50[	0	6	6
[50-55[	2	31	33
[55-60[	3	102	105
[60-65[	17	249	266
[65-70[	48	353	401
[70-75[	25	75	100
[75-80[	1	6	7
[80-85[	1	2	3
[85-90[	0	0	0
[90-95[	0	0	0
[95-100[	0	0	0
[100-105[	0	0	0
[105-110[	0	0	0
<b>Somme</b>	<b>97</b>	<b>828</b>	<b>925</b>





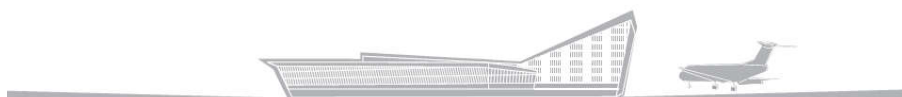
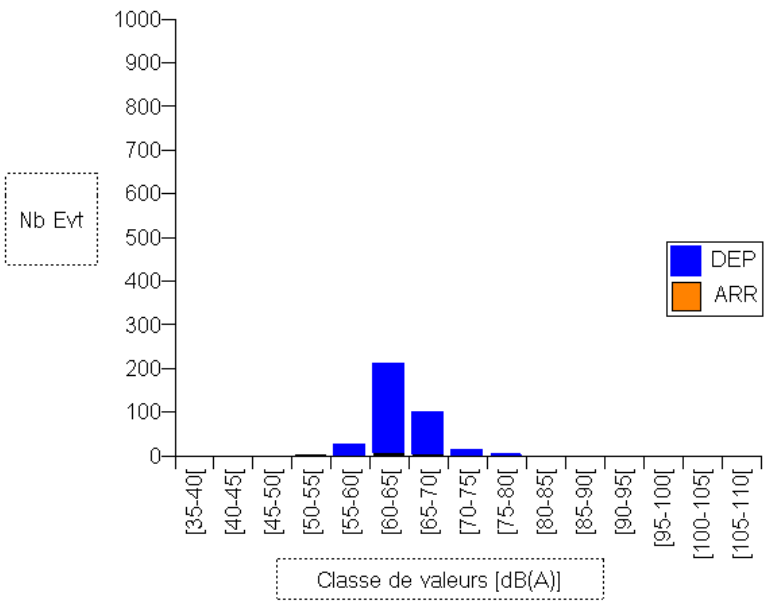
	ARR	DEP	Somme
[35-40[	0	0	0
[40-45[	0	0	0
[45-50[	0	1	1
[50-55[	0	3	3
[55-60[	2	39	41
[60-65[	2	196	198
[65-70[	15	239	254
[70-75[	23	13	36
[75-80[	0	3	3
[80-85[	0	0	0
[85-90[	0	0	0
[90-95[	0	0	0
[95-100[	0	0	0
[100-105[	0	0	0
[105-110[	0	0	0
<b>Somme</b>	<b>42</b>	<b>494</b>	<b>536</b>

## F008\_GONDECOURT



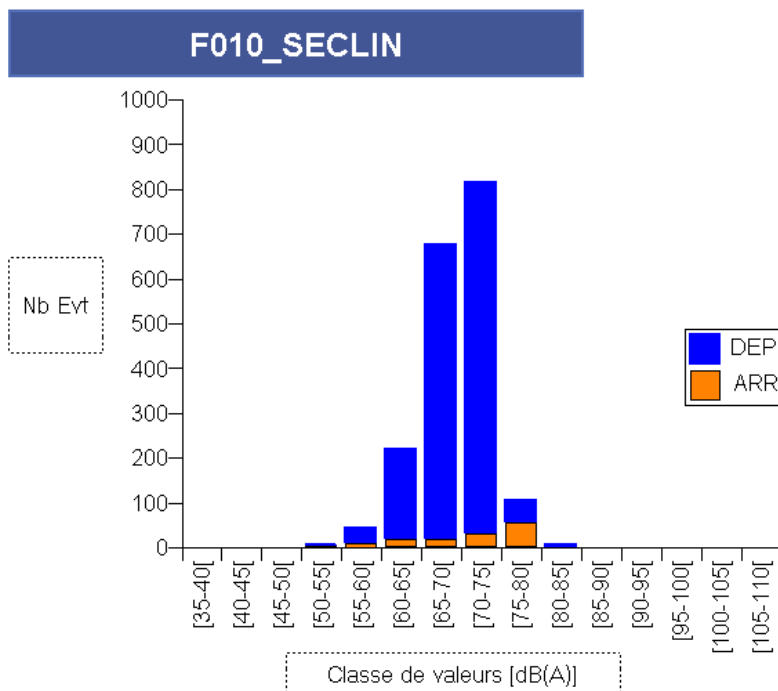
	ARR	DEP	Somme
[35-40[	0	0	0
[40-45[	0	0	0
[45-50[	0	0	0
[50-55[	2	1	3
[55-60[	2	23	25
[60-65[	5	204	209
[65-70[	3	95	98
[70-75[	0	11	11
[75-80[	0	2	2
[80-85[	0	0	0
[85-90[	0	0	0
[90-95[	0	0	0
[95-100[	0	0	0
[100-105[	0	0	0
[105-110[	0	0	0
<b>Somme</b>	<b>12</b>	<b>336</b>	<b>348</b>

## F009\_CARNIN





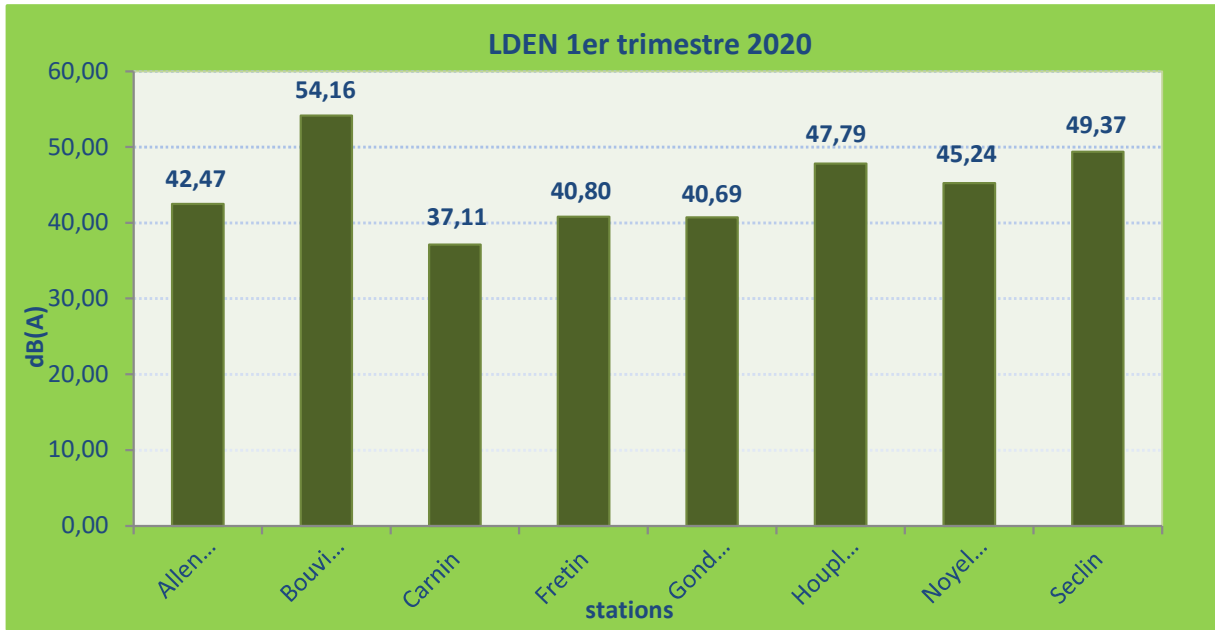
	ARR	DEP	Somme
[35-40[	0	0	0
[40-45[	0	0	0
[45-50[	0	0	0
[50-55[	2	3	5
[55-60[	11	34	45
[60-65[	19	199	218
[65-70[	19	658	677
[70-75[	32	782	814
[75-80[	57	47	104
[80-85[	0	5	5
[85-90[	0	0	0
[90-95[	0	0	0
[95-100[	0	0	0
[100-105[	0	0	0
[105-110[	0	0	0
<b>Somme</b>	<b>140</b>	<b>1728</b>	<b>1868</b>



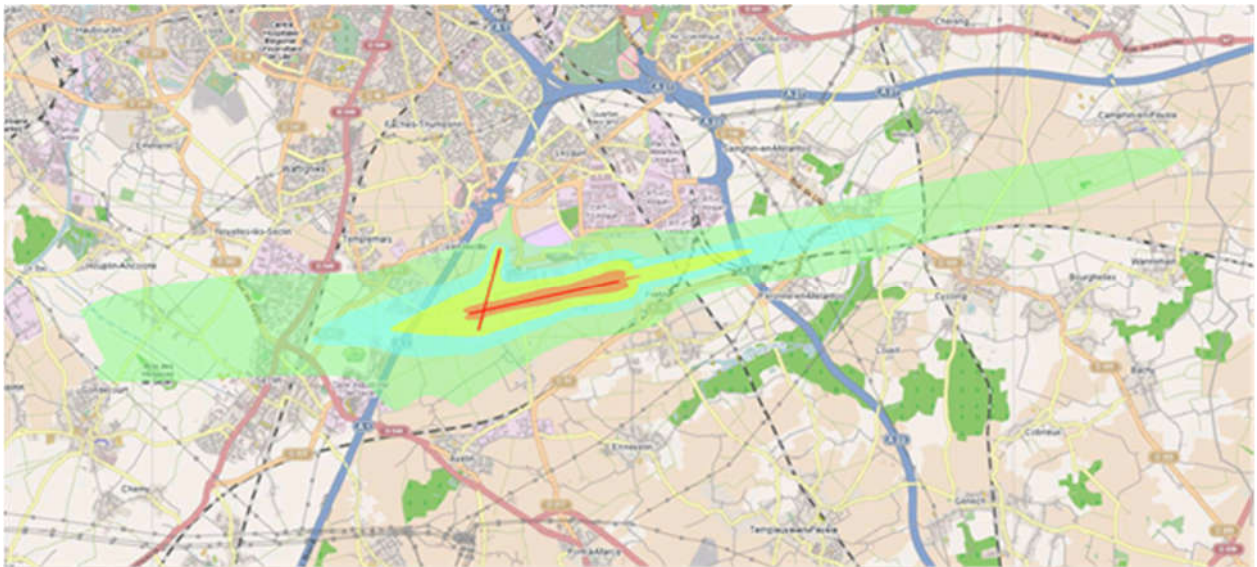
## Les événements les plus bruyants par station sur la période

Station	Date et heure		Sens	Type d'appareil	LAmax 1s
ALLENES	03/01/2020	15:57	DEP	LJ45	84.20 dB(A)
BOUVINES	06/03/2020	13:51	ARR	E190	90.30 dB(A)
CARNIN	29/01/2020	09:08	DEP	B738	79.10 dB(A)
FRETIN	03/03/2020	13:57	ARR	CRJ1000	81.20 dB(A)
GONDECOURT	14/03/2020	12:26	DEP	SR22	76.70 dB(A)
HOUPLIN	10/02/2020	00:39	DEP	B738	84.50 dB(A)
NOYELLES	09/02/2020	14:36	DEP	E170	81.40 dB(A)
SECLIN	10/02/2020	08:28	DEP	E145	83.70 dB(A)





**Carte du Plan d'Exposition au Bruit (PEB) et des stations de mesures de bruit.**



**Zone A  $\geq 70$  dB**

**Zone B  $\geq 62$  dB**

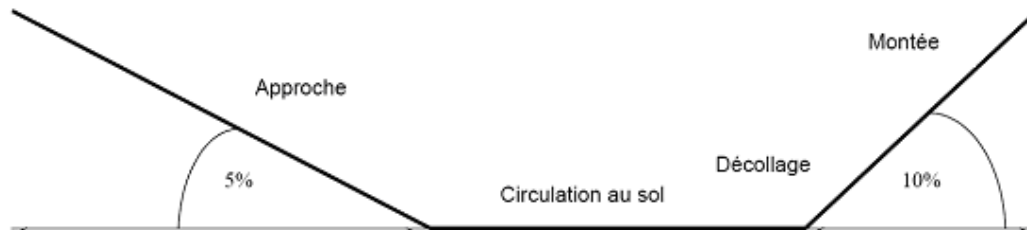
**Zone C  $\geq 57$  dB**

**Zone D  $\geq 50$  dB**





Les hauteurs théoriques de survols peuvent être estimées à partir du schéma ci-dessous, en fonction des pentes moyennes à l'atterrissage et au décollage.



## Hauteurs de survol nominales pour chaque commune :

Commune	Distance entre le centre de la commune et l'aéroport	Hauteur de passage à l'atterrissage	Hauteur de passage au décollage
Allennes	9,7 km	485 m	970 m
Bouvines	4,8 km	240 m	480 m
Carnin	10 km	500 m	1 km
Fretin	2 km	100 m	200 m
Gondécourt	7,4 km	370 m	740 m
Houplin	5,7 km	285 m	570 m
Noyelles	5,1 km	255 m	510 m
Seclin	4 km	200 m	400 m

L'attention du lecteur est attirée sur le fait que ces hauteurs sont calculées en fonction de pentes nominales de descente et de montée. En aucun cas, elles ne revêtent un caractère réglementaire. Celui-ci est en effet défini précisément en fonction des procédures suivies par l'avion et publiées dans la documentation officielle du Service d'Information Aéronautique, disponible sur le site [www.sia.aviation-civile.gouv.fr](http://www.sia.aviation-civile.gouv.fr), rubrique AIP cartes.

Au décollage, les hauteurs de passage constatées peuvent varier en fonction notamment des caractéristiques des avions (caractéristiques aérodynamiques et motorisation), de leur chargement (plus ou moins lourd) et des conditions météorologiques.

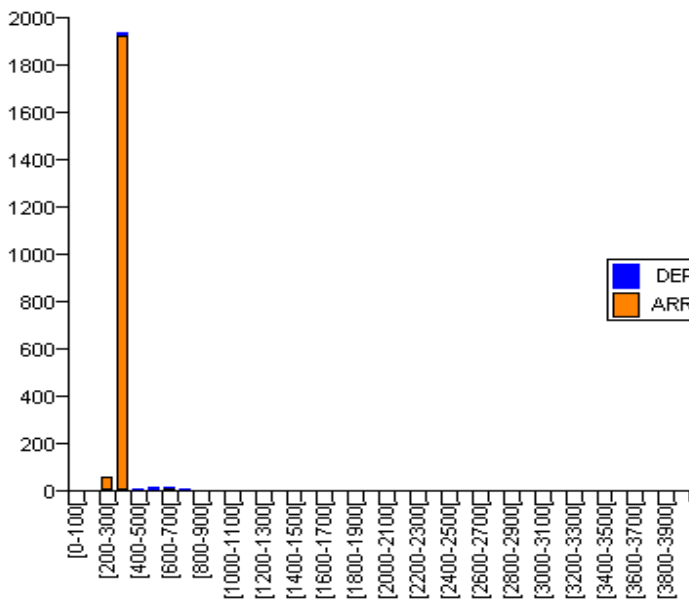


# ALTITUDES DE PASSAGE (suite)



Les graphes ci-après présentent le nombre de survols par tranche d'altitude de passage, au point le plus proche de la station de mesure de bruit

## F002\_BOUVINES



Altitude (mètre)

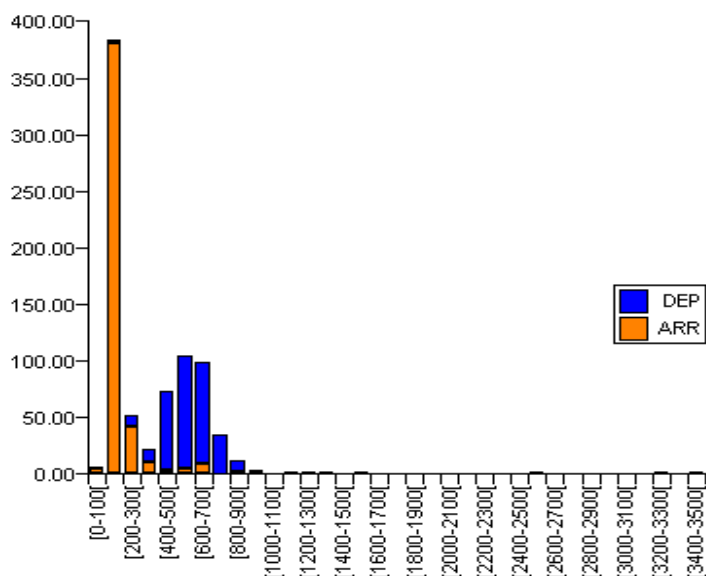
	ARR	DEP	Somme
[0-100]	0	0	0
[100-200]	1	0	1
[200-300]	56	3	59
[300-400]	1918	14	1932
[400-500]	3	6	9
[500-600]	5	12	17
[600-700]	9	6	15
[700-800]	1	3	4
[800-900]	1	2	3
[900-1000]	1	2	3
[1000-1100]	1	0	1
[1100-1200]	0	1	1
[1200-1300]	0	0	0
[1300-1400]	0	0	0
[1400-1500]	0	0	0
[1500-1600]	0	0	0
[1600-1700]	0	0	0
[1700-1800]	0	0	0
[1800-1900]	0	0	0
[1900-2000]	0	0	0
[2000-2100]	0	0	0
[2100-2200]	0	0	0
[2200-2300]	0	0	0
[2300-2400]	0	0	0
[2400-2500]	0	0	0
[2500-2600]	0	0	0
[2600-2700]	0	0	0
[2700-2800]	0	0	0
[2800-2900]	0	0	0
[2900-3000]	0	0	0
[3000-3100]	0	0	0
[3100-3200]	0	0	0
[3200-3300]	0	0	0
[3300-3400]	0	0	0
[3400-3500]	0	0	0
[3500-3600]	0	0	0
[3600-3700]	0	0	0
[3700-3800]	0	1	1
[3800-3900]	0	0	0
[3900-4000]	0	0	0
<b>Somme:</b>	<b>1996</b>	<b>50</b>	<b>2046</b>



# ALTITUDES DE PASSAGE (suite)



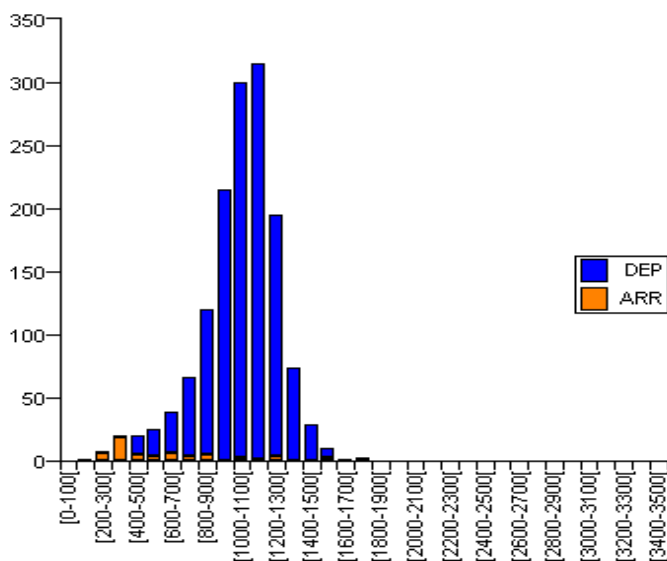
## F003\_FRETIN



	ARR	DEP	Somme
[0-100]	5	1	6
[100-200]	381	3	384
[200-300]	41	10	51
[300-400]	10	12	22
[400-500]	3	70	73
[500-600]	4	100	104
[600-700]	9	90	99
[700-800]	0	35	35
[800-900]	1	10	11
[900-1000]	0	3	3
[1000-1100]	0	0	0
[1100-1200]	0	1	1
[1200-1300]	2	0	2
[1300-1400]	1	0	1
[1400-1500]	0	0	0
[1500-1600]	1	0	1
[1600-1700]	0	0	0
[1700-1800]	0	0	0
[1800-1900]	0	0	0
[1900-2000]	0	0	0
[2000-2100]	0	0	0
[2100-2200]	0	0	0
[2200-2300]	0	0	0
[2300-2400]	0	0	0
[2400-2500]	0	0	0
[2500-2600]	0	1	1
[2600-2700]	0	0	0
[2700-2800]	0	0	0
[2800-2900]	0	0	0
[2900-3000]	0	0	0
[3000-3100]	0	0	0
[3100-3200]	0	0	0
[3200-3300]	0	0	0
[3300-3400]	0	1	1
[3400-3500]	0	1	1
<b>Somme:</b>	<b>458</b>	<b>338</b>	<b>796</b>

Altitude (mètre)

## F005\_NOYELLES



	ARR	DEP	Somme
[0-100]	0	0	0
[100-200]	0	1	1
[200-300]	6	1	7
[300-400]	18	2	20
[400-500]	5	14	19
[500-600]	3	21	24
[600-700]	6	32	38
[700-800]	3	63	66
[800-900]	5	114	119
[900-1000]	0	214	214
[1000-1100]	2	296	300
[1100-1200]	1	314	315
[1200-1300]	3	191	194
[1300-1400]	0	73	73
[1400-1500]	0	28	28
[1500-1600]	2	7	9
[1600-1700]	0	1	1
[1700-1800]	0	2	2
[1800-1900]	0	0	0
[1900-2000]	0	0	0
[2000-2100]	0	0	0
[2100-2200]	0	0	0
[2200-2300]	0	0	0
[2300-2400]	0	0	0
[2400-2500]	0	0	0
[2500-2600]	0	0	0
[2600-2700]	0	0	0
[2700-2800]	0	0	0
[2800-2900]	0	0	0
[2900-3000]	0	0	0
[3000-3100]	0	0	0
[3100-3200]	0	0	0
[3200-3300]	0	0	0
[3300-3400]	0	0	0
[3400-3500]	0	0	0
<b>Somme:</b>	<b>54</b>	<b>1376</b>	<b>1430</b>

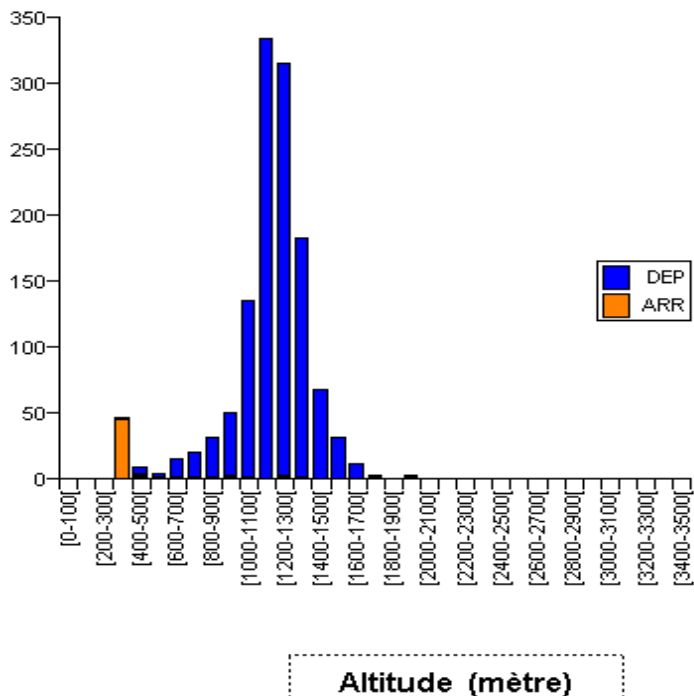
Altitude (mètre)



# ALTITUDES DE PASSAGE (suite)

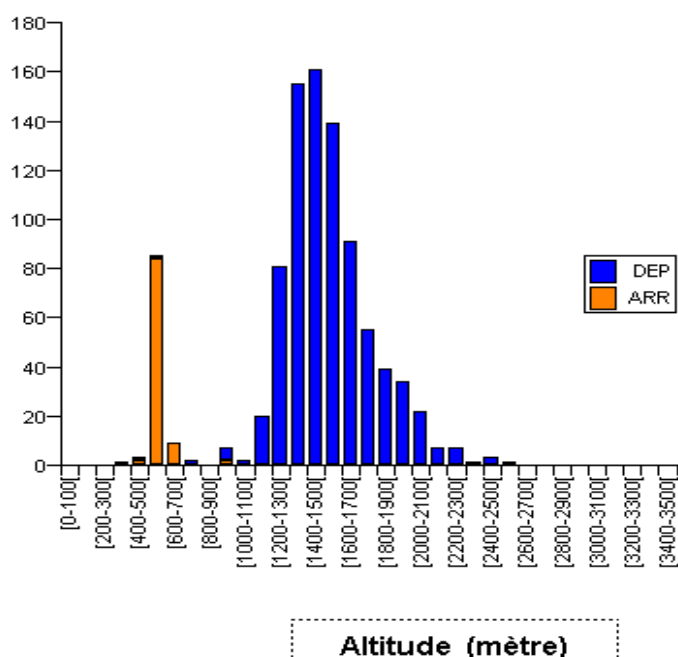


## F006\_HOURLIN



	ARR	DEP	Somme
[0-100[	0	0	0
[100-200[	1	0	1
[200-300[	0	0	0
[300-400[	46	1	47
[400-500[	3	6	9
[500-600[	1	3	4
[600-700[	1	15	16
[700-800[	1	19	20
[800-900[	1	31	32
[900-1000[	2	49	51
[1000-1100[	1	134	135
[1100-1200[	0	334	334
[1200-1300[	2	313	315
[1300-1400[	0	182	182
[1400-1500[	0	68	68
[1500-1600[	0	32	32
[1600-1700[	0	12	12
[1700-1800[	0	3	3
[1800-1900[	0	1	1
[1900-2000[	0	3	3
[2000-2100[	0	0	0
[2100-2200[	0	0	0
[2200-2300[	0	0	0
[2300-2400[	0	0	0
[2400-2500[	0	0	0
[2500-2600[	0	0	0
[2600-2700[	0	0	0
[2700-2800[	0	0	0
[2800-2900[	0	0	0
[2900-3000[	0	0	0
[3000-3100[	0	0	0
[3100-3200[	0	0	0
[3200-3300[	0	0	0
[3300-3400[	0	0	0
[3400-3500[	0	0	0
<b>Somme:</b>	<b>59</b>	<b>1206</b>	<b>1265</b>

## F007\_ALLENNES



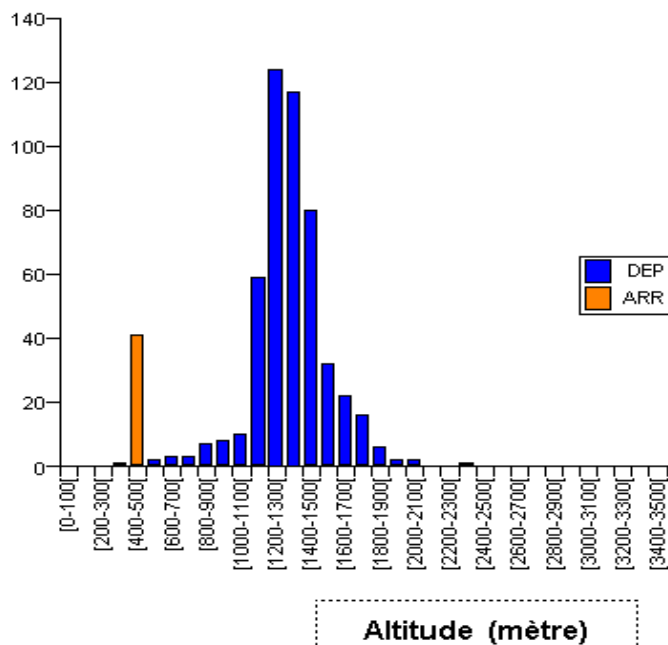
	ARR	DEP	Somme
[0-100[	0	0	0
[100-200[	0	0	0
[200-300[	0	0	0
[300-400[	0	1	1
[400-500[	2	1	3
[500-600[	84	1	85
[600-700[	9	0	9
[700-800[	0	2	2
[800-900[	0	0	0
[900-1000[	2	5	7
[1000-1100[	0	2	2
[1100-1200[	0	20	20
[1200-1300[	0	81	81
[1300-1400[	0	155	155
[1400-1500[	0	161	161
[1500-1600[	0	139	139
[1600-1700[	0	91	91
[1700-1800[	0	55	55
[1800-1900[	0	39	39
[1900-2000[	0	34	34
[2000-2100[	0	22	22
[2100-2200[	0	7	7
[2200-2300[	0	7	7
[2300-2400[	0	1	1
[2400-2500[	0	3	3
[2500-2600[	0	1	1
[2600-2700[	0	0	0
[2700-2800[	0	0	0
[2800-2900[	0	0	0
[2900-3000[	0	0	0
[3000-3100[	0	0	0
[3100-3200[	0	0	0
[3200-3300[	0	0	0
[3300-3400[	0	0	0
[3400-3500[	0	0	0
<b>Somme:</b>	<b>97</b>	<b>828</b>	<b>925</b>



# ALTITUDES DE PASSAGE (suite)



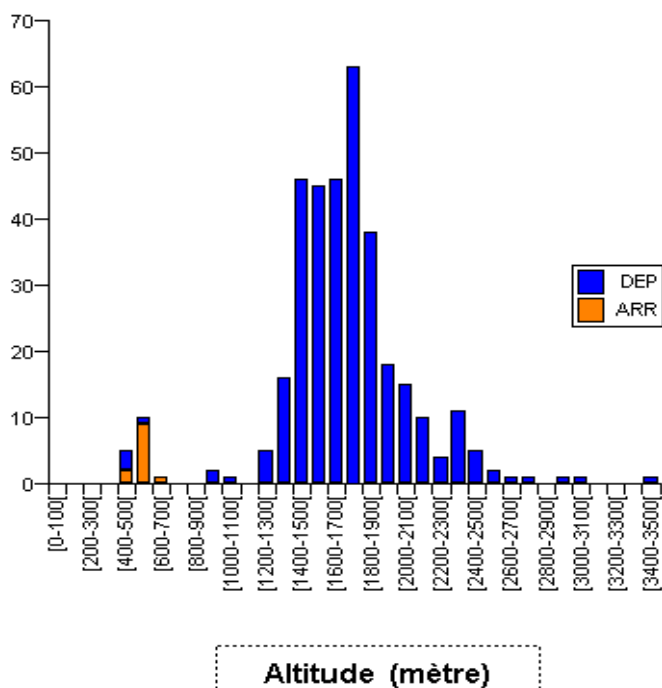
## F008\_GONDECOURT



	ARR	DEP	Somme
[0-100[	0	0	0
[100-200[	0	0	0
[200-300[	0	0	0
[300-400[	0	0	0
[400-500[	1	0	1
[500-600[	41	0	41
[600-700[	0	2	2
[700-800[	0	3	3
[800-900[	0	3	3
[900-1000[	0	7	7
[1000-1100[	0	8	8
[1100-1200[	0	10	10
[1200-1300[	0	59	59
[1300-1400[	0	124	124
[1400-1500[	0	117	117
[1500-1600[	0	80	80
[1600-1700[	0	32	32
[1700-1800[	0	22	22
[1800-1900[	0	16	16
[1900-2000[	0	6	6
[2000-2100[	0	2	2
[2100-2200[	0	2	2
[2200-2300[	0	0	0
[2300-2400[	0	0	0
[2400-2500[	0	1	1
[2500-2600[	0	0	0
[2600-2700[	0	0	0
[2700-2800[	0	0	0
[2800-2900[	0	0	0
[2900-3000[	0	0	0
[3000-3100[	0	0	0
[3100-3200[	0	0	0
[3200-3300[	0	0	0
[3300-3400[	0	0	0
[3400-3500[	0	0	0
<b>Somme:</b>	<b>42</b>	<b>494</b>	<b>536</b>

Altitude (mètre)

## F009\_CARNIN



	ARR	DEP	Somme
[0-100[	0	0	0
[100-200[	0	0	0
[200-300[	0	0	0
[300-400[	0	0	0
[400-500[	2	3	5
[500-600[	9	1	10
[600-700[	1	0	1
[700-800[	0	0	0
[800-900[	0	0	0
[900-1000[	0	2	2
[1000-1100[	0	1	1
[1100-1200[	0	0	0
[1200-1300[	0	5	5
[1300-1400[	0	15	15
[1400-1500[	0	45	45
[1500-1600[	0	45	45
[1600-1700[	0	45	45
[1700-1800[	0	63	63
[1800-1900[	0	38	38
[1900-2000[	0	18	18
[2000-2100[	0	15	15
[2100-2200[	0	10	10
[2200-2300[	0	4	4
[2300-2400[	0	11	11
[2400-2500[	0	5	5
[2500-2600[	0	2	2
[2600-2700[	0	1	1
[2700-2800[	0	1	1
[2800-2900[	0	0	0
[2900-3000[	0	1	1
[3000-3100[	0	1	1
[3100-3200[	0	0	0
[3200-3300[	0	0	0
[3300-3400[	0	0	0
[3400-3500[	0	1	1
<b>Somme:</b>	<b>12</b>	<b>336</b>	<b>348</b>

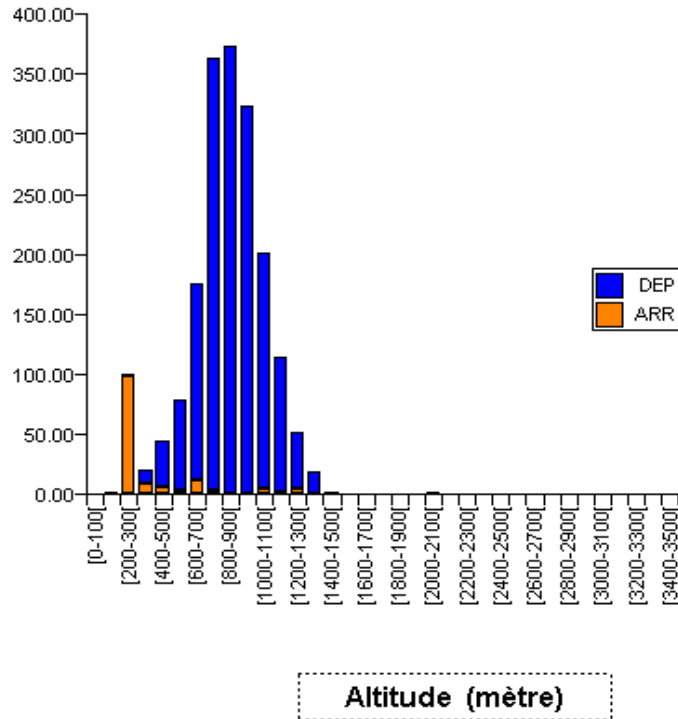
Altitude (mètre)



# ALTITUDES DE PASSAGE (suite)



## F010\_SECLIN



	ARR	DEP	Somme
[0-100[	0	0	0
[100-200[	0	2	2
[200-300[	98	2	100
[300-400[	9	11	20
[400-500[	6	38	44
[500-600[	3	76	79
[600-700[	11	164	175
[700-800[	3	360	363
[800-900[	1	373	374
[900-1000[	0	323	323
[1000-1100[	4	197	201
[1100-1200[	1	113	114
[1200-1300[	4	47	51
[1300-1400[	0	19	19
[1400-1500[	0	2	2
[1500-1600[	0	0	0
[1600-1700[	0	0	0
[1700-1800[	0	0	0
[1800-1900[	0	0	0
[1900-2000[	0	0	0
[2000-2100[	0	1	1
[2100-2200[	0	0	0
[2200-2300[	0	0	0
[2300-2400[	0	0	0
[2400-2500[	0	0	0
[2500-2600[	0	0	0
[2600-2700[	0	0	0
[2700-2800[	0	0	0
[2800-2900[	0	0	0
[2900-3000[	0	0	0
[3000-3100[	0	0	0
[3100-3200[	0	0	0
[3200-3300[	0	0	0
[3300-3400[	0	0	0
[3400-3500[	0	0	0
<b>Somme:</b>	<b>140</b>	<b>1728</b>	<b>1868</b>

Altitude (mètre)





## **Indisponibilité des équipements de radionavigation**

Dans le cadre des opérations de maintenance préventive, le radar de Boulogne Vaudringhem a été temporairement coupé le 13 février de 10h à 16h UTC et le 25/03 de 09h30 à 16h UTC.

L'indisponibilité de cet équipement a pu générer des trajectoires inhabituelles.

## **Station de mesure de bruit**

Des dysfonctionnements sur la liaison internet et le transfert des données ont été constatés sur la station de Gondecourt, ce qui a entraîné des pertes de données sur certaines journées du mois de février.

Le matériel de mesure a été remplacé début juin, l'intervention planifiée en mars a été décalée en raison de la crise sanitaire.

## **Crise sanitaire - Covid 19**

L'activité commerciale a été totalement arrêtée à partir du 23 mars.

