



BULLETIN D'INFORMATIONS ENVIRONNEMENTALES PERIODE : 1er Trimestre 2017



POUR RAPPEL :

- Ce bulletin d'informations est destiné aux communes riveraines
- Il est accessible depuis le site Internet de l'aéroport de Lille www.lille.aeroport.fr après identification
- Pour contacter le service environnement :
N° vert gratuit : 0 800 59 10 59 (en laissant coordonnées complètes et adresse e-mail)
E-mail : environnement@lille.aeroport.fr





Le **niveau sonore** est le terme usuel pour caractériser le « niveau d'intensité acoustique ». Il exprime la puissance véhiculée par le phénomène acoustique et son unité est le décibel A (dB(A)).

dB(A) : unité de mesure du niveau sonore. La pondération (A) permet de prendre en compte la sensibilité de l'oreille humaine à différentes fréquences.

Événement bruit : émergence sonore captée par une station de mesure dans un rayon et une période déterminé.

L_{Amax} : Le **niveau maximum** (L_{Amax}), est utilisé lorsqu'un bruit présente de larges fluctuations au cours du temps, comme le cas d'un véhicule passant devant un observateur, dont le bruit varie de façon croissante puis décroissante. On mesure alors le niveau maximum du bruit.

L_{den} (Level day evening night): Cet indice sert pour la modélisation du bruit.

Le bruit n'étant pas ressenti avec la même acuité en fonction du moment de la journée, cet indice L_{den} permet de considérer les avions en soirée plus gênants (pondération de 5dB) que ceux de la journée et encore plus gênants la nuit (pondération de 10dB).

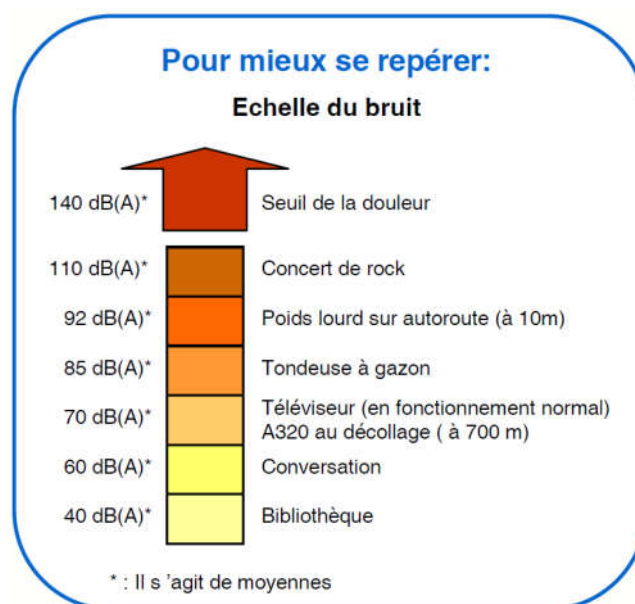
Mouvement avion : un mouvement avion correspond à un atterrissage ou à un décollage sur la plateforme.

PEB : le **Plan d'Exposition au Bruit** est un document d'urbanisme. Il est approuvé par arrêté préfectoral reprenant les zones de bruit réparties en 4 zones A B C D selon le niveau moyen de bruit (L_{den}).

Il permet de réglementer les constructions pour ne pas augmenter les populations soumises aux nuisances aériennes.

Vol de nuit : vol se déroulant entre 22h00 et 06h00

Signalement : un signalement correspond à un ou plusieurs survols constatés par un riverain et signalé au service Environnement par courrier, e-mail ou téléphone.





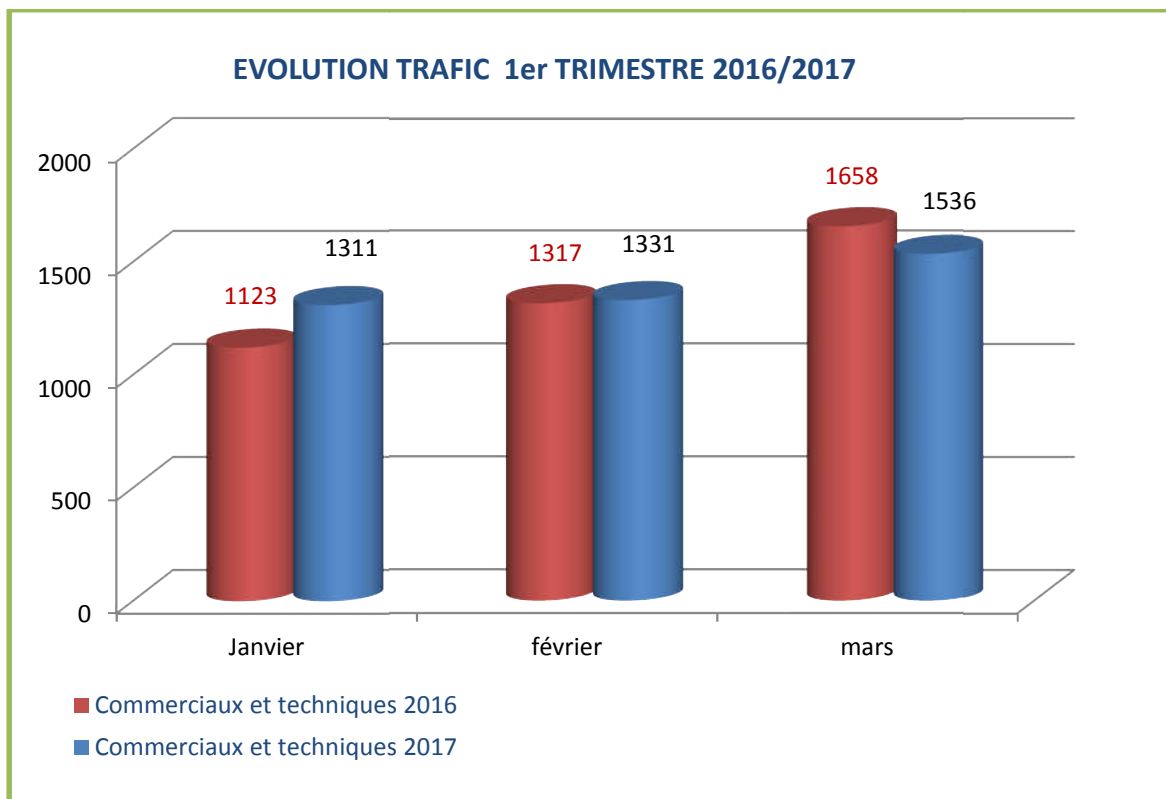
Nombre total de mouvements commerciaux et techniques sur la plateforme :

2017	Janvier	Février	Mars	TOTAL Trimestre 1
Vols commerciaux	1233	1270	1470	3973
Vols techniques	78	61	66	205
Total	1311	1331	1536	4178

2016	Janvier	Février	Mars	TOTAL Trimestre 1
Vols commerciaux	1084	1260	1616	3960
Vols techniques	39	57	42	138
Total	1123	1317	1658	4098

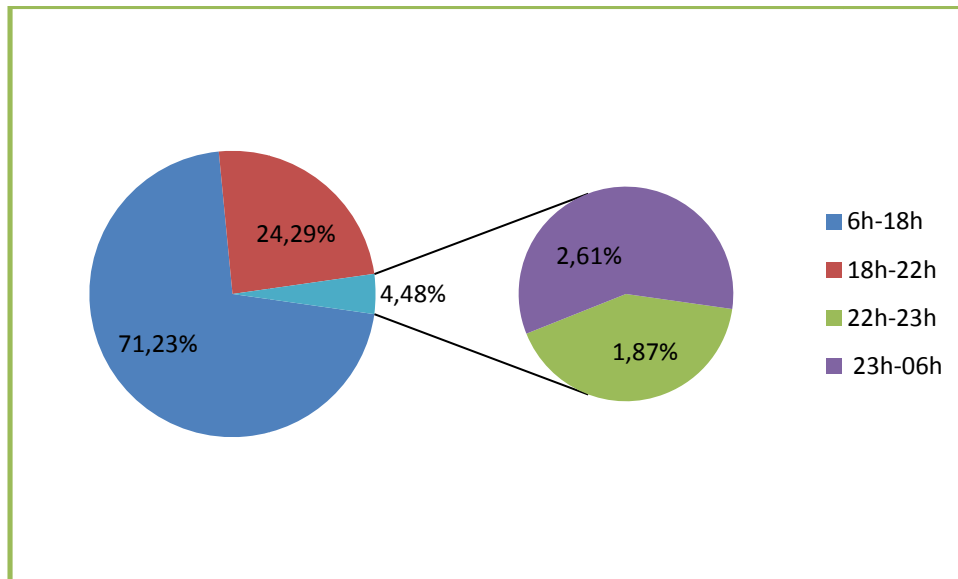
Vols commerciaux : il s'agit des arrivées ou des départs des vols avec passagers (vols réguliers, vols vacances ou déroutements exceptionnels accueillis sur la plateforme).

Vols techniques : il s'agit des arrivées ou des départs des vols à vide (vols de mise en place), d'escapes techniques (notamment pour avitaillement en carburant), ou des vols cargo.

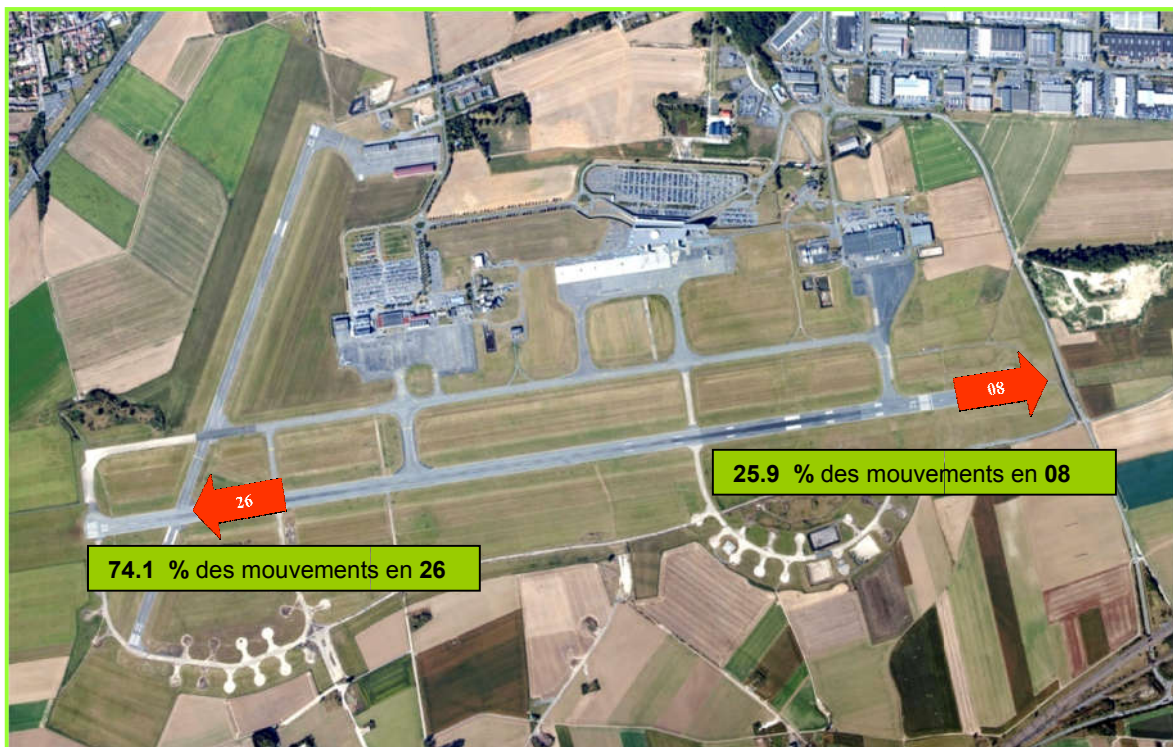




Répartition des mouvements commerciaux et techniques par tranche horaire



Répartition des mouvements par sens de piste :

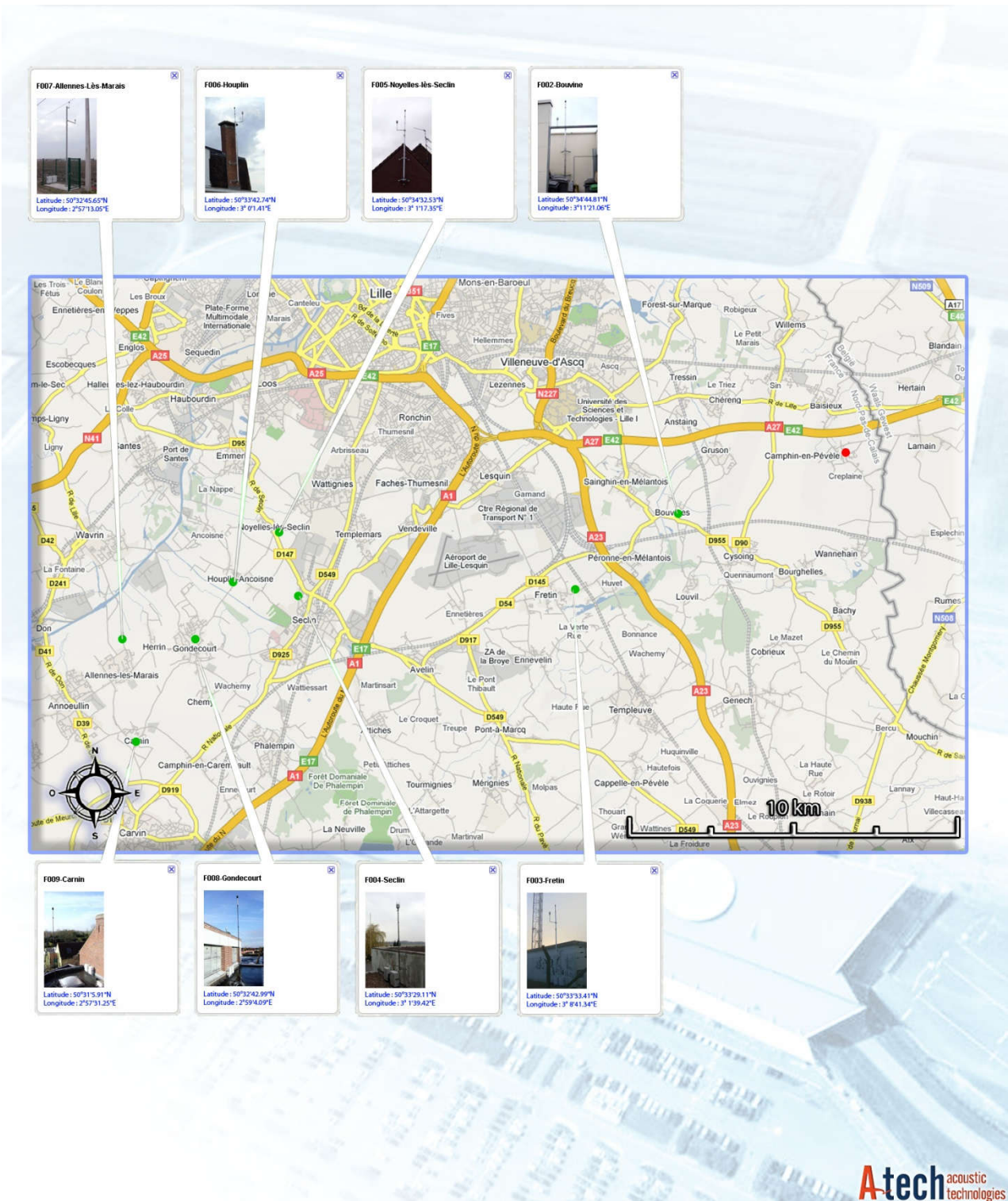


74.1 % des mouvements ont été effectués en piste 26 (face à l'ouest/sud-ouest)
25.9 % des mouvements ont été effectués en piste 08 (face à l'est/nord est)
Les sens de décollage ou d'atterrissage sont définis par le vent dominant.
En effet, un avion atterrit ou décolle toujours face au vent





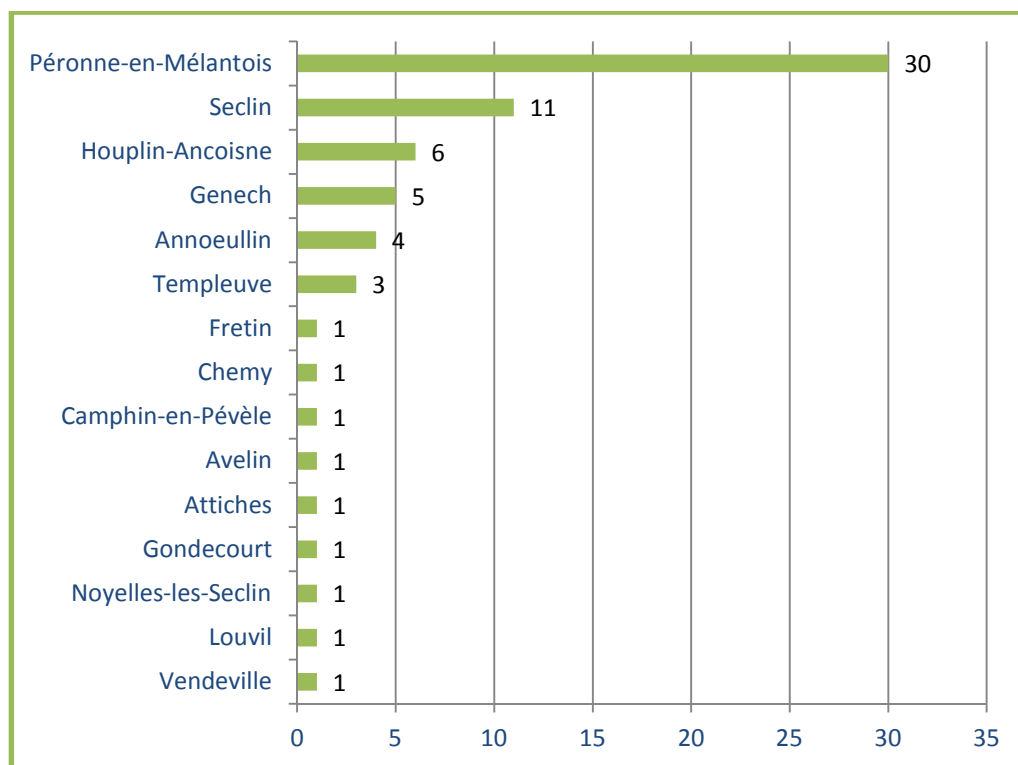
Localisation des 8 stations de mesure de bruit



BILAN DES SIGNALEMENTS PAR COMMUNE



NOMBRE DE SIGNALEMENTS PAR COMMUNE



68 signalements de riverains ont été enregistrés au cours du 1^{er} trimestre 2017

Ces signalements sont répartis entre les communes ci-dessus

BILAN DES SIGNALEMENTS PAR TYPE ET PAR COMMUNE

	Cause 1	Cause 2	Cause 3	Cause 4	Cause 5	Total
Annoeullin	1	1	2	0	0	4
Attiches	0	1	0	0	0	1
Avelin	0	1	0	0	0	1
Camphin-en-Pévèle	0	1	0	0	0	1
Chemy	0	0	1	0	0	1
Fretin	0	1	0	0	0	1
Genech	5	0	0	0	0	5
Gondecourt	0	1	0	0	0	1
Houplin-Ancoisne	1	2	3	0	0	6
Louvil	1	0	0	0	0	1
Noyelles-les-Seclin	0	1	0	0	0	1
Péronne-en-Mélantois	13	3	14	0	0	30
Seclin	1	0	10	0	0	11
Templeuve	3	0	0	0	0	3
Vendeville	0	0	1	0	0	1
Total	25	12	31	0	0	68

Les causes suivantes classifient les signalements :

Cause 1 : Survol ressentis comme inhabituels Cause 2 : Survol perçus à basse altitude

Cause 3 : Survol ressentis comme bruyants Cause 4 : Survol répétés

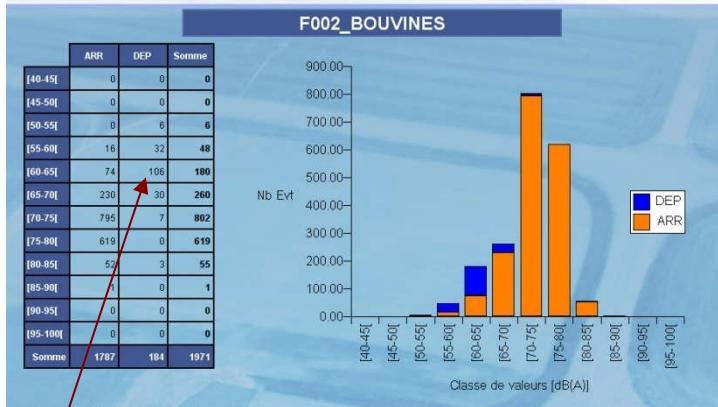
Cause 5 : Vol de nuit



DISTRIBUTION DES LAMAX



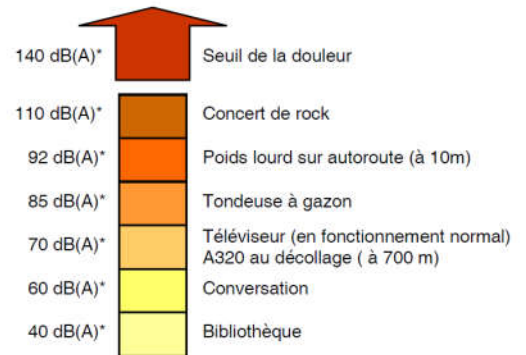
Comment lire les graphiques ?



106 événements bruits (au décollage) entre 60 et 65 dB(A) ont été enregistrés sur cette station bruit

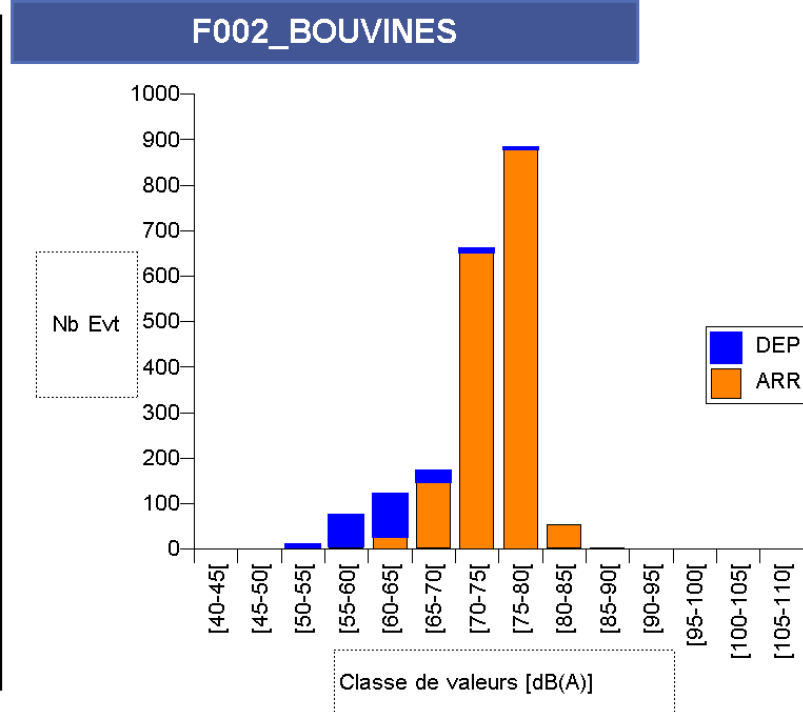
Pour mieux se repérer:

Echelle du bruit



* : Il s'agit de moyennes

	ARR	DEP	Somme
[40-45[0	0	0
[45-50[0	0	0
[50-55[0	9	9
[55-60[5	70	75
[60-65[27	94	121
[65-70[146	26	172
[70-75[652	9	661
[75-80[879	3	882
[80-85[53	0	53
[85-90[4	0	4
[90-95[0	0	0
[95-100[0	0	0
[100-105[0	0	0
[105-110[0	0	0
Somme	1766	211	1977

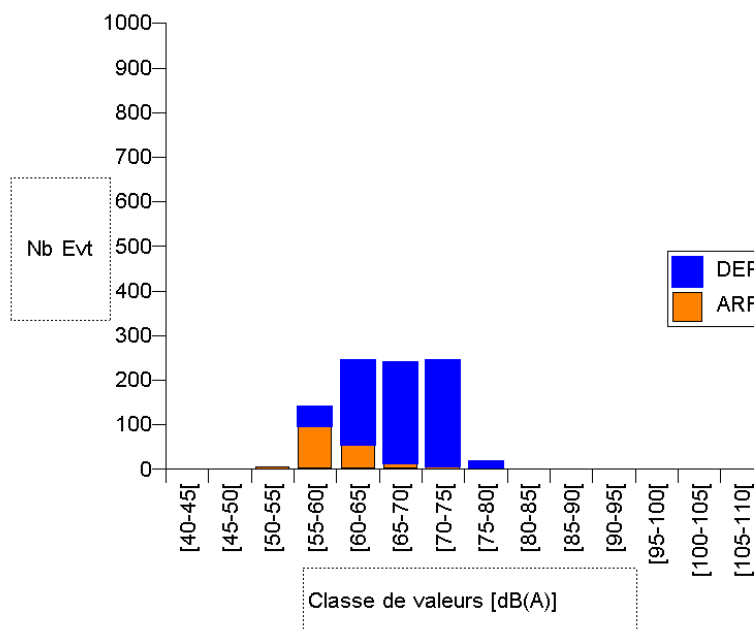


DISTRIBUTION DES LAMAX (suite)



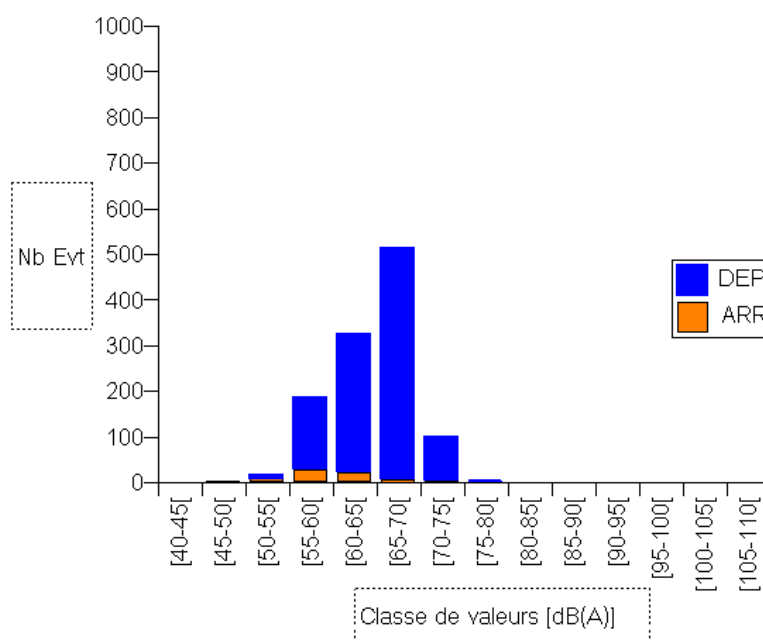
	ARR	DEP	Somme
[40-45[0	0	0
[45-50[0	0	0
[50-55[6	0	6
[55-60[98	43	141
[60-65[56	189	245
[65-70[14	226	240
[70-75[6	238	244
[75-80[5	13	18
[80-85[2	0	2
[85-90[0	0	0
[90-95[0	0	0
[95-100[0	0	0
[100-105[0	0	0
[105-110[0	0	0
Somme	187	709	896

F003_FRETIN



	ARR	DEP	Somme
[40-45[0	0	0
[45-50[2	0	2
[50-55[9	8	17
[55-60[27	158	185
[60-65[21	302	323
[65-70[8	503	511
[70-75[4	95	99
[75-80[0	3	3
[80-85[0	1	1
[85-90[0	1	1
[90-95[0	0	0
[95-100[0	0	0
[100-105[0	0	0
[105-110[0	0	0
Somme	71	1071	1142

F005_NOYELLES

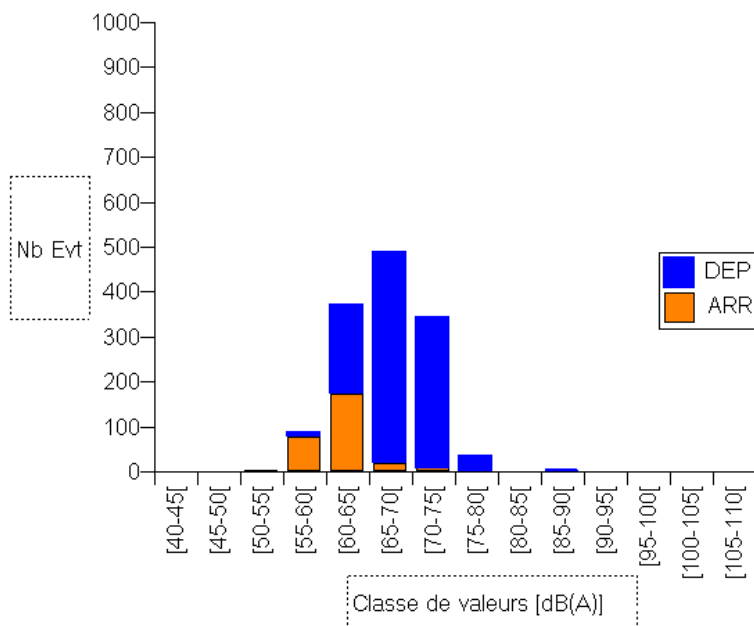


DISTRIBUTION DES LAMAX (suite)



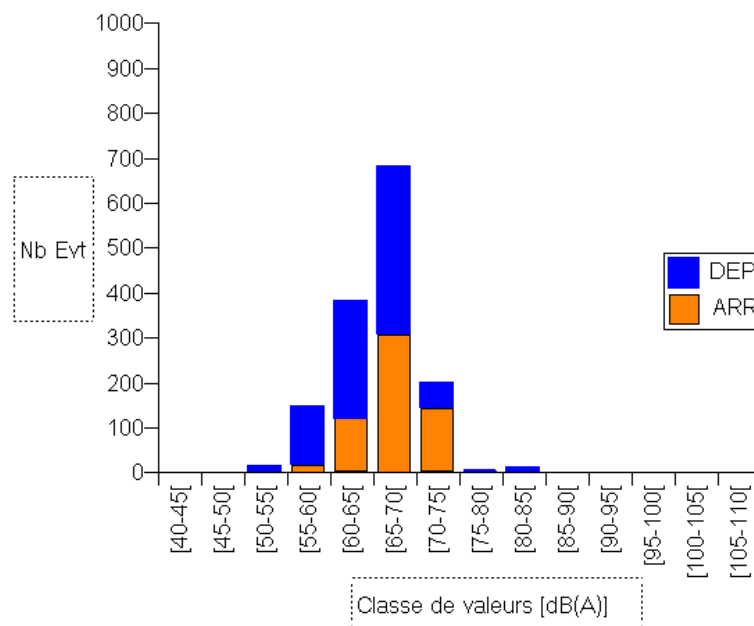
	ARR	DEP	Somme
[40-45[0	0	0
[45-50[0	0	0
[50-55[3	0	3
[55-60[78	7	85
[60-65[173	198	371
[65-70[19	467	486
[70-75[8	336	344
[75-80[0	33	33
[80-85[0	1	1
[85-90[0	2	2
[90-95[0	0	0
[95-100[0	0	0
[100-105[0	0	0
[105-110[0	0	0
Somme	281	1044	1325

F006_HOURLIN



	ARR	DEP	Somme
[40-45[0	0	0
[45-50[0	0	0
[50-55[2	13	15
[55-60[18	128	146
[60-65[121	261	382
[65-70[308	372	680
[70-75[142	57	199
[75-80[1	2	3
[80-85[3	8	11
[85-90[0	0	0
[90-95[0	0	0
[95-100[0	0	0
[100-105[0	0	0
[105-110[0	0	0
Somme	595	841	1436

F007_ALLENNES

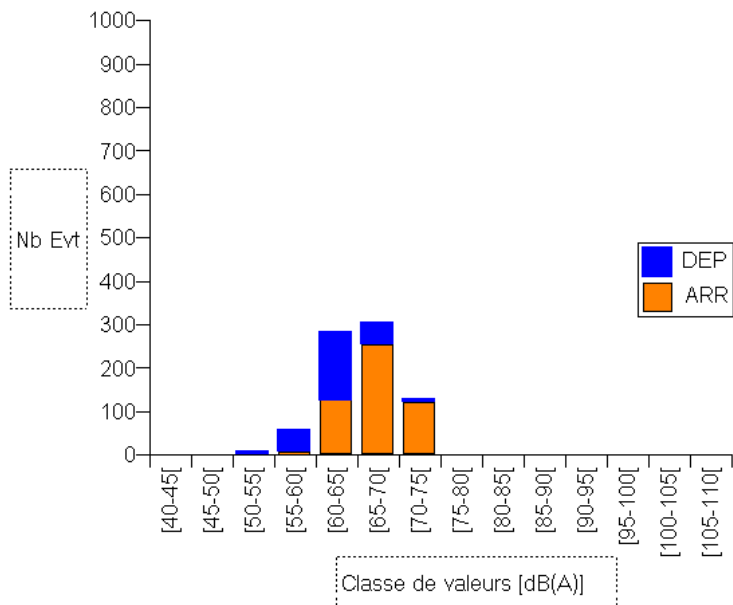


DISTRIBUTION DES LAMAX (suite)



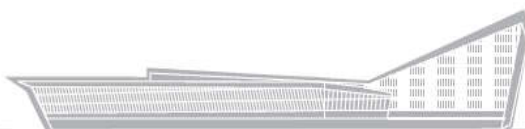
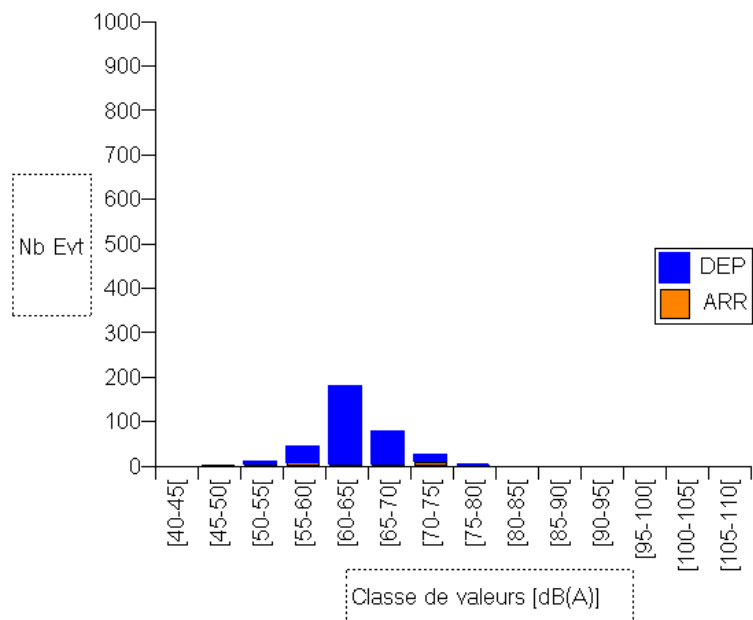
	ARR	DEP	Somme
[40-45[0	0	0
[45-50[0	1	1
[50-55[0	8	8
[55-60[8	50	58
[60-65[128	157	283
[65-70[254	49	303
[70-75[120	7	127
[75-80[2	0	2
[80-85[0	0	0
[85-90[0	0	0
[90-95[0	0	0
[95-100[0	0	0
[100-105[0	0	0
[105-110[0	0	0
Somme	510	272	782

F008_GONDECOURT



	ARR	DEP	Somme
[40-45[0	0	0
[45-50[1	0	1
[50-55[2	7	9
[55-60[7	36	43
[60-65[4	175	179
[65-70[4	73	77
[70-75[9	15	24
[75-80[0	1	1
[80-85[0	0	0
[85-90[0	0	0
[90-95[0	0	0
[95-100[0	0	0
[100-105[0	0	0
[105-110[0	0	0
Somme	27	307	334

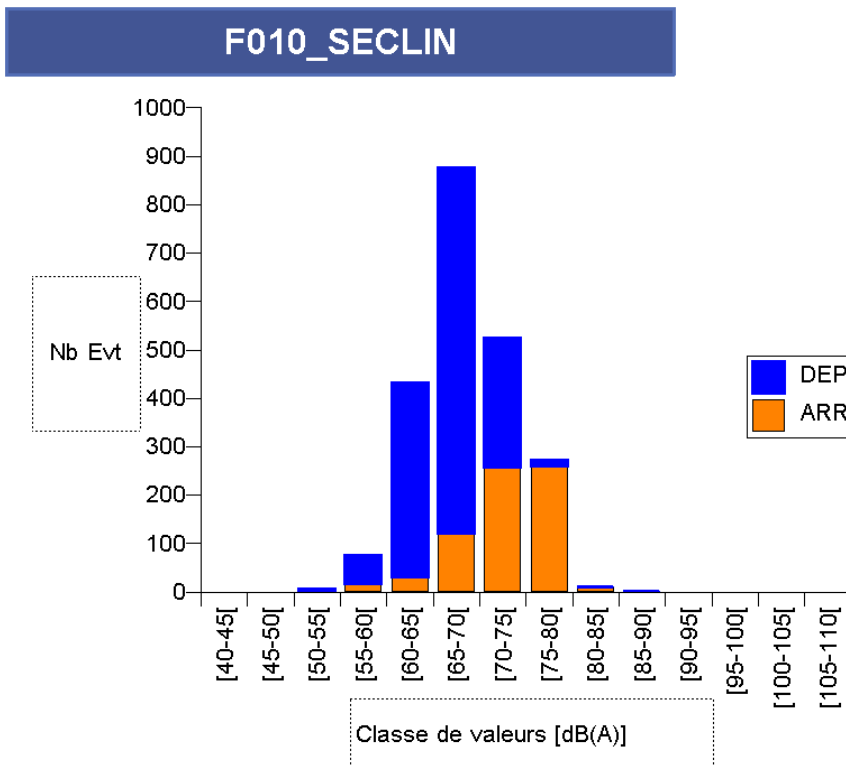
F009_CARNIN



DISTRIBUTION DES LAMAX (suite)



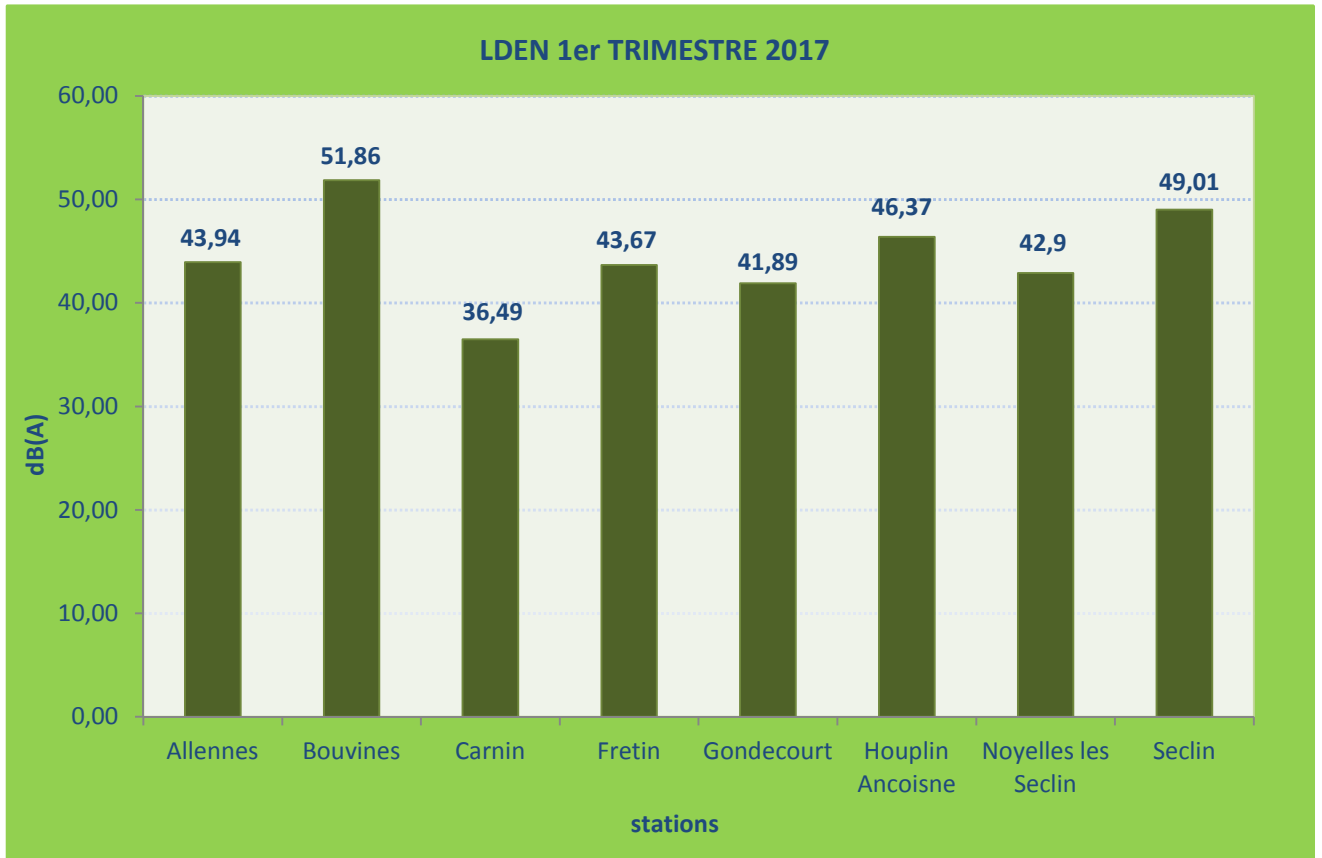
	ARR	DEP	Somme
[40-45[0	0	0
[45-50[0	0	0
[50-55[2	4	6
[55-60[15	61	76
[60-65[29	403	432
[65-70[120	757	877
[70-75[257	268	525
[75-80[258	15	273
[80-85[9	3	12
[85-90[0	1	1
[90-95[0	0	0
[95-100[0	0	0
[100-105[0	0	0
[105-110[0	0	0
Somme	690	1512	2202



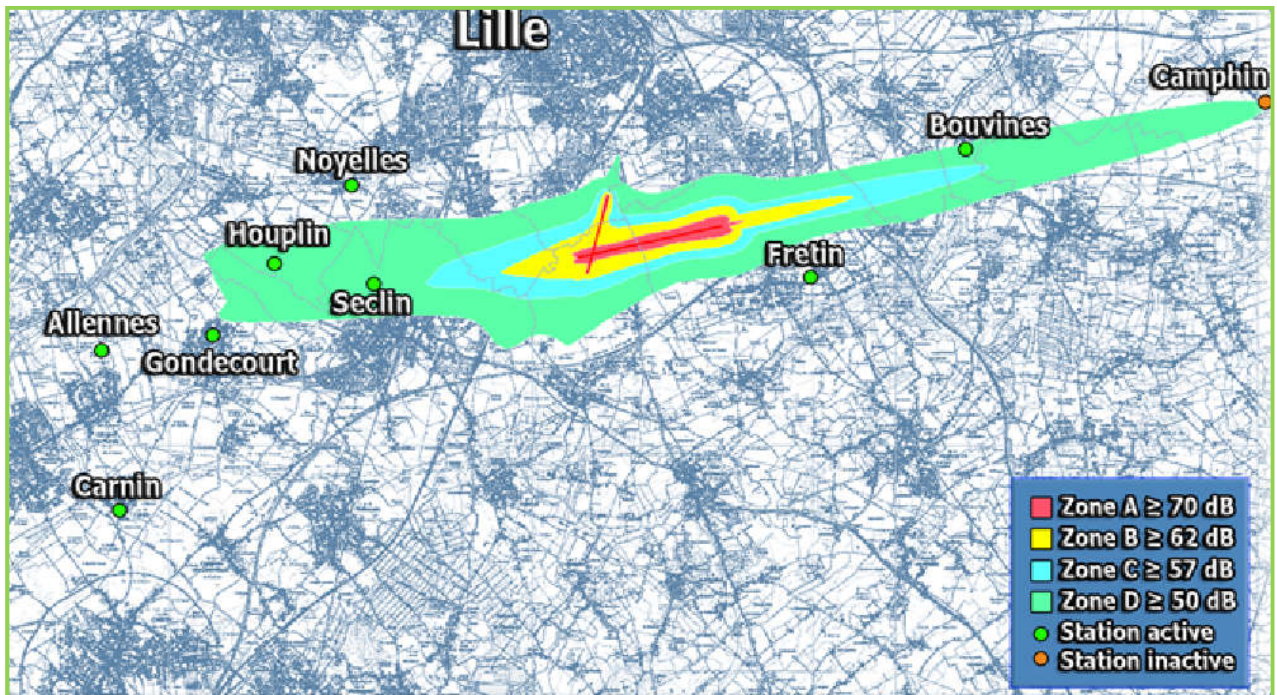
Les événements les plus bruyants par station sur la période

Station	Date et heure	Sens	Type d'appareil	L _{Amax} 1s
ALLENES	17/01/2017 16:22	ARR	CRJ7	84,20 dB(A)
BOUVINES	05/01/2017 08:44	ARR	B738	86,80 dB(A)
CARNIN	03/01/2017 10:46	DEP	H25B	75,10 dB(A)
FRETIN	25/01/2017 12:12	ARR	ATLA	82,00 dB(A)
GONDECOURT	05/02/2017 16:27	ARR	B462	75,70 dB(A)
HOUPLIN	23/02/2017 13:24	DEP	CRJ7	86,90 dB(A)
NOYELLES	23/02/2017 14:47	DEP	C510	85,30 dB(A)
SECLIN	23/02/2017 14:47	DEP	C510	86,80 dB(A)



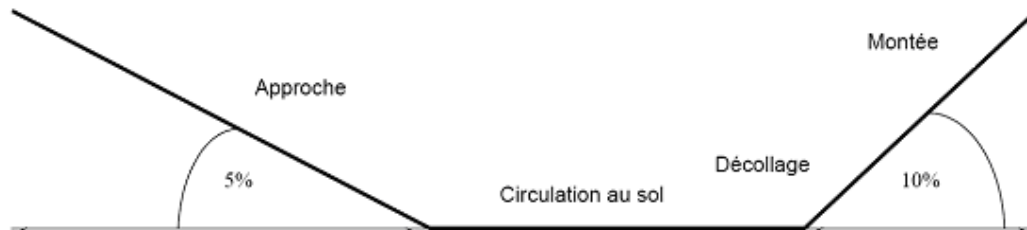


Carte du Plan d'Exposition au Bruit (PEB) et des stations de mesures de bruit.





Les hauteurs théoriques de survols peuvent être estimées à partir du schéma ci-dessous, en fonction des pentes moyennes à l'atterrissage et au décollage.



Hauteurs de survol nominales pour chaque commune :

Commune	Distance entre le centre de la commune et l'aéroport	Hauteur de passage à l'atterrissage	Hauteur de passage au décollage
Allennes	9,7 km	485 m	970 m
Bouvines	4,8 km	240 m	480 m
Carnin	10 km	500 m	1 km
Fretin	2 km	100 m	200 m
Gondecourt	7,4 km	370 m	740 m
Houplin	5,7 km	285 m	570 m
Noyelles	5,1 km	255 m	510 m
Seclin	4 km	200 m	400 m

L'attention du lecteur est attirée sur le fait que ces hauteurs sont calculées en fonction de pentes nominales de descente et de montée. En aucun cas, elles ne revêtent un caractère réglementaire. Celui-ci est en effet défini précisément en fonction des procédures suivies par l'avion et publiées dans la documentation officielle du Service d'Information Aéronautique, disponible sur le site www.sia.aviation-civile.gouv.fr, rubrique AIP cartes.

Au décollage, les hauteurs de passage constatées peuvent varier en fonction notamment des caractéristiques des avions (caractéristiques aérodynamiques et motorisation), de leur chargement (plus ou moins lourd) et des conditions météorologiques.

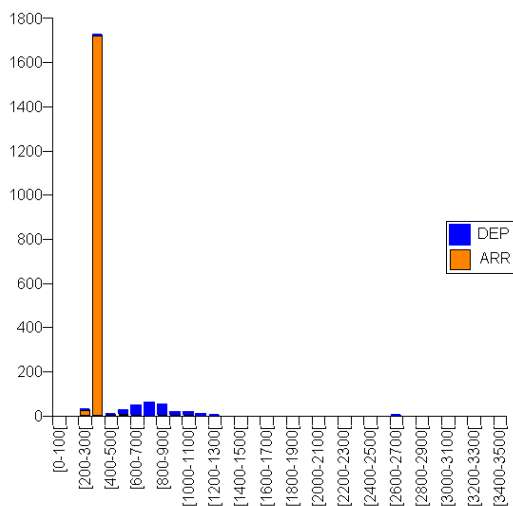


ALTITUDES DE PASSAGE (suite)



Les graphes ci-après présentent le nombre de survols par tranche d'altitude de passage, au point le plus proche de la station de mesure de bruit

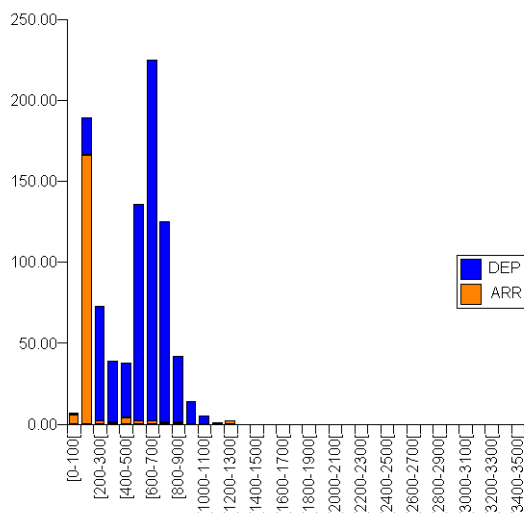
F002_BOUVINES



Altitude (mètre)

	ARR	DEP	Somme
[0-100[0	0	0
[100-200[0	0	0
[200-300[25	2	27
[300-400[1722	5	1727
[400-500[4	2	6
[500-600[6	16	22
[600-700[1	43	44
[700-800[0	60	60
[800-900[2	47	49
[900-1000[4	13	17
[1000-1100[1	14	15
[1100-1200[0	5	5
[1200-1300[1	3	4
[1300-1400[0	0	0
[1400-1500[0	0	0
[1500-1600[0	0	0
[1600-1700[0	0	0
[1700-1800[0	0	0
[1800-1900[0	0	0
[1900-2000[0	0	0
[2000-2100[0	0	0
[2100-2200[0	0	0
[2200-2300[0	0	0
[2300-2400[0	0	0
[2400-2500[0	0	0
[2500-2600[0	0	0
[2600-2700[0	1	1
[2700-2800[0	0	0
[2800-2900[0	0	0
[2900-3000[0	0	0
[3000-3100[0	0	0
[3100-3200[0	0	0
[3200-3300[0	0	0
[3300-3400[0	0	0
[3400-3500[0	0	0
Somme:	1766	211	1977

F003_FRETIN



Altitude (mètre)

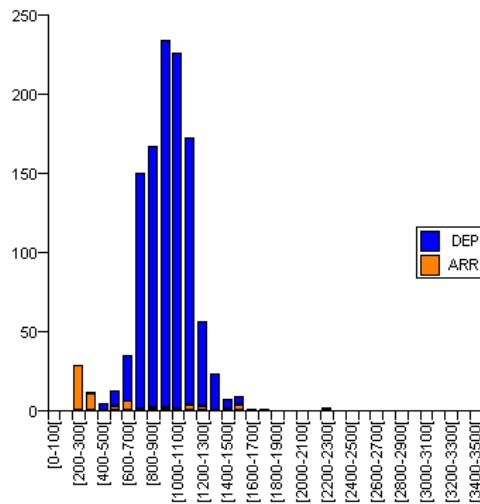
	ARR	DEP	Somme
[0-100[6	1	7
[100-200[166	23	189
[200-300[2	71	73
[300-400[1	38	39
[400-500[4	34	38
[500-600[2	134	136
[600-700[2	223	225
[700-800[1	124	125
[800-900[1	41	42
[900-1000[0	14	14
[1000-1100[0	5	5
[1100-1200[0	1	1
[1200-1300[2	0	2
[1300-1400[0	0	0
[1400-1500[0	0	0
[1500-1600[0	0	0
[1600-1700[0	0	0
[1700-1800[0	0	0
[1800-1900[0	0	0
[1900-2000[0	0	0
[2000-2100[0	0	0
[2100-2200[0	0	0
[2200-2300[0	0	0
[2300-2400[0	0	0
[2400-2500[0	0	0
[2500-2600[0	0	0
[2600-2700[0	0	0
[2700-2800[0	0	0
[2800-2900[0	0	0
[2900-3000[0	0	0
[3000-3100[0	0	0
[3100-3200[0	0	0
[3200-3300[0	0	0
[3300-3400[0	0	0
[3400-3500[0	0	0
Somme:	187	709	896



ALTITUDES DE PASSAGE (suite)



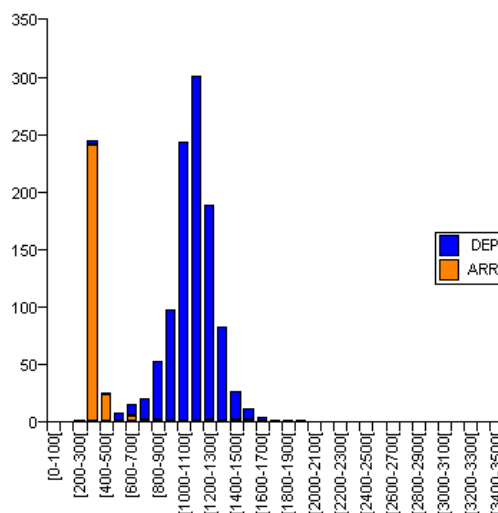
F005_NOYELLES



Altitude (mètre)

	ARR	DEP	Somme
[0-100[0	0	0
[100-200[0	0	0
[200-300[29	0	29
[300-400[11	1	12
[400-500[1	4	5
[500-600[3	10	13
[600-700[6	29	35
[700-800[1	149	150
[800-900[2	165	167
[900-1000[2	232	234
[1000-1100[1	225	226
[1100-1200[4	168	172
[1200-1300[3	53	56
[1300-1400[0	23	23
[1400-1500[1	6	7
[1500-1600[4	5	9
[1600-1700[0	1	1
[1700-1800[1	0	1
[1800-1900[0	0	0
[1900-2000[0	0	0
[2000-2100[0	0	0
[2100-2200[0	0	0
[2200-2300[2	0	2
[2300-2400[0	0	0
[2400-2500[0	0	0
[2500-2600[0	0	0
[2600-2700[0	0	0
[2700-2800[0	0	0
[2800-2900[0	0	0
[2900-3000[0	0	0
[3000-3100[0	0	0
[3100-3200[0	0	0
[3200-3300[0	0	0
[3300-3400[0	0	0
[3400-3500[0	0	0
Somme:	71	1071	1142

F006_HOURLIN



Altitude (mètre)

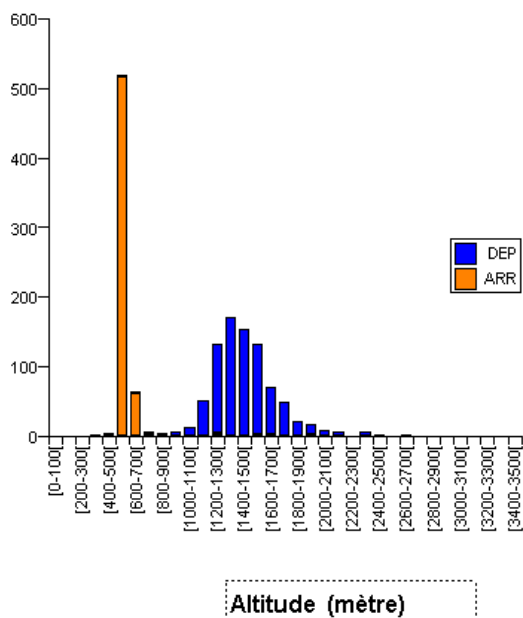
	ARR	DEP	Somme
[0-100[0	0	0
[100-200[0	0	0
[200-300[1	0	1
[300-400[241	3	244
[400-500[24	1	25
[500-600[1	7	8
[600-700[5	10	15
[700-800[1	19	20
[800-900[2	51	53
[900-1000[0	97	97
[1000-1100[0	243	243
[1100-1200[1	300	301
[1200-1300[2	187	189
[1300-1400[0	82	82
[1400-1500[1	25	26
[1500-1600[1	10	11
[1600-1700[0	4	4
[1700-1800[0	2	2
[1800-1900[0	2	2
[1900-2000[1	1	2
[2000-2100[0	0	0
[2100-2200[0	0	0
[2200-2300[0	0	0
[2300-2400[0	0	0
[2400-2500[0	0	0
[2500-2600[0	0	0
[2600-2700[0	0	0
[2700-2800[0	0	0
[2800-2900[0	0	0
[2900-3000[0	0	0
[3000-3100[0	0	0
[3100-3200[0	0	0
[3200-3300[0	0	0
[3300-3400[0	0	0
[3400-3500[0	0	0
Somme:	281	1044	1325



ALTITUDES DE PASSAGE (suite)

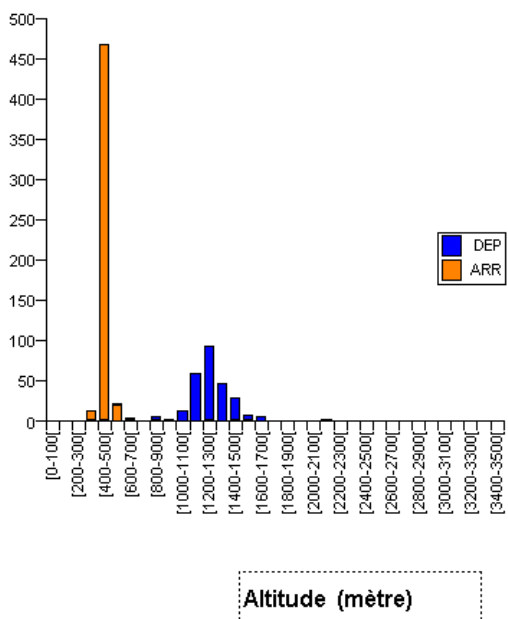


F007_ALLENNES



	ARR	DEP	Somme
[0-100[0	0	0
[100-200[0	0	0
[200-300[0	0	0
[300-400[1	0	1
[400-500[4	0	4
[500-600[517	3	520
[600-700[61	2	63
[700-800[4	2	6
[800-900[1	3	4
[900-1000[0	5	5
[1000-1100[0	13	13
[1100-1200[0	52	52
[1200-1300[3	129	132
[1300-1400[0	170	170
[1400-1500[0	153	153
[1500-1600[2	130	132
[1600-1700[1	69	70
[1700-1800[0	48	48
[1800-1900[0	22	22
[1900-2000[1	16	17
[2000-2100[0	9	9
[2100-2200[0	5	5
[2200-2300[0	0	0
[2300-2400[0	6	6
[2400-2500[0	2	2
[2500-2600[0	0	0
[2600-2700[0	2	2
[2700-2800[0	0	0
[2800-2900[0	0	0
[2900-3000[0	0	0
[3000-3100[0	0	0
[3100-3200[0	0	0
[3200-3300[0	0	0
[3300-3400[0	0	0
[3400-3500[0	0	0
Somme:	595	841	1436

F008_GONDECOURT



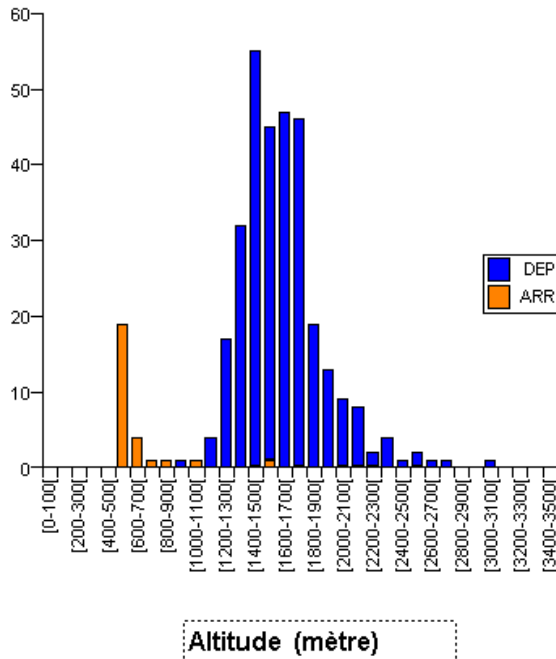
	ARR	DEP	Somme
[0-100[0	0	0
[100-200[0	0	0
[200-300[0	0	0
[300-400[13	0	13
[400-500[467	1	468
[500-600[21	2	23
[600-700[4	0	4
[700-800[0	1	1
[800-900[1	5	6
[900-1000[1	2	3
[1000-1100[0	14	14
[1100-1200[0	60	60
[1200-1300[2	92	94
[1300-1400[0	48	48
[1400-1500[0	29	29
[1500-1600[1	7	8
[1600-1700[0	7	7
[1700-1800[0	1	1
[1800-1900[0	1	1
[1900-2000[0	0	0
[2000-2100[0	0	0
[2100-2200[0	2	2
[2200-2300[0	0	0
[2300-2400[0	0	0
[2400-2500[0	0	0
[2500-2600[0	0	0
[2600-2700[0	0	0
[2700-2800[0	0	0
[2800-2900[0	0	0
[2900-3000[0	0	0
[3000-3100[0	0	0
[3100-3200[0	0	0
[3200-3300[0	0	0
[3300-3400[0	0	0
[3400-3500[0	0	0
Somme:	510	272	782



ALTITUDES DE PASSAGE (suite)

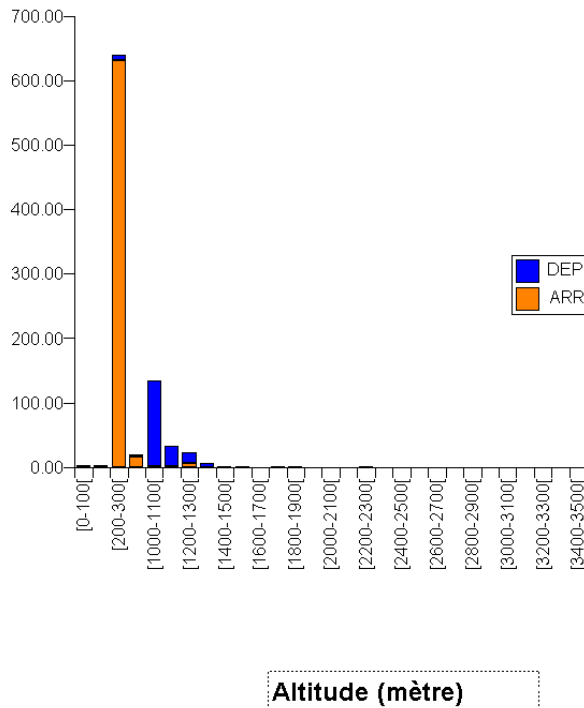


F009_CARNIN



	ARR	DEP	Somme
[0-100[0	0	0
[100-200[0	0	0
[200-300[0	0	0
[300-400[0	0	0
[400-500[0	0	0
[500-600[19	0	19
[600-700[4	0	4
[700-800[1	0	1
[800-900[1	0	1
[900-1000[0	1	1
[1000-1100[1	0	1
[1100-1200[0	4	4
[1200-1300[0	17	17
[1300-1400[0	32	32
[1400-1500[0	55	55
[1500-1600[1	44	45
[1600-1700[0	47	47
[1700-1800[0	46	46
[1800-1900[0	19	19
[1900-2000[0	13	13
[2000-2100[0	9	9
[2100-2200[0	8	8
[2200-2300[0	2	2
[2300-2400[0	4	4
[2400-2500[0	1	1
[2500-2600[0	2	2
[2600-2700[0	1	1
[2700-2800[0	1	1
[2800-2900[0	0	0
[2900-3000[0	0	0
[3000-3100[0	1	1
[3100-3200[0	0	0
[3200-3300[0	0	0
[3300-3400[0	0	0
[3400-3500[0	0	0
Somme:	27	307	334

F010_SECLIN



	ARR	DEP	Somme
[0-100[0	3	3
[100-200[2	1	3
[200-300[632	7	639
[300-400[16	3	19
[400-500[4	21	25
[500-600[8	93	101
[600-700[7	276	283
[700-800[1	416	417
[800-900[3	312	315
[900-1000[4	192	196
[1000-1100[2	132	134
[1100-1200[1	32	33
[1200-1300[6	17	23
[1300-1400[0	6	6
[1400-1500[1	0	1
[1500-1600[0	1	1
[1600-1700[0	0	0
[1700-1800[1	0	1
[1800-1900[1	0	1
[1900-2000[0	0	0
[2000-2100[0	0	0
[2100-2200[0	0	0
[2200-2300[1	0	1
[2300-2400[0	0	0
[2400-2500[0	0	0
[2500-2600[0	0	0
[2600-2700[0	0	0
[2700-2800[0	0	0
[2800-2900[0	0	0
[2900-3000[0	0	0
[3000-3100[0	0	0
[3100-3200[0	0	0
[3200-3300[0	0	0
[3300-3400[0	0	0
[3400-3500[0	0	0
Somme:	690	1512	2202





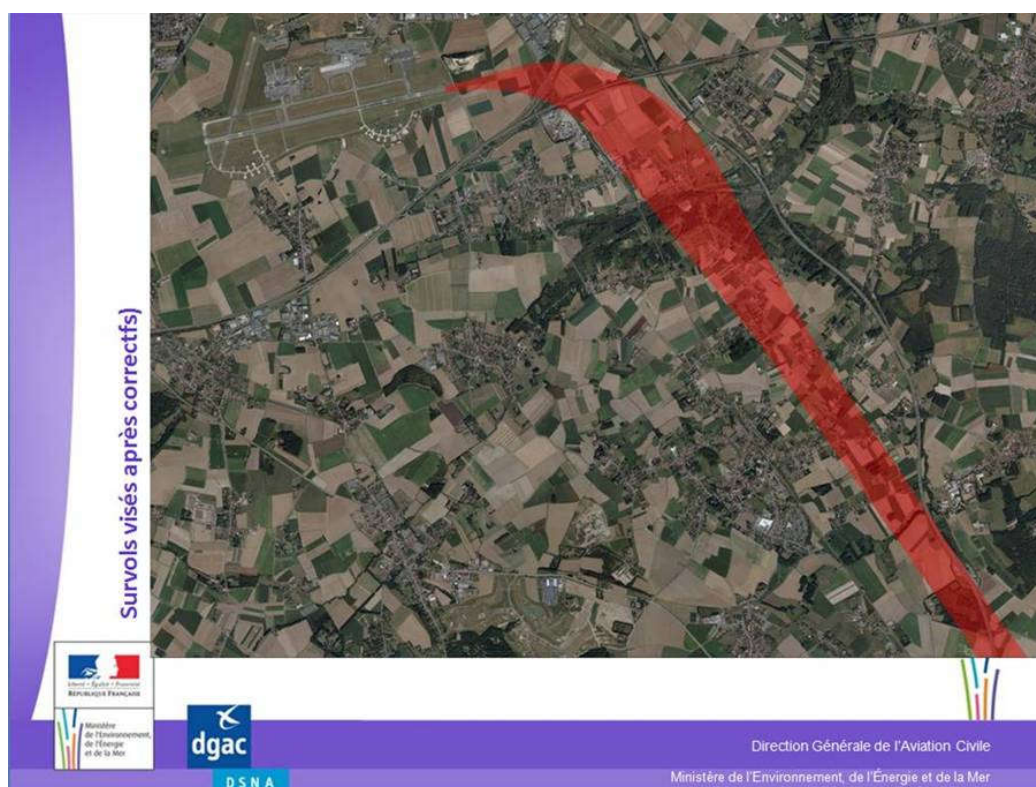
Indisponibilité des équipements de radionavigation

Dans le cadre des opérations de maintenance préventive, le radar de Boulogne Vaudringhem a été temporairement coupé le 28/02/2017 de 9h30 à 14h30.

L'indisponibilité de cet équipement a pu générer des trajectoires inhabituelles.

Mise en œuvre de la procédure départ RNAV 08 - version 2017

La procédure de départ RNAV 08 - version 2017 - a été publiée le 2 mars 2017. Cette procédure (adoptée à l'unanimité des participants de la Commission Consultative de l'Environnement du 28 octobre 2016) prévoit le passage des avions entre la voie ferrée et l'autoroute, comme repris dans le schéma ci-après :



La mise en oeuvre de cette procédure fait l'objet d'un suivi par les équipes du Service de la Navigation Aérienne Nord - Direction Générale de l'Aviation Civile - et de l'exploitant d'aéroport.

